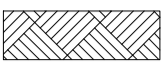




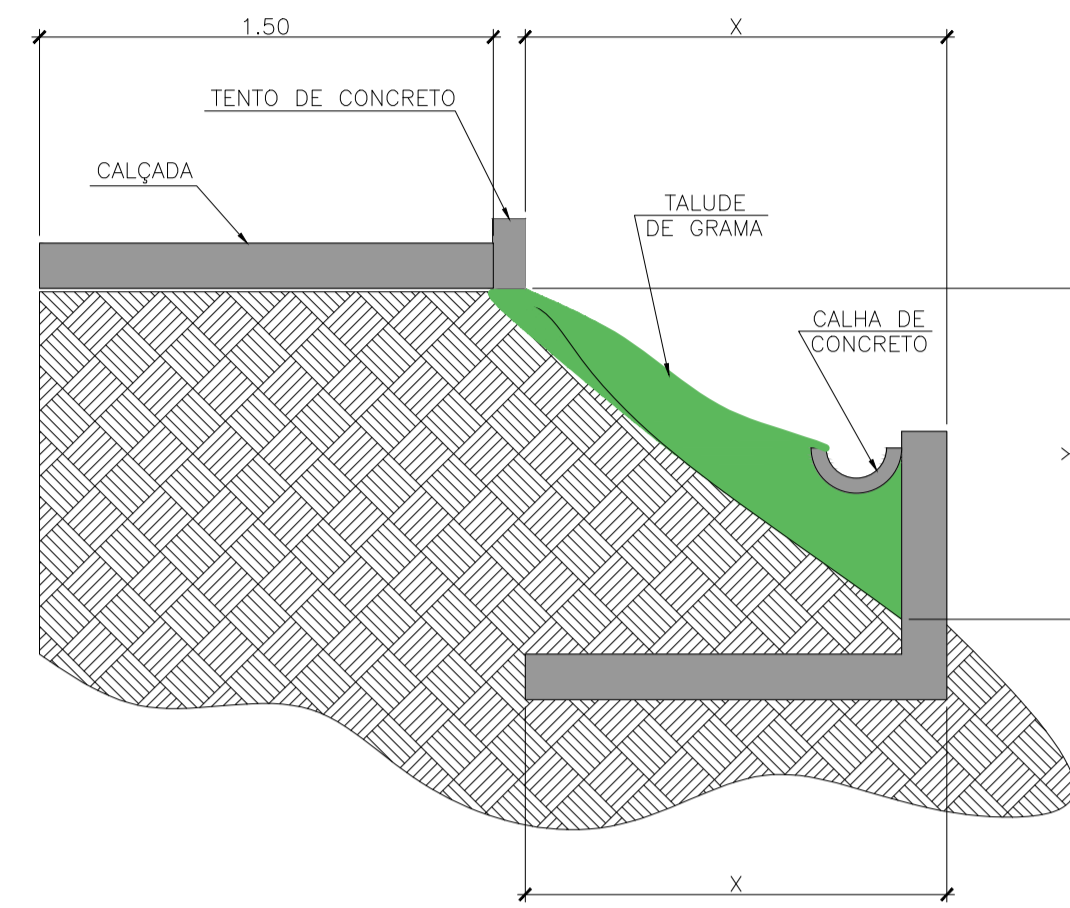
LEGENDA

REPRESENTAÇÃO GRÁFICA	DESCRIÇÃO
	SOLO NATURAL
	GRAMA ESMERALDA
	CONCRETO

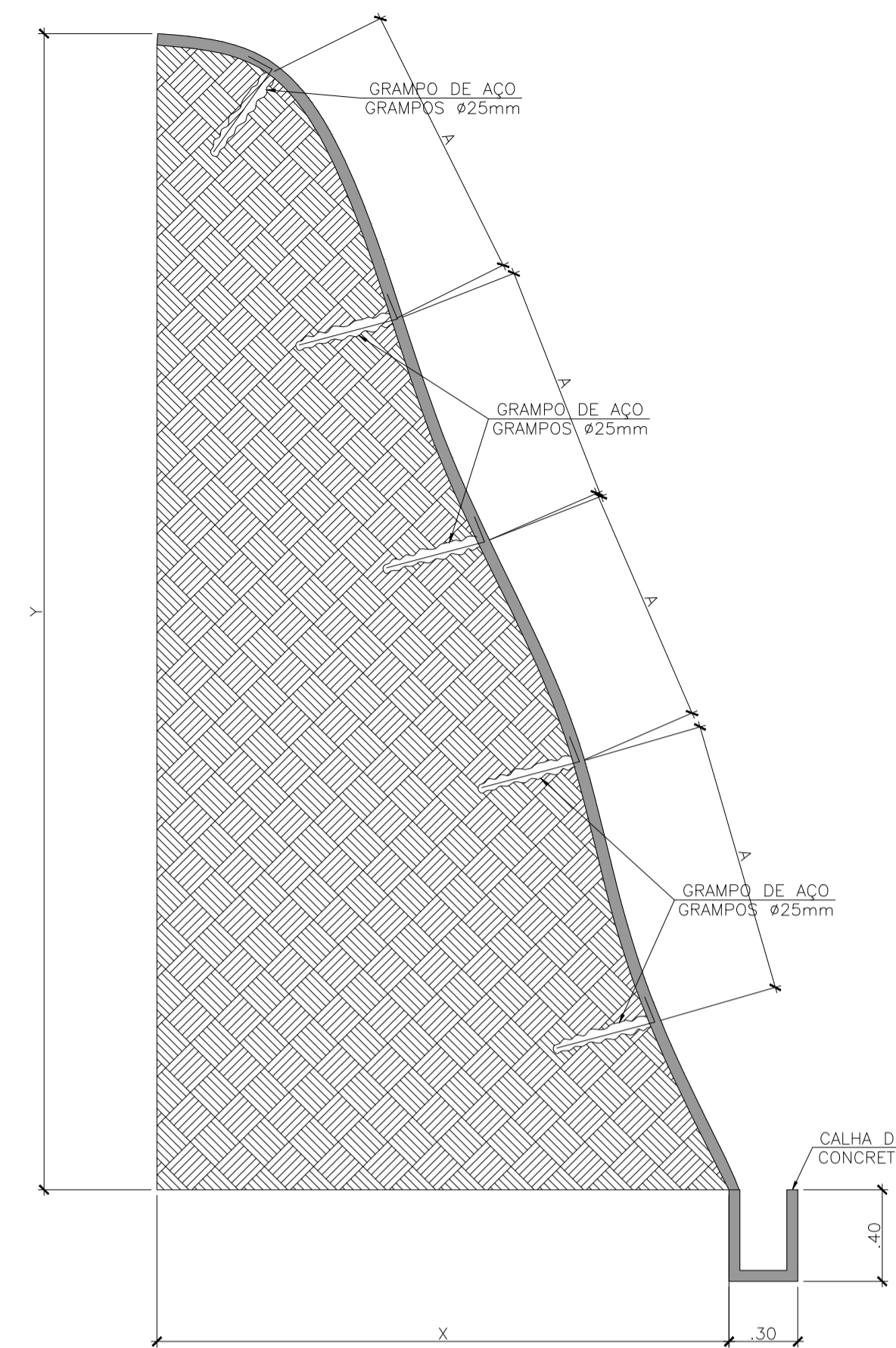
NOTAS GERAIS

1. RETALUDAMENTO: 45,88 M²
2. MURO DE CONTENÇÃO : 60 M²
3. SOLO GRAMPEADO 1: 1.654,63 M²
4. SOLO GRAMPEADO 2: 800 M²

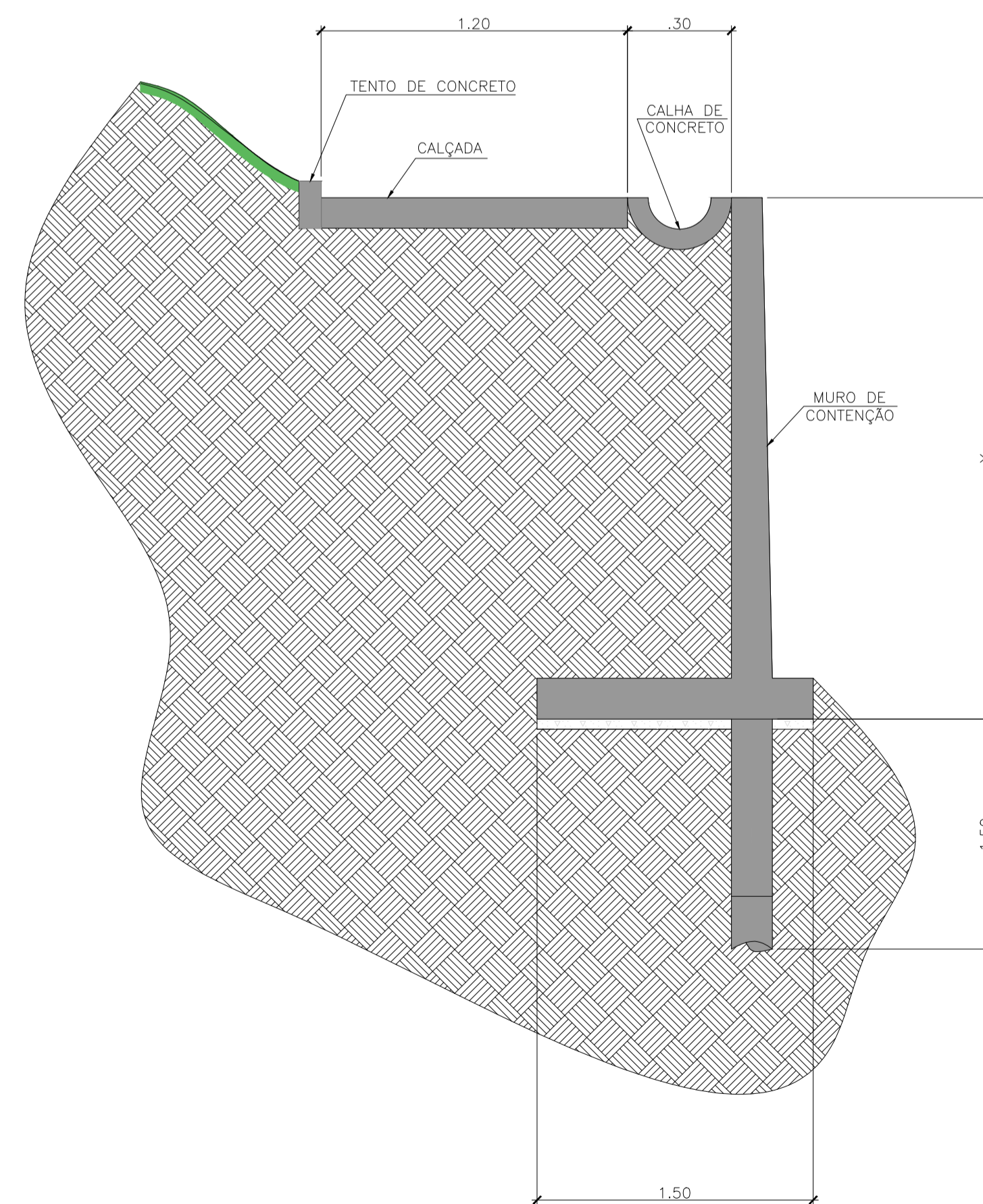
TABELA DE COTAS DAS CONTENÇÕES



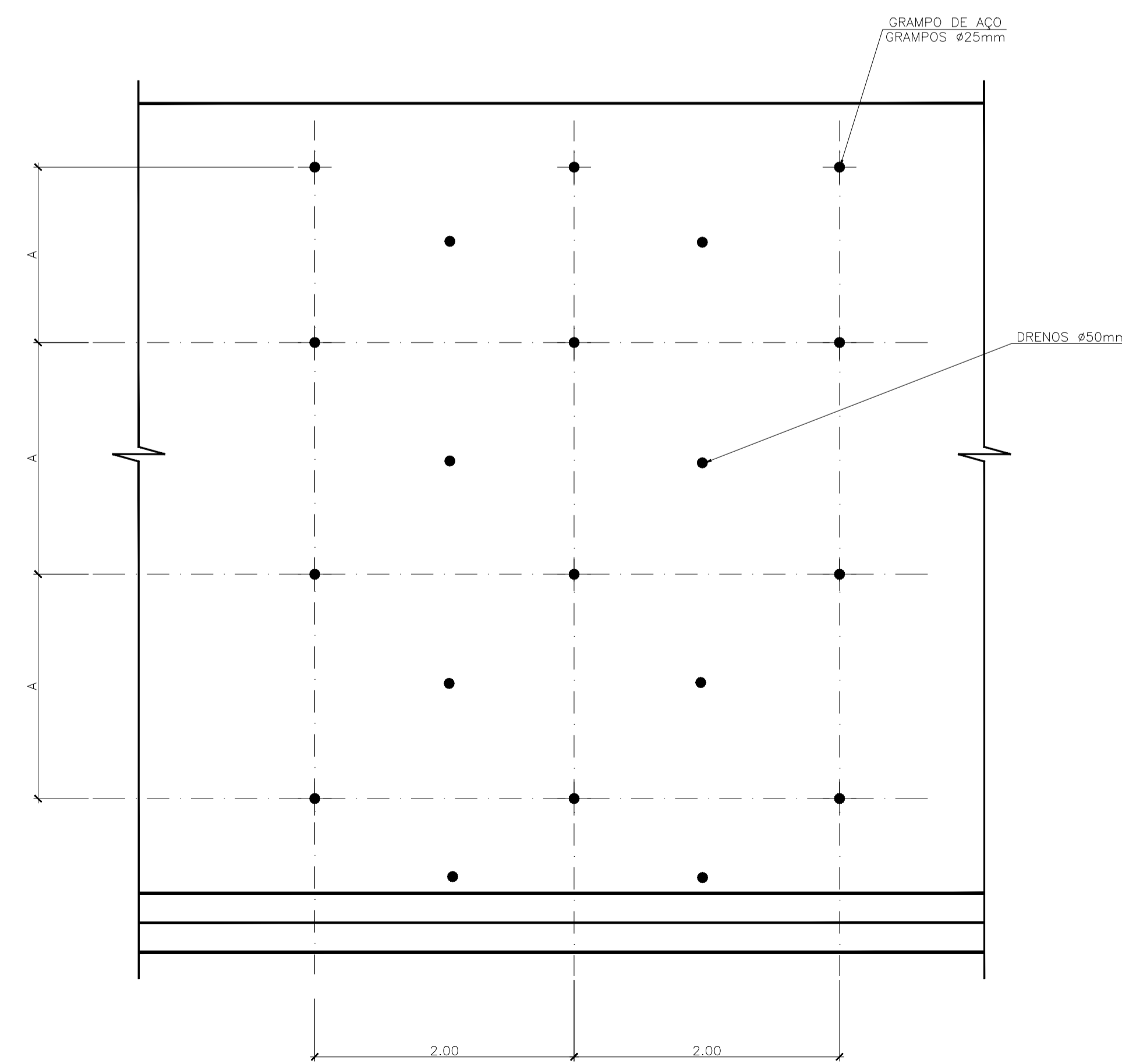
03 CONTENÇÃO TIPO 1 – SEÇÃO TRANSVERSAL TÍPICA
ESC: 1/25




01 CONTENÇÃO TIPO 3 – SEÇÃO TRANSVERSAL TÍPICA
ESC: 1/25



05 CONTENÇÃO TIPO 2 – SEÇÃO TRANSVERSAL TÍPICA
ESC: 1/25



01 DETALHE SOLO GRAMPEADO
ESC: 1/25

 Empresa Municipal de Moradia, Urbanização e Saneamento - EMUSA O FUTURO É AGORA		PREFEITURA MUNICIPAL DE NITERÓI EMPRESA MUNICIPAL DE MORADIA, URBANIZAÇÃO E SANEAMENTO - EMUSA	
Área/Projeto: BAIRRO MORRO DO ESTADO		Disciplina: CONTENÇÃO	
Título: DETALHES DE CONTENÇÃO		ESTCON02	
Projeto: CONTENÇÃO		Etapa projeto: BÁSICO	
Desenvolvimento: A.M.S. SERVIÇOS		Desenho: Escala: 1:1000	
Coordenação Geral:		Supervisão: Prancha: ESTCON02	
		Arquivo: P:\CON\34374\4502_R01.DWG	



LEGENDA

REPRESENTAÇÃO	DESCRIÇÃO
	LIMITE DA ÁREA DE INTERVENÇÃO
	ÁREA DE CONTENÇÃO

NOTAS GERAIS

- 1 - UNIDADES EM METROS, EXCETO ONDE INDICADO.
- 2 - PARA MAIORES DETALHES DE CONTENÇÃO, VER DESENHO D-CON-13-EST-002_R0 - DETALHES DE CONTENÇÃO.
- 3 - RETALUDAMENTO: 45,88 M²
- 4 - MURO DE CONTENÇÃO : 60 M²
- 5 - SOLO GRAMPEADO 1: 1.654,63 M²
- 6 - SOLO GRAMPEADO 2: 800 M²

CONTENÇÃO 1
TIPO 1

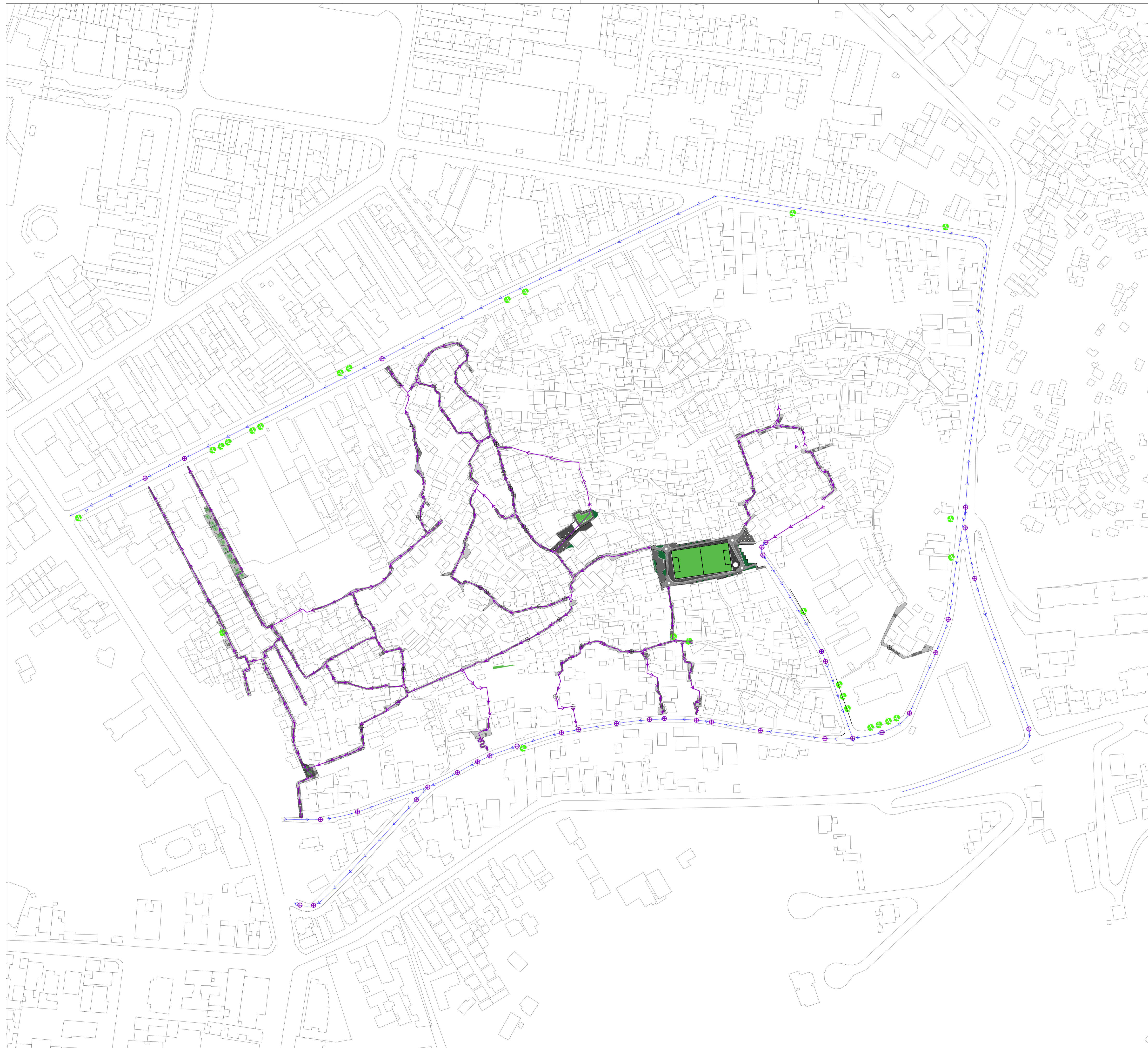
CONTENÇÃO 2
TIPO 2

CONTENÇÃO 3
TIPO 2

CONTENÇÃO 5
TIPO 3

CONTENÇÃO 4
TIPO 3

		PREFEITURA MUNICIPAL DE NITERÓI EMPRESA MUNICIPAL DE MORADIA, URBANIZAÇÃO E SANEAMENTO - EMUSA	
Área/Projeto: BAIRRO MORRO DO ESTADO		Disciplina: CONTENÇÃO	
Título: PLANTA DE INTERVENÇÃO		Etapa projeto: BÁSICO	
Projeto: CONTENÇÃO		Desenvolvimento: A.M.S. SERVIÇOS	
Coordenação Geral:		Supervisão:	
Prancha: ESTCON01		Escala: 1:1000	
Arquivo: D:\CON-13-EST-002_R0.DWG			



LEGENDA

REPRESENTAÇÃO	DESCRIÇÃO
	LIMITE DA ÁREA DE INTERVENÇÃO
	DRENAGEM SUBTERRÂNEA
	DRENAGEM SUPERFICIAL
	CAIXA DE RALO PROJETADA
	CAIXA DE RALO A SER REALOCADA
	RALO DE ESCOAMENTO
	SENTIDO DO ESCOAMENTO

NOTAS GERAIS

- 1 - UNIDADES EM METROS, EXCETO ONDE INDICADO.
- 2 - PONTO DE REFERÊNCIA DE PROJETO ESTA LOCALIZADO NAS COORDENADAS 22°55'46,67753"S 43°03'57,45614"W.
- 3 - COMPRIMENTO APROXIMADO DE DRENAGEM SUPERFICIAL: 2370,00m (VISTO EM PLANTA).
- 4 - COMPRIMENTO APROXIMADO DE DRENAGEM SUBTERRÂNEA: 1900,00m (VISTO EM PLANTA).
- 5 - DEVERÁ SER EXECUTADA LIMPEZA E DESOBSTRUÇÃO DAS GAP'S, PVS E RALOS EXISTENTES QUE SERÃO APROVEITADOS TOTAL OU PARCIALMENTE. OS MESMOS DEVERÃO TAMBÉM SER INSPECIONADOS QUANTO AO SEU ASPECTO ESTRUTURAL.
- 6 - DURANTE A PAVIMENTAÇÃO DOS BECOS E VIELAS, ONDE O ESCOAMENTO É SUPERFICIAL, A DECLIVIDADE ADOTADA SERÁ DE 0,003 m/m, NA DIREÇÃO DOS CORPOS RECEPTORES EXISTENTES OU PROJETADOS.
- 7 - PARA DETALHES DE DRENAGEM E ESCADA HIDRÁULICA, CONSULTAR PRANCHA DORE-13-EST-BAS-02.
- 8 - DRENAGEM PLUVIAL Ø 800 mm : 1900,00m
- 9 - DRENAGEM PLUVIAL Ø 300 mm : 100,00m

		PREFEITURA MUNICIPAL DE NITERÓI EMPRESA MUNICIPAL DE MORADIA, URBANIZAÇÃO E SANEAMENTO - EMUSA	
Área/Projeto: COMUNIDADE PALÁCIO		Área/Projeto: PROJETO BÁSICO DE URBANIZAÇÃO PARA COMUNIDADE DO MORRO DO ESTADO - NITERÓI/RJ	
Título: PLANTA DE INTERVENÇÃO		Disciplina: ESTPAV01	
Projeto: PAVIMENTAÇÃO		Etapa projeto: BÁSICO	
Desenvolvimento: A.M.S. SERVIÇOS		Escala: 1:1000	
Supervisão: (Signature)		Prancha: PALPAV01	
Arquivo: (Signature)		Arquivo: DPWV43ESTBAS01_P01DWG	

