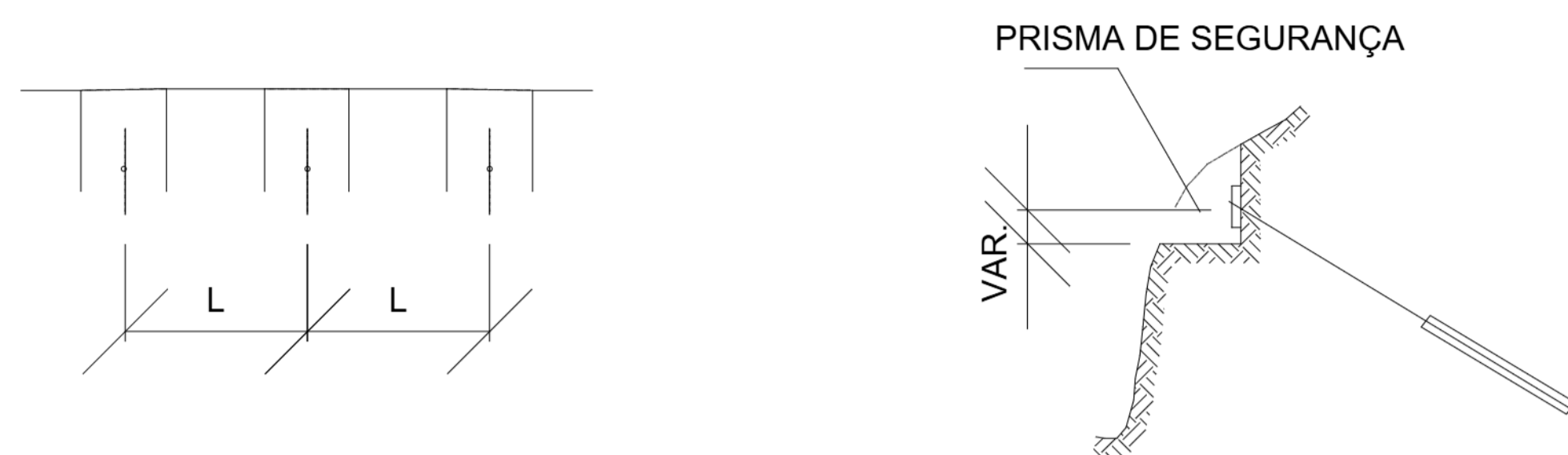
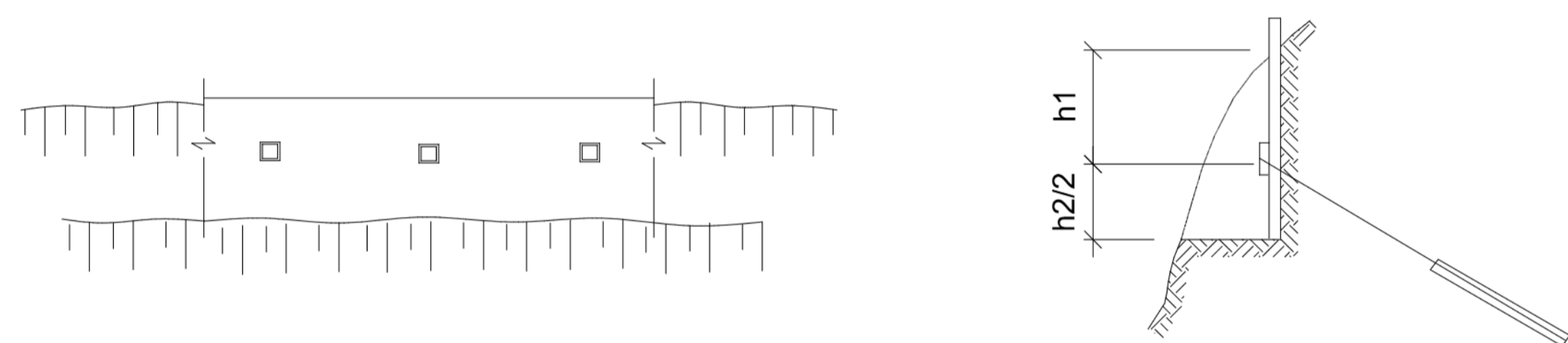


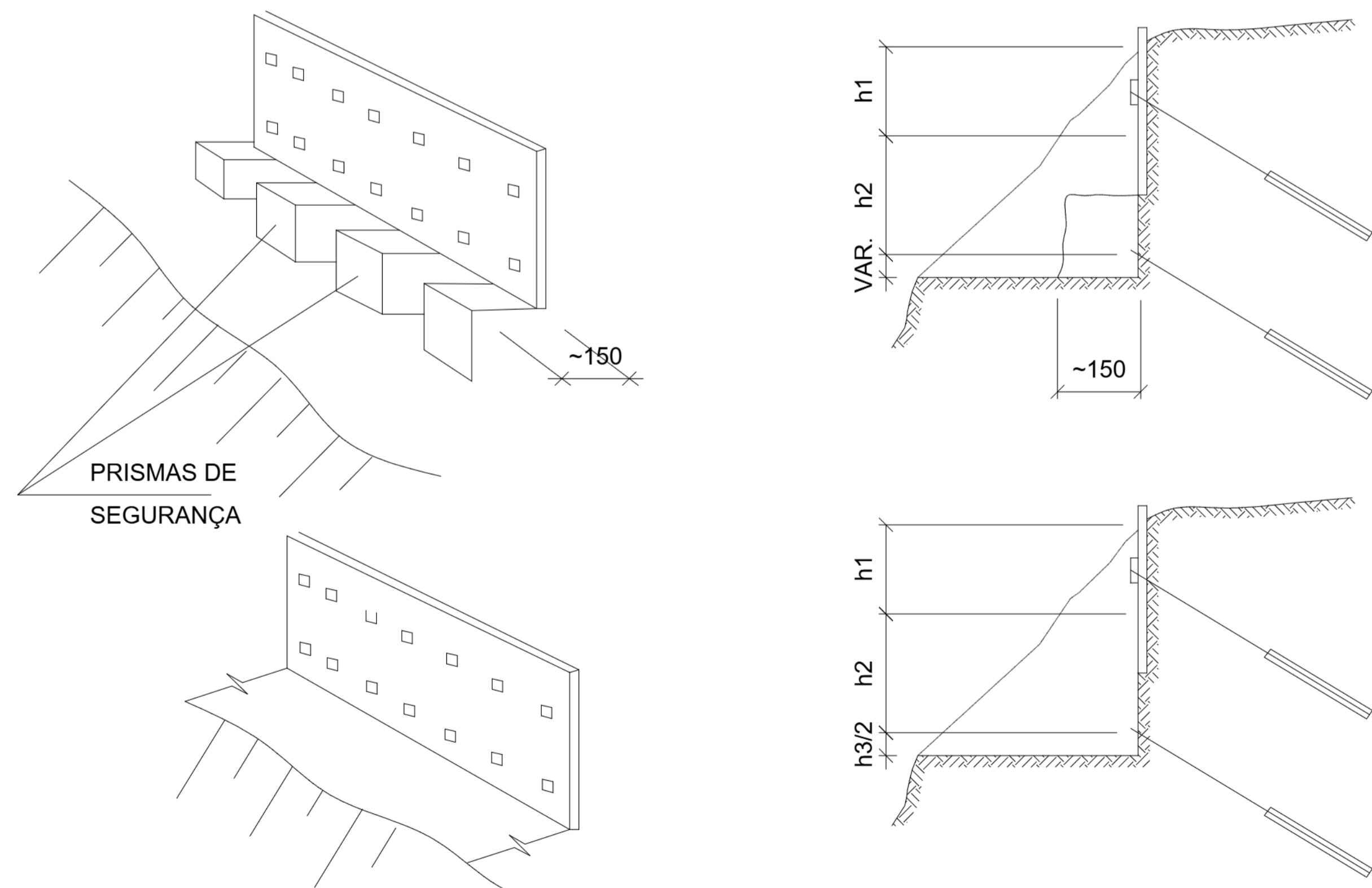
FASE 1 - ESCAVAÇÃO DE NICHOS PARA IMPLANTAÇÃO DA 1ª LINHA DE ANCORAGENS
PERFURAÇÃO, INJEÇÃO E INSTALAÇÃO DAS ANCORAGENS



FASE 2 - REBAIXAMENTO DOS NICHOS ATÉ O NÍVEL MÉDIO ENTRE AS 1ª E 2ª LINHAS DE ANCORAGENS E REMOÇÃO DOS PRISMAS ENTRE OS NICHOS
EXECUÇÃO DA 1ª FAIXA DE CONCRETO UTILIZANDO-SE AS ANCORAGENS COM PROLONGAMENTO PARA ESCORAMENTO, APÓS REVESTIMENTO DO TALUDE COM ARGAMASSA. OS FERROS DEVEM SER CORTADOS DE ACORDO COM DETALHES ESPECÍFICOS;
APÓS DECORRIDOS SETE DIAS DE CONCRETAGEM, APLICAÇÃO DO ESFORÇO DE ENSAIO NAS ANCORAGENS, INCORPORAÇÃO COM A CARGA ESPECIFICADA NO PROJETO E APLICAÇÃO DE PROTEÇÃO ANTI-CORROSIVA NA ANCORAGEM VIVA, EM ARGAMASSA 1:3
A EXECUÇÃO DESTA FAIXA PODE SER FEITA INTEGRALMENTE OU EM ETAPAS DE ACORDO COM AS CONDIÇÕES LOCAIS (CONCRETAGEM LENTA, EXISTÊNCIA DE CONSTRUÇÕES NAS PROXIMIDADES).




FASE 3 - REPETIÇÃO DAS OPERAÇÕES ANTERIORES PARA IMPLANTAÇÃO DA 2ª LINHA DE ANCORAGENS E DA 2ª FAIXA DE CONCRETO, A QUAL DEVERÁ ATINGIR O NÍVEL MÉDIO ENTRE AS 2ª E 3ª LINHAS DE ANCORAGENS. A RETIRADA DOS PRISMAS DE SEGURANÇA E AS CONCRETAGENS CORRESPONDENTES DEVERÃO SER FEITAS EM ETAPAS ENVOLVENDO NO MÁXIMO DUAS COLUNAS DE ANCORAGENS (EXTENSÃO=2xL), AFIM DE SE EVITAR DESMORONAMENTOS E RECALQUE DA FAIXA DE CORTINA JÁ EXECUTADA.



FASES SEGUINTE
REPETIÇÃO DAS FASES ANTERIORES ATÉ A BASE DA CORTINA

NOTAS GERAIS:

- 1 - A LOCAÇÃO DAS INTERVENÇÕES DEVERÁ SER CONFERIDA DURANTE A FISCALIZAÇÃO DA OBRA;
- 2 - A EXECUÇÃO DA OBRA ATENDE AS NORMAS TÉCNICAS (ABNT) PERTINENTES:
* NBR 5629:2018 EXECUÇÃO DE TIRANTES ANCORADOS NO TERRENO
* NBR 11682:2009 ESTABILIDADE DE TALUDES - PROCEDIMENTO
- 3 - O MÉTODO EXECUTIVO DEVERÁ SER ADEQUADO ÀS CONDIÇÕES E CARACTERÍSTICAS GEOTÉCNICAS LOCAIS, VISANDO A SEGURANÇA DURANTE A EXECUÇÃO DA OBRA;

0	EMISSÃO INICIAL			
REV.	DESCRIÇÃO	DATA	POR	APROV.
 EMPRESA MUNICIPAL DE MANUTENÇÃO, UTILIZAÇÃO E SEMANTAMENTO - EMUSA				
PREFEITURA MUNICIPAL DE NITERÓI				
Local: RUA SÃO SEBASTIÃO - INGÁ, NITERÓI - RJ, 24210-110				
Serviço: PROJETO BÁSICO DE ESTABILIZAÇÃO DE TALUDE CORTINA ANCORADA - METODOLOGIA EXECUTIVA				
Disciplina:	CONTENÇÕES	Escala:	1/200	Data:
Arquivo:				Nº Folha: 06/07

 **e-Ciga**
Joaquim Pereira
Filho
189.327
Data: 22/05/2024
15:04