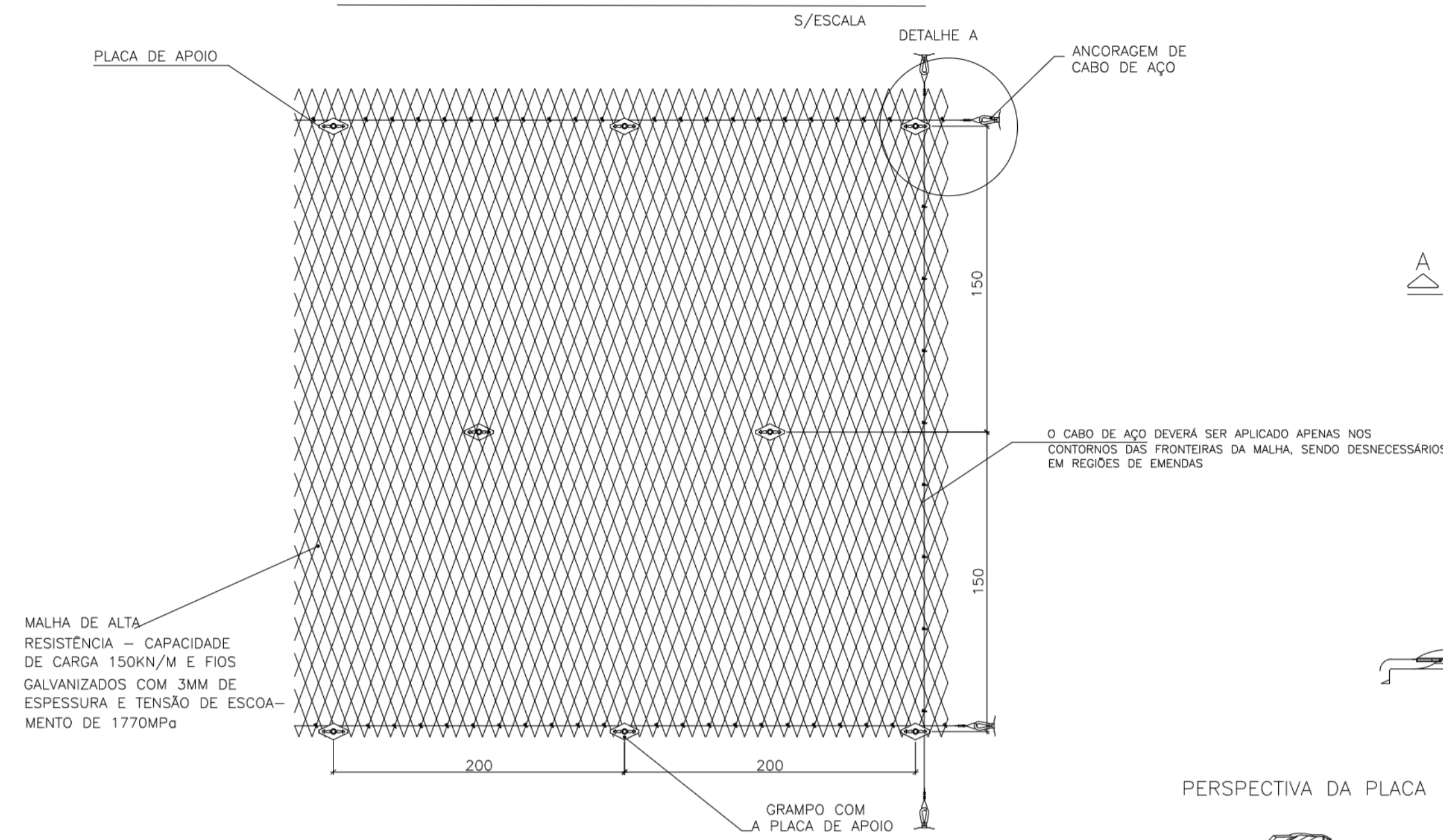
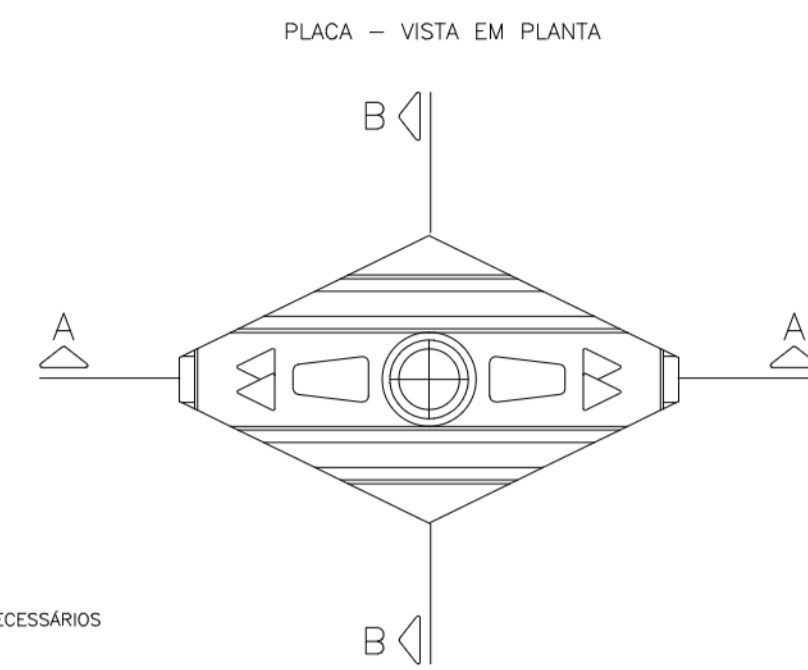


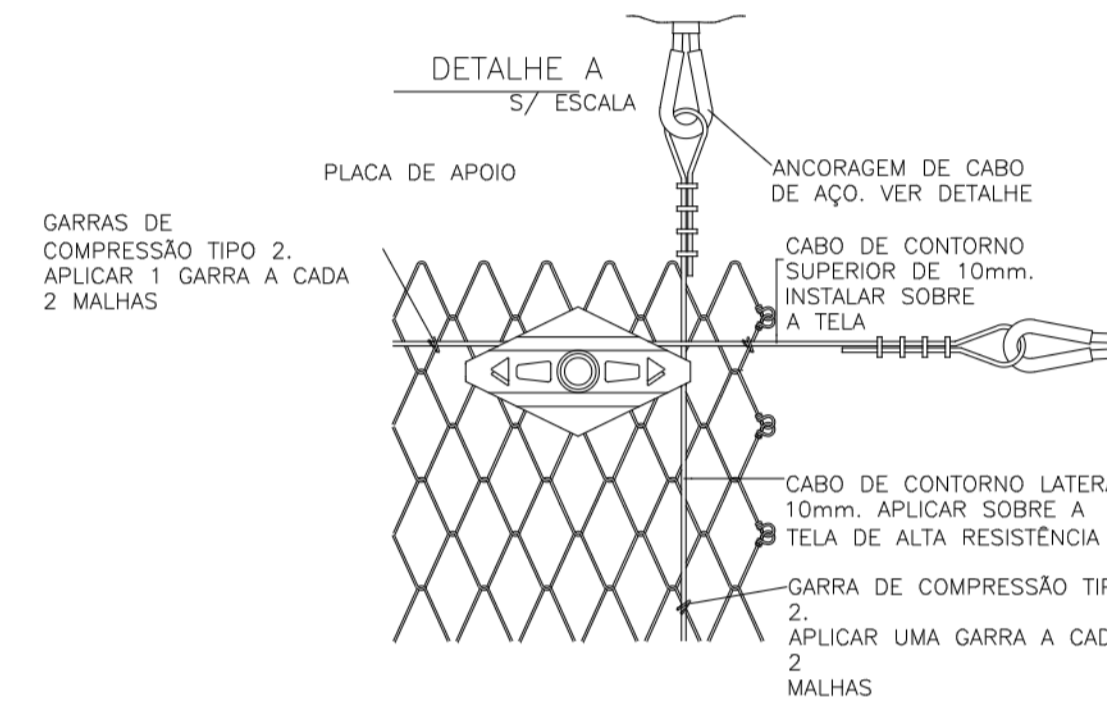
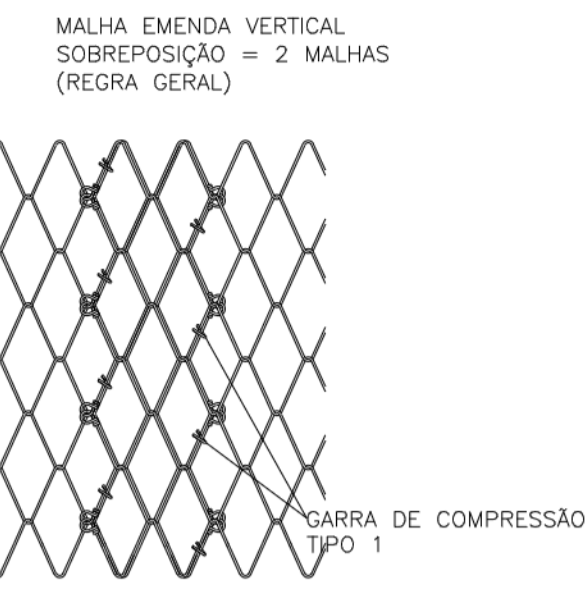
VISTA FRONTAL TÍPICA DA LOCALIZAÇÃO DOS GRAMPOS



DETALHE DOS PRATOS DE APOIO DOS GRAMPOS PLACAS

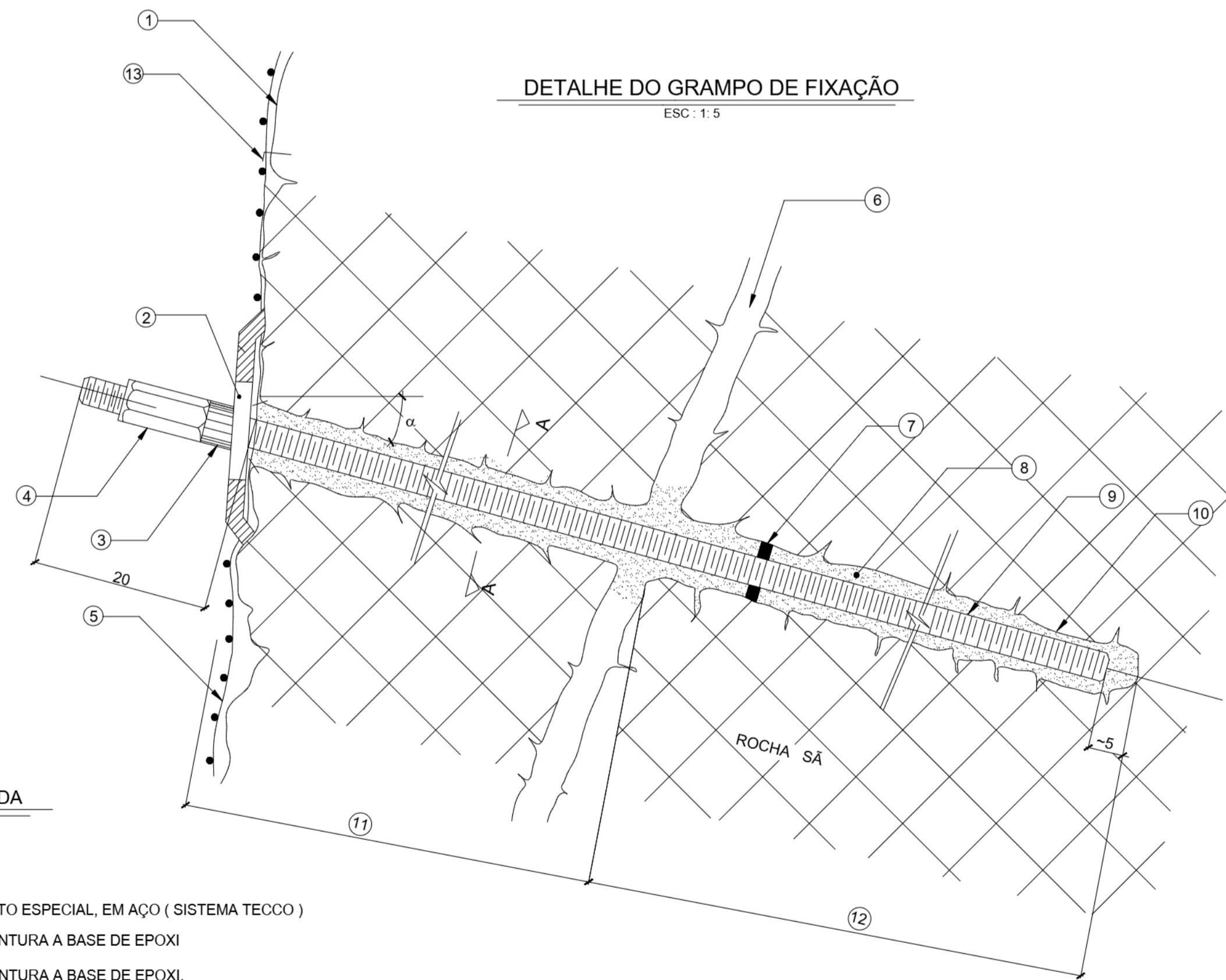


DETALHE B



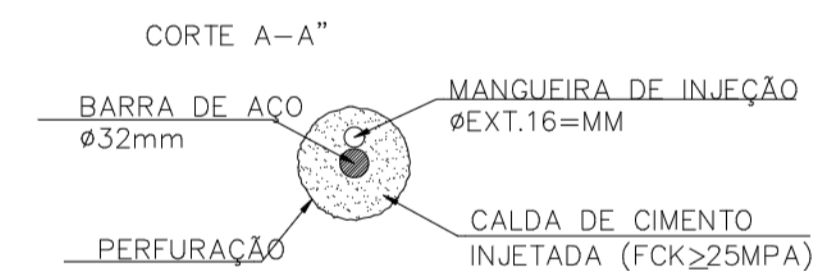
QUANTIDADES TELA GRAMPEADA

| ITEM | UNIDADE | QUANT. |
|-----------------------------------|----------------|--------|
| GRAMPOS Ø 32mm GEWI (100ud) | m | 600,0 |
| TELA METALICA DE ALTA RESISTENCIA | m ² | 300,0 |
| PLACAS DE ANCORAGEM | ud | 100 |

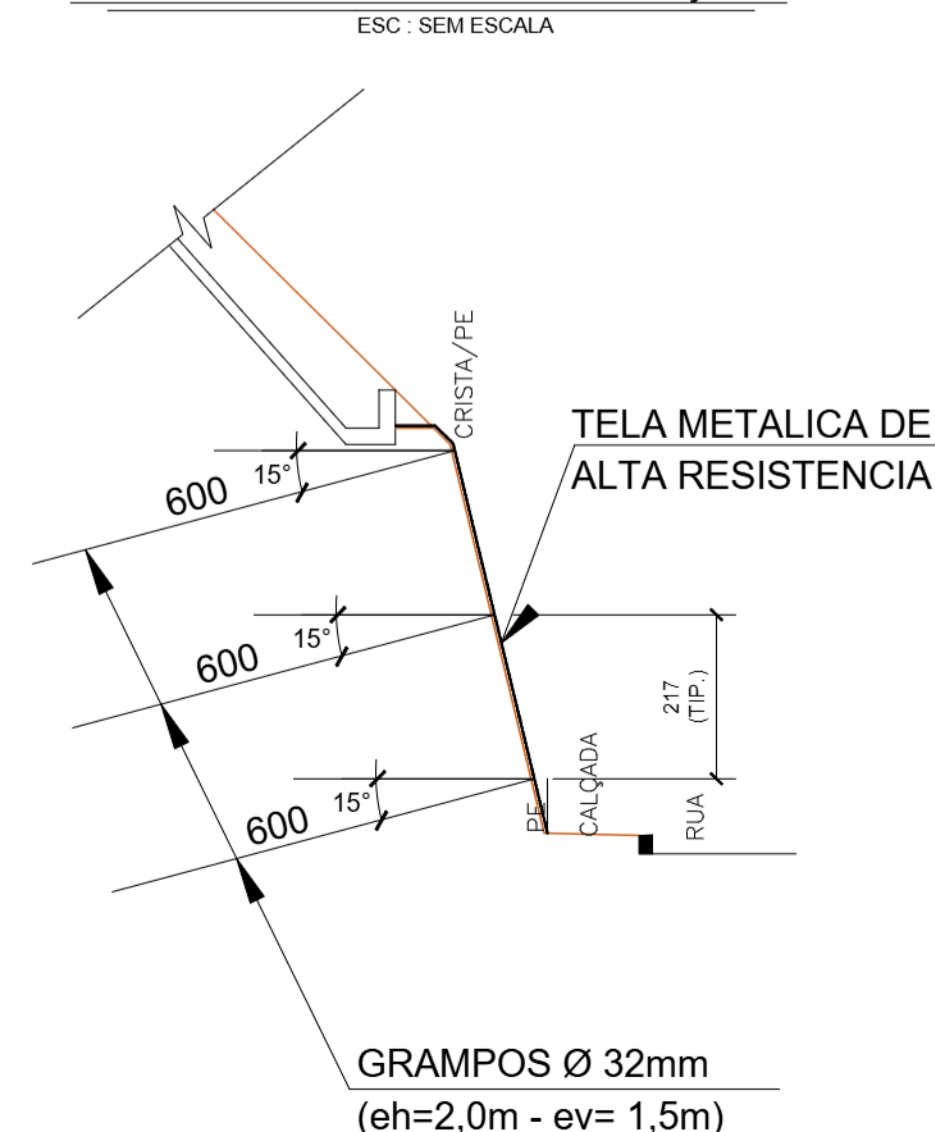


LEGENDA

- 1- SUPERFÍCIE ROCHOSA
- 2- PLACA DE ANCORAGEM DE FORMATO ESPECIAL, EM AÇO (SISTEMA TECCO)
- 3- ANEL DE ÂNGULO EM AÇO , COM PINTURA A BASE DE EPOXI
- 4- PORCA E APERTO, EM AÇO, COM PINTURA A BASE DE EPOXI.
- 5- MALHA DE ARAME DE AÇO DE 3 mm E RESISTÊNCIA DE 1770 N/mm² (SISTEMA TECCO)
- 6- PROVAVEL FENDA NA ROCHA QUE INDIVIDUALIZA LASCAS.
- 7- ESPAÇADORES PLÁSTICOS PARA CENTRALIZAÇÃO DA BARRA NO FURO, A CADA 2m :
- 8- INJEÇÃO E CALDA DE CIMENTO COM FATOR A/C<0,5 , fck = 25 Mpa E ADITIVO INTRPLASTN DA SIKA OU SIMILAR.
- 9- GRAMPO - BARRA E AÇO, COM ROSCA CONTÍNUA IMPRESSA A FRIO Ø=32mm GEWI, COM PINTURA A BASE DE EPOXI.
- 10- PERFURAÇÃO NA ROCHA , MÍNIMA DE 75 mm ;
- 11- ESPESSURA DA LASCA A SER CONTIDA ;
- 12- TRECHO DE ANCORAGEM QUE DEVERÁ ATENDER A CARGA DE TRABALHO SENDO NO MÍNIMO DE 3m EM ROCHA SÁ
- 13- GRAMPO CURTO DE AJUSTE DA TELA Ø = 16 mm, CA-50 COM PINTURA A BASE DE EPOXI.



DETALHE DO GRAMPO DE FIXAÇÃO



NOTAS GERAIS:

- 1- COTAS EM CENTIMETROS E NIVEIS EM METROS, EXCETO ONDE INDICADO O CONTRARIO.
- 2- A LOCAÇÃO DAS INTERVENÇÕES DEVERÁ SER CONFERIDA DURANTE A FISCALIZAÇÃO DA OBRA;
- 3- A EXECUÇÃO DA OBRA ATENDE AS NORMAS TÉCNICAS (ABNT) PERTINENTES:
 - * NBR 5629:2018 EXECUÇÃO DE TIRANTES ANCORADOS NO TERRENO
 - * NBR 11682:2009 ESTABILIDADE DE TALUDES - PROCEDIMENTO
- 4- O MÉTODO EXECUTIVO DEVERÁ SER ADEQUADO ÀS CONDIÇÕES E CARACTERÍSTICAS GEOTÉCNICAS LOCAIS, VISANDO A SEGURANÇA DURANTE A EXECUÇÃO DA OBRA;
- 5- PARA QUALQUER ALTERAÇÃO DO PROJETO, DEVERÁ SER CONSULTADA A FISCALIZAÇÃO E O PROJETISTA;
- 6- A TELA METÁLICA TECCO UTILIZADA NO SISTEMA DE CONTENÇÃO DE LASCAS ROCHOSAS DEVE SER O MODELO TECCO G65/3, OU SIMILAR, COM PLACAS MODELO P33 E RESISTÊNCIA DE CONEXÃO TELA X PLACA DE 180KN E RESISTÊNCIA À TRAÇÃO DE 150KN/m, SENDO NECESSÁRIO CONSULTA DO MANUAL PARA INSTALAÇÃO DO SISTEMA;
- 7- O ESPAÇAMENTO ENTRE OS GRAMPOS DO SISTEMA DEVE SER VERIFICADO JUNTO AO PROJETO, SENDO POSSÍVEL AJUSTE MÁXIMO DE +-10% NO E/VEV APLICADO DE MANEIRA ISOLADA;
- 8- DEVERÁ SER APLICADA UMA FORÇA DE PROTENSÃO EM CADA UM DOS GRAMPOS, APÓS SUA FIXAÇÃO COM A PLACA DE APOIO, EQUIVALENTE A 50KN. ESTA CARGA DEVERÁ SER APLICADA COM TORQUÍMETRO.
- 9- DEVIDO A ESPECIFICIDADE DA OBRA, RECOMENDAMOS E ENFATIZAMOS A NECESSIDADE DE UM ACOMPANHAMENTO SISTEMÁTICO DURANTE SUA EXECUÇÃO, DE FORMA A PERMITIR CONTINUAMENTE UMA AVALIAÇÃO DAS CONDIÇÕES DE ESTABILIDADE DO TALUDE, A FIM DE SE PROVIDENCIAR EVENTUAIS REVISÕES OU ADAPTAÇÕES DE PROJETO A SITUAÇÕES PARTICULARES QUE POSSAM VIR A SE DEPARADAS, COMO É CORRIQUEIRO NESSE TIPO DE OBRA.
- 10- RECOMENDAMOS ANTES DO INÍCIO DO TRABALHO DE EXECUÇÃO, A CHECAGEM DAS COTAS E DOS NÍVEIS INDICADOS NA PLANTA E HAVENDO NECESSIDADE DE QUALQUER ADAPTAÇÃO OU DE ALTERAÇÃO NO PROJETO DEVERÁ SER FEITA A CONSULTA AO PROJETISTA E A FISCALIZAÇÃO.

| REV. | DESCRIÇÃO | DATA | POR | APROV. |
|------|----------------|------|-----|--------|
| 0 | EMIÇÃO INICIAL | | | |

NITERÓI Prefeitura Municipal de NITERÓI
 Rua São Sebastião - Ingá, Niterói - RJ, 24210-110

Serviço: PROJETO BÁSICO DE ESTABILIZAÇÃO DE TALUDE TELA DE ALTA RESISTÊNCIA - DETALHES EXECUTIVOS

Disciplina: CONTENÇÕES Escala: 1/200 Data: N° Folha: 05/07

 **e-Ciga**
Joaquim Pereira
Filho
189.327
Data: 22/05/2024
15:04