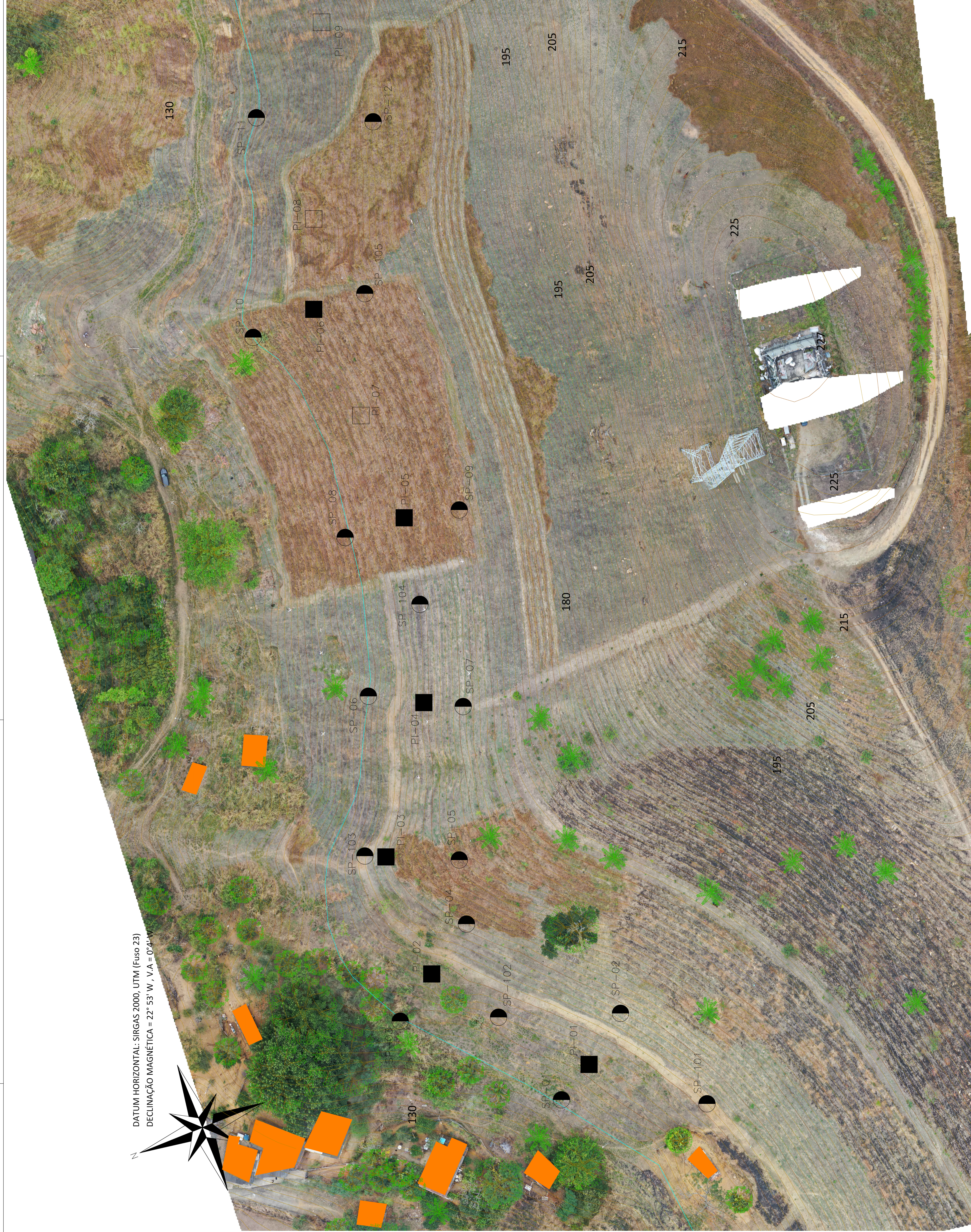


DATUM HORIZONTAL: SIRGAS 2000, UTM (Fuso 23)
DECLINAÇÃO MAGNÉTICA = 22° 53' W, V.A = 0° 4' W



PLANTA
ESCALA: 1:500

LEGENDA

- SONDAGEM A PERCUSSÃO EXECUTADA
- POÇO DE INSPEÇÃO NÃO EXECUTADO
- POÇO DE INSPEÇÃO EXECUTADO

NOTAS

- 1- TODOS OS SERVIÇOS DEVEM SER EXECUTADOS CONFORME AS NORMAS NBR 6484:2020 - SOLO - SONDAGENS DE SIMPLES RECONHECIMENTO COM SPT - MÉTODO DE ENSAIO;
- 2- AS SONDAGENS DEVEM SER EXECUTADAS E INDEFORMADAS - PROCEDIMENTO DE AMOSTRAS DEFORMADAS E INDEFORMADAS - PROCEDIMENTO.
- OS CRITÉRIOS DE PARALISAÇÃO PRESORTOS PELA REFERIDA NBR 6484:2020, QUE PODEM ACONTECER QUANDO SE OBTIVER UMA DAS SEGUINTES CONDIÇÕES:
 - (a) QUANDO EM 10 M SUCESSIVOS SE OBTIVER $N_{spt} \geq 25$;
 - (b) QUANDO EM 8 M SUCESSIVOS SE OBTIVER $N_{spt} \geq 30$;
 - (c) QUANDO EM 6 M SUCESSIVOS SE OBTIVER $N_{spt} \geq 35$.
- 3- APÓS CADA SONDAGEM, O BOLETIM DE CAMPO DEVE SER ENVIADO À GROUNDTECH PARA AVALIAÇÃO E EVENTUAL OTIMIZAÇÃO DA CAMPANHA.
- 4- A EXECUÇÃO DAS SONDAGENS DEVERÁ SER ACOMPANHADA POR ENGENHEIRO CIVIL GEOTÉCNICO OU GEÓLOGO, EM AMBOS OS CASOS COM EXPERIÊNCIA EM INVESTIGAÇÃO GEOTÉCNICA PARA OBRAS CIVIS.
- 5- OS BOLETINS DE SONDAGEM DEVERÃO APRESENTAR COTA DA BOCA DO FURO, NÍVEL D'ÁGUA MEDIDO (QUANDO HOUVER) E COORDENADAS.
- 6- AS AMOSTRAS INDEFORMADAS DEVEM SER OBTIDAS EM POÇOS DE INSPEÇÃO A 1,0 M DE PROFUNDIDADE.
- 7- PARA CADA AMOSTRA INDEFORMADA SERÃO REALIZADOS OS SEGUINTES ENSAIOS:
 - CARACTERIZAÇÃO (GRANULOMETRIA, LIMITES DE ATTERBERG, UMIDADE NATURAL E PESO ESPECÍFICO);
 - CISALHAMENTO DIRETO;
 - TRIAXIAL ADENSADO NÃO-DRENADO (CIU).

COORDENADAS SIRGAS 2000, UTM (Fuso 23)

Ponto	Easting	Northing	Ponto	Easting	Northing
SP-01	694380	7467686	PI-1	694389	7467679
SP-02	694402	7467671	PI-2	694412	7467719
SP-03	694400	7467727	PI-3	694442	7467731
SP-04	694425	7467710	PI-4	694481	7467721
SP-05	694441	7467712	PI-5	694528	7467726
SP-06	694483	7467735	PI-6	694581	7467749
SP-07	694480	7467711	PI-7	694554	7467737
SP-08	694523	7467741	PI-8	694604	7467749
SP-09	694530	7467712	PI-9	694654	7467747
SP-10	694574	7467764			
SP-11	694630	7467764			
SP-12	694629	7467734			
SP-101	694379	7467649			
SP-102	694401	7467702			
SP-103	694442	7467736			
SP-104	694506	7467722			
SP-105	694585	7467736			

REVISÕES

REV.	DATA	AUTOR	EMISSÃO INICIAL	DESENHO
R3	11/01/21	RONEY GOMES	LOCAÇÃO DE NOVOS PI E CORREÇÃO NAS COORDENADAS (AS BUILT)	
R2	09/12/20	RONEY GOMES	OTIMIZAÇÃO DA CAMPANHA DE INVESTIGAÇÃO GEOTÉCNICA	
R1	27/08/20	RONEY GOMES	AJUSTES SOLICITADOS PELA EMUSA	
R0	24/07/20	RONEY GOMES	EMISSÃO INICIAL	

EMUSA Engenharia Municipal de Modais, Urbanização e Saneamento
 PREFEITURA NITERÓI
 EMUSA
 TRABALHANDO SEMPRE, SORRIANDO SEMPRE, SORRIENDO SEMPRE.
 OBRA: PARQUE SOLAR NO MORRO BOA VISTA | NITERÓI - RJ
 DE-GT-BV-0001
 ESTUDO DE IMPLANTAÇÃO: ESPECIFICAÇÃO DAS INVESTIGAÇÕES GEOTÉCNICAS
 DESENHO: RONEY GOMES
 DATA: 24/07/2020
 ESCALA: 1:500
 RESPONSÁVEL TÉCNICO: ENG. YVAN FATTORI PIMENTA (CREA RJ-2011107509)
 PROJETISTA: GROUNDTECH
 ENG. RONEY GOMES (CREA RJ-1981106185/D)