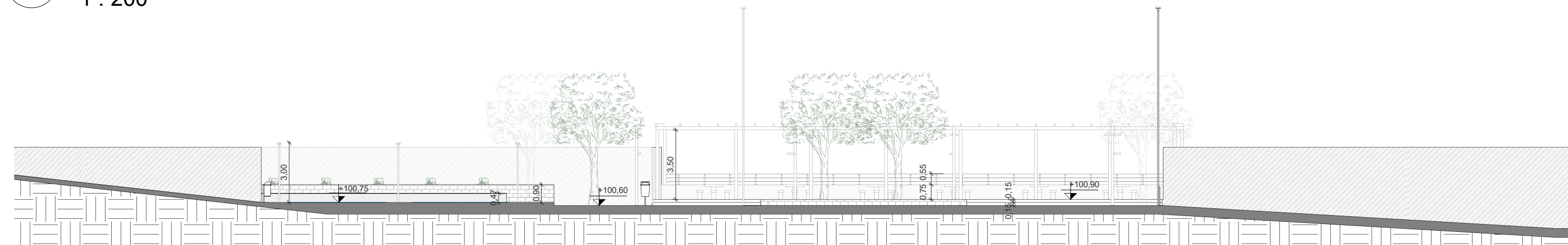
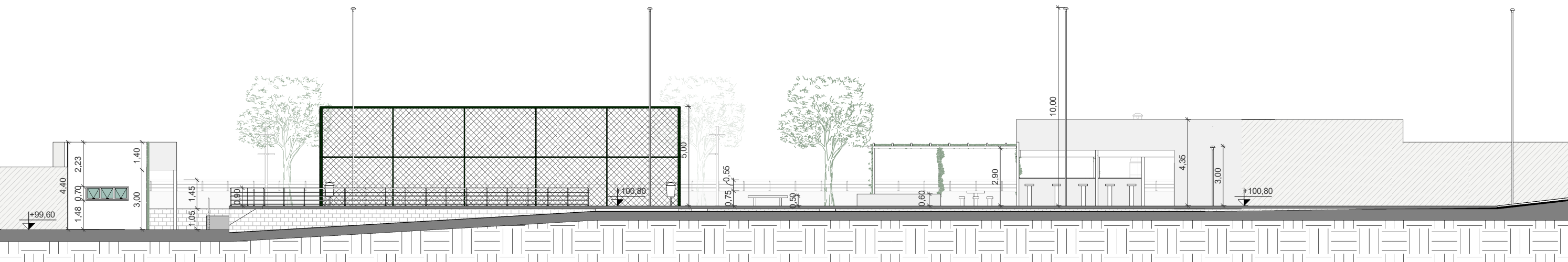


1 PLANTA DE SITUAÇÃO
1 : 200

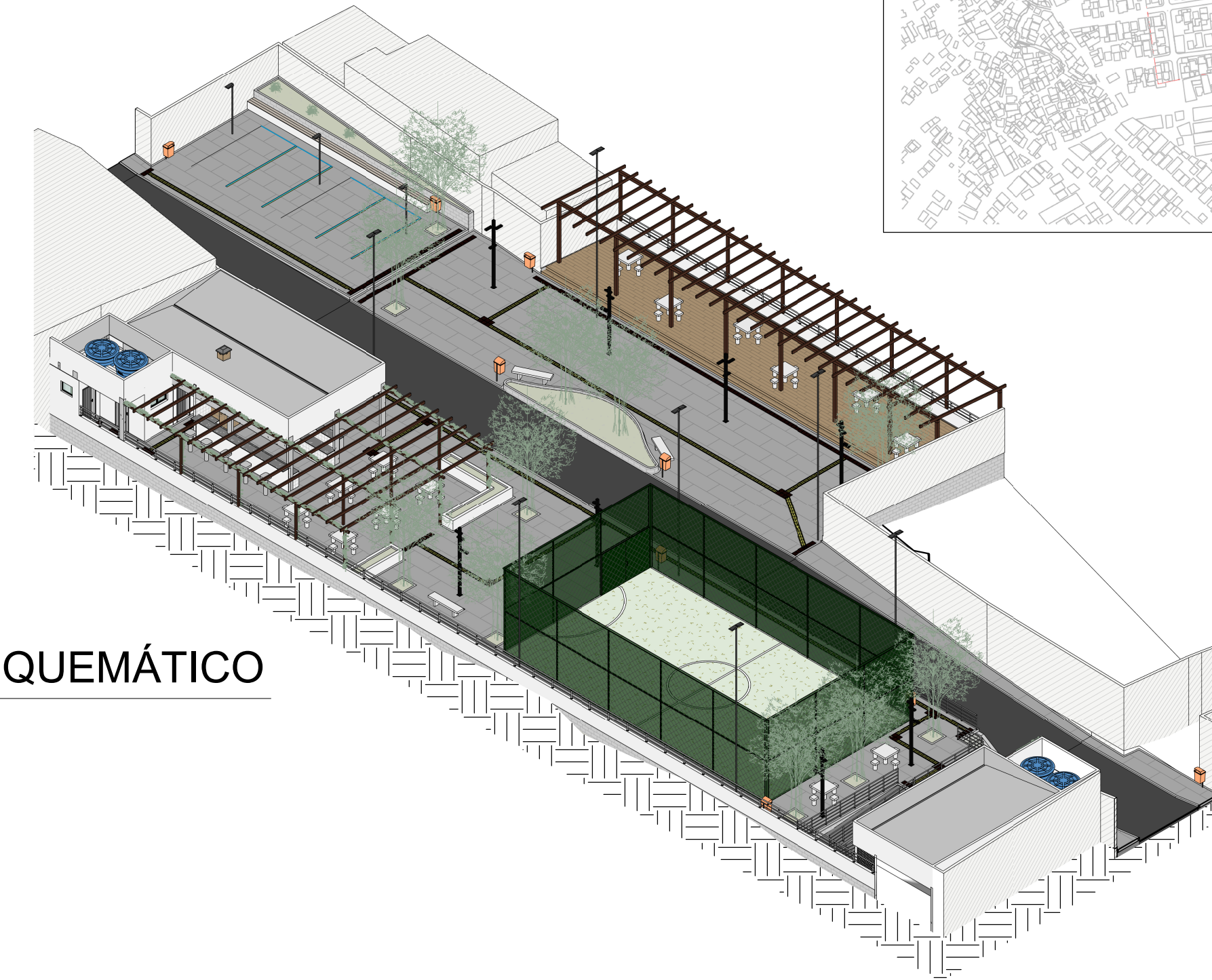
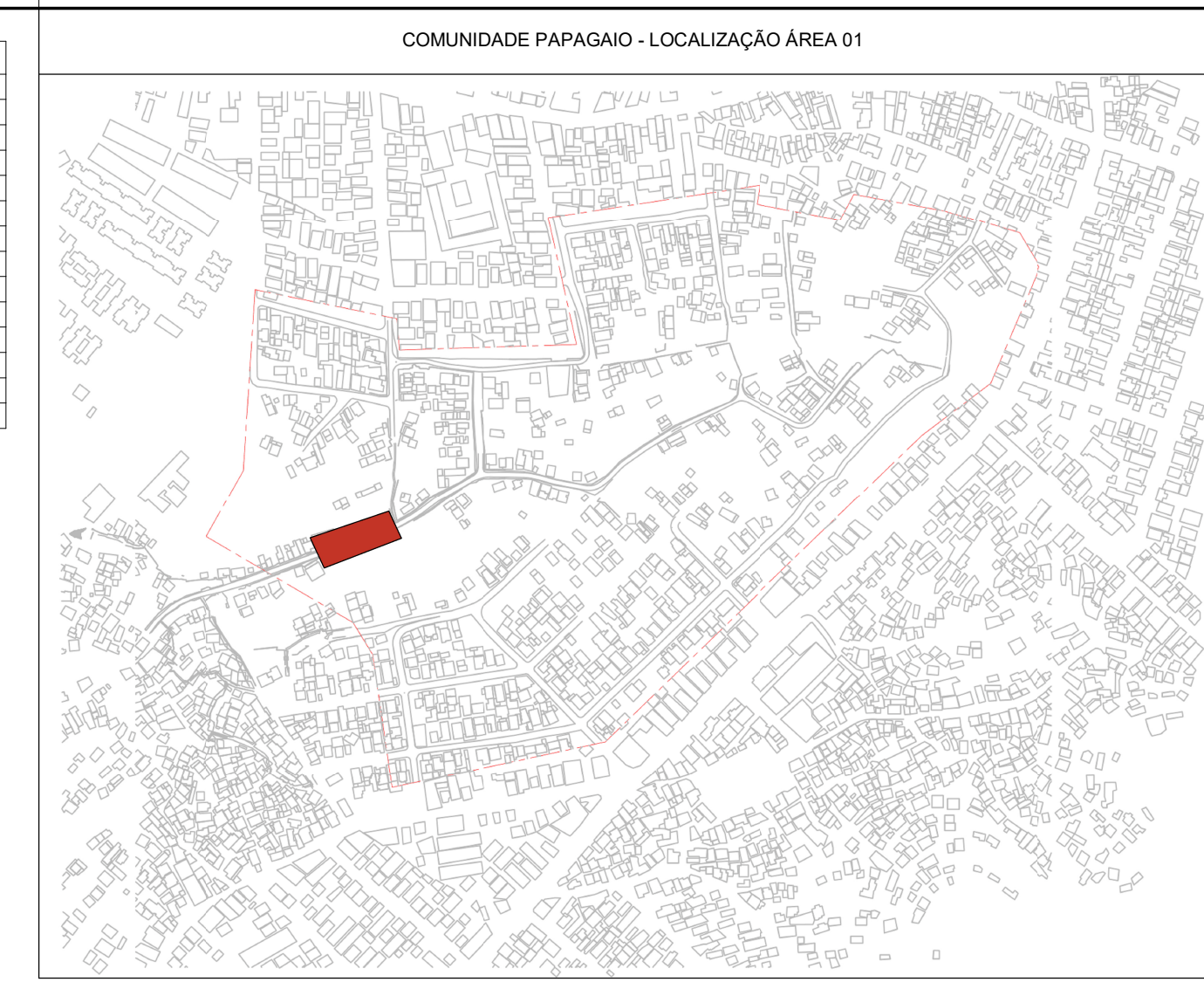


3 CORTE LONGITUDINAL AA
1 : 200

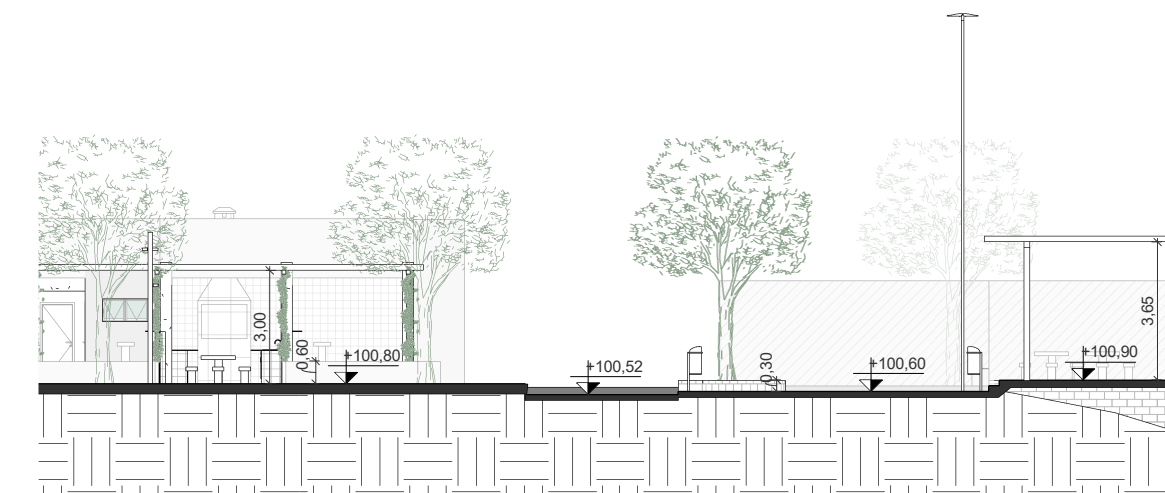


4 CORTE LONGITUDINAL BB
1 : 200

Tabela de Corte e Aterro			
Nome	Corte	Aterro	Área da superfície
Piador 99.37	44,75 m ²	0,00 m ²	69 m ²
Piador 99.45	11,95 m ²	0,00 m ²	23 m ²
Piador 99.60	99,55 m ²	0,00 m ²	133 m ²
Piador 100.52	58,91 m ²	0,00 m ²	125 m ²
Piador 100.60	7,06 m ²	0,18 m ²	24 m ²
Piador 100.60	85,67 m ²	15,90 m ²	263 m ²
Piador 100.75	92,57 m ²	0,00 m ²	137 m ²
Piador 100.80	119,61 m ²	35,95 m ²	683 m ²
Piador inclinado 99.37 à 100.52	38,63 m ²	0,00 m ²	83 m ²
Piador inclinado 100.52 à 100.72	46,76 m ²	0,00 m ²	59 m ²
Piador inclinado 100.72 à 102.42	75,94 m ²	0,00 m ²	64 m ²
Piador inclinado 100.75 à 102.50	26,01 m ²	0,00 m ²	25 m ²
Piador inclinado 100.80 à 102.60	35,58 m ²	0,00 m ²	39 m ²

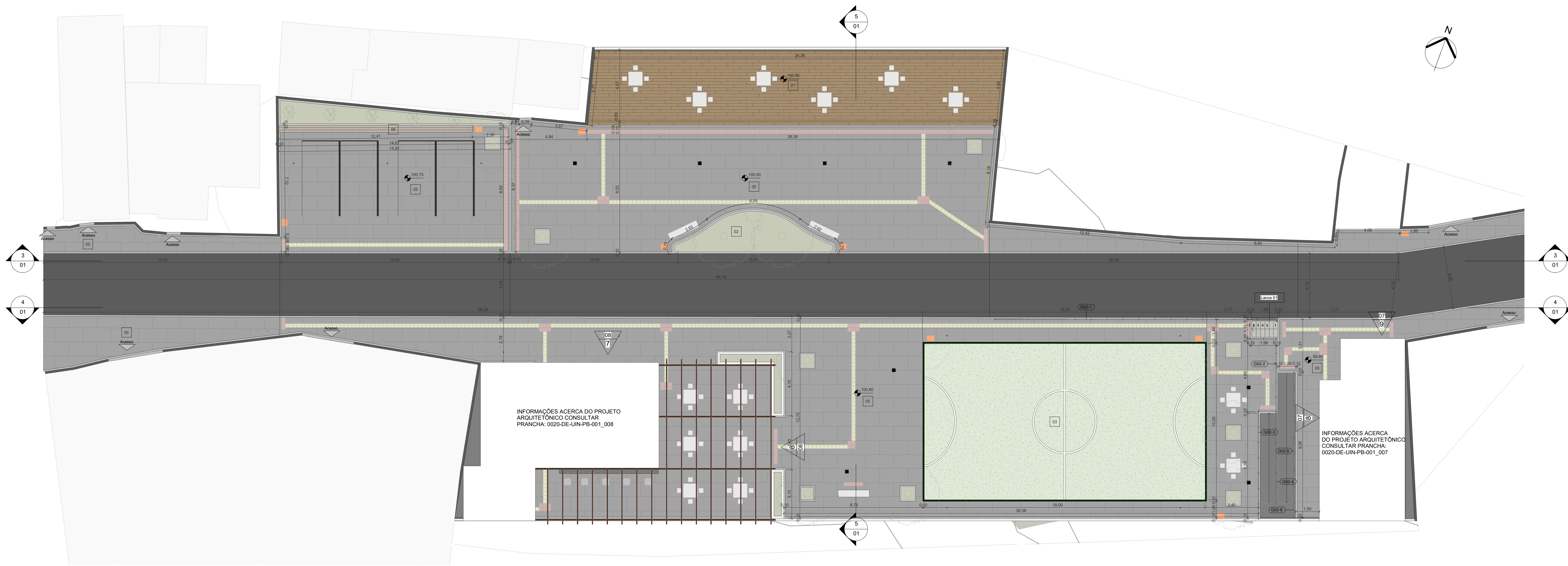


2 3D ESQUEMÁTICO

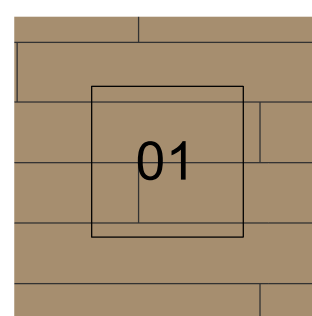


5 CORTE TRANSVERSAL
1 : 200

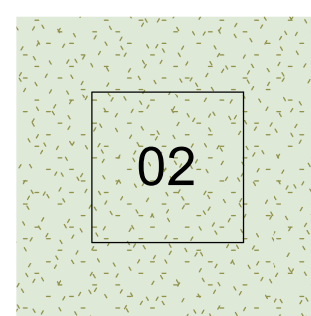
00	DEZ/2022	EMISSÃO INICIAL	
00	NOV/2022	1ª MEDIÇÃO	
REV.	DATA	DESCRIÇÃO	APROVAÇÃO
		<p>PREFEITURA MUNICIPAL DE NITERÓI EMPRESA MUNICIPAL DE MORADIA, URBANIZAÇÃO E SANEAMENTO - EMUSA</p>	<p>NITERÓI SEMPRE A FRENTE Empresa Municipal de Moradia, Urbanização e Saneamento - EMUSA</p>
<p>Etapa de projeto: PROJETO BÁSICO</p>			
<p>Disciplina: INTERVENÇÃO URBANA</p>		<p>Autor do projeto: MÁRIA E.</p>	<p>Responsável técnico:</p>
<p>Nome da prancha: 0020-DE-UIN-PB-001_01</p>		<p>Desenhista: NAIDA C.</p>	<p>01 08 0020-MD-UIN-PB-001_RO Escala: Como indicado</p>



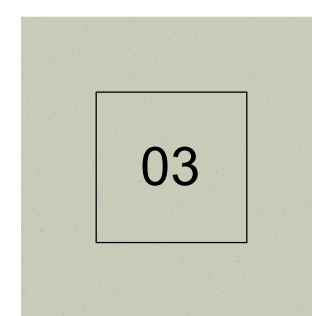
1 PLANTA DE PAGINAÇÃO DE PISO
1 : 125



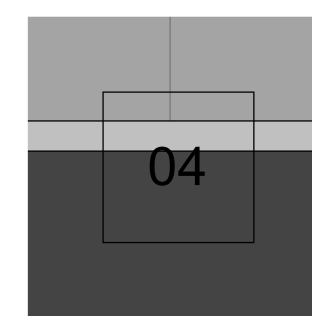
01 DECK DE MADEIRA



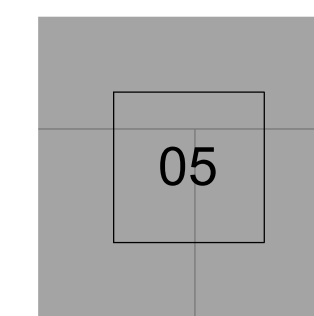
02 GRAMA AMENDOIM



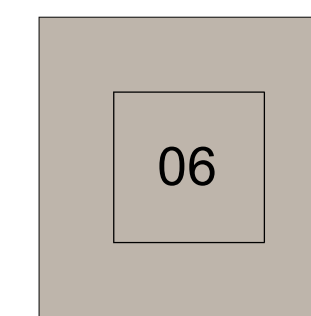
03 GRAMA ESMERALDA



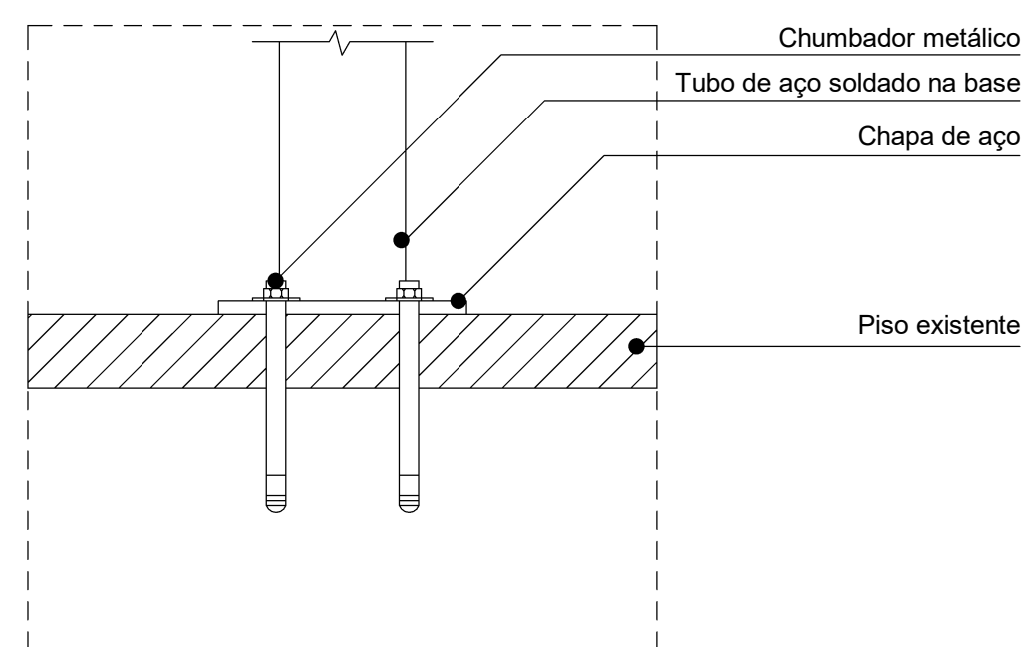
04 GUIA DE PISO



05 PLAQUEADO DE CONCRETO



06 REVESTIMENTO DE MADEIRA ECOLÓGICA



2 DET. FIXAÇÃO - GUARDA CORPO
1 : 3

ID	Base Orç.	Descrição	Área (m²)
01	COMPOSIÇÃO	Deck de madeira 100% ecológica.	126 m²
02	09.002.0032-A	Grama tipo amendoim em placas	34 m²
03	09.001.0001-1	Grama tipo esmeralda em placas	176 m²
04	11.013.0006-A	Guia de concreto, moldada in loco.	57 m²
05	11.013.0075-A	Placas de concreto pré moldado 1,80x0,90m	919 m²
06	COMPOSIÇÃO	Revestimento de madeira 100 % ecológica.	6 m²

Base Orç.	Descrição	Área (m²)
	Grade Alambrado	259 m²

ID	Base Orç.	Descrição	Altura (m)	Comp. (m)
G01-1	14.002.0212-A	Guarda corpo de aço galvanizado com 3 barras, fixado sobre mureta	0,90	25,94
G01-2	14.002.0212-A	Guarda corpo de aço galvanizado com 3 barras, fixado sobre mureta	0,56	54,98
G02-1		Guarda corpo de aço galvanizado com 5 barras, fixado no chão	0,90	16,36
G02-2		Guarda corpo de aço galvanizado com 5 barras, fixado no chão	0,90	6,34
G02-3		Guarda corpo de aço galvanizado com 5 barras, fixado no chão	0,90	6,90
G02-4		Guarda corpo de aço galvanizado com 5 barras, fixado no chão	0,90	5,77
G02-5		Guarda corpo de aço galvanizado com 5 barras, fixado no chão	0,90	8,38
G02-6		Guarda corpo de aço galvanizado com 5 barras, fixado no chão	0,90	0,96

00	DEZ/2022	EMISSÃO INICIAL	
00	NOV/2022	1ª MEDIÇÃO	
REV.	DATA	DESCRIÇÃO	APROVAÇÃO
		PREFEITURA MUNICIPAL DE NITERÓI EMPRESA MUNICIPAL DE MORADIA, URBANIZAÇÃO E SANEAMENTO - EMUSA	NITERÓI SEMPRE À FRENTE Empresa Municipal de Moradia, Urbanização e Saneamento - EMUSA

Etapa de projeto: PROJETO BÁSICO	Título: ÁREA 01 - CAMPINHO DE ASFALTO - PLANTA DE PAGINAÇÃO DE PISO		02 08
Disciplina: INTERVENÇÃO URBANA	Autor do projeto: MARIA E.	Responsável técnico:	
Nome da prancha: 0020-DE-UIN-PB-001_002	Desenhista: NAIDA C.		Escala: Como indicado

