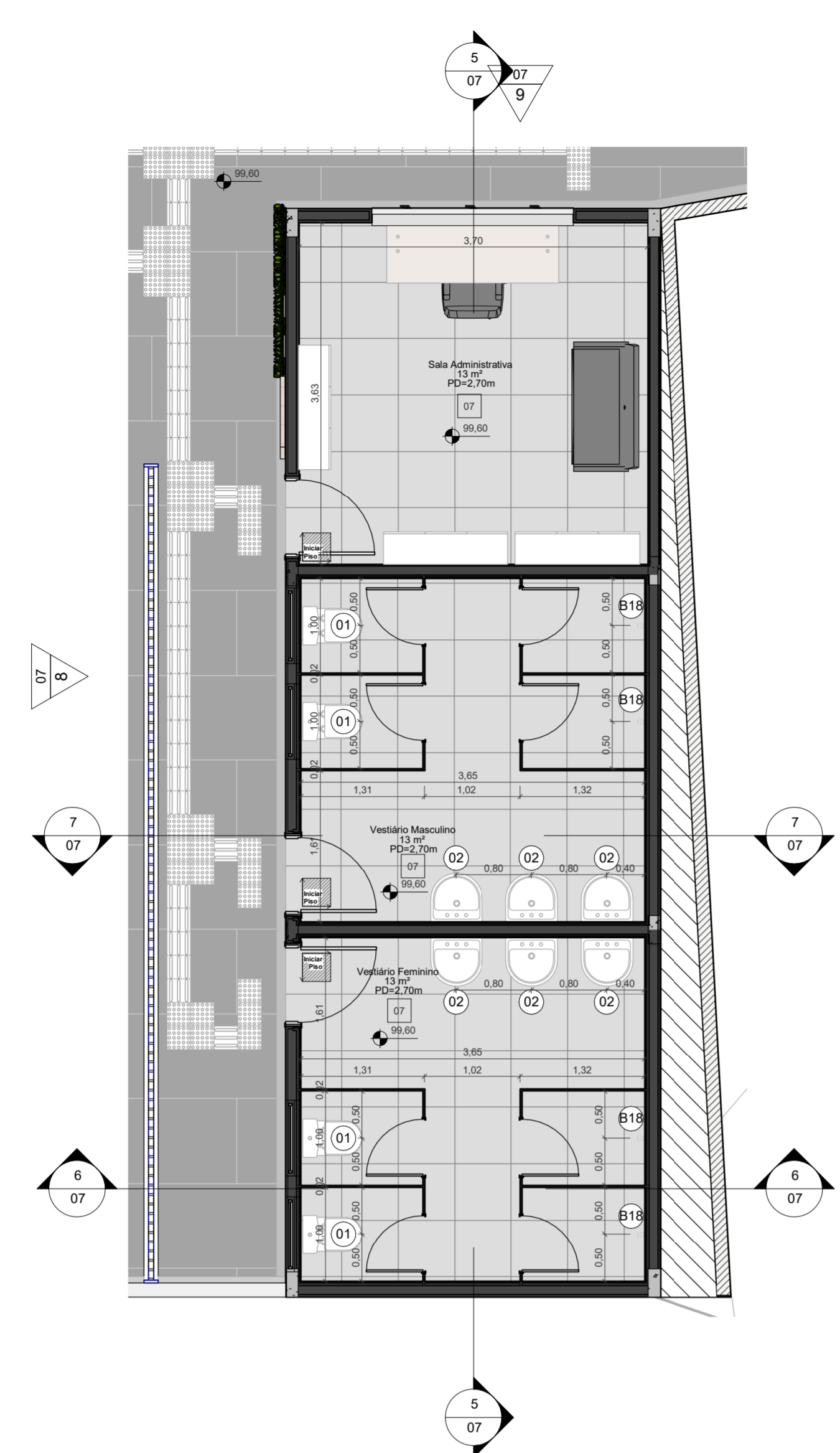
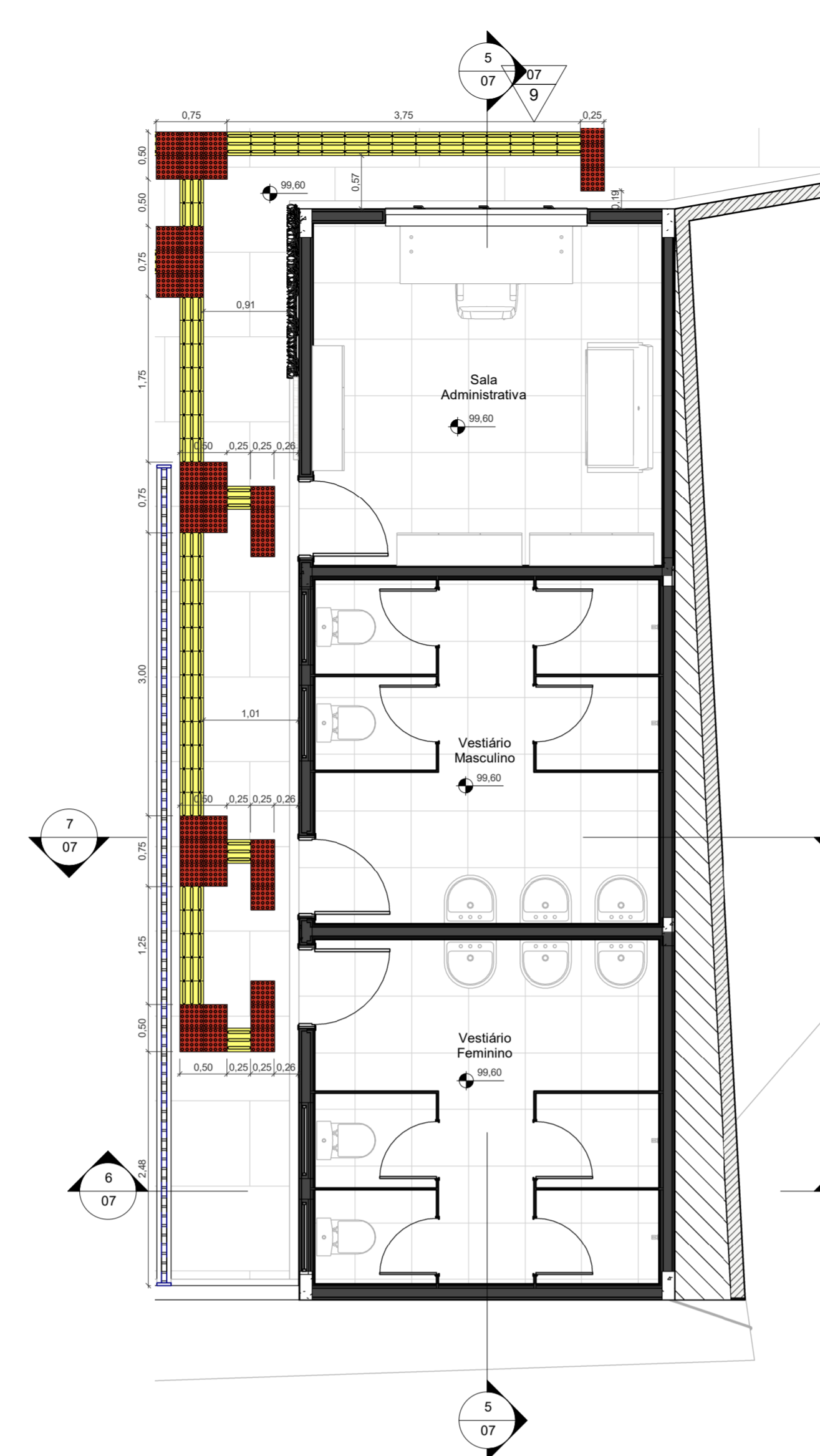


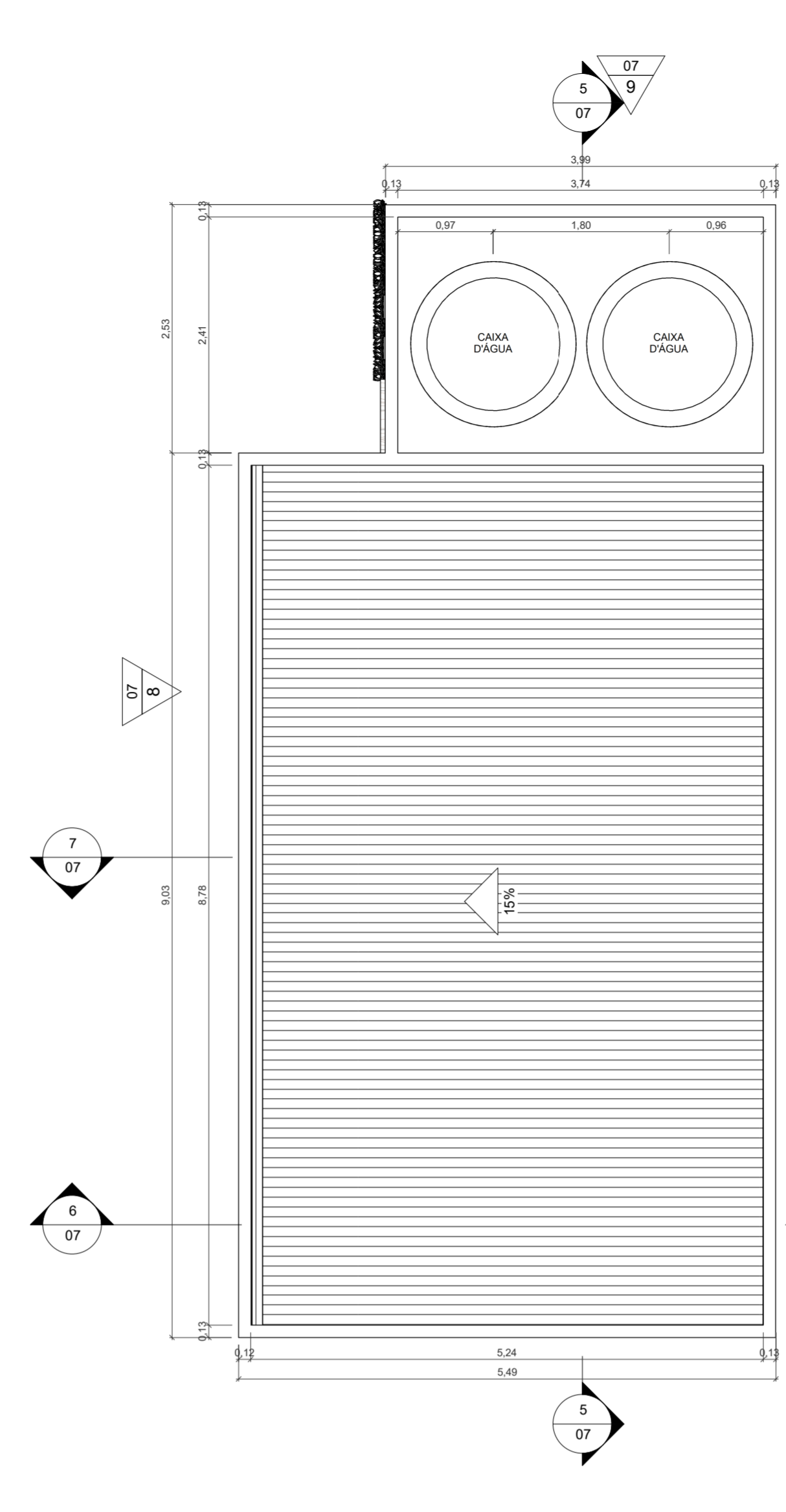
1 PLANTA TÉCNICA
1 : 50



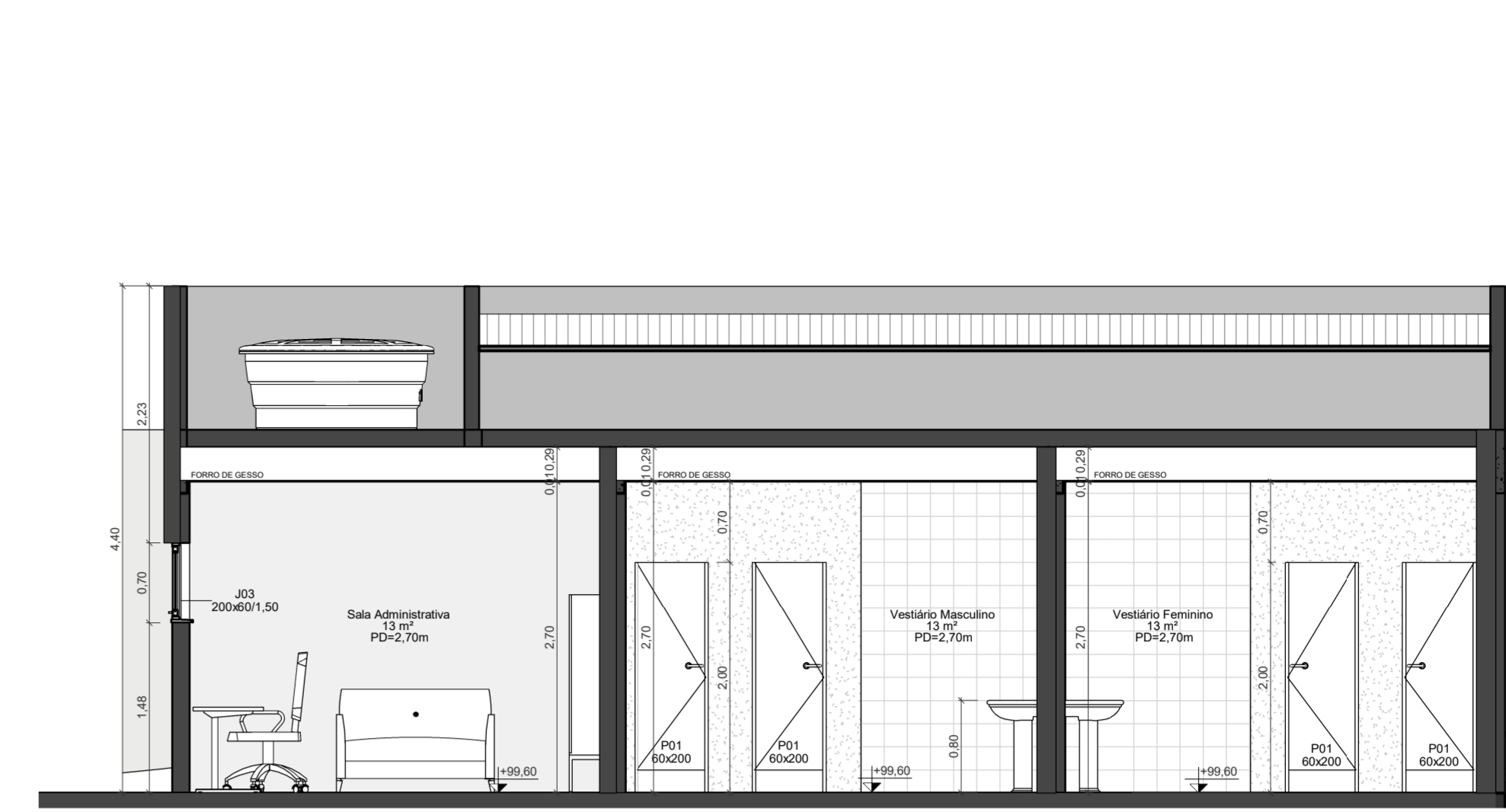
2 PLANTA DE LAYOUT E PAGINAÇÃO DE PISO
1 : 50



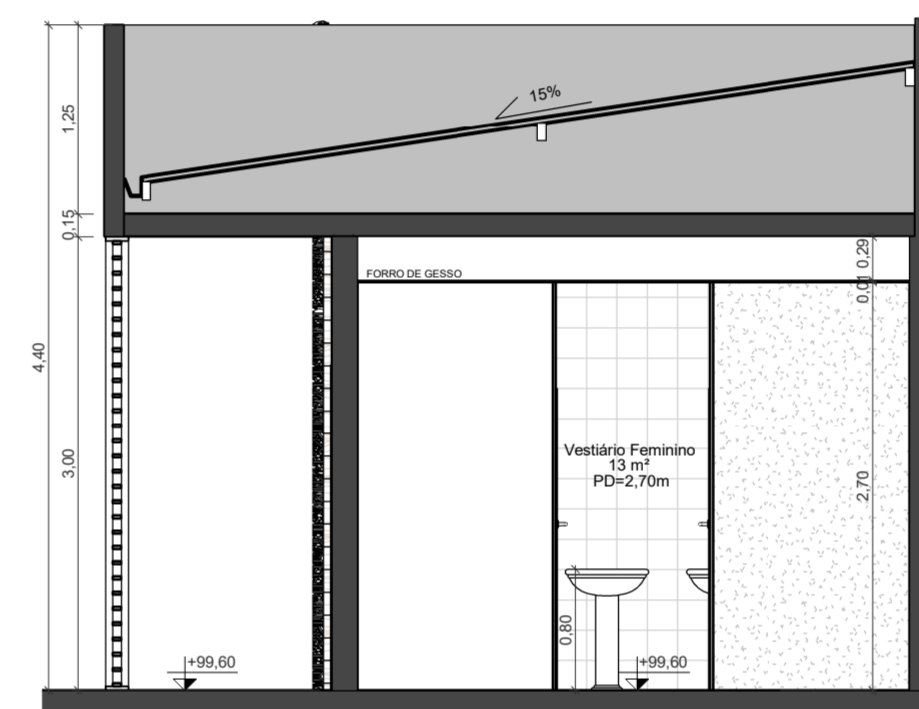
3 PLANTA DE ACESSIBILIDADE
1 : 50



4 PLANTA DE COBERTURA
1 : 50



5 CORTE LONGITUDINAL
1 : 50



6 CORTE TRANSVERSAL A
1 : 50

Tabela de Guarda-Corpo				
ID	Base Orç.	Descrição	Altura (m)	Comp. (m)
G01-1	14.002.0212-A	Guarda corpo de aço galvanizado com 3 barras, fixado sobre mureta	0,56	25,94
G01-2	14.002.0212-A	Guarda corpo de aço galvanizado com 3 barras, fixado sobre mureta	0,56	54,98
G02-1	14.002.0212-A	Guarda corpo de aço galvanizado com 5 barras, fixado no chão	0,90	16,36
G02-2		Guarda corpo de aço galvanizado com 5 barras, fixado no chão	0,90	6,34
G02-3		Guarda corpo de aço galvanizado com 5 barras, fixado no chão	0,90	6,90
G02-4		Guarda corpo de aço galvanizado com 5 barras, fixado no chão	0,90	5,77
G02-5		Guarda corpo de aço galvanizado com 5 barras, fixado no chão	0,90	8,38
G02-6		Guarda corpo de aço galvanizado com 5 barras, fixado no chão	0,90	0,96

Tabela de Forro				
ID	Base Orç.	Descrição	Área (m²)	Volume (m³)
F01		Forro de Gesso	68 m²	0,82 m³

Tabela de Paredes				
ID	Base Orç.	Descrição	Área (m²)	Volume (m³)
P03	17.0016.000-A	Pintura branca fosca para área externa		
P04	17.0016.000-A	Pintura branca fosca para área interna		
P05	13.028.0010-A	Revestimento cerâmico 20cm x 20cm		

Tabela de Porta					
ID	Base Orç.	Descrição	Altura (m)	Largura (m)	Quant.
P01		Porta de Alumínio com Folha Branca, 1 Folha	2,00	0,80	6
P02		Porta de Madeira, 1 Folha, de Abrir	2,10	0,80	4

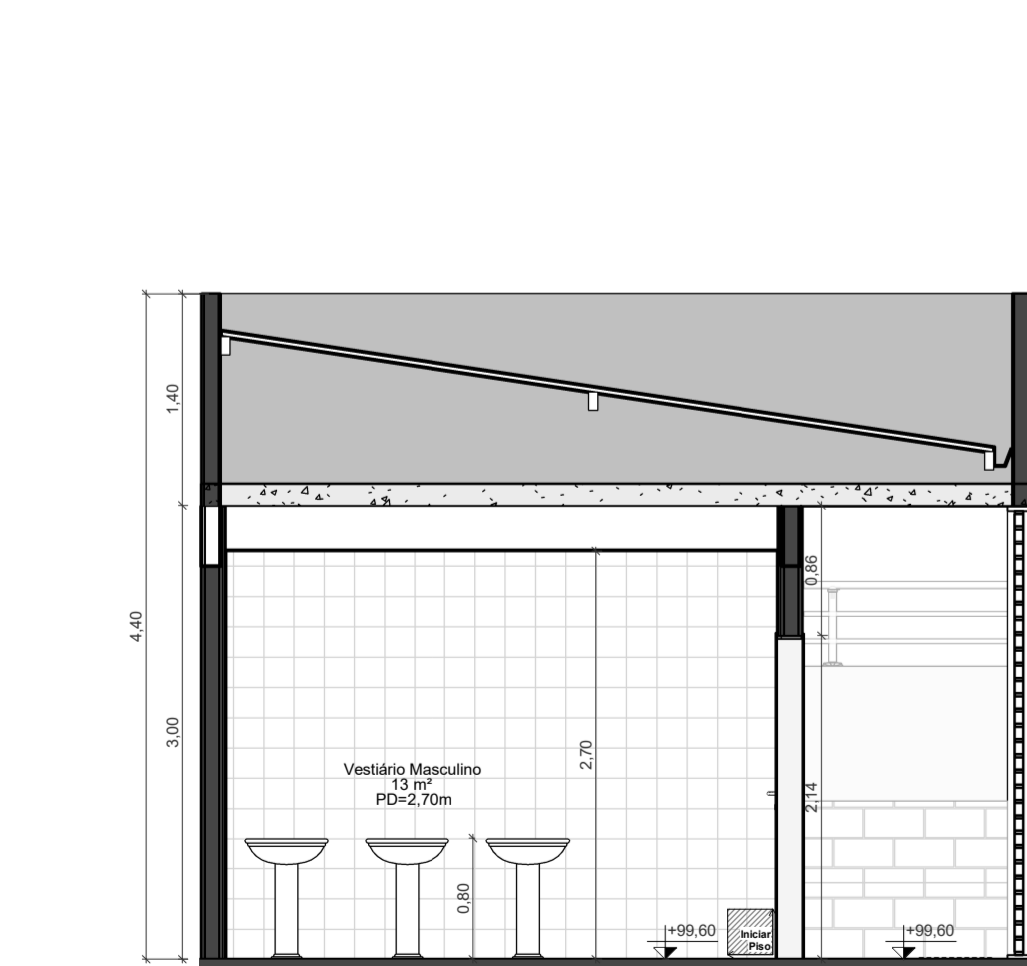
Tabela de Mobiliário			
ID	Base Orç.	Descrição	Quant.
M01	09.012.0003-0	Banco de concreto sem encosto	3
M02	COMPOSIÇÃO	Banqueta de concreto	10
M03	COMPOSIÇÃO	Gota de árvore quadrada - entrada 1,00 x 1,00	9
M04	09.026.0025-A	Lixeira plástica 50 L	14
M05	09.014.0015-0	Mesa de jogos de concreto	14
M06	COMPOSIÇÃO	Paralelepípedos com perfil metálico com 3,66 de largura	1

Tabela de Janela					
ID	Base Orç.	Descrição	Altura (m)	Largura (m)	Quant.
J02		Janela de Alumínio com Vidro, 1 Folha, Fixa	0,60	0,80	5
J01		Janela de Alumínio com Vidro, 2 Folhas, Maxim Ar	0,60	1,20	3
J03		Janela de Alumínio com Vidro, 3 Folhas, Maxim Ar	0,60	2,00	1
J04		Janela simples de alumínio e vidro	3,00	0,70	1

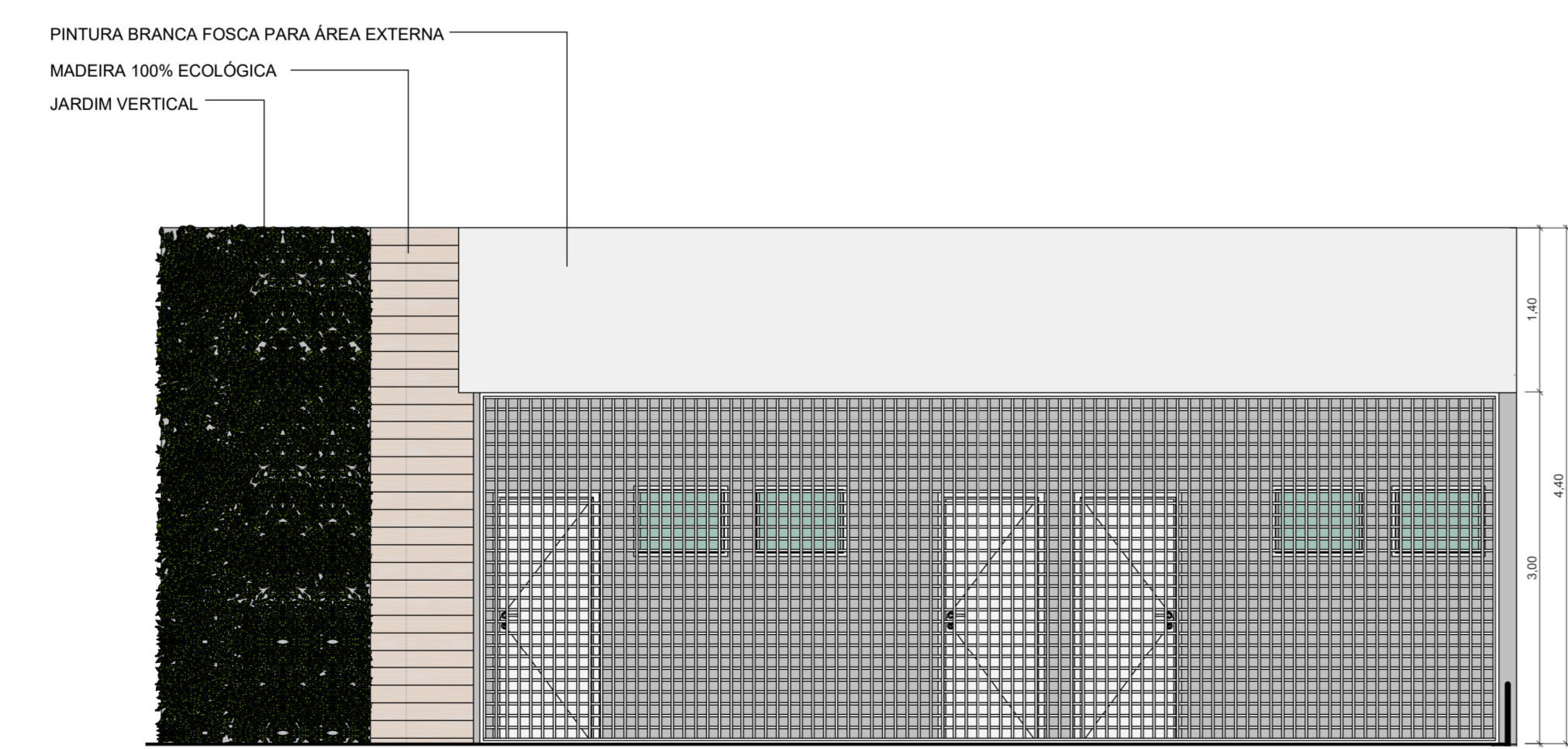
Tabela de Piso			
ID	Base Orç.	Descrição	Área (m²)
P07	13.331.0016-A	Porcelanato 60x60cm	78 m²

Tabela de Louças e Metais			
ID	Base Orç.	Descrição	Quant.
H01		Lavatório com coluna	10
H02		VASO SANITÁRIO COM CAIXA ACOPLADA 3/8L, SAÍDA VERTICAL DUNA GELO DECA (OU SIMILAR)	4
H03		ACABAMENTO PARA REGISTRO PADRÃO DOÇOL PEQUENO CROMADO CITY CELITE (OU SIMILAR)	6
H04		VASO SANITÁRIO COM CAIXA ACOPLADA 3/8L, SAÍDA VERTICAL DUNA GELO DECA (OU SIMILAR)	1
H05		BARRA DE APOIO RETA LEVE EM ALUMÍNIO (OU SIMILAR)	2
H06		BARRA DE APOIO RETA LEVE EM ALUMÍNIO (OU SIMILAR)	5
H07		Banco para Banho Articulado	1
H08		Lavatório de canto, Deca (ou Similar)	1
H09		Tomada de mesa	1
H10		Bacia com caixa acoplada	4
H11		CHUVEIRO ELÉTRICO COM CANO MULTITEMPERATURA BRANCO 3T - EQUATION (OU SIMILAR)	1
H12		Chuveiro	6
H13		Assento Sanitário	9
H14		Caixa Acoplada para Bacia Sanitária	9
H15		Coluna para lavatório	10
H16		Placa de Cozinha	1

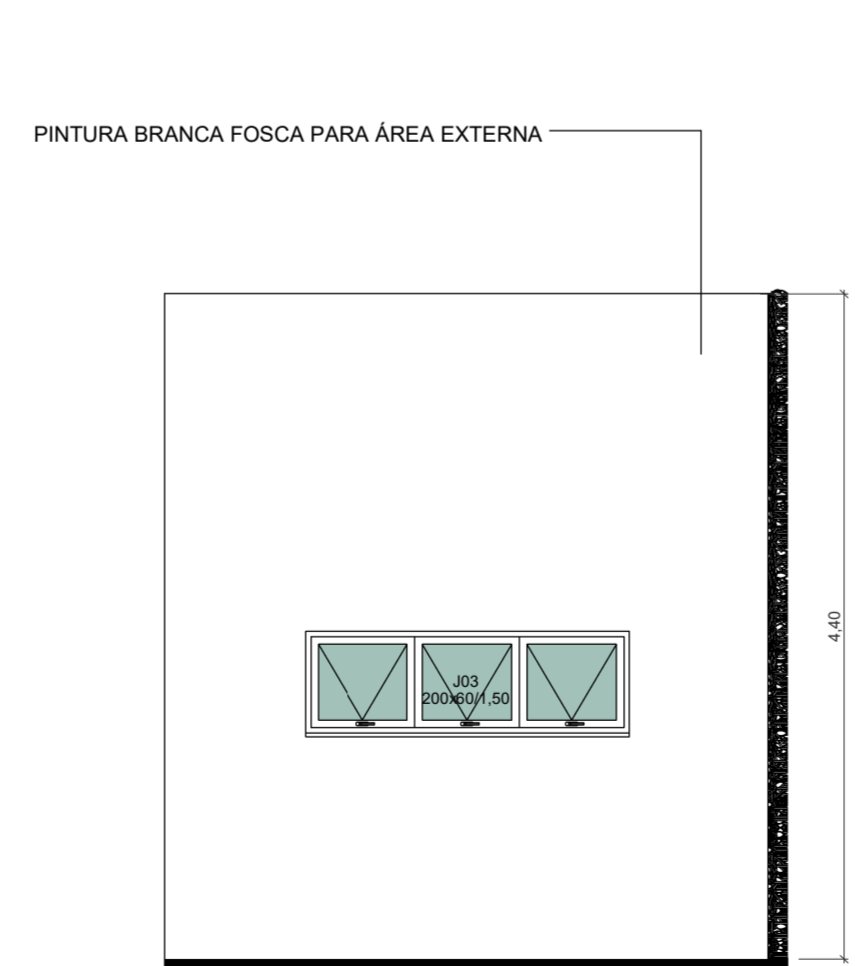
00	DEZ/2022	EMISSÃO INICIAL	
00	NOV/2022	1ª MEDIÇÃO	
REV.	DATA	DESCRIÇÃO	APROVAÇÃO
Etapa de projeto: PROJETO BÁSICO		Título: ÁREA 01 - CAMPINHO DE ASFALTO - VESTIÁRIO - PLANTA BAIXA, COBERTURA, FACHADAS, CORTES E PERSPECTIVA 3D	
Disciplina: INTERVENÇÃO URBANA		Autor do projeto: MARIA E.	
Nome da prancha: 0020-DE-UN-PB-001_007		Responsável técnico: NAIDA C.	
		07 08 0020-DE-UN-PB-001_R0 Escala: 1 : 50	



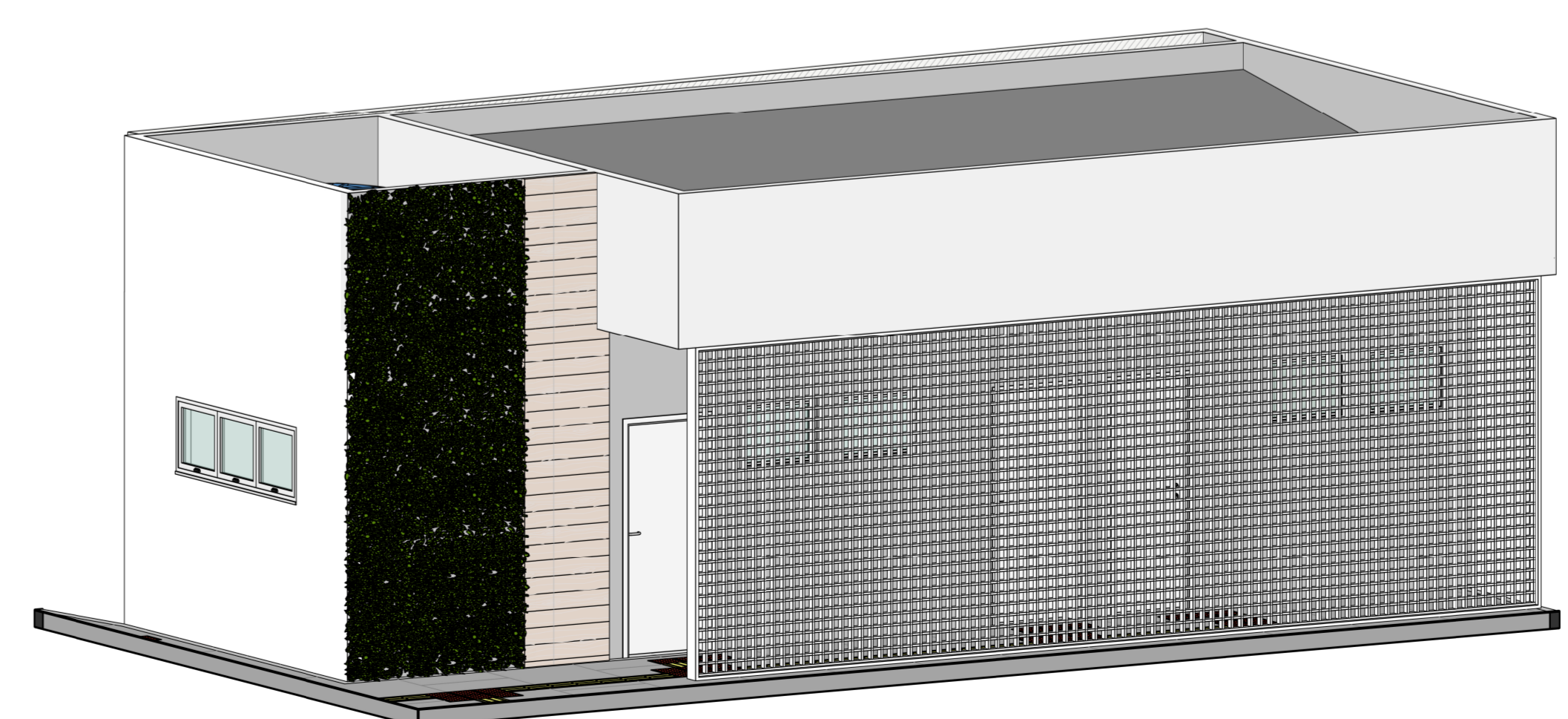
7 CORTE TRANSVERSAL B
1 : 50



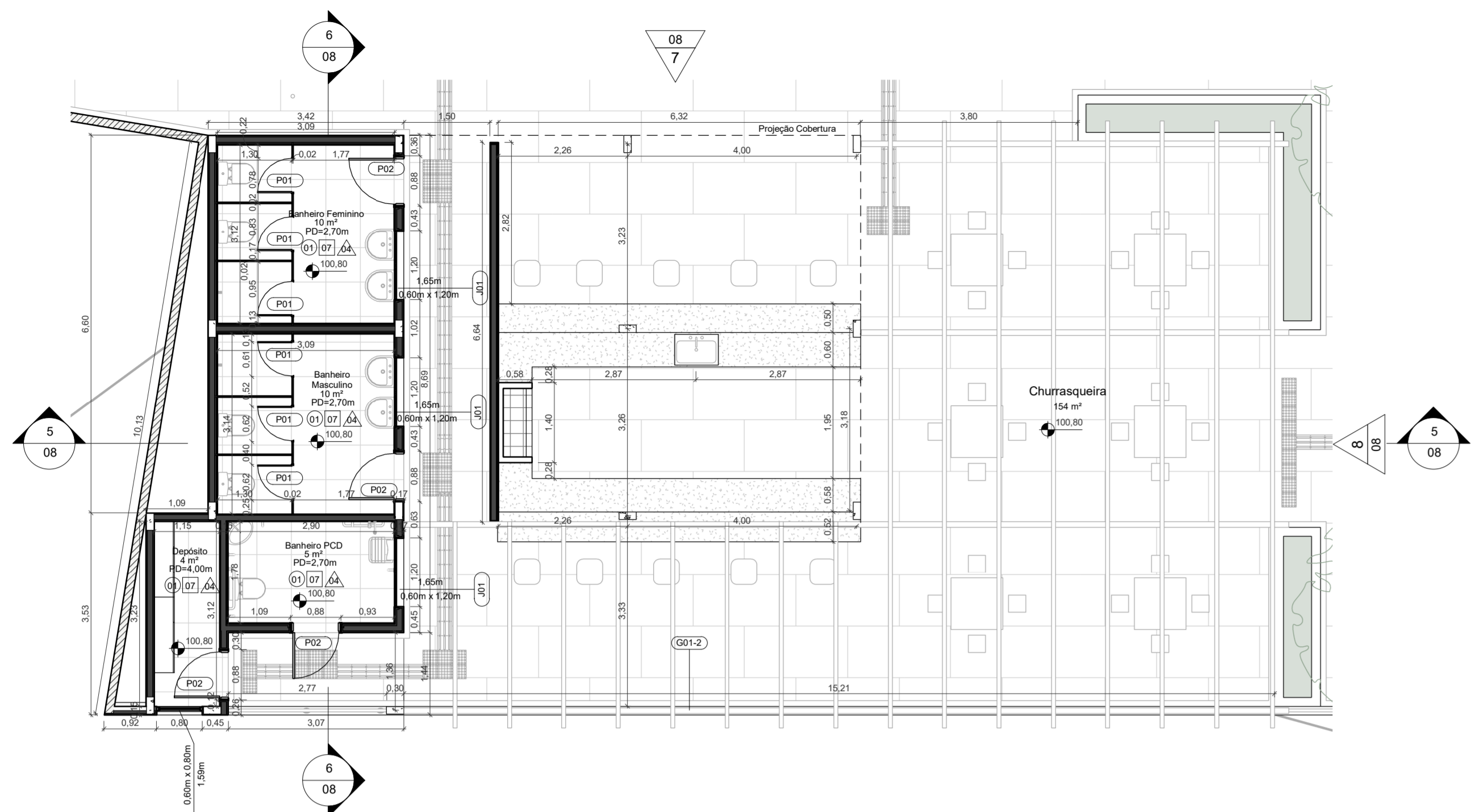
8 FACHADA FRONTAL
1 : 50



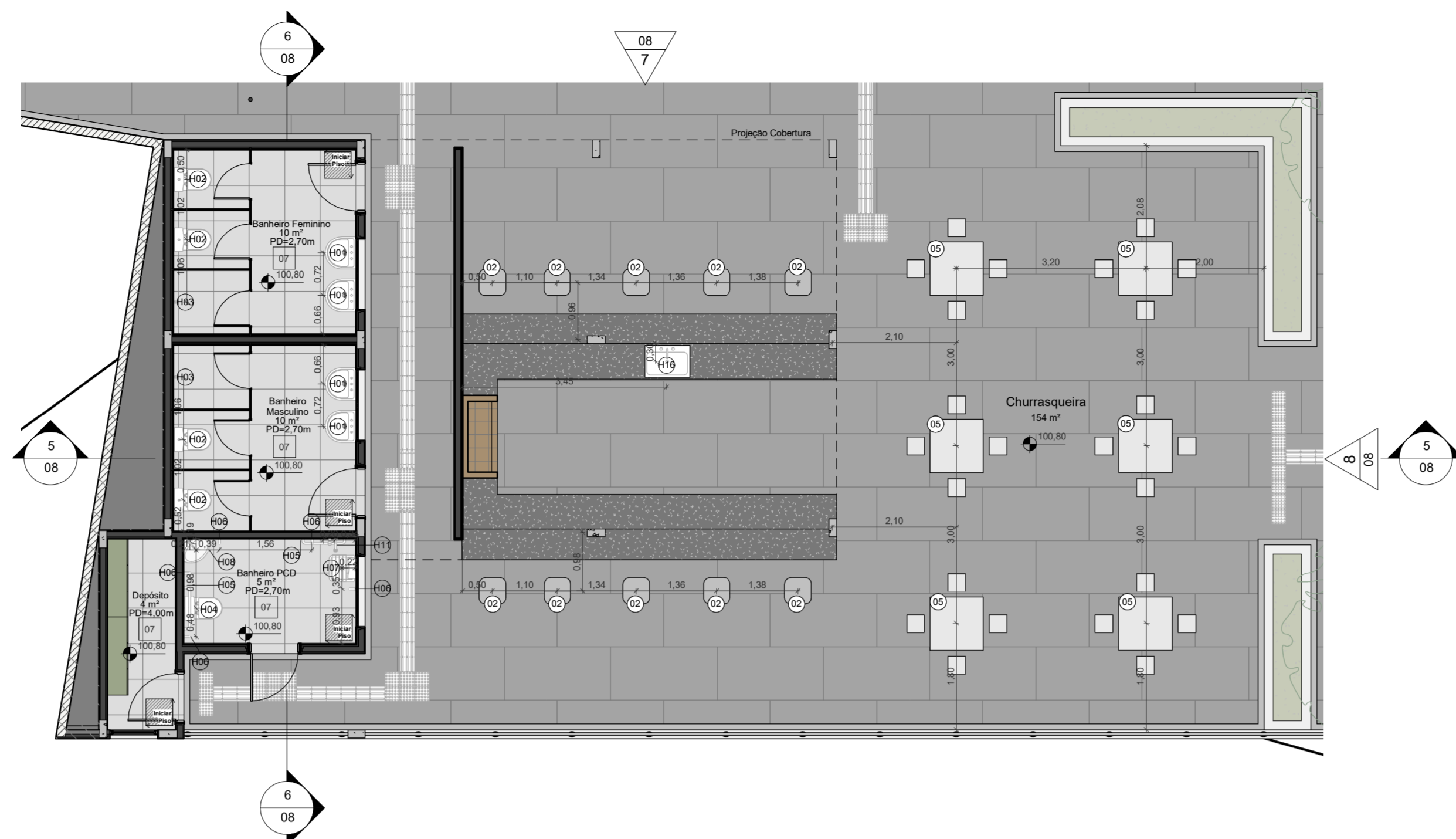
9 FACHADA LATERAL
1 : 50



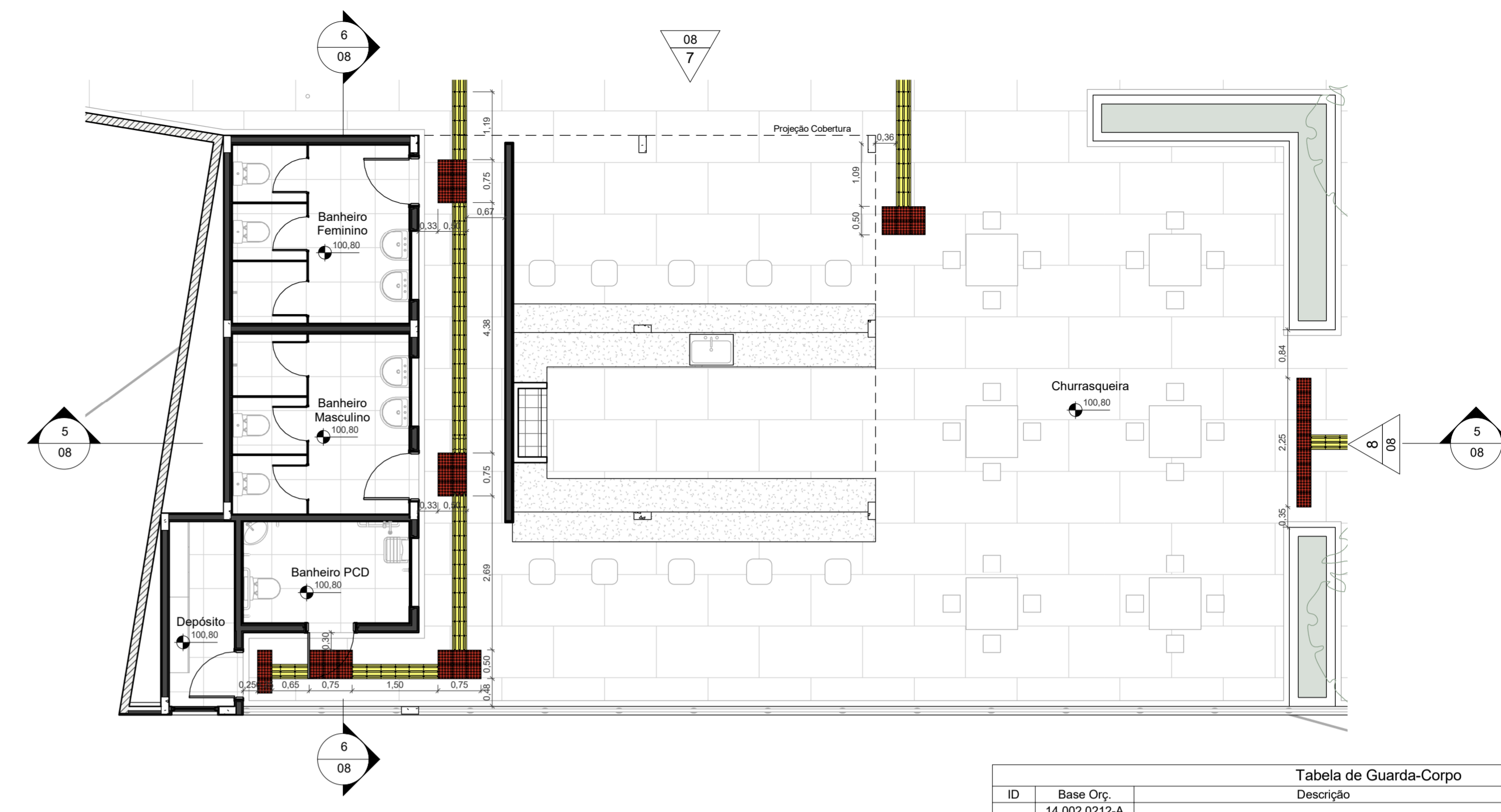
10 PERSPECTIVA 3D



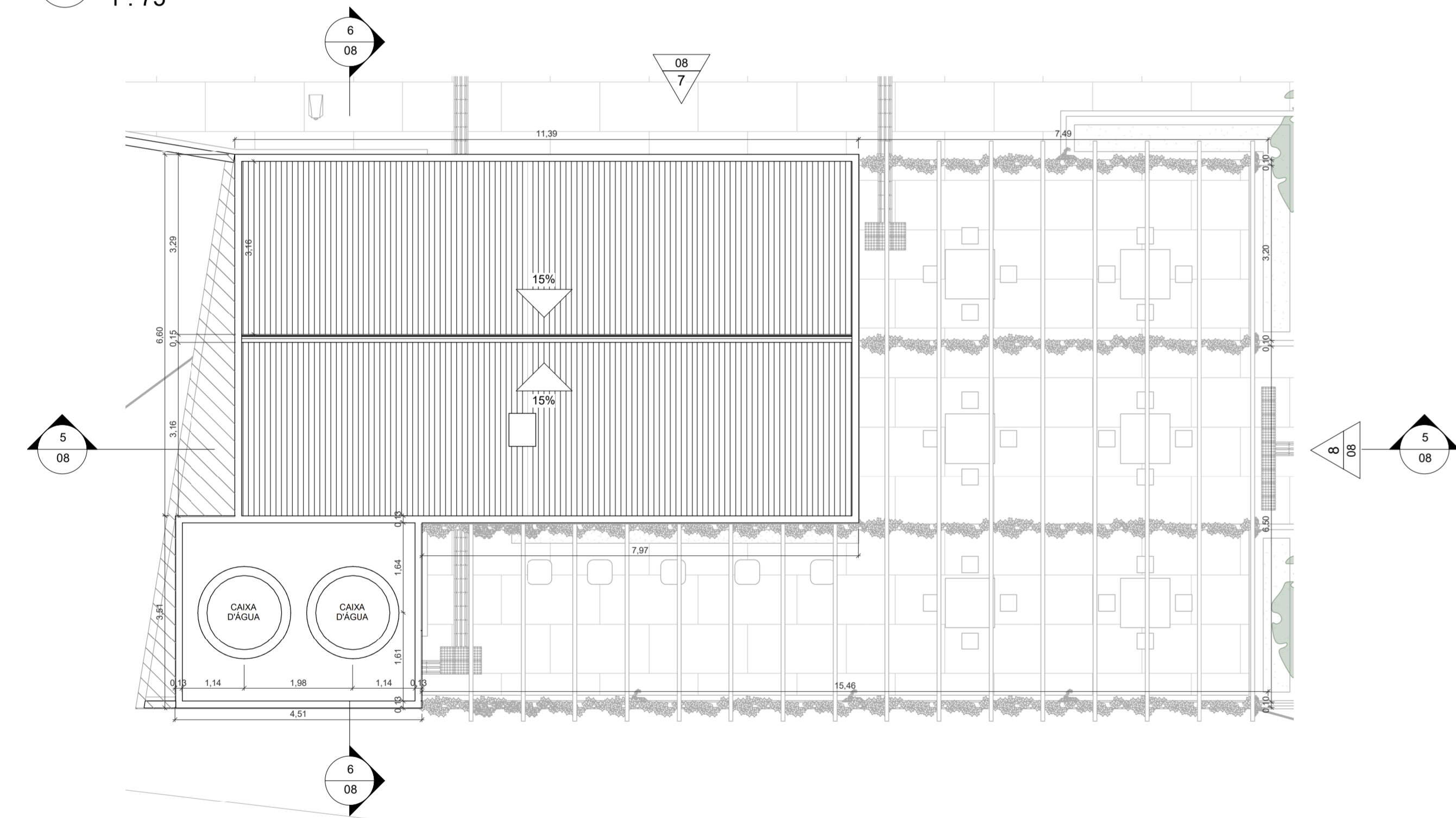
1 PLANTA TÉCNICA
1: 75



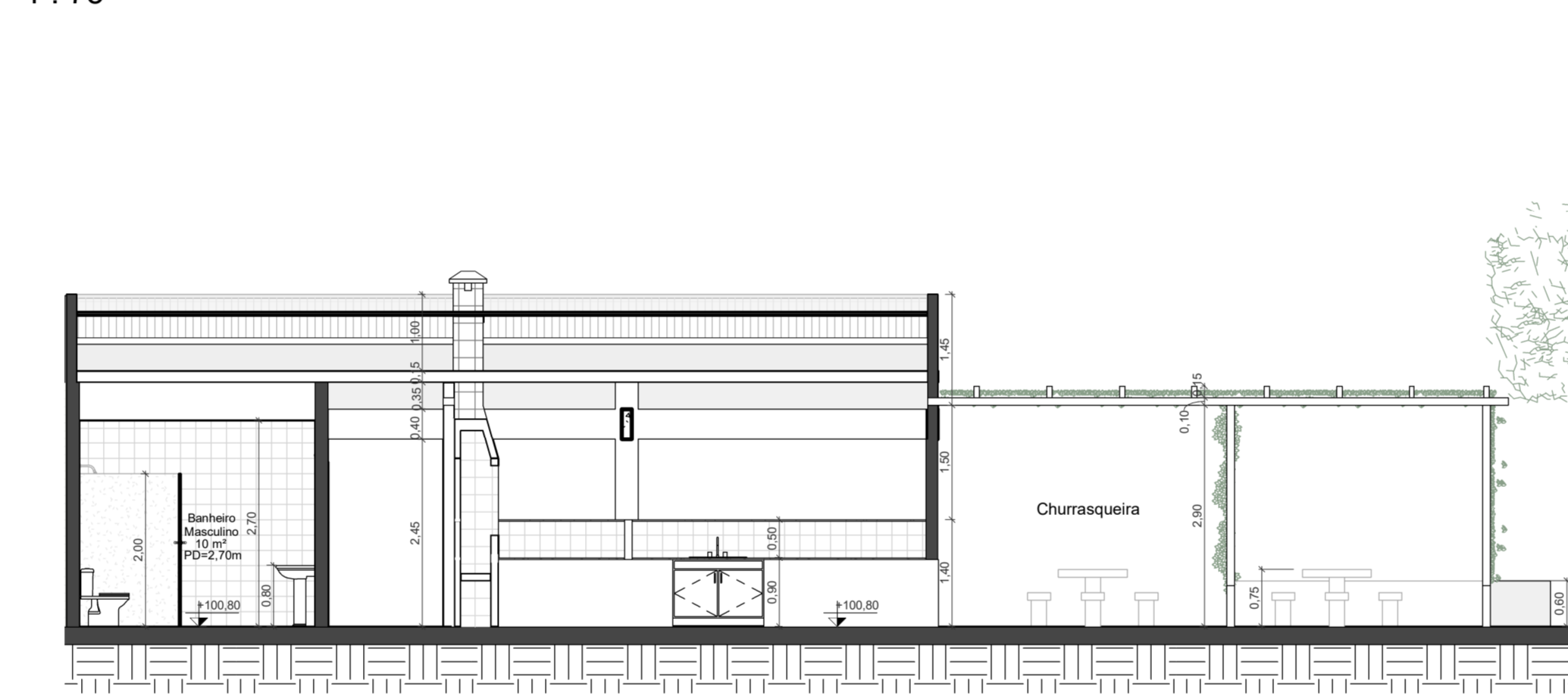
2 PLANTA DE LAYOU E PAGINAÇÃO DE PISO
1: 75



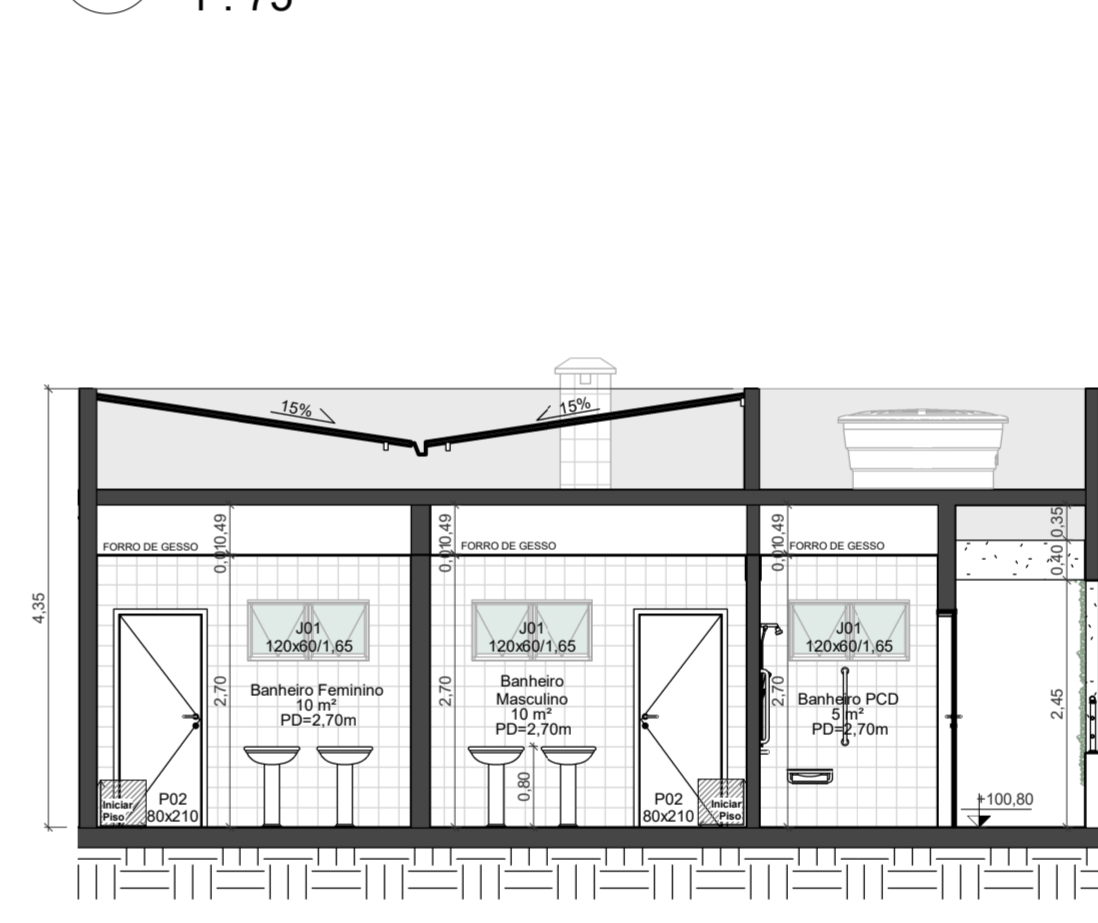
3 PLANTA DA ACESSIBILIDADE
1: 75



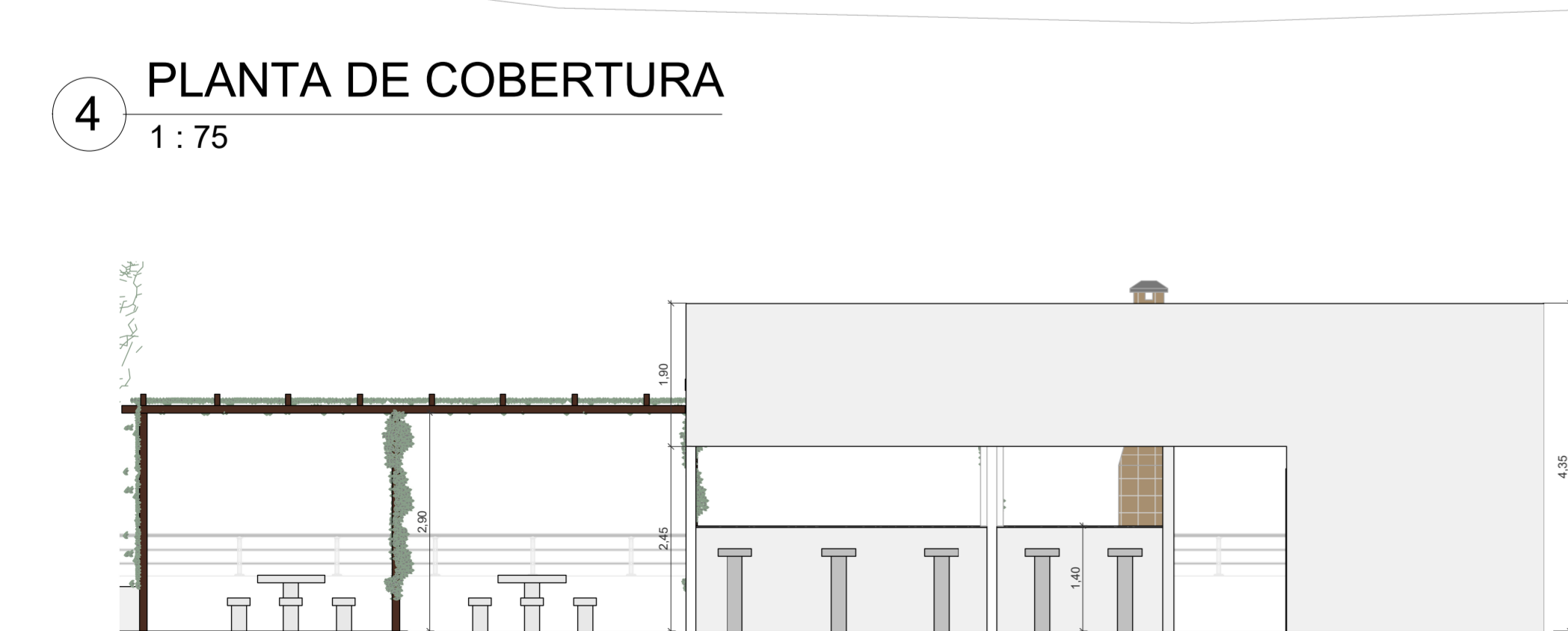
4 PLANTA DE COBERTURA
1: 75



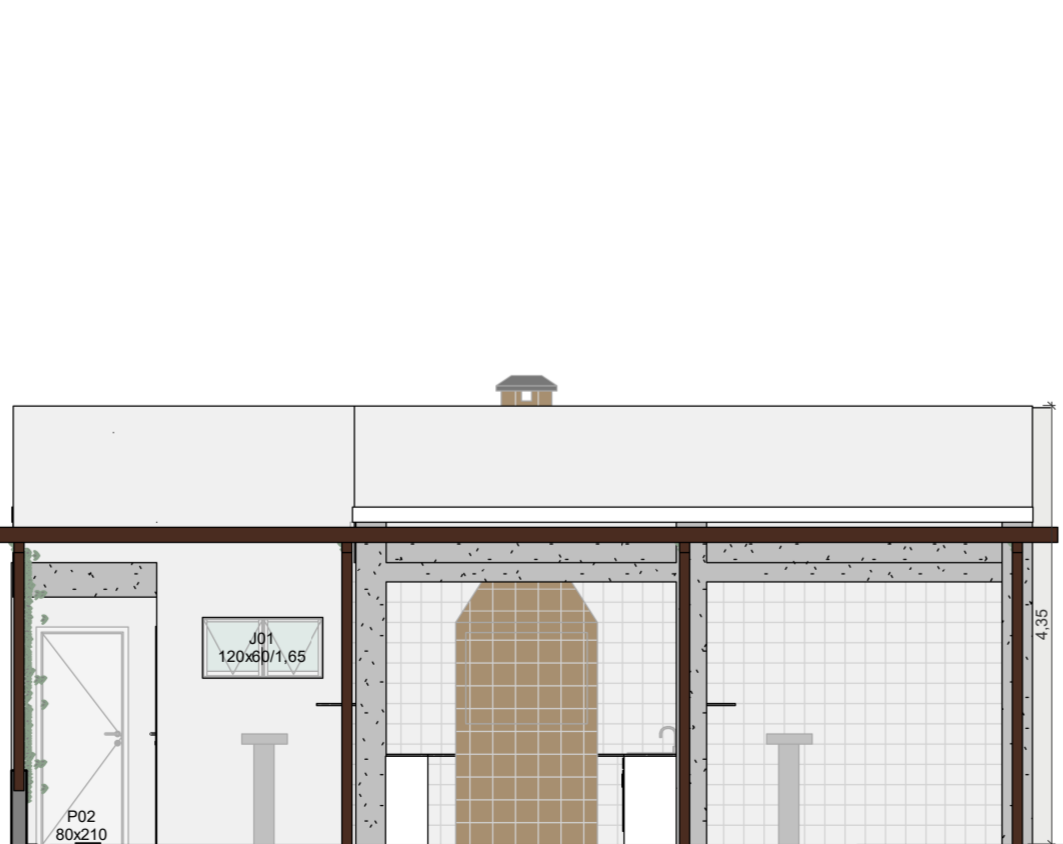
5 CORTE LONGITUDINAL
1: 75



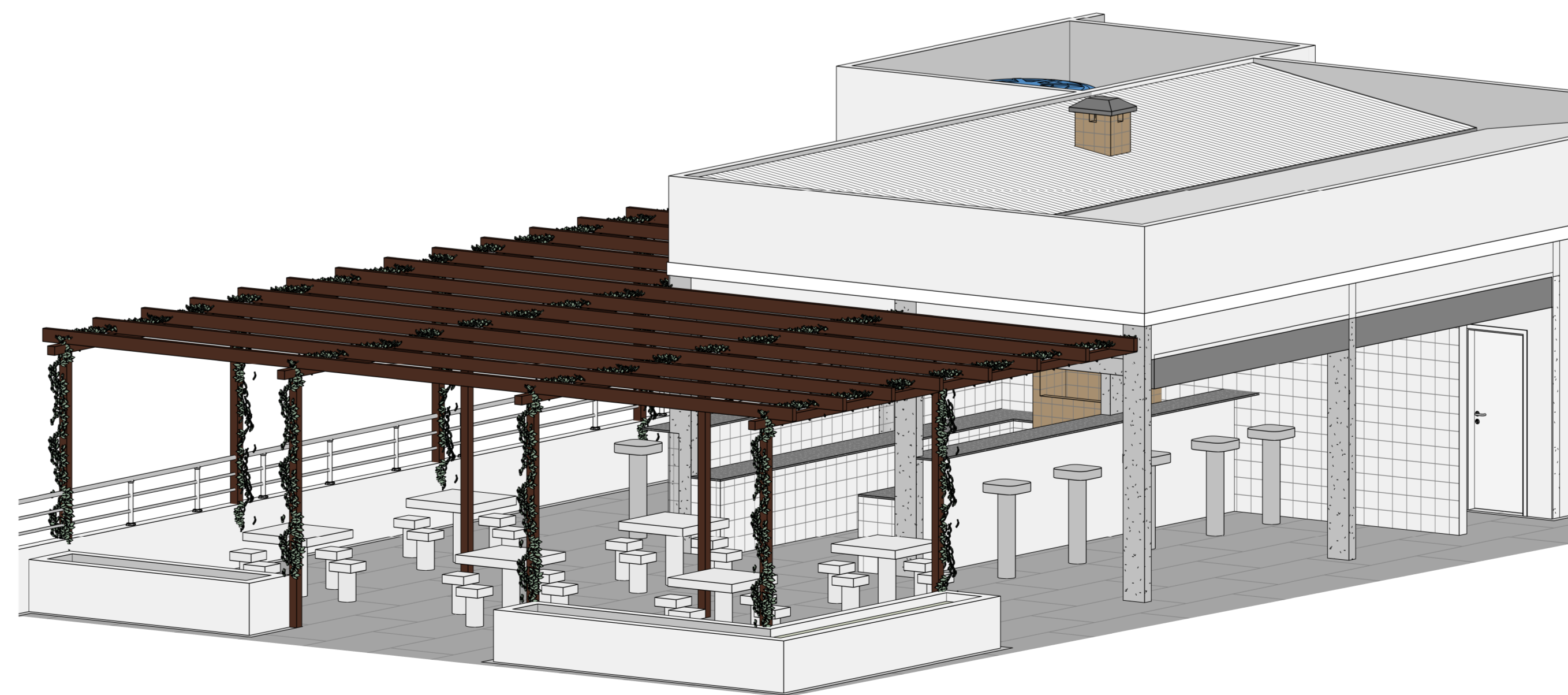
6 CORTE TRANSVERSAL
1: 75



7 FACHADA FRONTAL
1: 75



8 FACHADA LATERAL
1: 75



9 PERSPECTIVA 3D

ID	Base Orç.	Descrição	Altura (m)	Comp.
G01-1	14.002.0212-A	Guarda corpo de aço galvanizado com 3 barras, fixado sobre mureta	0,56	25,94
G01-2	14.002.0212-A	Guarda corpo de aço galvanizado com 5 barras, fixado no chão	0,90	6,34
G02-1	14.002.0212-A	Guarda corpo de aço galvanizado com 5 barras, fixado no chão	0,90	16,36
G02-2	14.002.0212-A	Guarda corpo de aço galvanizado com 5 barras, fixado no chão	0,90	6,34
G02-3	14.002.0212-A	Guarda corpo de aço galvanizado com 5 barras, fixado no chão	0,90	6,90
G02-4	14.002.0212-A	Guarda corpo de aço galvanizado com 5 barras, fixado no chão	0,90	5,77
G02-5	14.002.0212-A	Guarda corpo de aço galvanizado com 5 barras, fixado no chão	0,90	8,38
G02-6	14.002.0212-A	Guarda corpo de aço galvanizado com 5 barras, fixado no chão	0,90	0,96

ID	Base Orç.	Descrição	Área (m²)	Volume (m³)
01		Forno de Gesso	68 m²	0,82 m³

ID	Base Orç.	Descrição
03	17.0018.006-A	Pinura branca fosca para área externa
04	17.0018.026-A	Pinura branca fosca para área interna
05	13.026.0010-A	Revestimento cerâmico 20cm x 20cm

ID	Base Orç.	Descrição	Altura (m)	Compr. (m)	Quant.
P01		Porta de Alumínio com Pintura Branca, 1 Folha	2,00	0,60	6
P02		Porta de Madeira, 1 Folha, de Abrir	2,10	0,80	4

ID	Base Orç.	Descrição	Quant.
01	09.012.0003-0	Banco de concreto sem encaixo	3
02	COMPOSIÇÃO	Banqueta de concreto	10
03	COMPOSIÇÃO	Gola de árvore quadrada - enterrada 1,00 x 1,00	9
04	09.026.0025-A	Linea plástica 501	9
05	09.014.0015-0	Mesa de jogos de concreto	14
06	COMPOSIÇÃO	Paracido com perfil metálico com 3,66 de largura	1

ID	Base Orç.	Descrição	Altura (m)	Largura (m)	Quant.
J02		Janela de Alumínio com Vidro, 1 Folha, Fixa	0,60	0,80	5
J01		Janela de Alumínio com Vidro, 2 Folhas, Maxim Ar	0,60	1,20	3
J03		Janela de Alumínio com Vidro, 3 Folhas, Maxim Ar	0,60	2,00	1
J04		Janela simples de alumínio e vidro	3,00	5,70	1

ID	Base Orç.	Descrição	Área (m²)
07	13.331.0016-A	Porcelanato 60x60cm	78 m²

ID	Base Orç.	Descrição	Quant.
H01		Lavatório com coluna	10
H02		VASO SANITÁRIO COM CAIXA ACOPLADA SILE. SAÍDA VERTICAL DUNA GELO DECA (OU SIMILAR)	4
H03		ACABAMENTO PARA REGISTRO PADRÃO DOÇOL PEQUENO CROMADO CITY CELITE (OU SIMILAR)	6
H04		VASO SANITÁRIO COM CAIXA ACOPLADA 3/8L SAÍDA VERTICAL DUNA GELO DECA (OU SIMILAR)	1
H05		BARRA DE APOIO RETA LEVE EM ALUMÍNIO (OU SIMILAR)	2
H06		BARRA DE APOIO RETA LEVE EM ALUMÍNIO (OU SIMILAR)	5
H07		Banco para Banho Articulado	1
H08		Lavatório de canto, Decca (ou similar)	1
H09		Torneira de mesa	1
H10		Bacia com caixa acoplada	4
H11		CHUVEIRO ELÉTRICO COM CANO MULTITEMPERATURA BRANCO 31T - EQUATION (OU SIMILAR)	1
H12		Chuveiro	6
H13		Assento Sanitário	9
H14		Caixa Acoplada para Bacia Sanitária	9
H15		Coluna para lavatório	10
H16		Plta de Cozinha	1

00	DEZ/2022	EMISSÃO INICIAL	
00	NOV/2022	1ª MEDIÇÃO	
REV.	DATA	DESCRIÇÃO	APROVAÇÃO
		PREFEITURA MUNICIPAL DE NITERÓI EMPRESA MUNICIPAL DE MORADIA, URBANIZAÇÃO E SANEAMENTO - EMUSA	NITERÓI SEMPRE À FRENTE Empresa Municipal de Moradia, Urbanização e Saneamento - EMUSA
Etapas do projeto: PROJETO BÁSICO		Título: ÁREA 01 - CAMPINHO DE ASFALTO - CHURRASQUEIRA - PLANTA BAIXA, COBERTURA, FACHADAS, CORTES E PERSPECTIVA 3D	08 08
Disciplina: INTERVENÇÃO URBANA		Autor do projeto: MARIA E	Responsável técnico: 0020-AC-UN-PB-001_RQ
Nome da prancha: 0020-DE-UN-PB-001_008		Desenhista: NAIDA C.	Escala: Como indicado

