

1 PLANTA DE PAGINAÇÃO DE PISO
1 : 125

2 DET. FIXAÇÃO GUARDA CORPO PISO
1 : 3

3 DET. FIXAÇÃO GUARDA CORPO PAREDE
1 : 10

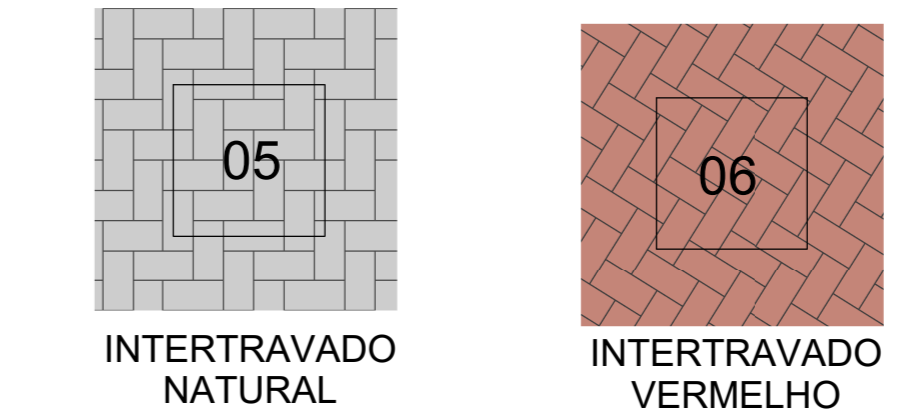
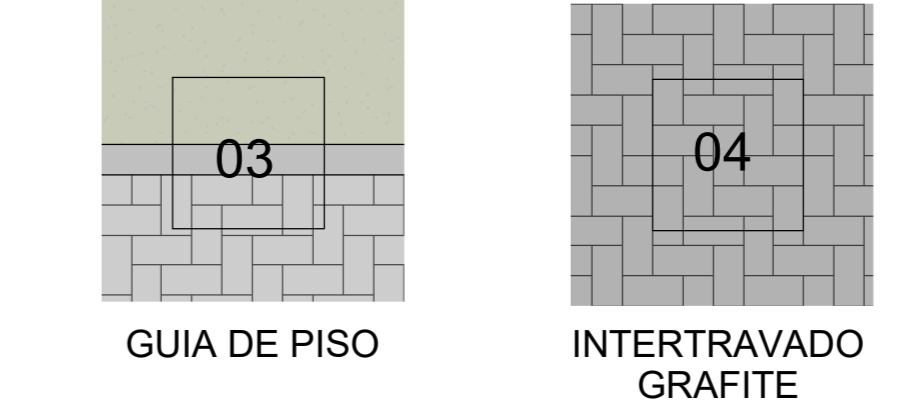
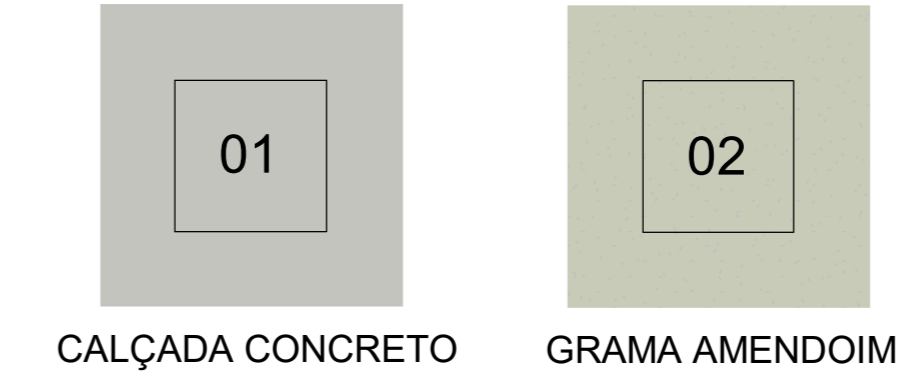
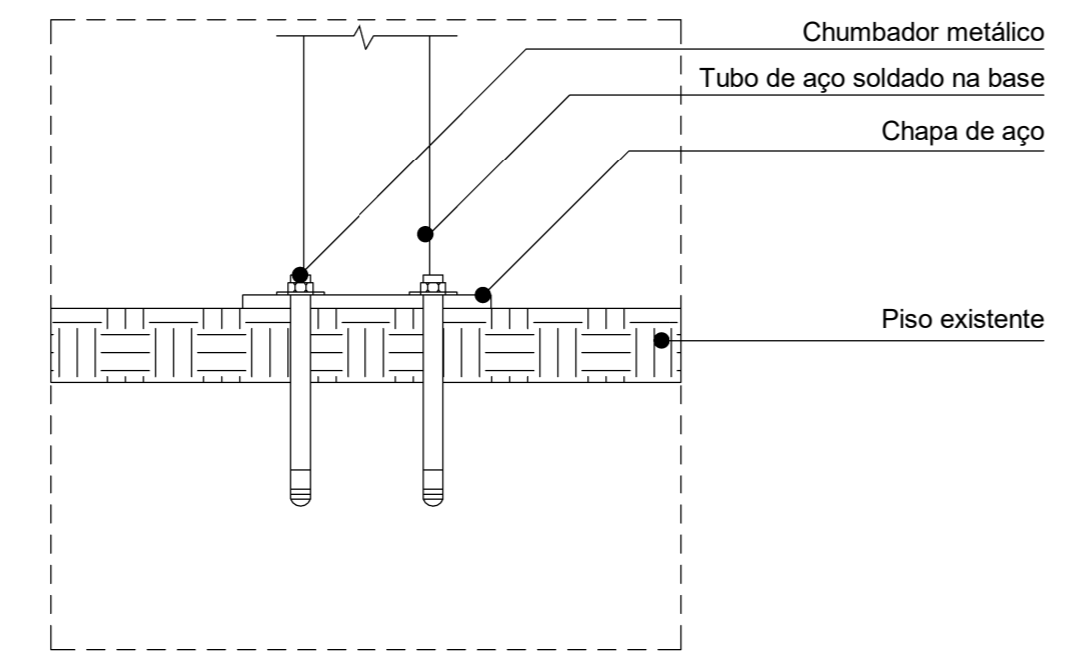


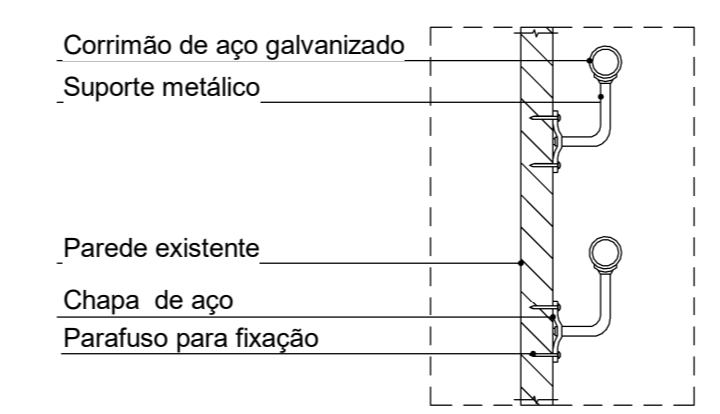
Tabela de Pavimentação			
ID	Base Orç.	Descrição	Área (m²)
01	11.001.0006-B	Calçada de concreto moldada in loco	142 m²
02	09.002.0032-A	Grama tipo amendoim em placas	171 m²
03	11.013.0006-A	Guia de concreto, moldada in loco.	68 m²
04	08.020.0008-A	Pavimentação com piso intertravado, pré fabricado, em concreto na cor grafite, espessura de 8cm	195 m²
05	08.020.0008-A	Pavimentação com piso intertravado, pré fabricado, em concreto na cor natural, espessura de 8cm	378 m²
06	08.020.0008-A	Pavimentação com piso intertravado, pré fabricado, em concreto na cor vermelha, espessura 8cm	213 m²

Tabela de Paredes				
ID	Base Orç.	Descrição	Área (m²)	Volume (m³)
01		Bloco de concreto 19x29cm	176 m²	35,05 m³
02		Concreto armado 30Mpa	469 m²	93,61 m³

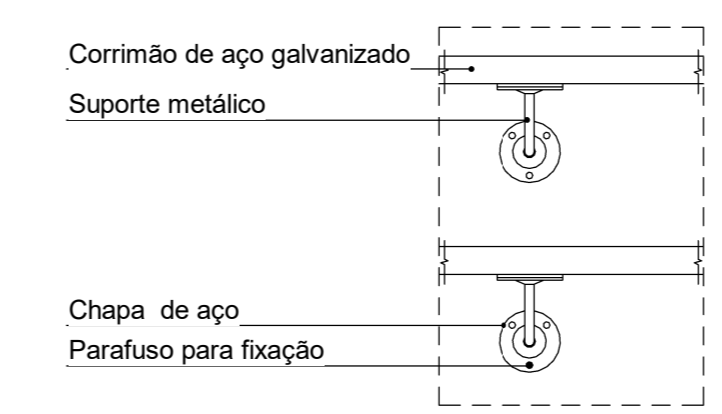
Tabela de Guarda-Corpo				
ID	Base Orç.	Descrição	Altura do guarda-corpo (m)	Comprimento (m)
G01.01		Guarda corpo com 5 barras em aço galvanizado chumbado no piso	0,90	11,89
G01.02		Guarda corpo com 5 barras em aço galvanizado chumbado no piso	0,90	11,86
G01.03		Guarda corpo com 5 barras em aço galvanizado chumbado no piso	0,90	1,30
G01.04		Guarda corpo com 5 barras em aço galvanizado chumbado no piso	0,90	1,42
G01.05		Guarda corpo com 5 barras em aço galvanizado chumbado no piso	0,90	18,60
G01.06		Guarda corpo com 5 barras em aço galvanizado chumbado no piso	0,90	16,78
G01.07		Guarda corpo com 5 barras em aço galvanizado chumbado no piso	0,90	14,02
G01.08		Guarda corpo com 5 barras em aço galvanizado chumbado no piso	0,90	1,56
G01.09		Guarda corpo com 5 barras em aço galvanizado chumbado no piso	0,90	3,56
G01.10		Guarda corpo com 5 barras em aço galvanizado chumbado no piso	0,90	10,88
G01.11		Guarda corpo com 5 barras em aço galvanizado chumbado no piso	0,90	1,86
G01.12		Guarda corpo com 5 barras em aço galvanizado chumbado no piso	0,90	4,68
G01.13		Guarda corpo com 5 barras em aço galvanizado chumbado no piso	0,90	11,53
G01.14		Guarda corpo com 5 barras em aço galvanizado chumbado no piso	0,90	9,28
G01.15		Guarda corpo com 5 barras em aço galvanizado chumbado no piso	0,90	8,10
G01.16		Guarda corpo com 5 barras em aço galvanizado chumbado no piso	0,90	1,70
G01.17		Guarda corpo com 5 barras em aço galvanizado chumbado no piso	0,90	3,92
G01.18		Guarda corpo com 5 barras em aço galvanizado chumbado no piso	0,90	4,29
G01.19		Guarda corpo com 5 barras em aço galvanizado chumbado no piso	0,90	4,56
G02.01		Corrimão NBR 9050 em aço galvanizado chumbado no piso	0,92	4,76
G02.02		Corrimão NBR 9050 em aço galvanizado chumbado no piso	0,92	4,79
G02.03		Corrimão NBR 9050 em aço galvanizado chumbado no piso	0,92	2,83
G02.04		Corrimão NBR 9050 em aço galvanizado chumbado no piso	0,92	2,52
G02.05		Corrimão NBR 9050 em aço galvanizado chumbado no piso	0,92	4,83
G02.06		Corrimão NBR 9050 em aço galvanizado chumbado no piso	0,92	3,53
G02.07		Corrimão NBR 9050 em aço galvanizado chumbado no piso	0,92	3,49
G02.09		Corrimão NBR 9050 em aço galvanizado chumbado no piso	0,92	3,52
G02.10		Corrimão NBR 9050 em aço galvanizado chumbado no piso	0,92	3,51
G02.11		Corrimão NBR 9050 em aço galvanizado chumbado no piso	0,92	1,83
G02.12		Corrimão NBR 9050 em aço galvanizado chumbado no piso	0,92	1,83
G02.13		Corrimão NBR 9050 em aço galvanizado chumbado no piso	0,92	4,47
G02.14		Corrimão NBR 9050 em aço galvanizado chumbado no piso	0,92	4,52
G02.15		Corrimão NBR 9050 em aço galvanizado chumbado no piso	0,92	4,06
G02.16		Corrimão NBR 9050 em aço galvanizado chumbado no piso	0,92	2,53
G02.17		Corrimão NBR 9050 em aço galvanizado chumbado no piso	0,92	2,51
G02.18		Corrimão NBR 9050 em aço galvanizado chumbado no piso	0,92	3,59
G02.19		Corrimão NBR 9050 em aço galvanizado chumbado no piso	0,92	3,60
G03.01		Corrimão NBR 9050 em aço galvanizado fixado na parede	0,92	5,04
G03.02		Corrimão NBR 9050 em aço galvanizado fixado na parede	0,92	4,13



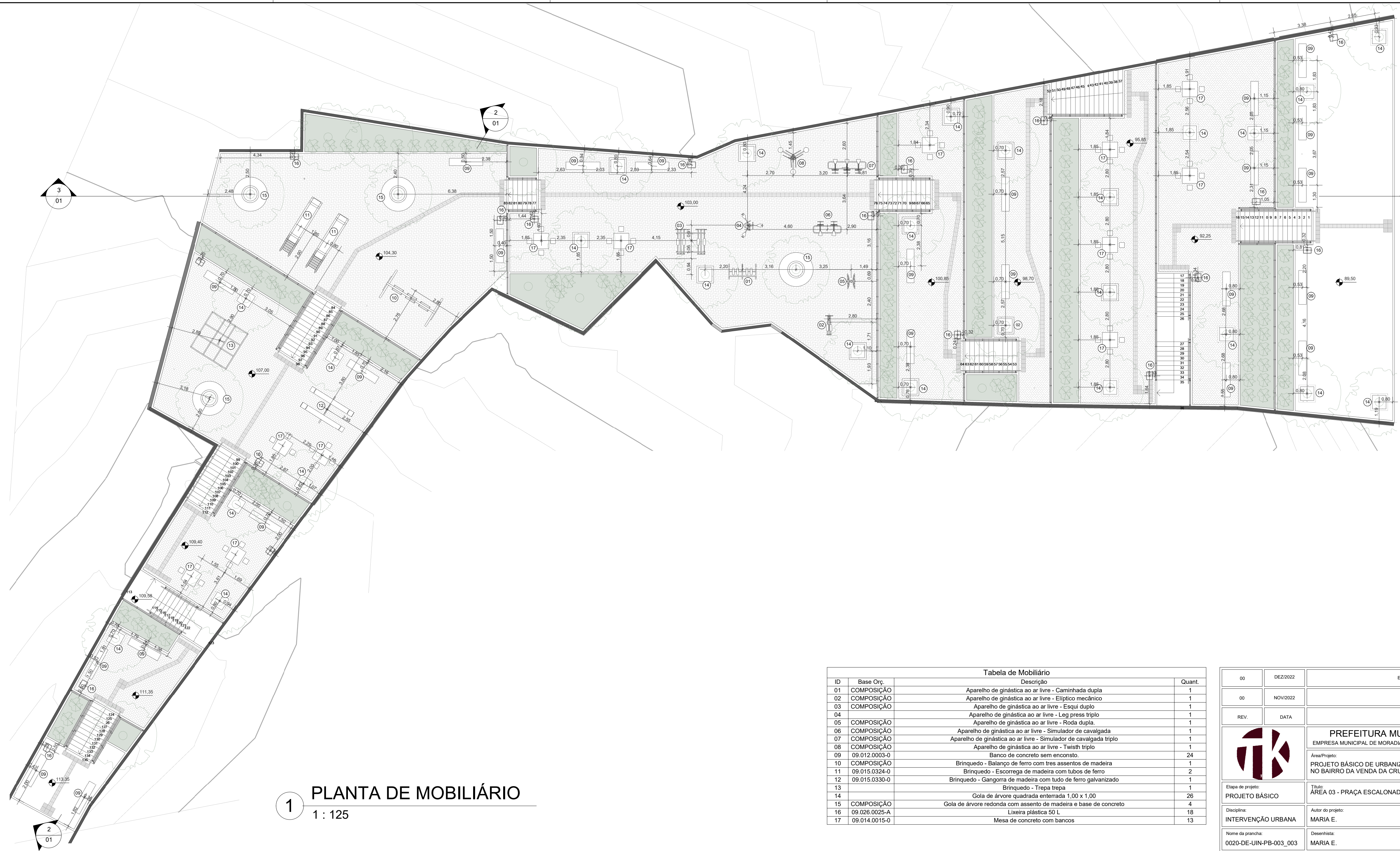
CORTE ESQUEMÁTICO



VISTA FRONTAL



00	DEZ/2022	EMISSÃO INICIAL	
00	NOV/2022	1ª MEDIÇÃO	
REV.	DATA	DESCRIÇÃO	APROVAÇÃO
		<p>PREFEITURA MUNICIPAL DE NITERÓI EMPRESA MUNICIPAL DE MORADIA, URBANIZAÇÃO E SANEAMENTO - EMUSA</p>	<p>NITERÓI SEMPRE À FRENTE Empresa Municipal de Moradia, Urbanização e Saneamento - EMUSA</p>
<p>Área/Projeto: PROJETO BÁSICO DE URBANIZAÇÃO PARA COMUNIDADE DO PAPAGAIÃO NO BAIRRO DA VENDA DA CRUZ - NITERÓI/ RJ.</p>			
<p>Etapas do projeto: PROJETO BÁSICO</p>		<p>Título: ÁREA 03 - PRAÇA ESCALONADA - PLANTA DE PAGINAÇÃO DE PISO</p>	
<p>Disciplina: INTERVENÇÃO URBANA</p>		<p>Autor do projeto: MARIA E.</p>	<p>Responsável técnico: 0020-MD-UIN-PB-003_R0</p>
<p>Nome da prancha: 0020-DE-UIN-PB-003_002</p>		<p>Desenhista: MARIA E.</p>	<p>02/07 0020-MD-UIN-PB-003_R0 Escala: Como indicado</p>



1 PLANTA DE MOBILIÁRIO
1 : 125

ID	Base Orç.	Descrição	Quant.
01	COMPOSIÇÃO	Aparelho de ginástica ao ar livre - Caminhada dupla	1
02	COMPOSIÇÃO	Aparelho de ginástica ao ar livre - Elíptico mecânico	1
03	COMPOSIÇÃO	Aparelho de ginástica ao ar livre - Esqui duplo	1
04	COMPOSIÇÃO	Aparelho de ginástica ao ar livre - Leg press triplo	1
05	COMPOSIÇÃO	Aparelho de ginástica ao ar livre - Roda dupla.	1
06	COMPOSIÇÃO	Aparelho de ginástica ao ar livre - Simulador de cavalgada	1
07	COMPOSIÇÃO	Aparelho de ginástica ao ar livre - Simulador de cavalgada triplo	1
08	COMPOSIÇÃO	Aparelho de ginástica ao ar livre - Twiath triplo	1
09	09.012.0003-0	Banco de concreto sem enconsto.	24
10	COMPOSIÇÃO	Brinquedo - Balanço de ferro com tres assentos de madeira	1
11	09.015.0324-0	Brinquedo - Escorrega de madeira com tubos de ferro	2
12	09.015.0330-0	Brinquedo - Gangorra de madeira com tudo de ferro galvanizado	1
13		Brinquedo - Trepa trepa	1
14		Gola de árvore quadrada enterrada 1,00 x 1,00	26
15	COMPOSIÇÃO	Gola de árvore redonda com assento de madeira e base de concreto	4
16	09.026.0025-A	Lixeira plástica 50 L	18
17	09.014.0015-0	Mesa de concreto com bancos	13

00	DEZ/2022	EMISSÃO INICIAL	
00	NOV/2022	1ª MEDIÇÃO	
REV.	DATA	DESCRIÇÃO	APROVAÇÃO
		 PREFEITURA MUNICIPAL DE NITERÓI EMPRESA MUNICIPAL DE MORADIA, URBANIZAÇÃO E SANEAMENTO - EMUSA	 NITERÓI SEMPRE A FRENTE Empresa Municipal de Moradia, Urbanização e Saneamento - EMUSA
Área/Projeto: PROJETO BÁSICO DE URBANIZAÇÃO PARA COMUNIDADE DO PAPAGAIO NO BAIRRO DA VENDA DA CRUZ - NITERÓI/ RJ.			
Etapa do projeto: PROJETO BÁSICO		Título: ÁREA 03 - PRAÇA ESCALONADA - PLANTA DE MOBILIÁRIO	
Disciplina: INTERVENÇÃO URBANA		Autor do projeto: MARIA E.	Responsável técnico:
Nome da prancha: 0020-DE-UIN-PB-003_003		Desenhista: MARIA E.	Escala: 1 : 125

