



LOCALIZAÇÃO
SEM ESCALA

NOTAS:

1. COTAS E DIMENSÕES EM METRO, EXCETO ONDE INDICADO.
2. TODAS AS MEDIDAS APRESENTADAS DEVERÃO SER CONFIRMADAS POR OCASIÃO DA LOCAÇÃO DA OBRA.
3. O MÉTODO EXECUTIVO DEVERÁ SER ADEQUADO ÀS CONDICIONANTES LOCAIS E GEOLÓGICAS, VISANDO A SEGURANÇA DURANTE A EXECUÇÃO DA OBRA.
4. MATERIAIS:
 - CORTINA ATIRANTADA:
 - CONCRETO ARMADO: $f_{ck} \geq 25$ MPa;
 - CONCRETO MAGRO: $f_{ck} \geq 10$ MPa;
 - AÇO CA-50;
 - TIRANTE: $CT > 20$ T E $\varnothing=32$ mm
 - DRENAGEM:
 - CONCRETO ARMADO: $f_{ck} \geq 25$ MPa;
 - CONCRETO MAGRO: $f_{ck} \geq 10$ MPa;
 - AÇO CA-50;
5. O COBRIMENTO DAS ARMADURAS DA DRENAGEM E DA CORTINA ATIRANTADA DEVERÁ SER DE 3 cm;
6. A DOBRAGEM E EMENDA DAS BARRAS DEVERÃO ESTAR DE ACORDO COM A NBR-6118.

1	JAN/2023			EMIÇÃO INICIAL
Nº	DATA	VISTO	APROV.	REVISÕES

EMUSA – PREFEITURA MUNICIPAL DE NITERÓI

LOCAL <u>PIRATININGA</u>	PROJETO
ENDEREÇO <u>RUA DOUTOR CESAR DA FONSECA</u>	DESENHO
<u>BONSUCESSO</u>	VISTO
COORDENADAS <u>23K, 698.833E, 7.461.648S</u>	APROVADO
ASSUNTO <u>RECUPERAÇÃO DE ENCOSTA</u>	DATA <u>16/01/23</u>
TÍTULO <u>LOCALIZAÇÃO</u>	ESCALA <u>SEM ESCALA</u>
	PROC.Nº
	DES.Nº <u>CTC002_01/06</u>

NOTAS:

1. COTAS E DIMENSÕES EM METRO, EXCETO ONDE INDICADO.
2. TODAS AS MEDIDAS APRESENTADAS DEVERÃO SER CONFIRMADAS POR OCASIÃO DA LOCAÇÃO DA OBRA.
3. O MÉTODO EXECUTIVO DEVERÁ SER ADEQUADO ÀS CONDICIONANTES LOCAIS E GEOLÓGICAS, VISANDO A SEGURANÇA DURANTE A EXECUÇÃO DA OBRA.
4. MATERIAIS:
 CORTINA ATIRANTADA:
 CONCRETO ARMADO: $f_{ck} \geq 25$ MPa;
 CONCRETO MAGRO: $f_{ck} \geq 10$ MPa;
 AÇO CA-50;
 TIRANTE: CT > 20 T E $\varnothing=32$ mm
 DRENAGEM:
 CONCRETO ARMADO: $f_{ck} \geq 25$ MPa;
 CONCRETO MAGRO: $f_{ck} \geq 10$ MPa;
 AÇO CA-50;
5. O COBRIMENTO DAS ARMADURAS DA DRENAGEM E DA CORTINA ATIRANTADA DEVERÁ SER DE 3 cm;
6. A DOBRAGEM E EMENDA DAS BARRAS DEVERÃO ESTAR DE ACORDO COM A NBR-6118.



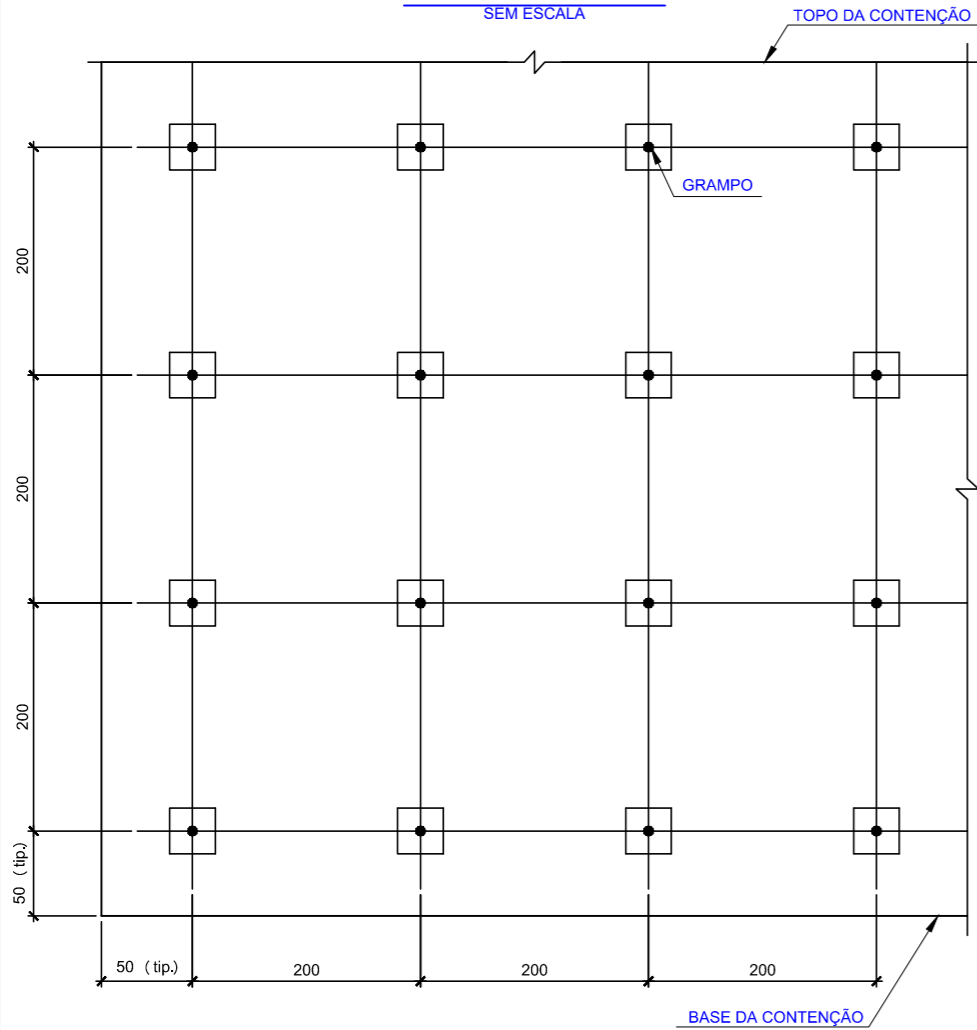
SITUAÇÃO SEM ESCALA

1	JAN/2023			EMIÇÃO INICIAL
Nº	DATA	VISTO	APROV.	REVISÕES

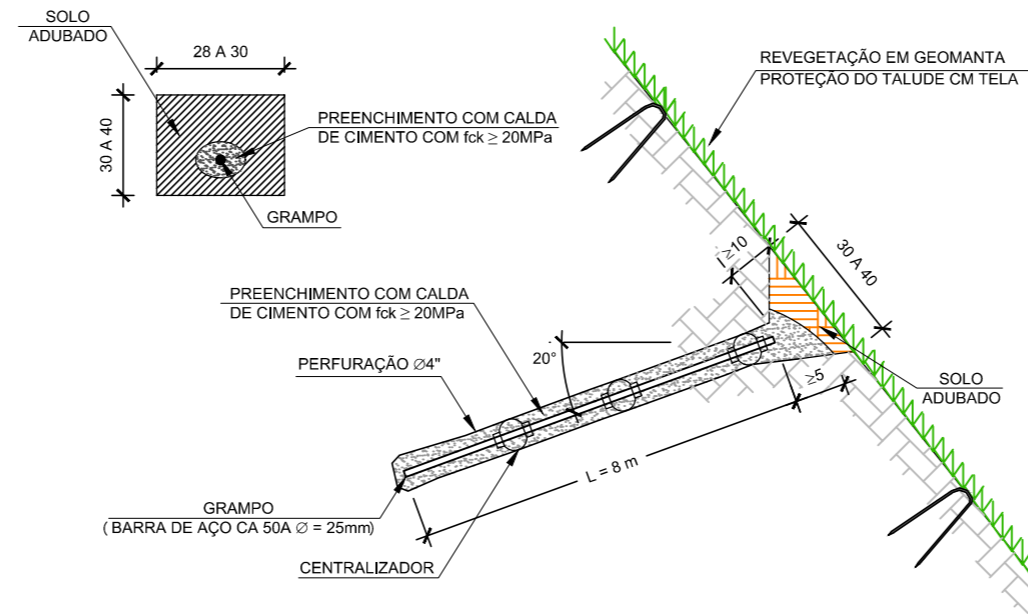
EMUSA – PREFEITURA MUNICIPAL DE NITERÓI

LOCAL	PIRATININGA	PROJETO
ENDEREÇO	RUA DOUTOR CESAR DA FONSECA	DESENHO
	BONSUCESSO	VISTO
COORDENADAS	23K, 698.833E, 7.461.648S	APROVADO
ASSUNTO	RECUPERAÇÃO DE ENCOSTA	DATA
		16/01/23
		ESCALA
		SEM ESCALA
TÍTULO	SITUAÇÃO	PROC.Nº
		DES.Nº
		CTC002_02/06

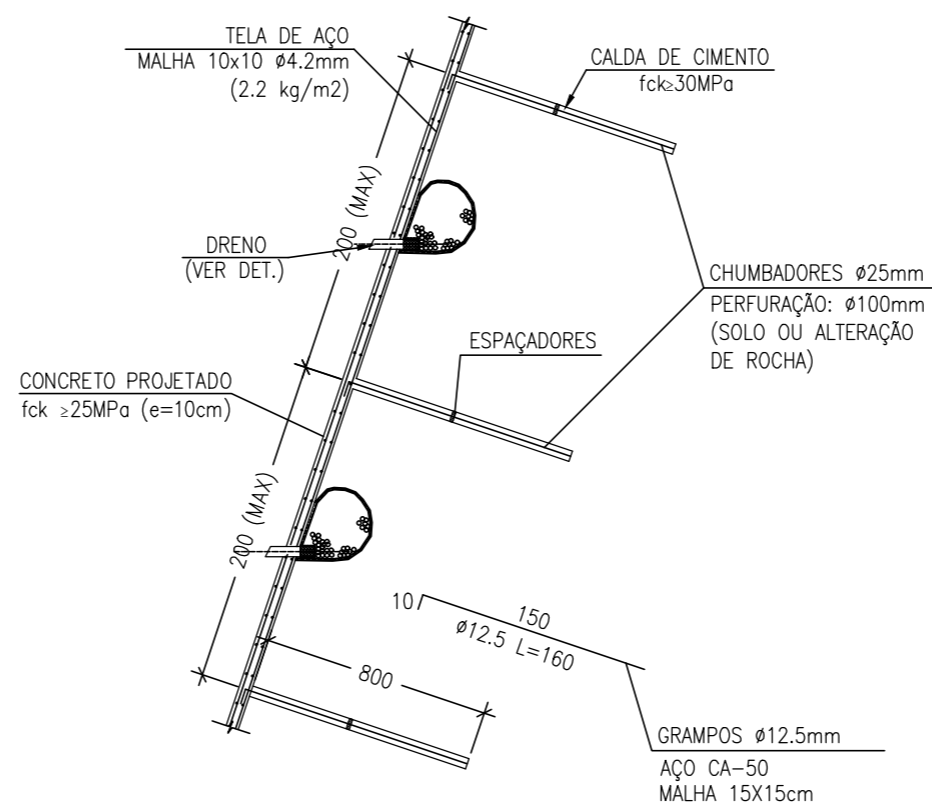
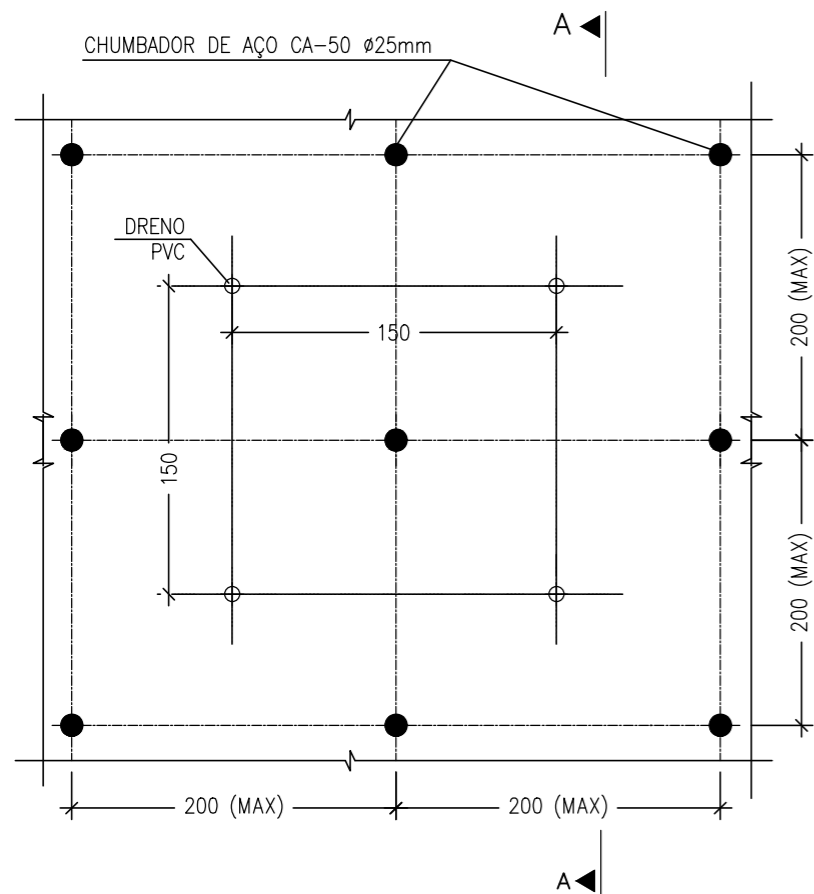
SOLO GRAMPEADO VERDE
VISTA FRONTAL TÍPICA
SEM ESCALA



DETALHE 1 - GRAMPO E FACE REVESTIDA COM GEOMANTA
SEM ESCALA



DETALHE CONCRETO PROJETADO
SEM ESCALA



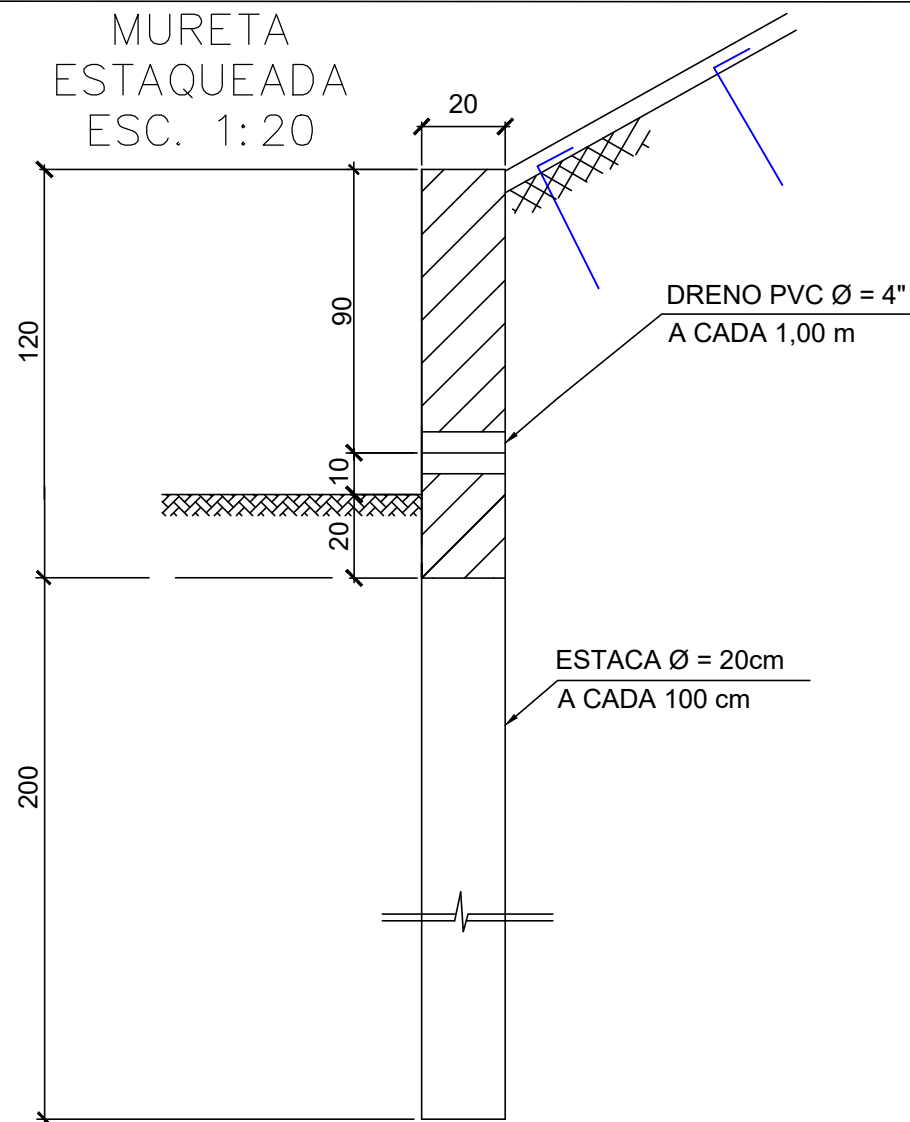
NOTAS:

1. COTAS E DIMENSÕES EM METRO, EXCETO ONDE INDICADO.
2. TODAS AS MEDIDAS APRESENTADAS DEVERÃO SER CONFIRMADAS POR OCASIÃO DA LOCAÇÃO DA OBRA.
3. O MÉTODO EXECUTIVO DEVERÁ SER ADEQUADO ÀS CONDICIONANTES LOCAIS E GEOLÓGICAS, VISANDO A SEGURANÇA DURANTE A EXECUÇÃO DA OBRA.
4. MATERIAIS:
 CONCRETO PROJETADO;
 AÇO CA-50;
 DRENAGEM:
 CONCRETO ARMADO: fck ≥ 25 MPa;
 CONCRETO MAGRO: fck ≥ 10 MPa;
 AÇO CA-50;
5. O COBRIMENTO DAS ARMADURAS DA DRENAGEM E DA CORTINA ATIRANTADA DEVERÁ SER DE 3 cm;
6. A DOBRAGEM E EMENDA DAS BARRAS DEVERÃO ESTAR DE ACORDO COM A NBR-6118.

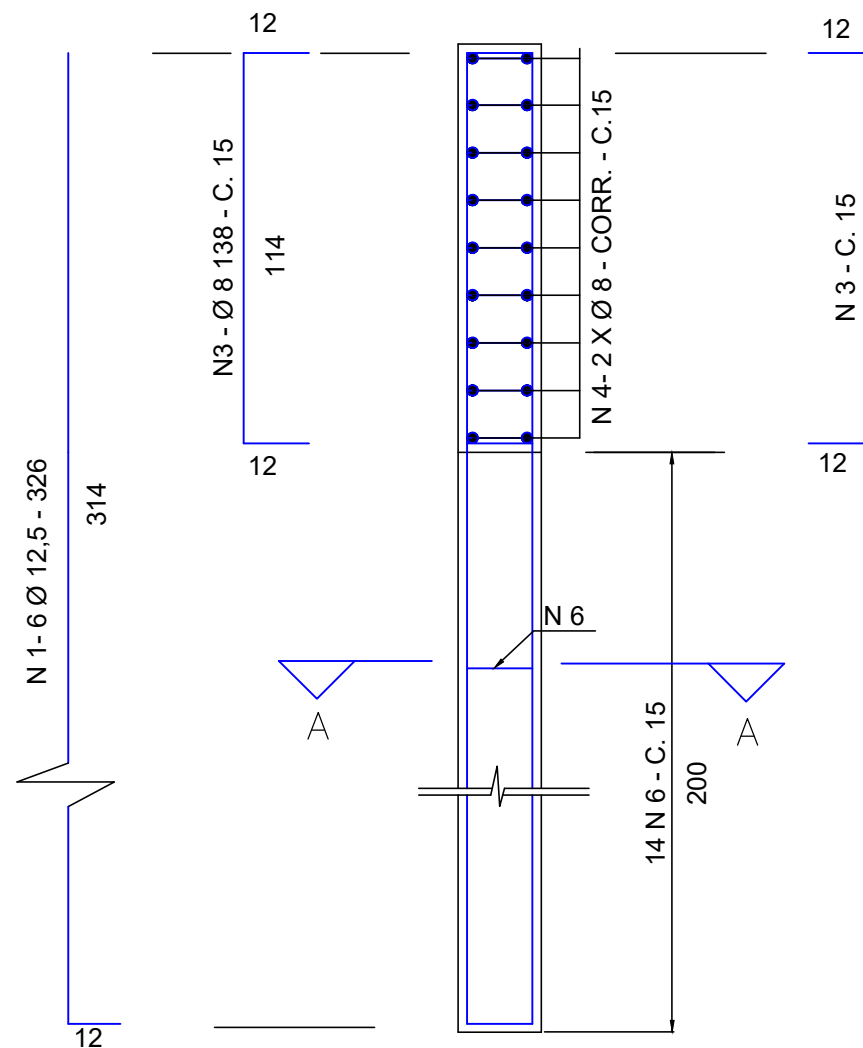
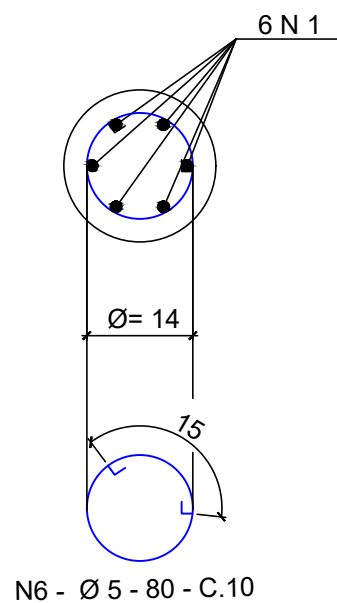
1	JAN/2023			EMISSÃO INICIAL
Nº	DATA	VISTO	APROV.	REVISÕES

EMUSA – PREFEITURA MUNICIPAL DE NITERÓI

LOCAL PIRATININGA	PROJETO
ENDEREÇO RUA DOUTOR CESAR DA FONSECA	DESENHO
BONSUCESSO	VISTO
COORDENADAS 23K, 698.833E, 7.461.648S	APROVADO
ASSUNTO RECUPERAÇÃO DE ENCOSTA	DATA 16/01/23
TÍTULO DETALHE SOLO GRAMPEADO E CONCRETO PROJETADO	ESCALA SEM ESCALA
	PROC.Nº
	DES.Nº CTC002_03/06



CORTE A - A
ESC. 1:10



LISTA DE FERROS

PARA 1,0m LINEAR DE VIGA (20 X 120)

N	Ø		Q	COMPRIMENTO	
	mm	pol		UNIT. (cm)	TOTAL (m)
1	12,5	1/2	6	326	19,6
2					
3	8,0	5/16	13,33	138	18,4
4	8,0	5/16	18	CORR.	18,0
5					
6	5,0	3/16	14	80	11,2

RESUMO

PARA 1,0m LINEAR DE VIGA (20 X 120)

Ø		COMPR. TOTAL	PESO TOTAL
mm	pol	(m)	(Kg)
12,5	1/2	19,6	19,6
8,0	5/16	36,4	14,6
5,0	3/16	11,2	1,8
PESO TOTAL			36,0 Kg

NOTAS:

1. COTAS E DIMENSÕES EM METRO, EXCETO ONDE INDICADO.
2. TODAS AS MEDIDAS APRESENTADAS DEVERÃO SER CONFIRMADAS POR OCASIÃO DA LOCAÇÃO DA OBRA.
3. O MÉTODO EXECUTIVO DEVERÁ SER ADEQUADO ÀS CONDICIONANTES LOCAIS E GEOLÓGICAS, VISANDO A SEGURANÇA DURANTE A EXECUÇÃO DA OBRA.
4. MATERIAIS:

CONCRETO PROJETADO;
AÇO CA-50;

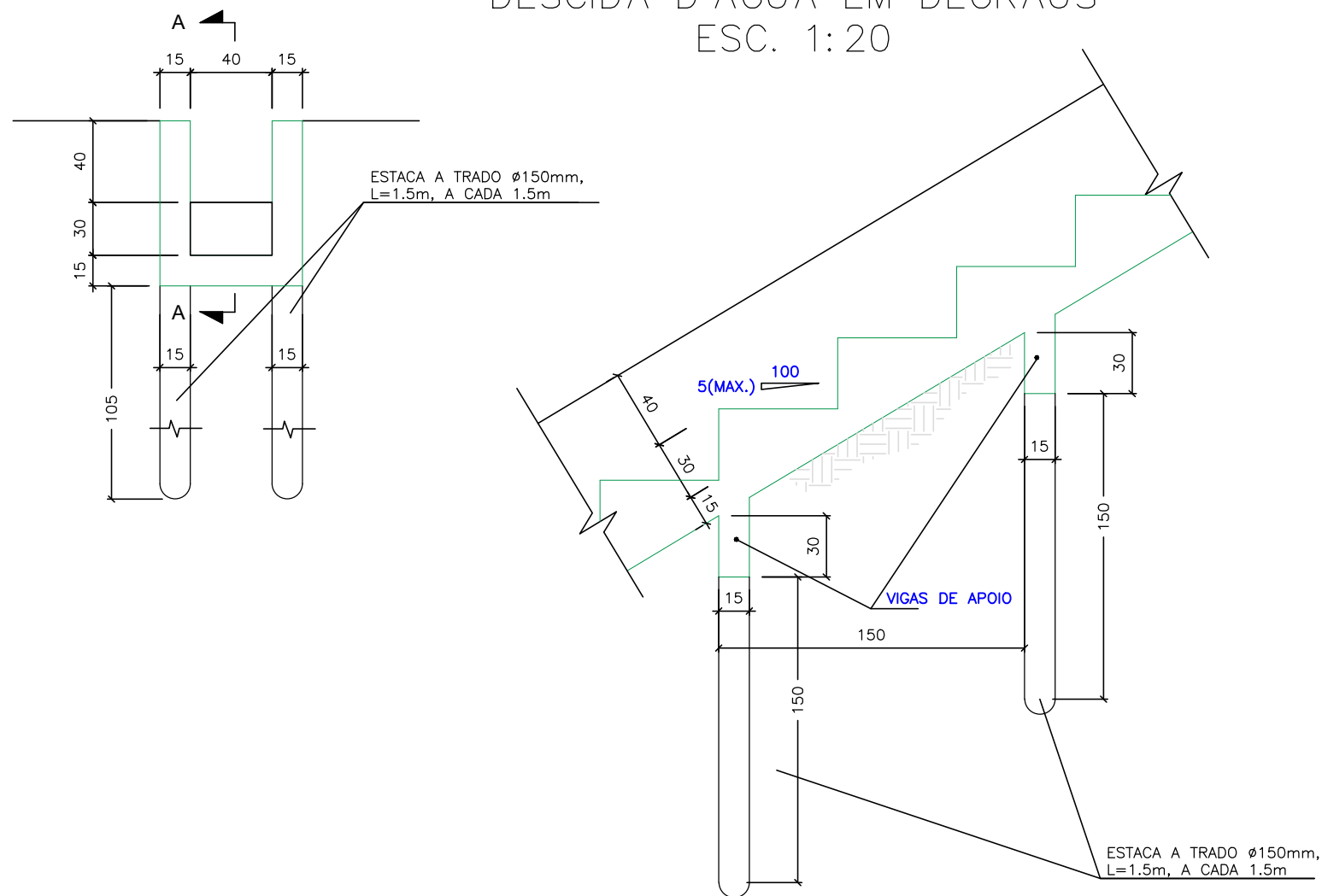
DRENAGEM:
CONCRETO ARMADO: $f_{ck} \geq 25$ MPa;
CONCRETO MAGRO: $f_{ck} \geq 10$ MPa;
AÇO CA-50;
5. O COBRIMENTO DAS ARMADURAS DA DRENAGEM E DA CORTINA ATIRANTADA DEVERÁ SER DE 3 cm;
6. A DOBRAGEM E EMENDA DAS BARRAS DEVERÃO ESTAR DE ACORDO COM A NBR-6118.

1	JAN/2023			EMIÇÃO INICIAL
Nº	DATA	VISTO	APROV.	REVISÕES

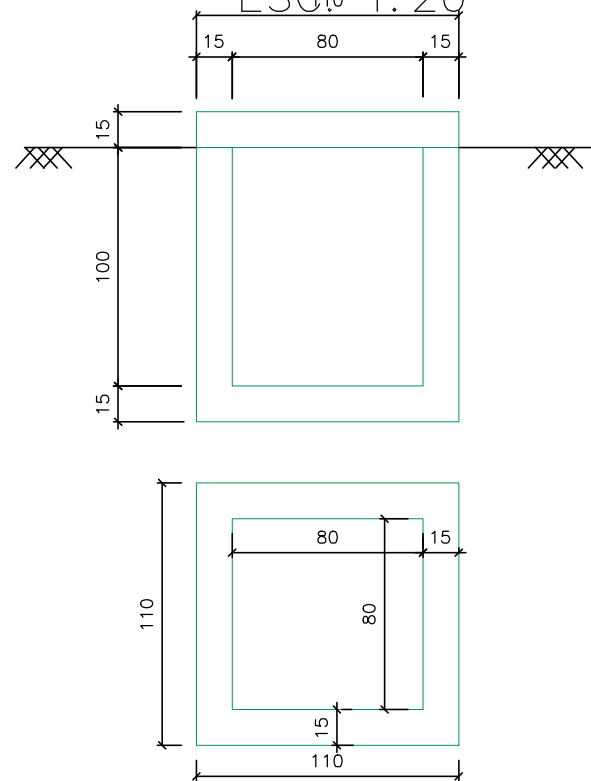
EMUSA – PREFEITURA MUNICIPAL DE NITERÓI

LOCAL PIRATININGA	PROJETO
ENDEREÇO RUA DOUTOR CESAR DA FONSECA	DESENHO
BONSUCESO	VISTO
COORDENADAS 23K, 698.833E, 7.461.648S	APROVADO
ASSUNTO RECUPERAÇÃO DE ENCOSTA	DATA 16/01/23
MURETA ESTAQUEADA	ESCALA SEM ESCALA
	PROC.Nº
	DES.Nº CTC002_04/06

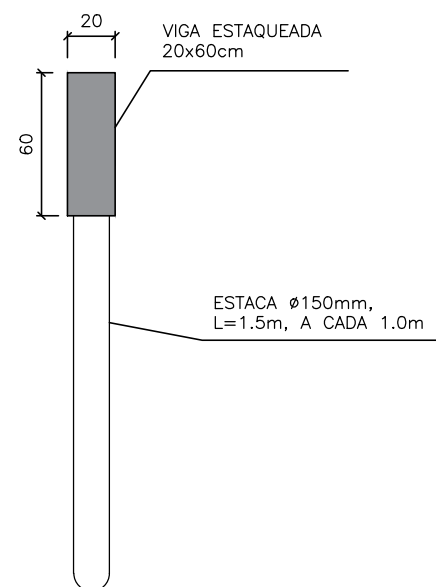
DESCIDA D'ÁGUA EM DEGRAUS
ESC. 1:20



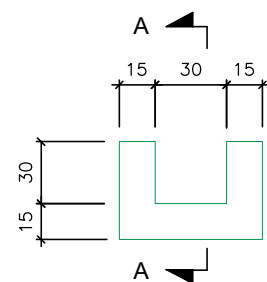
CAIXA DE PASSAGEM
80X80cm
ESG₁₀ 1:20



VIGA ESTAQUEADA
ESC. 1:20



CNALETA 30X30cm
ESC. 1:20



NOTAS:

1. COTAS E DIMENSÕES EM METRO, EXCETO ONDE INDICADO.
2. TODAS AS MEDIDAS APRESENTADAS DEVERÃO SER CONFIRMADAS POR OCASIÃO DA LOCAÇÃO DA OBRA.
3. O MÉTODO EXECUTIVO DEVERÁ SER ADEQUADO ÀS CONDICIONANTES LOCAIS E GEOLÓGICAS, VISANDO A SEGURANÇA DURANTE A EXECUÇÃO DA OBRA.
4. MATERIAIS:

CONCRETO PROJETADO;
AÇO CA-50;

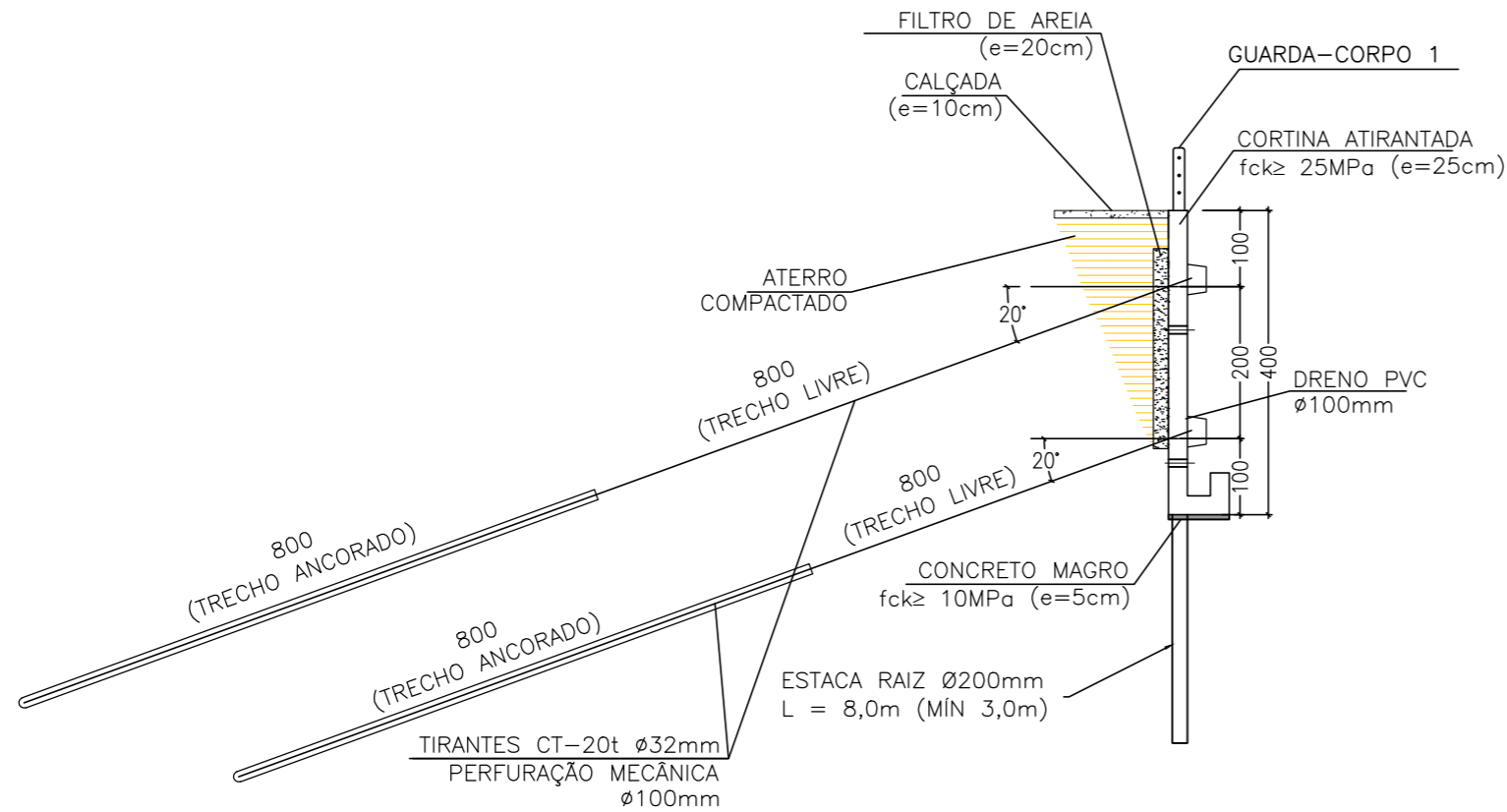
DRENAGEM:
CONCRETO ARMADO: $f_{ck} \geq 25$ MPa;
CONCRETO MAGRO: $f_{ck} \geq 10$ MPa;
AÇO CA-50;
5. O COBRIMENTO DAS ARMADURAS DA DRENAGEM E DA CORTINA ATIRANTADA DEVERÁ SER DE 3 cm;
6. A DOBRAGEM E EMENDA DAS BARRAS DEVERÃO ESTAR DE ACORDO COM A NBR-6118.

1	JAN/2023			EMISSÃO INICIAL
Nº	DATA	VISTO	APROV.	REVISÕES

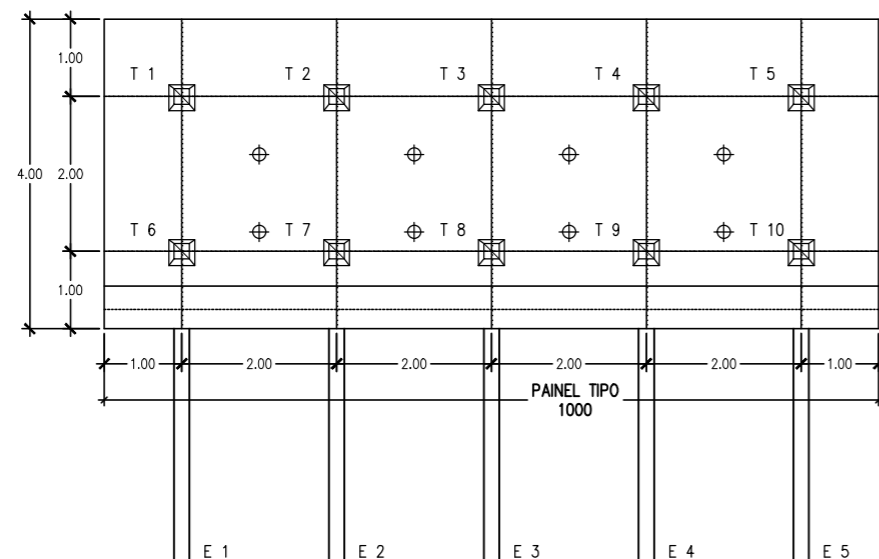
EMUSA – PREFEITURA MUNICIPAL DE NITERÓI

LOCAL <u>PIRATININGA</u>	PROJETO
ENDEREÇO <u>RUA DOUTOR CESAR DA FONSECA</u>	DESENHO
<u>BONSUCESSO</u>	VISTO
COORDENADAS <u>23K, 698.833E, 7.461.648S</u>	APROVADO
ASSUNTO <u>RECUPERAÇÃO DE ENCOSTA</u>	DATA <u>16/01/23</u>
TÍTULO <u>DETALHE DRENAGEM E VIGA</u>	ESCALA <u>SEM ESCALA</u>
<u>ESTAQUEADA</u>	PROC.Nº
	DES.Nº <u>CTC002_05/06</u>

CORTINA ATIRANTADA SEÇÃO TRANSVERSAL



CORTINA ATIRANTADA VISTA FRONTAL



LEGENDA:

- ☐ - TIRANTES CT > 20t Ø32mm
- ⊕ - DRENO PVC Ø100mm

NOTAS:

1. COTAS E DIMENSÕES EM METRO, EXCETO ONDE INDICADO.
2. TODAS AS MEDIDAS APRESENTADAS DEVERÃO SER CONFIRMADAS POR OCASIÃO DA LOCAÇÃO DA OBRA.
3. O MÉTODO EXECUTIVO DEVERÁ SER ADEQUADO ÀS CONDICIONANTES LOCAIS E GEOLÓGICAS, VISANDO A SEGURANÇA DURANTE A EXECUÇÃO DA OBRA.
4. MATERIAIS:
 - CORTINA ATIRANTADA:
 - CONCRETO ARMADO: fck ≥ 25 MPa;
 - CONCRETO MAGRO: fck ≥ 10 MPa;
 - AÇO CA-50;
 - TIRANTE: CT > 20 T E Ø=32mm
 - DRENAGEM:
 - CONCRETO ARMADO: fck ≥ 25 MPa;
 - CONCRETO MAGRO: fck ≥ 10 MPa;
 - AÇO CA-50;
5. O COBRIMENTO DAS ARMADURAS DA DRENAGEM E DA CORTINA ATIRANTADA DEVERÁ SER DE 3 cm;
6. A DOBRAGEM E EMENDA DAS BARRAS DEVERÃO ESTAR DE ACORDO COM A NBR-6118.

1	JAN/2023			EMISSÃO INICIAL
Nº	DATA	VISTO	APROV.	REVISÕES

EMUSA – PREFEITURA MUNICIPAL DE NITERÓI

LOCAL <u>PIRATININGA</u>	PROJETO
ENDEREÇO <u>RUA DOUTOR CESAR DA FONSECA</u>	DESENHO
<u>BONSUCESSO</u>	VISTO
COORDENADAS <u>23K, 698.833E, 7.461.648S</u>	APROVADO
ASSUNTO <u>RECUPERAÇÃO DE ENCOSTA</u>	DATA <u>16/01/23</u>
TÍTULO <u>CORTINA ATIRANTADA</u>	ESCALA <u>SEM ESCALA</u>
	PROC.Nº
	DES.Nº <u>CTC002_06/06</u>

