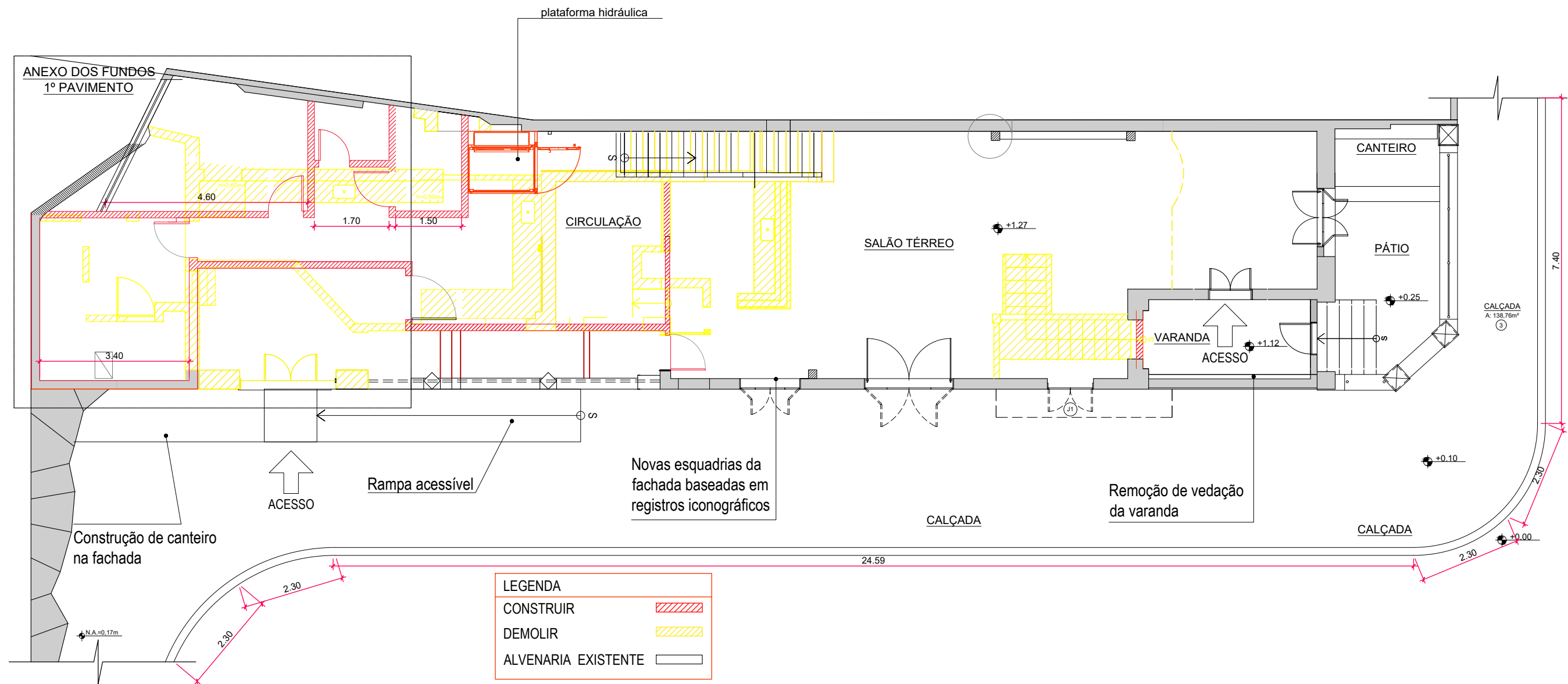


ESTUDO PRELIMINAR - CASTELINHO GRAGOATÁ PRIMEIRO PAVIMENTO



PLANTA BAIXA 1º PAVIMENTO - CONSTRUIR / DEMOLIR

Endereço: Rua Coronel Tamarindo, 31 - Bairro Gragoatá - Niterói - RJ

ESCALA 1/100



NITERÓI
SEMPRE À FRENTE



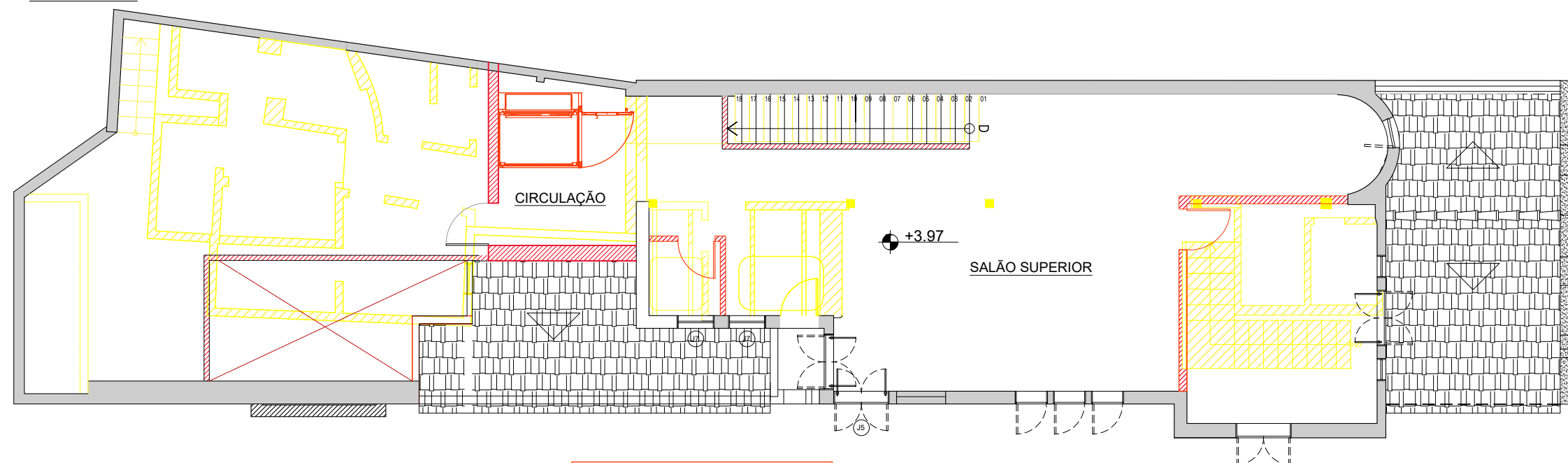
NITERÓI DE
BICICLETA

PRANCHA:

01

ESTUDO PRELIMINAR - CASTELINHO GRAGOATÁ SEGUNDO PAVIMENTO

ANEXO DOS FUNDOS
2º PAVIMENTO



| LEGENDA | |
|---------------------|--|
| CONSTRUIR | |
| DEMOLIR | |
| ALVENARIA EXISTENTE | |

PLANTA BAIXA 2º PAVIMENTO - CONSTRUIR / DEMOLIR

Endereço: Rua Coronel Tamarindo, 31 - Bairro Gragoatá - Niterói - RJ

ESCALA 1/100



NITERÓI
SEMPRE À FRENTE

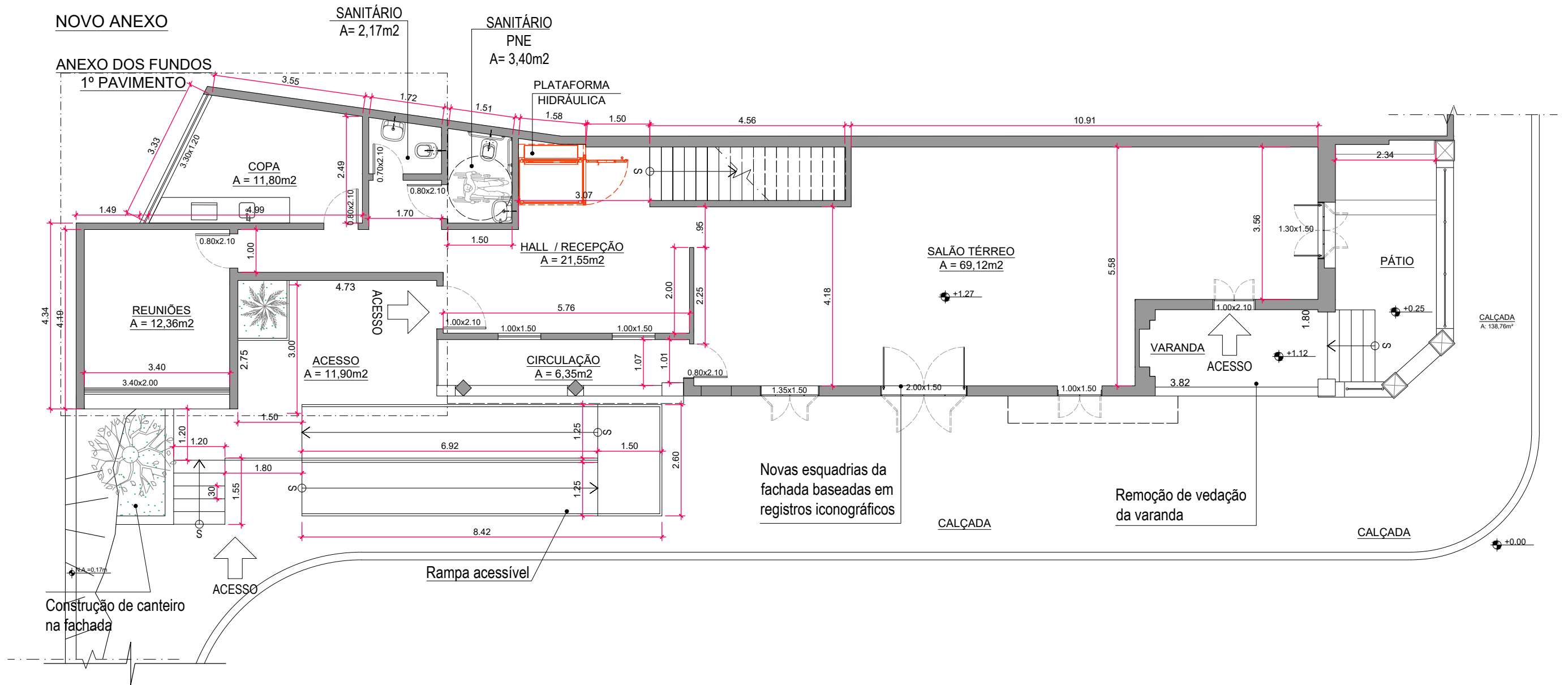


NITERÓI DE
BICICLETA

PRANCHA:

02

ESTUDO PRELIMINAR - CASTELINHO GRAGOATÁ PRIMEIRO PAVIMENTO



PLANTA BAIXA 1º PAVIMENTO (Área 201,84m²)

Endereço: Rua Coronel Tamarindo, 31 - Bairro Gragoatá - Niterói - RJ

ESCALA 1/100



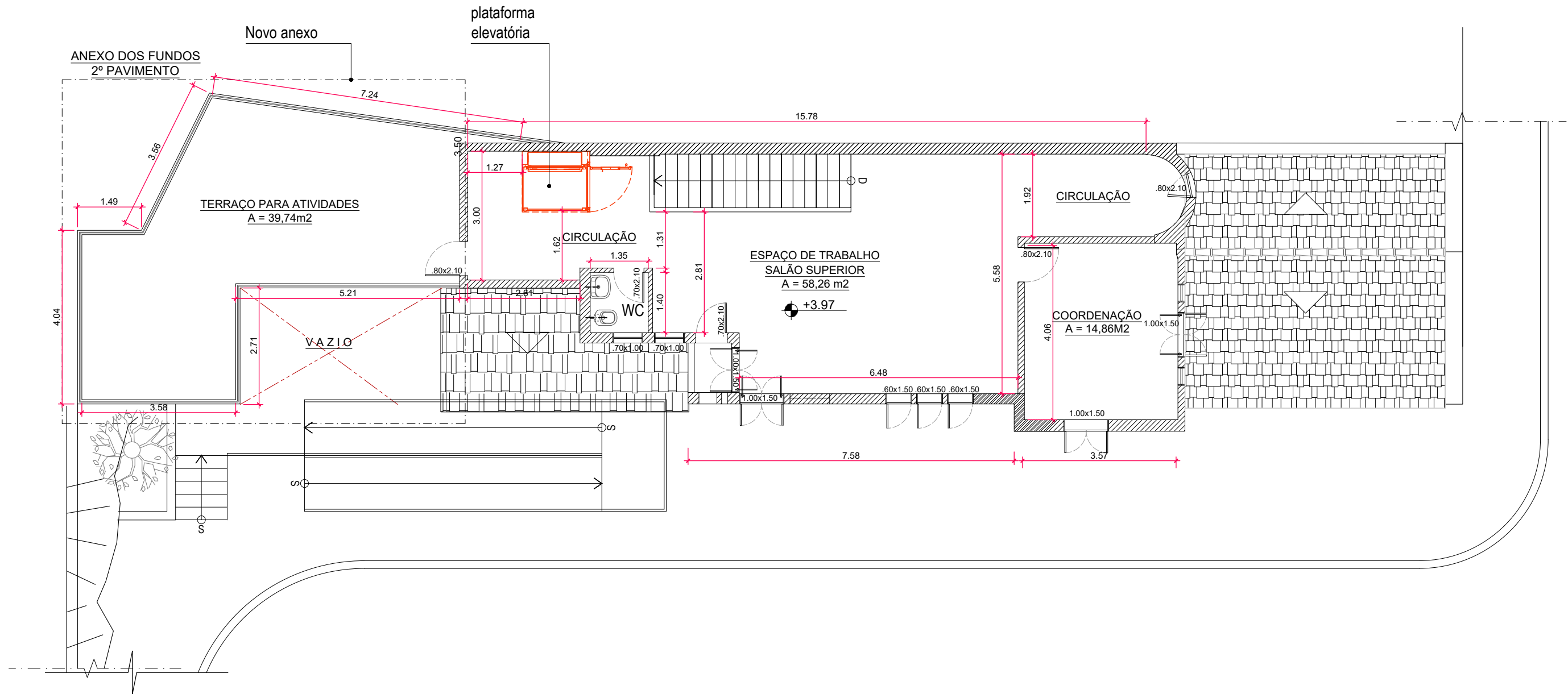
NITERÓI
SEMPRE À FRENTE



PRANCHA:

03

ESTUDO PRELIMINAR - CASTELINHO GRAGOATÁ SEGUNDO PAVIMENTO



PLANTA BAIXA 2º PAVIMENTO (Área 201,84m²)

Endereço: Rua Coronel Tamarindo, 31 - Bairro Gragoatá - Niterói - RJ

ESCALA 1/100



NITERÓI
SEMPRE À FRENTE



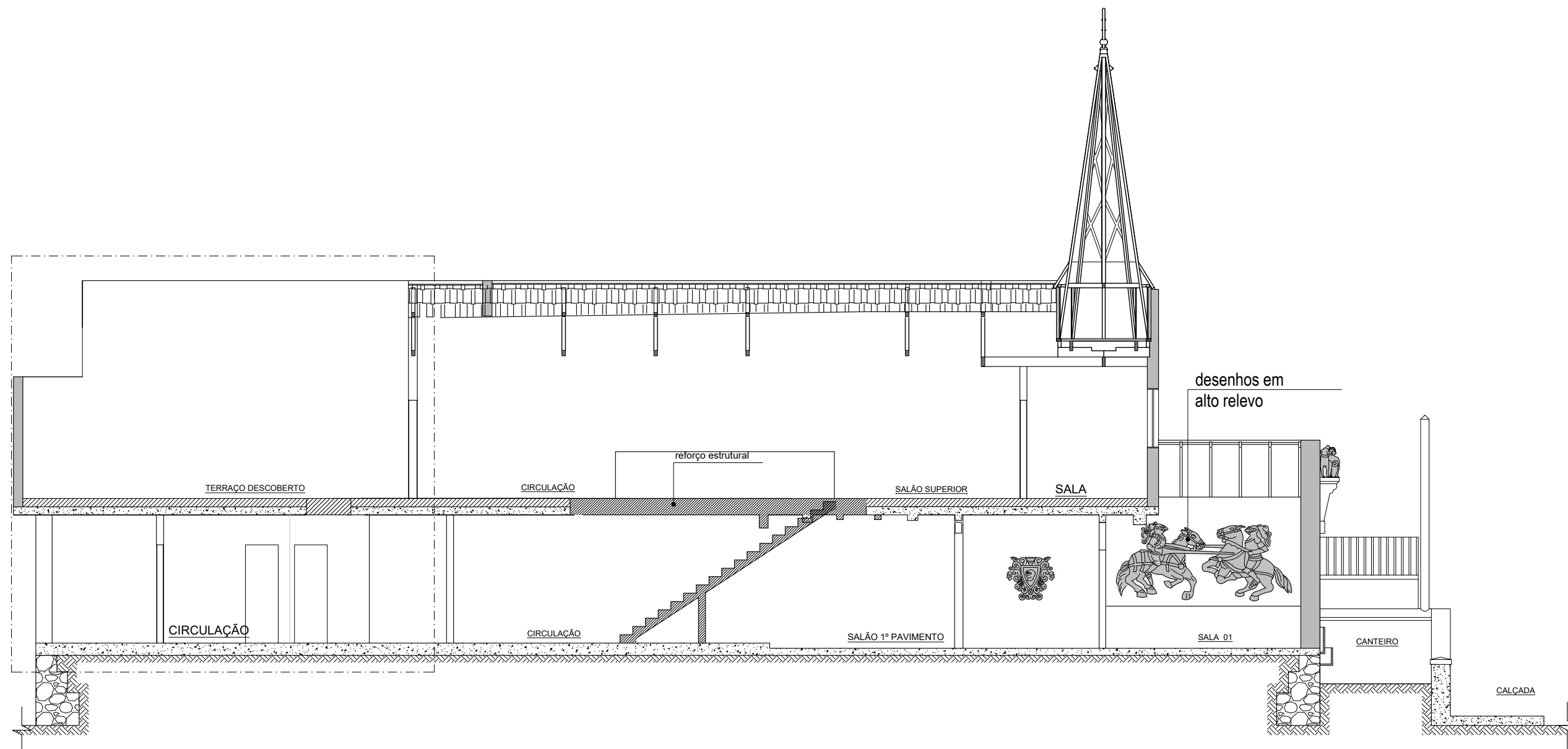
**NITERÓI DE
BICICLETA**

PRANCHA:

04

ESTUDO PRELIMINAR - CASTELINHO GRAGOATÁ

CORTE LONGITUDINAL



CORTE ESQUEMÁTICO

Endereço: Rua Coronel Tamarindo, 31 - Bairro Gragoatá - Niterói - RJ

ESCALA 1/100



NITERÓI
SEMPRE À FRENTE

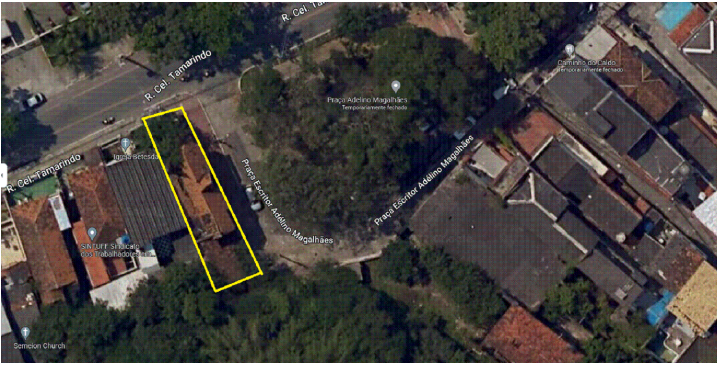


NITERÓI DE BICICLETA

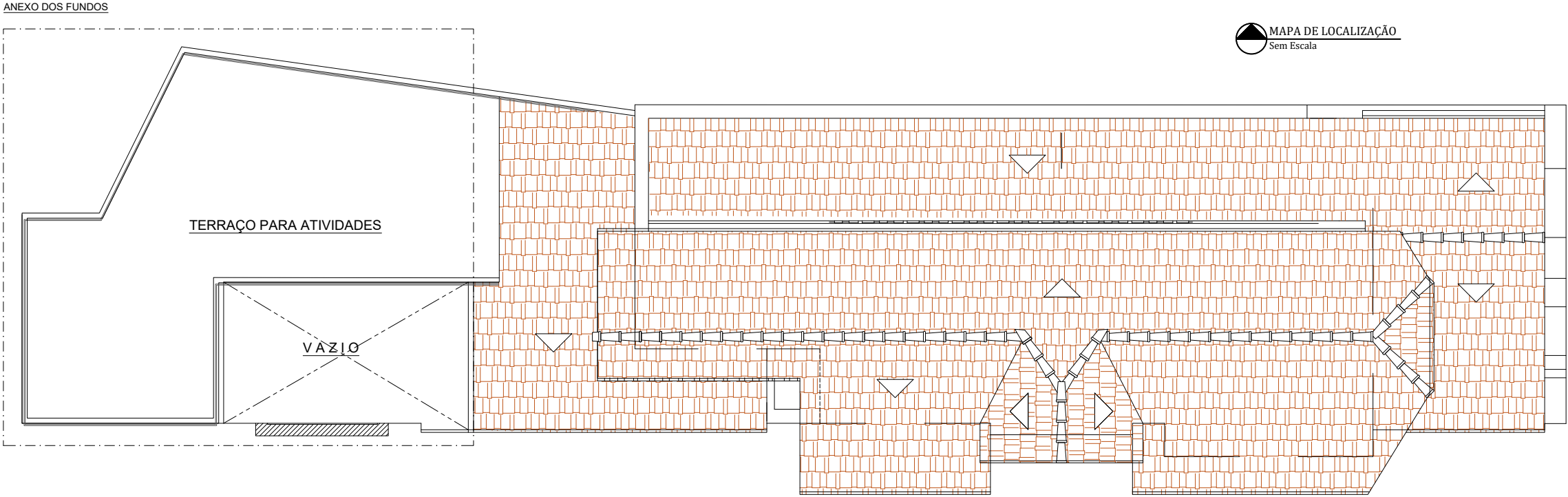
PRANCHA:

05

ESTUDO PRELIMINAR - CASTELINHO GRAGOATÁ

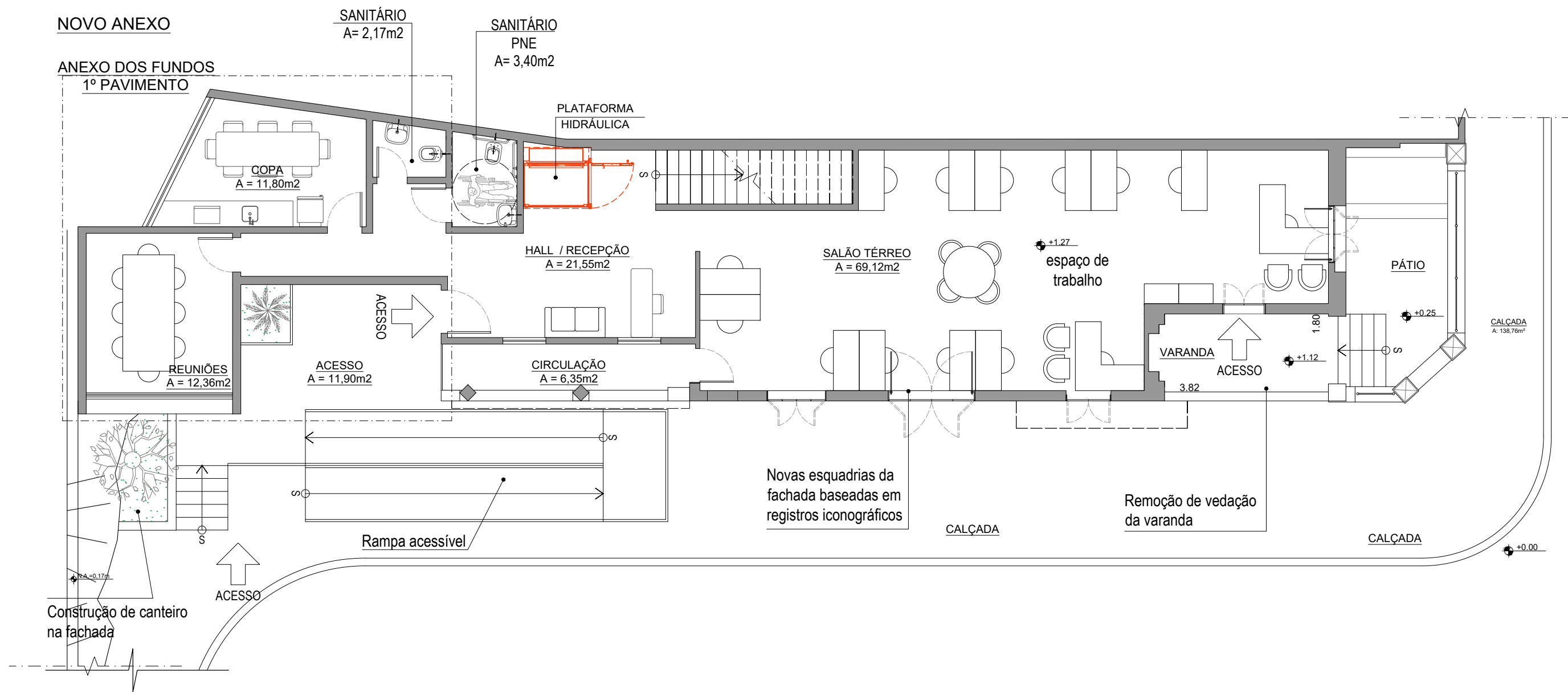


MAPA DE LOCALIZAÇÃO
Sem Escala



| | |
|-------------------------------------------------------------------------------------------------------------------------|-------------------------------------------------------------------------------------------------------------------|
| COBERTURA DO TELHADO | |
| Endereço: Rua Coronel Tamarindo, 31 - Bairro Gragoatá - Niterói - RJ | ESCALA 1/100 |
|  NITERÓI SEMPRE À FRENTE |  NITERÓI DE BICICLETA |
| PRANCHA: | 06 |

ESTUDO PRELIMINAR - CASTELINHO GRAGOATÁ PRIMEIRO PAVIMENTO



PLANTA DE LAYOUT - 1º PAVIMENTO

Endereço: Rua Coronel Tamarindo, 31 - Bairro Gragoatá - Niterói - RJ

ESCALA 1/100



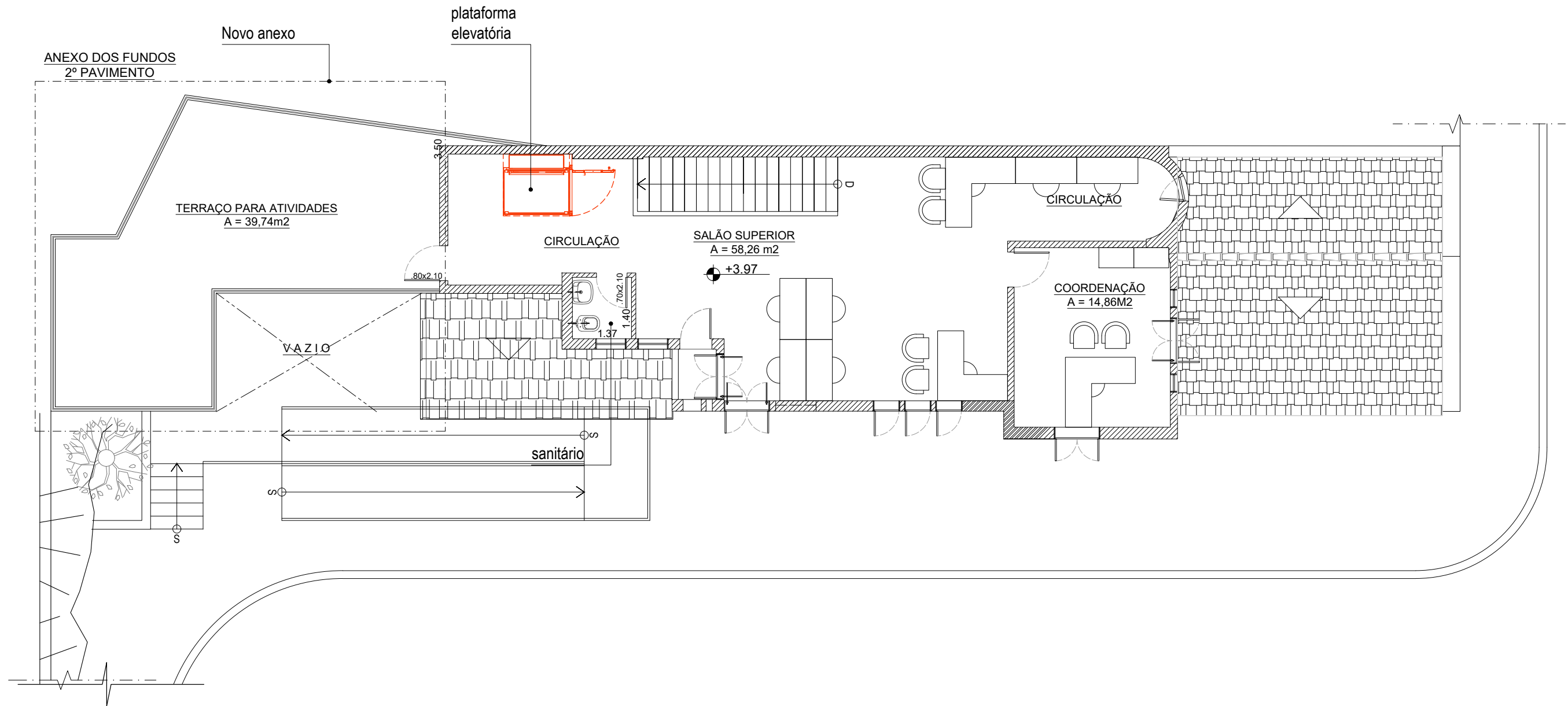
NITERÓI
SEMPRE À FRENTE



PRANCHA:

07

ESTUDO PRELIMINAR - CASTELINHO GRAGOATÁ SEGUNDO PAVIMENTO



PLANTA DE LAYOUT - 2º PAVIMENTO

Endereço: Rua Coronel Tamarindo, 31 - Bairro Gragoatá - Niterói - RJ

ESCALA 1/100



NITERÓI
SEMPRE À FRENTE



**NITERÓI DE
BICICLETA**

PRANCHA:

08

