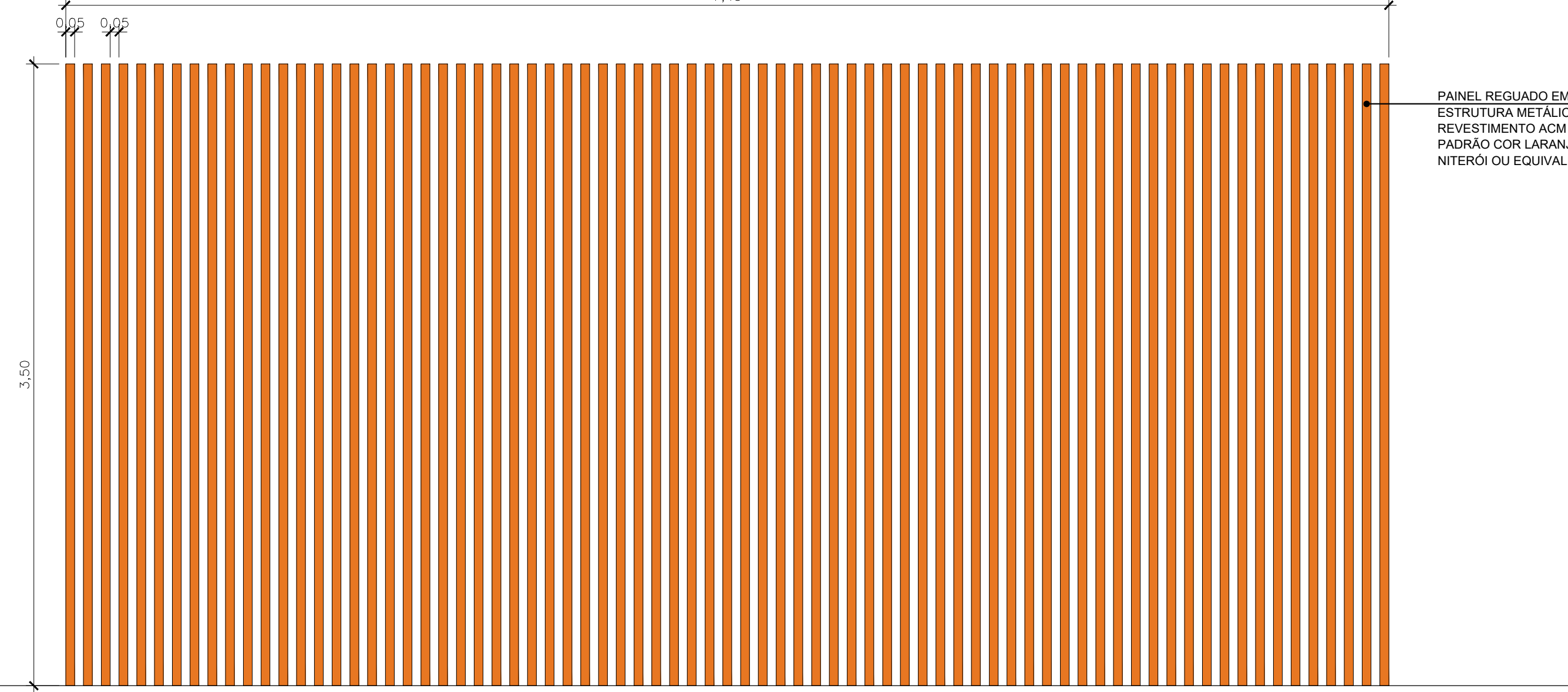
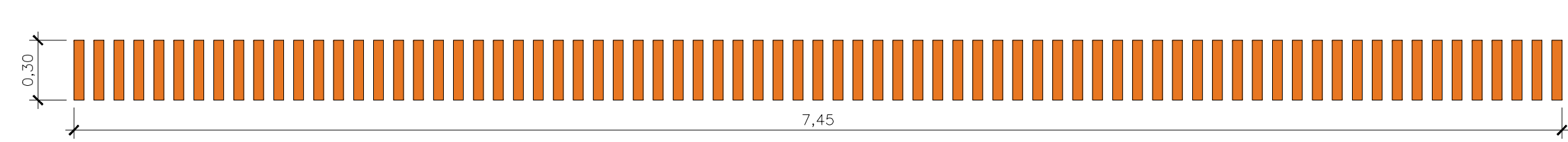


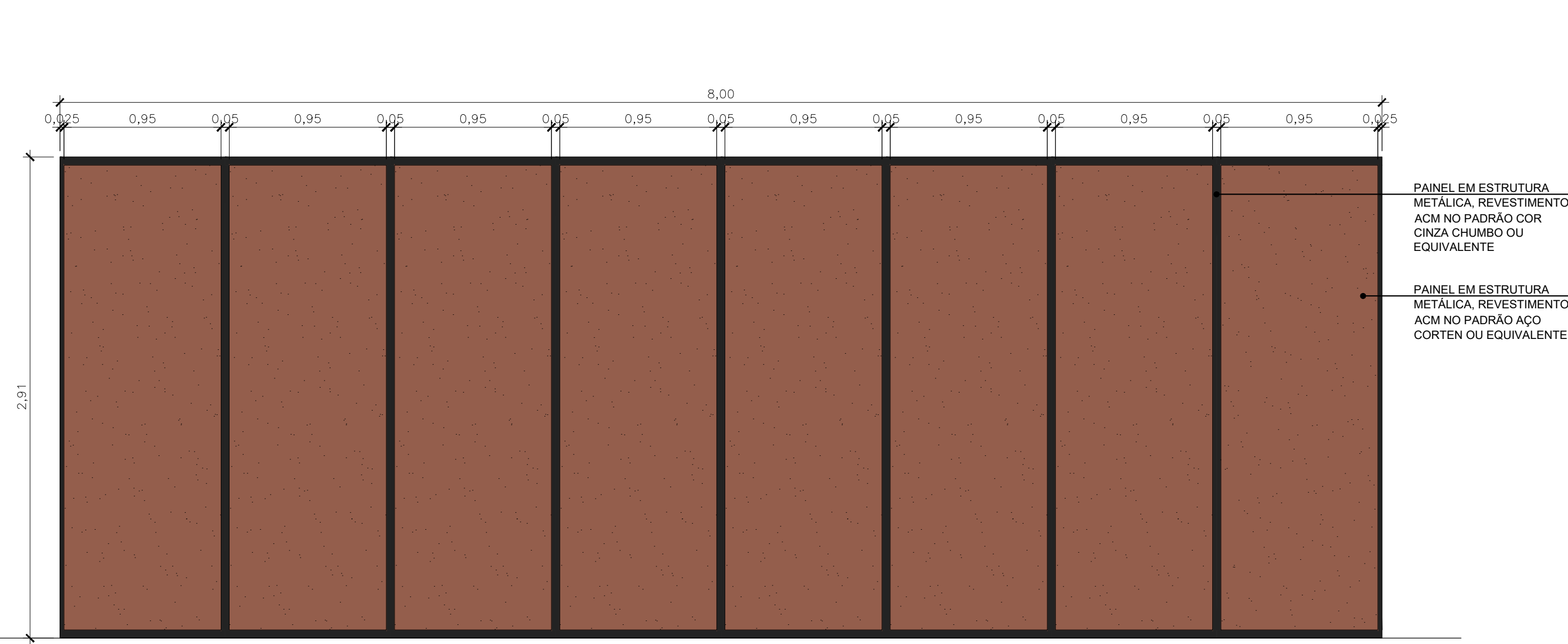
PAINEL
PN06 - VISTA
ESC.: 1/25



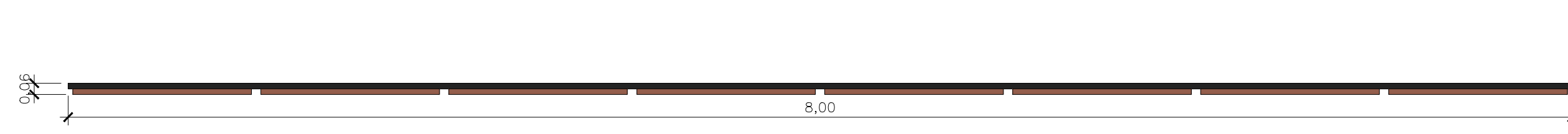
PN06 - PLANTA BAIXA
ESC.: 1/25



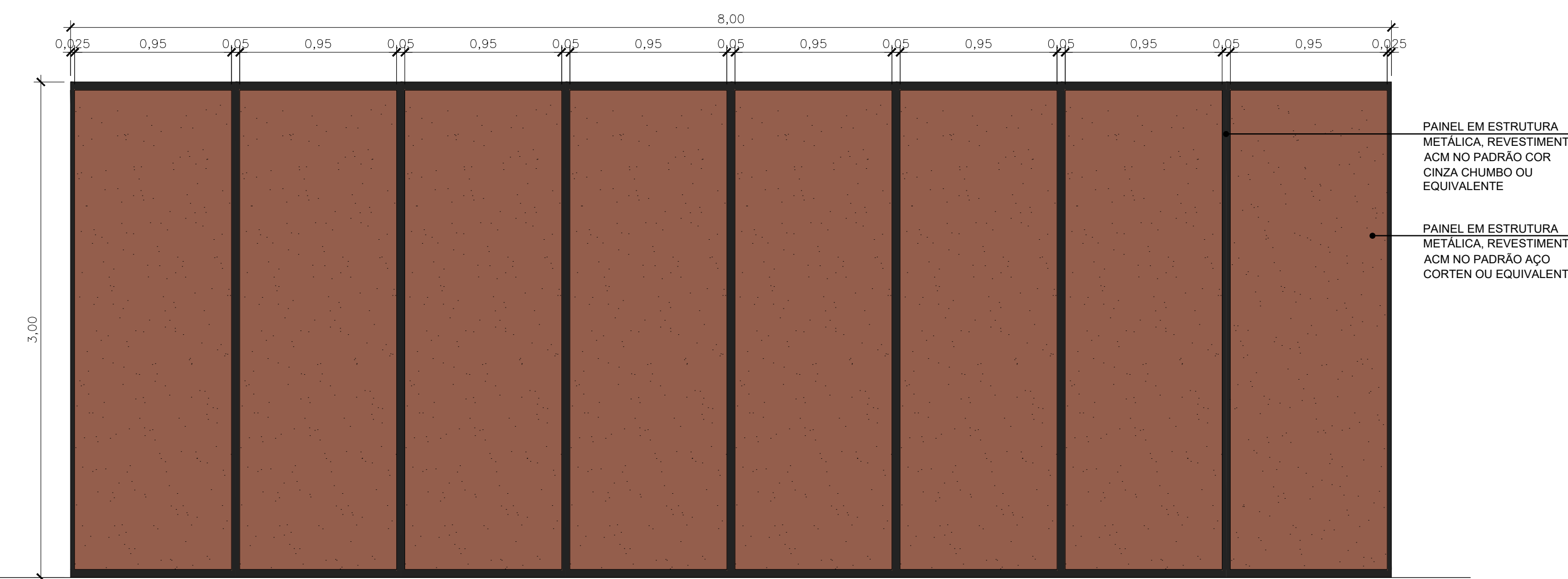
PAINEL
PN07 - VISTA
ESC.: 1/25



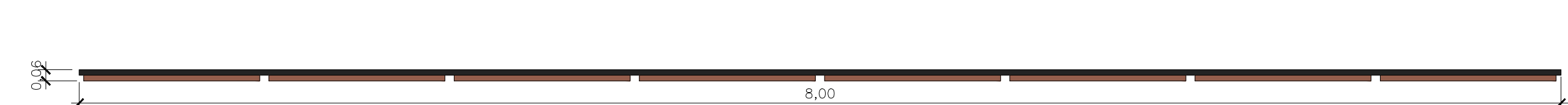
PN07 - PLANTA BAIXA
ESC.: 1/25



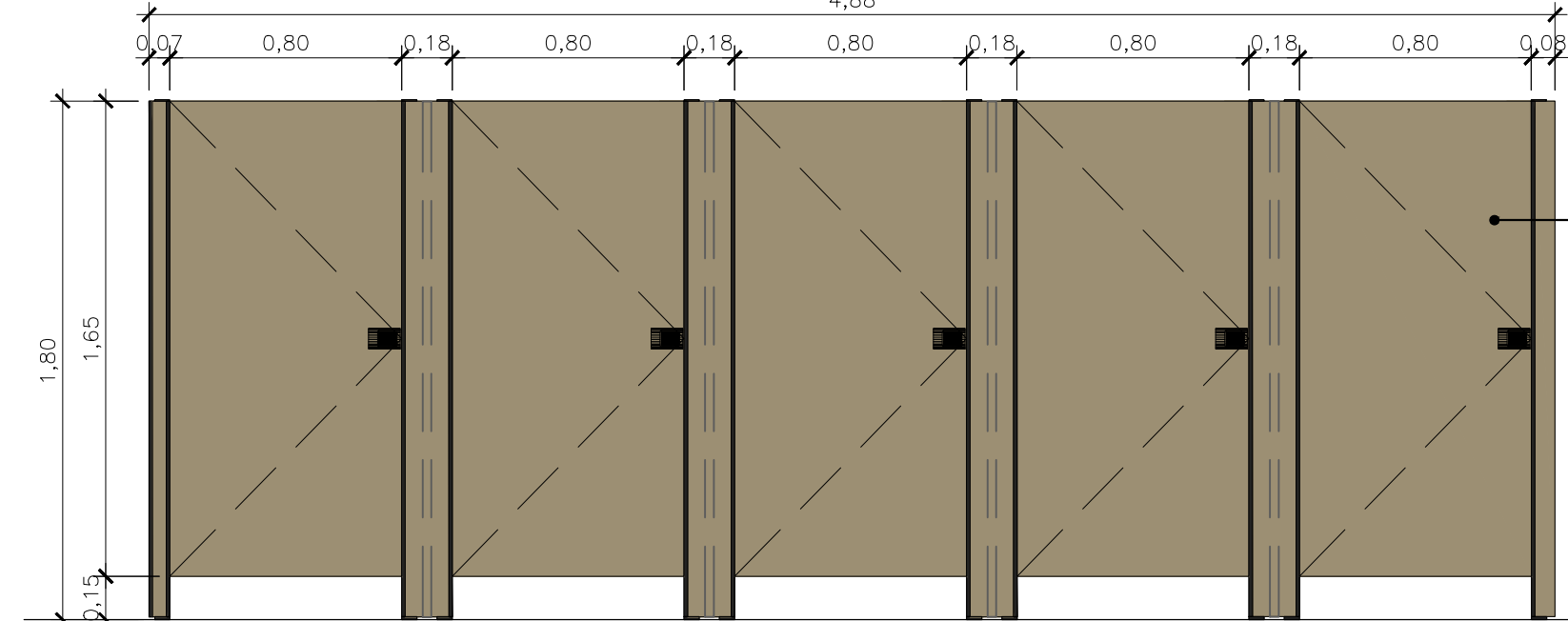
PAINEL
PN08 - VISTA
ESC.: 1/25



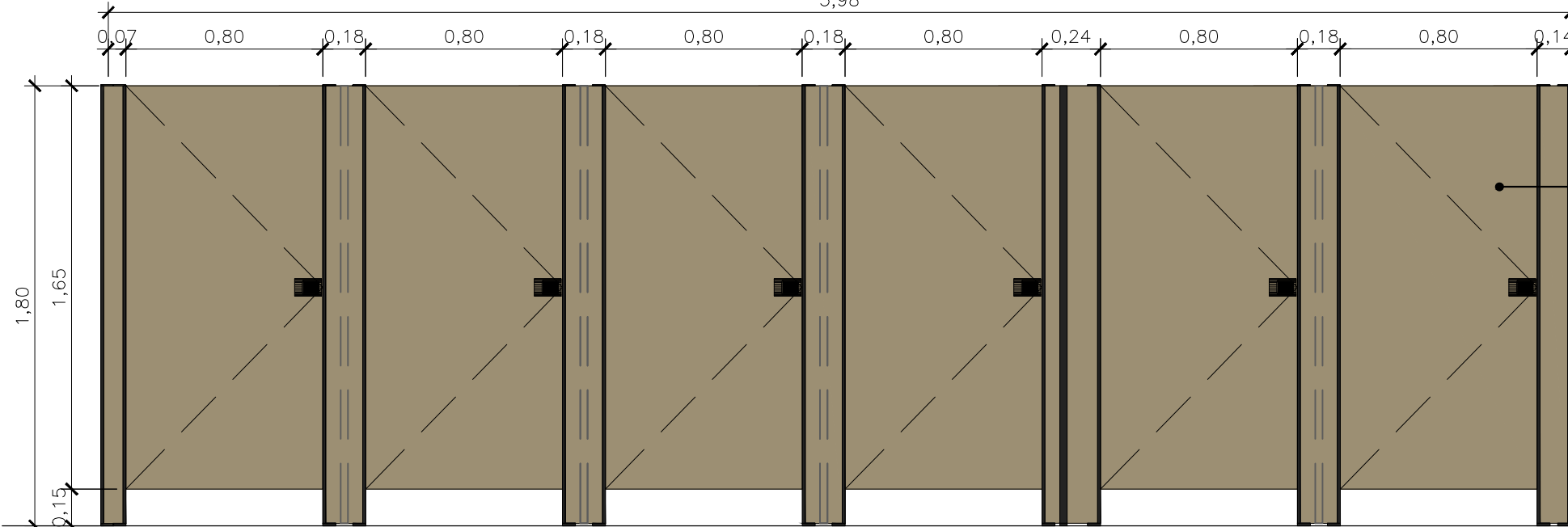
PN08 - PLANTA BAIXA
ESC.: 1/25



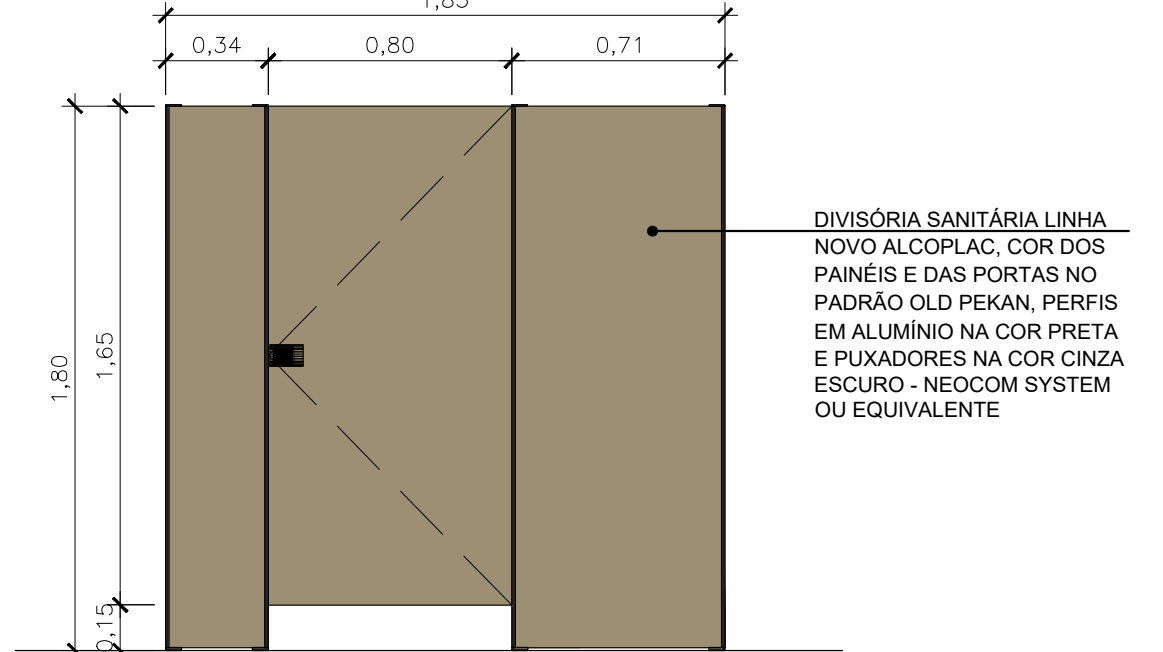
DIVISÓRIA
DV01 - VISTA
ESC.: 1/25



DIVISÓRIA
DV02 - VISTA
ESC.: 1/25



DIVISÓRIA
DV03 - VISTA
ESC.: 1/25



ARTICULAÇÃO

LEGENDA

NOTAS

- 1 - TODAS AS MEDIDAS DEVERÃO SER VERIFICADAS NA OBRA;
- 2 - COTAS E NÍVEIS EM METRO, EXCETO ONDE INDICADO DE OUTRA FORMA;
- 4 - TODOS OS ACABAMENTOS ASSIM COMO O QUANTITATIVO DEVERÃO SER VISTOS NA LISTA DE MATERIAL;
- 5 - TODAS AS PORTAS COM BONECAS NÃO COTADAS ESTÃO A 10cm DA PAREDE;
- 6 - PARA ESPECIFICAÇÃO E DETALHAMENTO DAS ESQUADRIAS VER PRANCHA MAPA DE ESQUADRIAS;
- 7 - O PROJETO SEGUE A NR24-CONDIÇÕES SANITÁRIAS E DE CONFORTO NOS LOCAIS DE TRABALHO.
- 8 - O PROJETO SEGUE A NBR9050-ACESSIBILIDADE A EDIFICAÇÕES, MOBILIÁRIO, ESPAÇOS E EQUIPAMENTOS URBANOS.

REV.	DATA	TIPO	POR	EMISSÃO INICIAL
0	01/2023	B	GMBC	EMISSÃO INICIAL




PREFEITURA MUNICIPAL DE NITERÓI



TÍTULO

PROJETO BÁSICO PARA INTERVENÇÕES VIÁRIAS E IMPLANTAÇÃO DE NOVO TERMINAL DE INTEGRAÇÃO, RJ104, CARAMUJO - NITERÓI-RJ

RESPONSÁVEL	DATA
PROJ. (LIDMARC CARLOS MORAES DE ARAUJO)	NOV/2022
APROV.	NOV/2022

ESCALA	Nº DA PRANCHA
INDICADA	01 DE 01
	Nº DESENHO
	ARQ_DETALHES_02-03_TR-0

**PROJETO DE ARQUITETURA
DETALHES CONSTRUTIVOS**

