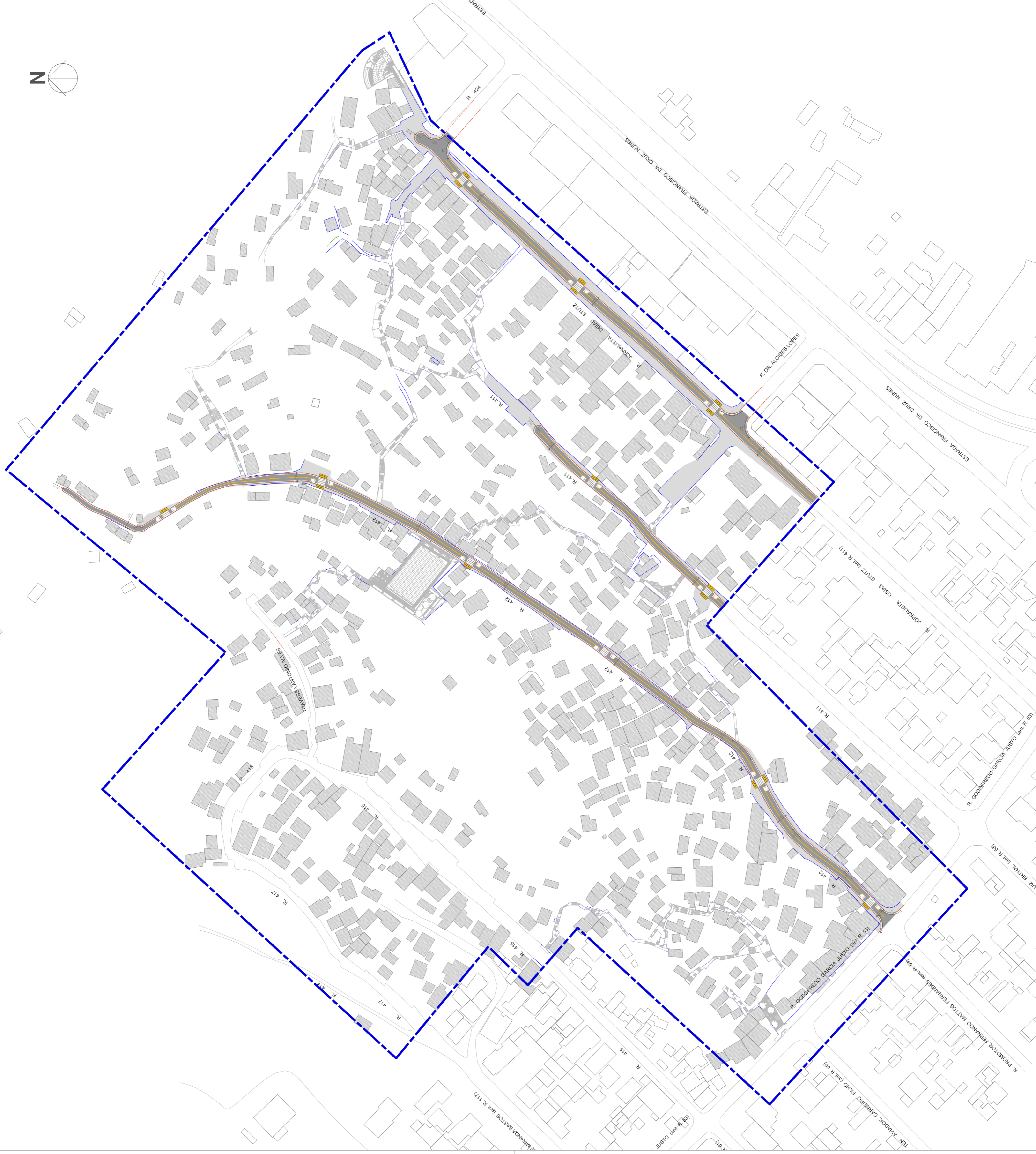


NOTAS GERAIS

- 1- UNIDADES EM METROS, EXCETO ONDE INDICADO.
- 2- PARA MAIORES DETALHES DE PAVIMENTAÇÃO, VER 0012/DE/UPA-PR-002\_001/002 - DETALHES DE PAVIMENTAÇÃO



LEGENDA

	LIMITE DAS EDIFICAÇÕES EXISTENTES
	CAMA DE RUA PROJETADA
	RUA CARROÇÁVEL (PROJETADO)
	CALÇADARIA CAMINHÁVEL (PROJETADO)
	SINALIZAÇÃO HORIZONTAL: FAIXA DE PEDESTRE (11 unidades)
	SINALIZAÇÃO HORIZONTAL: INDICAÇÃO DE PARADA (22 unidades)
	LIMITE DE RETENÇÃO (22 unidades)
	LIMITE DE BORDO - LBO
	RAPIVA ACESSIBILIDADE (16 unidades)

00	SET/2022	EMISSÃO INICIAL	APROVAÇÃO
REV	DATA	DESCRIÇÃO	
		<b>PREFEITURA MUNICIPAL DE NITERÓI</b> EMPRESA MUNICIPAL DE MORADIA, URBANIZAÇÃO E SANEAMENTO Assessoria: PROJETO BÁSICO DE URBANIZAÇÃO PARA COMUNIDADE DE CANICAL NO BAIRRO DO CAFUBÁ - NITERÓI/RJ	
Título: PLANTA GERAL DE SINALIZAÇÃO Projeto Básico		Responsável Técnico: LEO COSTA	
Disciplina: URBANIZAÇÃO		Responsável Técnico: LEO COSTA	
Número de Planta: 0012/DE/UPA/001_001		Data: 01/10/2022	
Escala: 1:1000		Folha: 01/101	