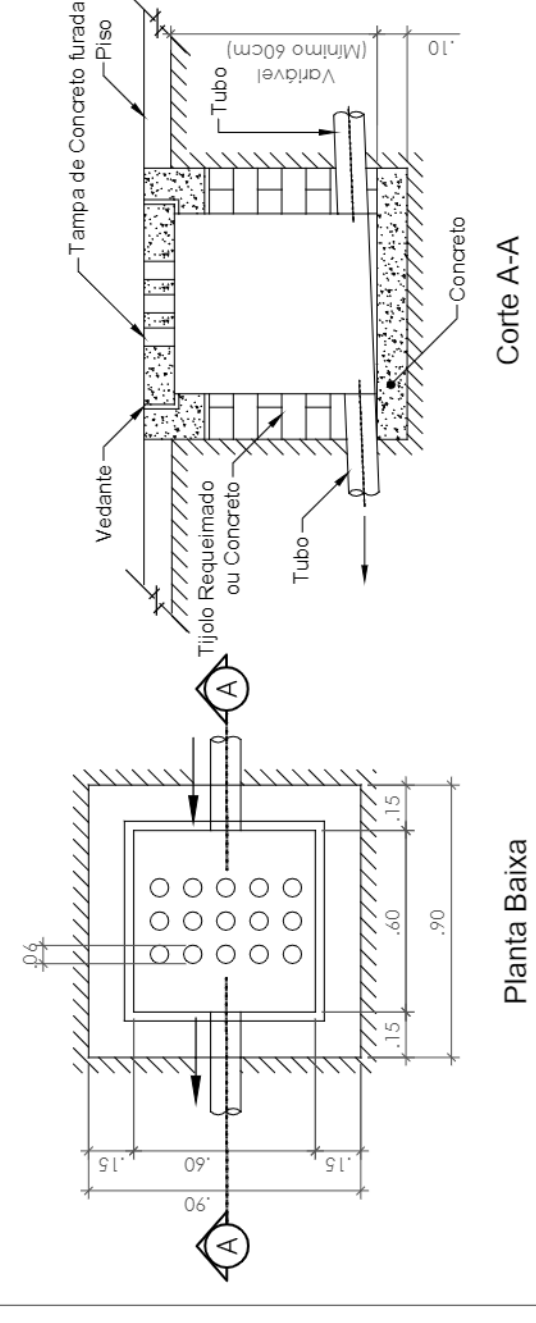


NOTAS GERAIS

- 1- UNIDADES EM METROS, EXCETO ONDE INDICADO.
- 2- PONTO DE REFERÊNCIA DE PROJETO ESTA LOCALIZADO NAS COORDENADAS 22°55'57"S 43°04'04"W.
- 3- DEVERÁ SER EXECUTADA A REPERTEÇÃO DAS CAPAS, FIVAS E RAIOS EXISTENTES QUE SERÃO APROPRIADOS TOTAL OU PARCIALMENTE. OS MESMOS DEVERÃO TAMBÉM SER INSPECIONADOS QUANTO AO SEU ASPECTO ESTRUTURAL.
- 4- DURANTE A PAVIMENTAÇÃO DOS BECOS E VIAS, ONDE O ESCOAMENTO É SUPERFICIAL, A DECLIVIDADE ADOPTADA SERÁ DE 0,030 mm/m, NA DIREÇÃO DOS CORPOS RECEPTORES EXISTENTES OU PROJETADOS.

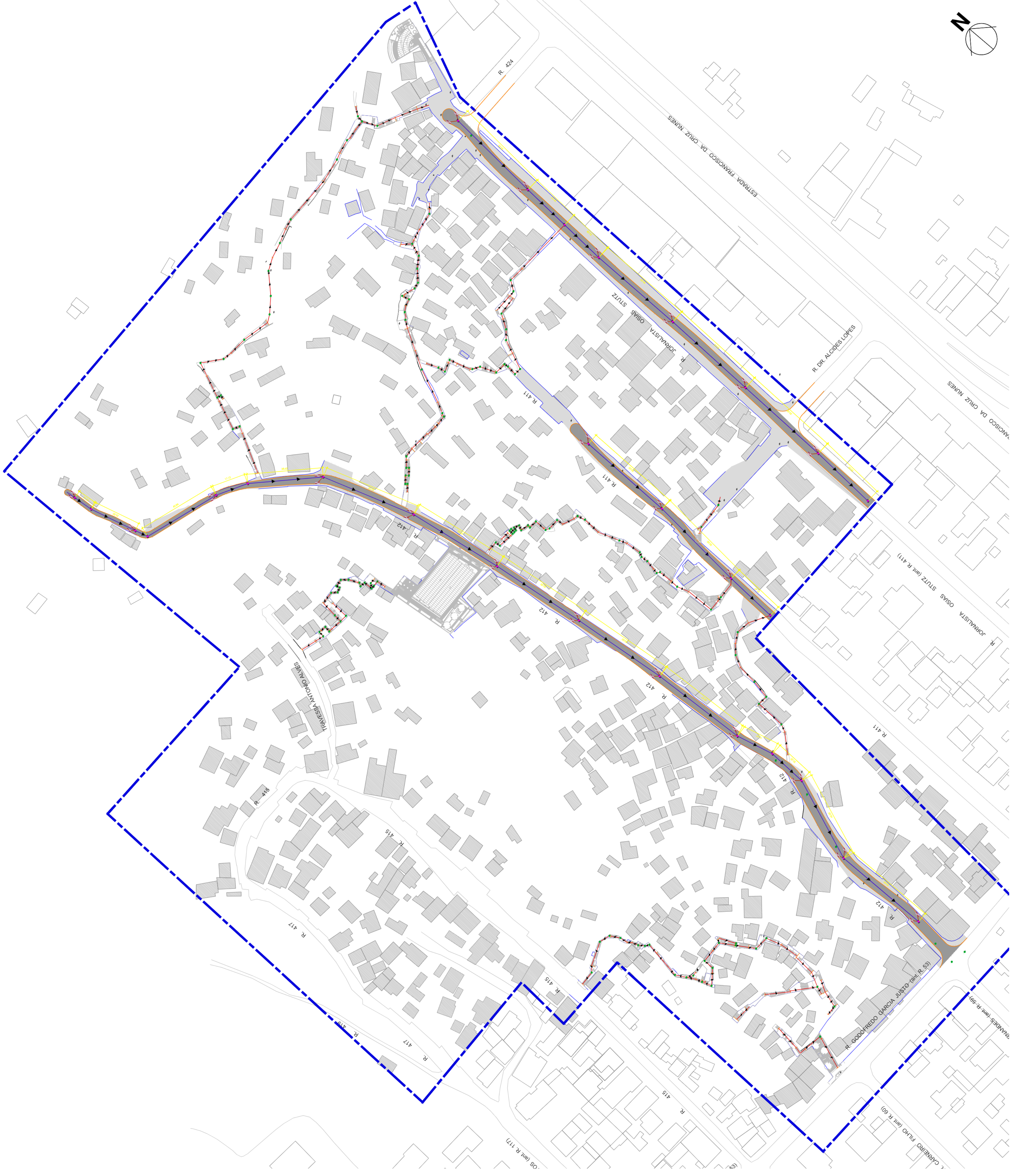
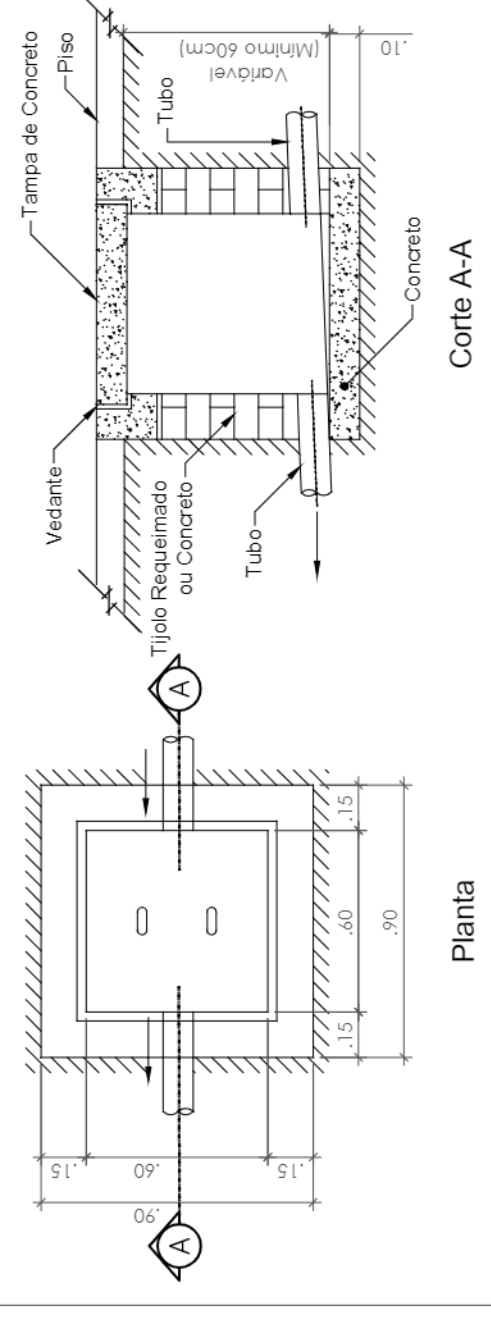
Caixa de Ralo (60x60cm)

Escala 1:25



Caixa de Passagem (60x60cm)

Escala 1:25



LEGENDA

REPRESENTAÇÃO	DESCRIÇÃO	QUANTIDADE
—	LIMITE DA ÁREA DE INTERVENÇÃO	
▲	SENTIDO DO ESCOAMENTO DRENAGEM	
▲	DRENAGEM SUBTERRÂNEA (CONCRETO DN 400mm)	916,22M
▲	DRENAGEM SUBTERRÂNEA (CONCRETO DN 300mm)	150,36 M
▲	DRENAGEM SUBTERRÂNEA (PEAD DN 300mm)	1324,62 M
●	POÇO DE VISITAS	28 UNID.
●	CAIXA DE INSPEÇÃO	138 UNID.
■	BOCA DE LOBO COM GRELHA	42 UNID.
■	RAIO DE ESCOAMENTO	116 UNID.

REV	DATA	DESCRIÇÃO	APROVAÇÃO
01	SET/2022	ATENDIMENTO AOS COMENTÁRIOS	
00	JUN/2022	EMIÇÃO INICIAL	



PREFEITURA MUNICIPAL DE NITERÓI
 EMPRESA MUNICIPAL DE MORADIA, URBANIZAÇÃO E SANEAMENTO - EMUSA
 Assessoria:
 PROJETO BÁSICO DE URBANIZAÇÃO PARA COMUNIDADE CANICAL
 NO BAIRRO DO CAJUNDÁ - NITERÓI/RJ

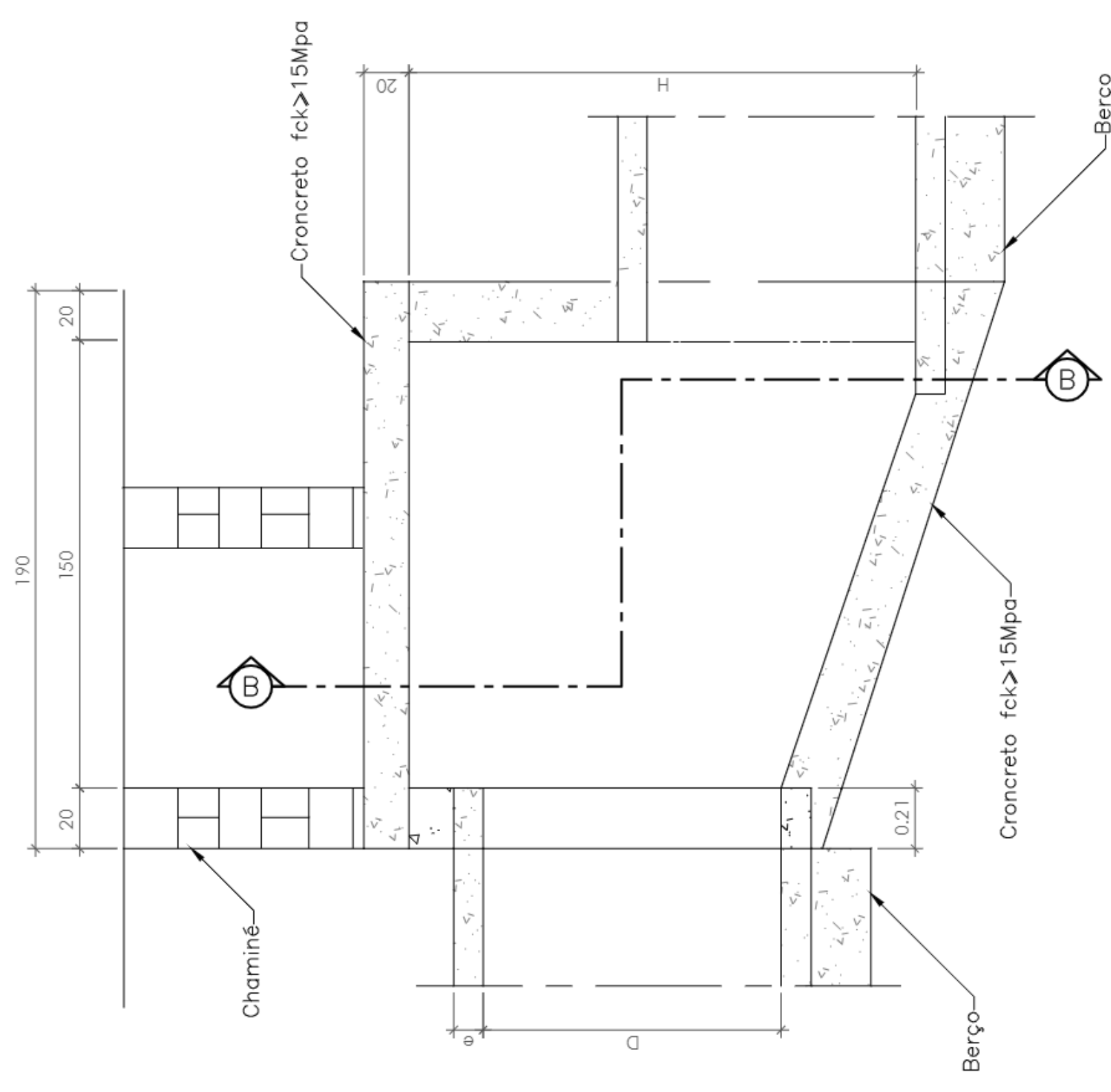
Projeto:
 MAPA GERAL DE REDE DE DRENAGEM PROJETADO
 Autor do projeto:
 BRUNO SANTOS
 Responsável técnico:
 LEO COSTA
 Disciplina:
 DRENAGEM URBANA
 Nomenclatura do projeto:
 0012-CEU-GR-FS-001_001
 Desenhista:
 BRUNO SANTOS
 Escala:
 1:1000

01/01

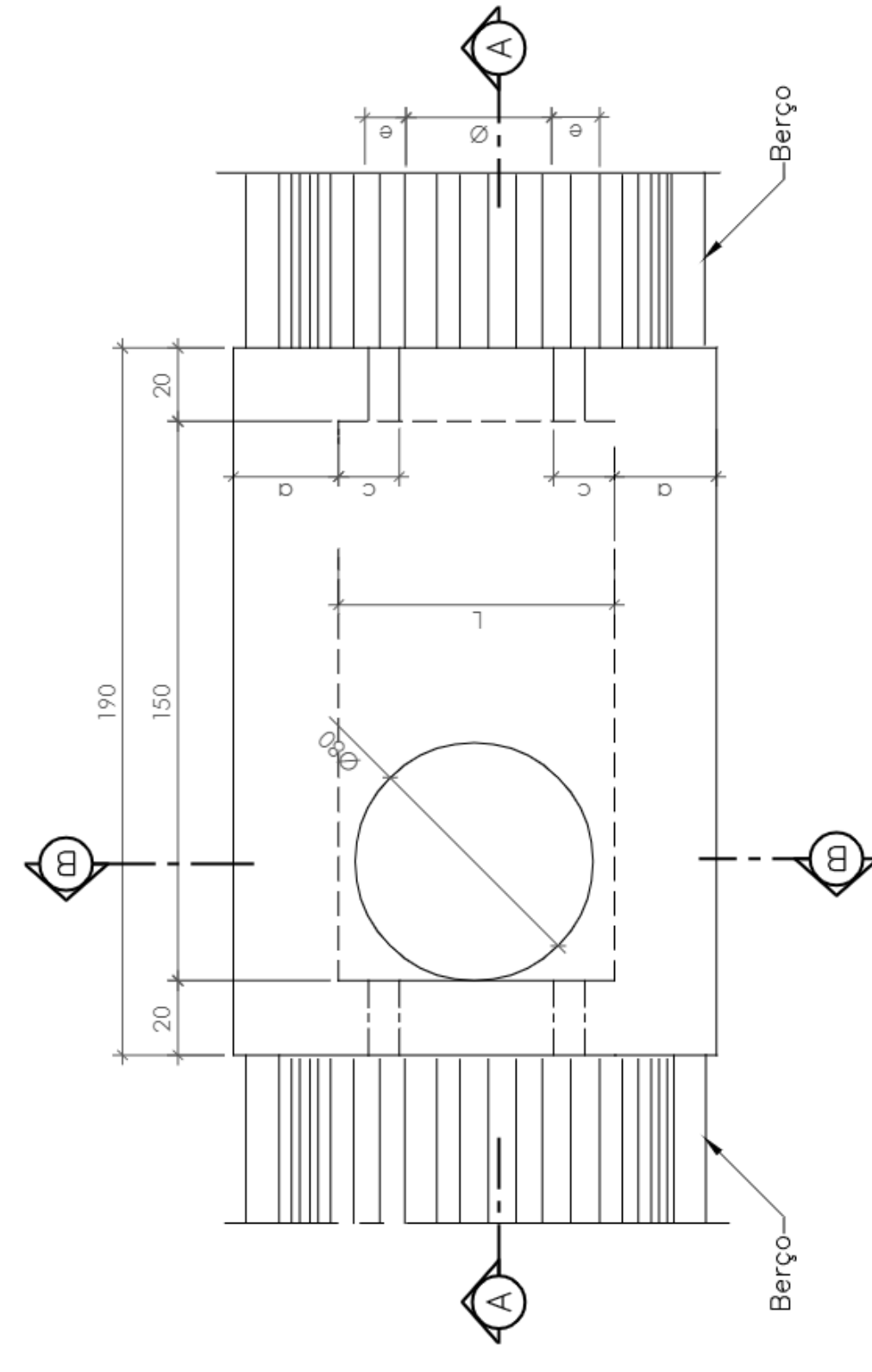
0012-MD-LDR-FR-001-RT
 Folha:
 1:1000

NOTAS GERAIS

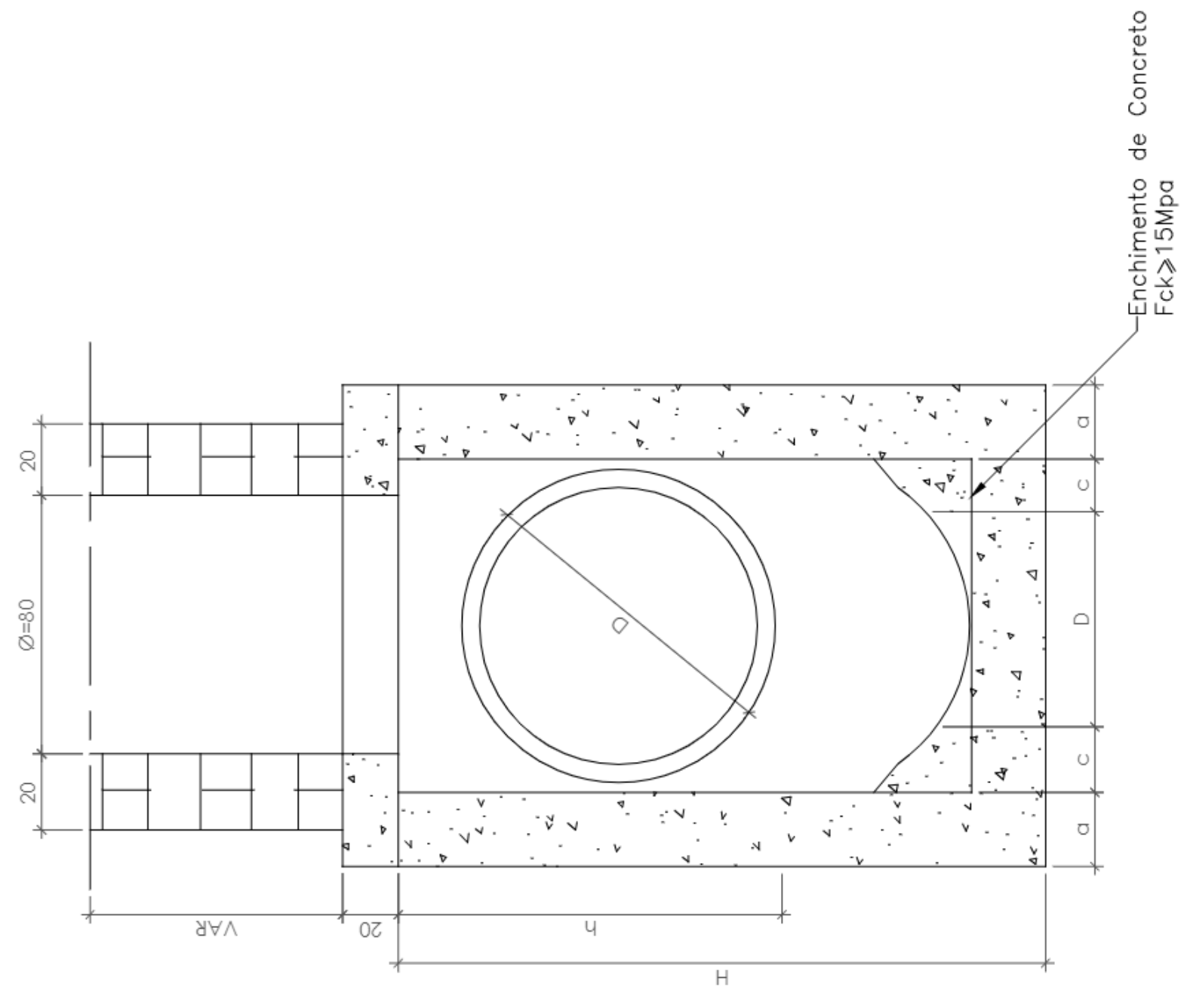
1 - UNIDADES EM CENTIMETROS, EXCETO ONDE INDICADO.



02 Corte A-A
Esc: 1:25



01 Planta Baixa Poço de Visita (PV)
Esc: 1:25

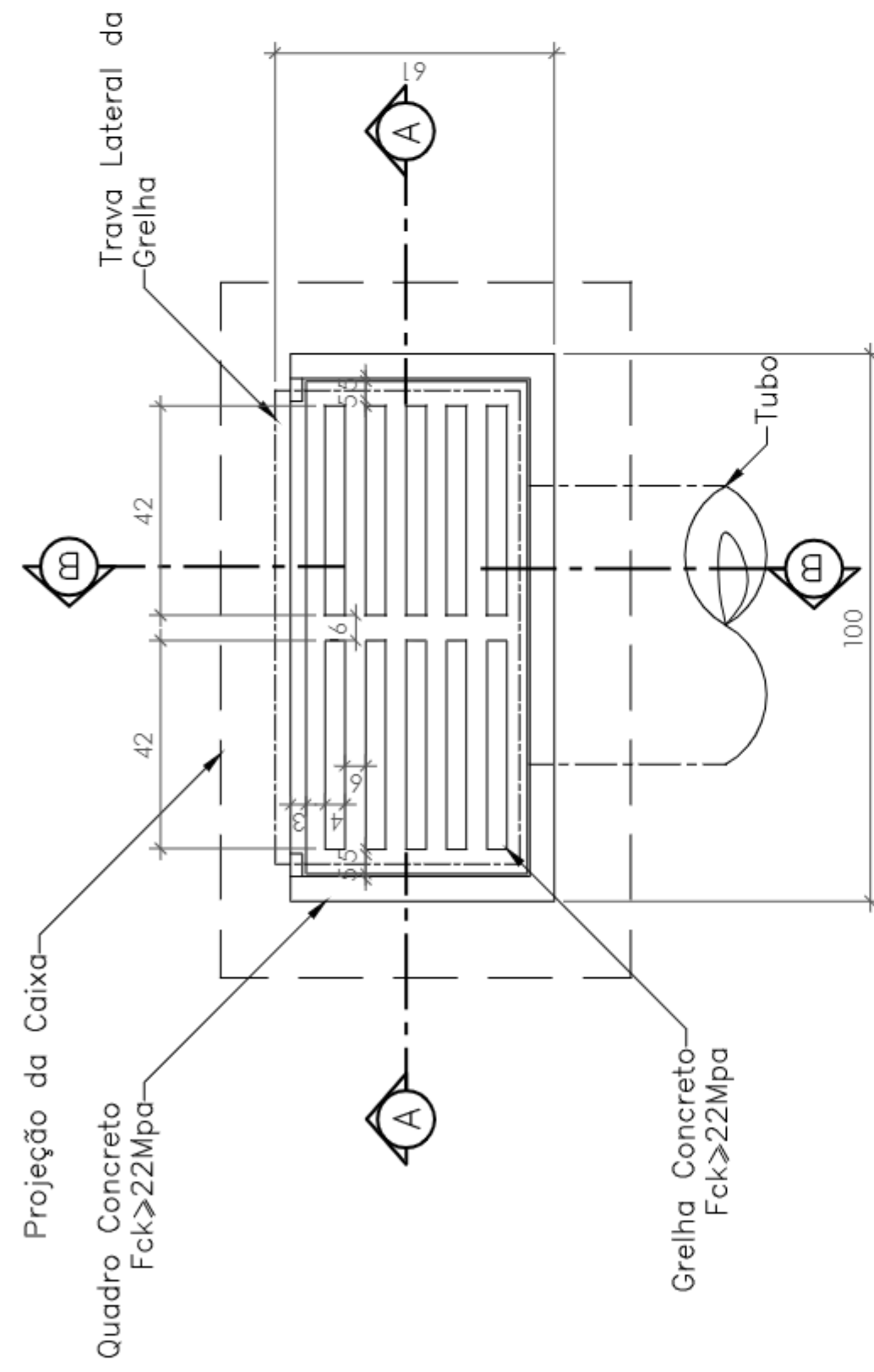


03 Corte B-B
Esc: 1:25

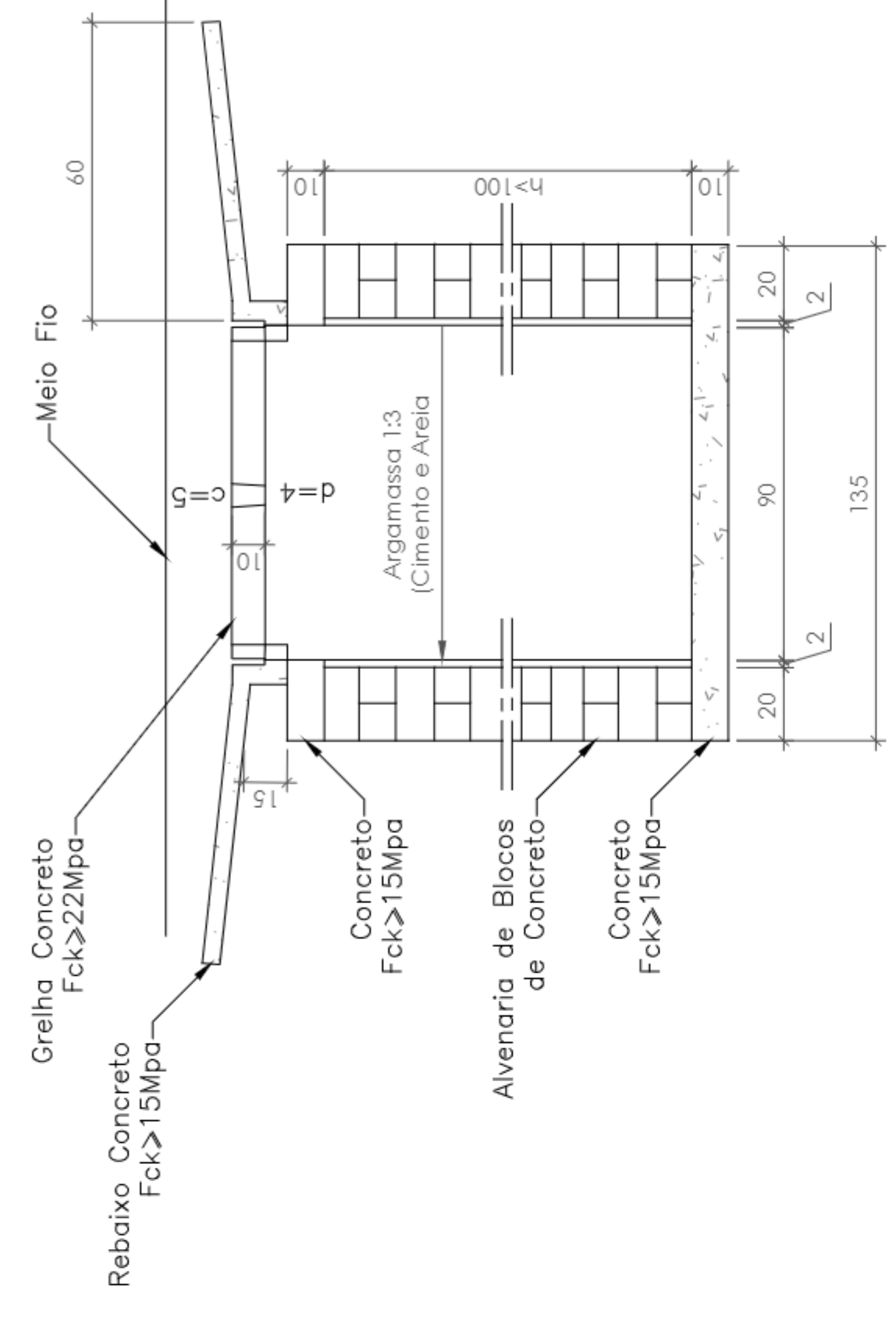
DIMENSÕES E QUANTIDADES APROXIMADAS PARA UMA UNIDADE						
DIMENSÕES			QUANTIDADES			
D	a	c	h	H	L	CONCRETO (m³)
POÇOS DE VISITA SEM DISPOSITIVO INTERNO DE QUEDA						
40	20	25	80	80	90	1,74
60	20	15	80	80	90	1,67
80	25	5	100	100	90	2,08
100	25	-	130	130	100	2,48
120	25	-	150	150	120	2,89
150	25	-	180	180	150	3,50

01	SET/2022	ATENDIMENTO AOS COMENTÁRIOS	APROVAÇÃO
00	JUN/2022	EMIÇÃO INICIAL	
REV.	DATA	DESCRIÇÃO	
Etapa de projeto: PROJETO BÁSICO		PREFEITURA MUNICIPAL DE NITERÓI EMPRESA MUNICIPAL DE MORADIA, URBANIZAÇÃO E SANEAMENTO - EMUSA	
Disciplina: DRENAGEM URBANA		Área/Projeto: PROJETO BÁSICO DE URBANIZAÇÃO PARA COMUNIDADE CANIÇAL NO BAIRRO DO CAFUBÁ - NITERÓI/RJ	
Nomenclatura da prancha: 0012-DE-URB-PB-002_001		Título: PLANTA BAIXA POÇO DE VISITA (PV), CORTES	
Autor do projeto: BRUNO SANTOS		Responsável Técnico: LÉO COSTA	
Desenhista: BRUNO SANTOS		Escala: 1:25	

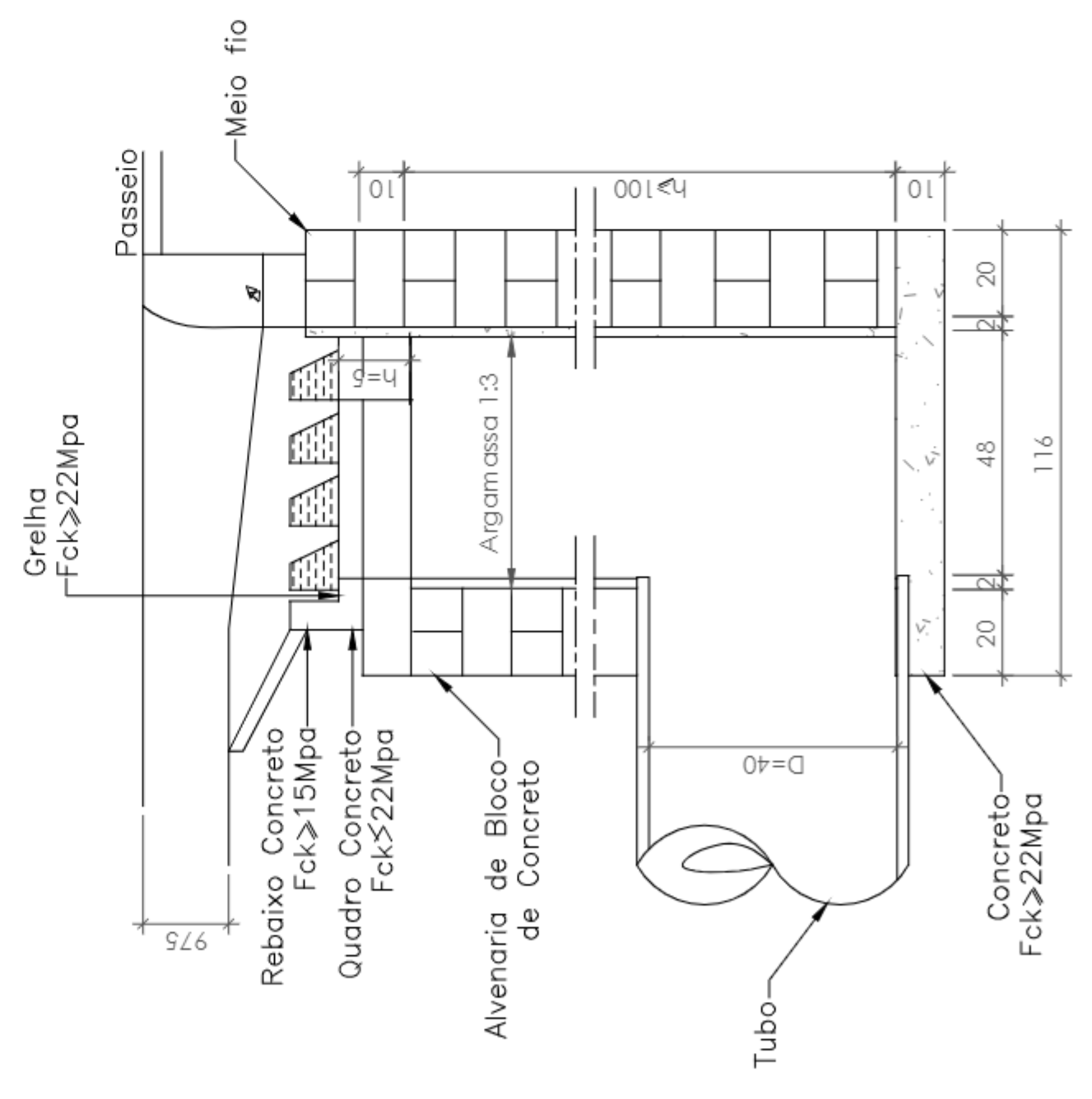
01/01
0012-MD-URB-PB-002-R1



01 Planta Baixa Boca de Lobo
ESC: 1:25



02 CORTE A-A
ESC: 1:25



03 CORTE B-B
ESC: 1:25

NOTAS GERAIS

1 - UNIDADES EM CENTIMETROS, EXCETO ONDE INDICADO.

01	SET/2022	ATENDIMENTO AOS COMENTÁRIOS	APROVAÇÃO
00	JUN/2022	EMIÇÃO INICIAL	
REV.	DATA	DESCRIÇÃO	
		PREFEITURA MUNICIPAL DE NITERÓI EMPRESA MUNICIPAL DE MORADIA, URBANIZAÇÃO E SANEAMENTO - EMUSA	
Área/Projeto: PROJETO BÁSICO DE URBANIZAÇÃO PARA COMUNIDADE CANIÇAL NO BAIRRO DO CAFUBÁ - NITERÓI/RJ			
Título: PLANTA BAIXA BOCA DE LOBO, CORTES		01/01	
Autor do projeto: BRUNO SANTOS		Responsável técnico: LÉO COSTA	
Disciplina: DRENAGEM URBANA		0012-MD-UDR-PB-003_R1	
Nomenclatura da prancha: 0012-DE-UDR-PB-003_001		Escala: 1:25	