

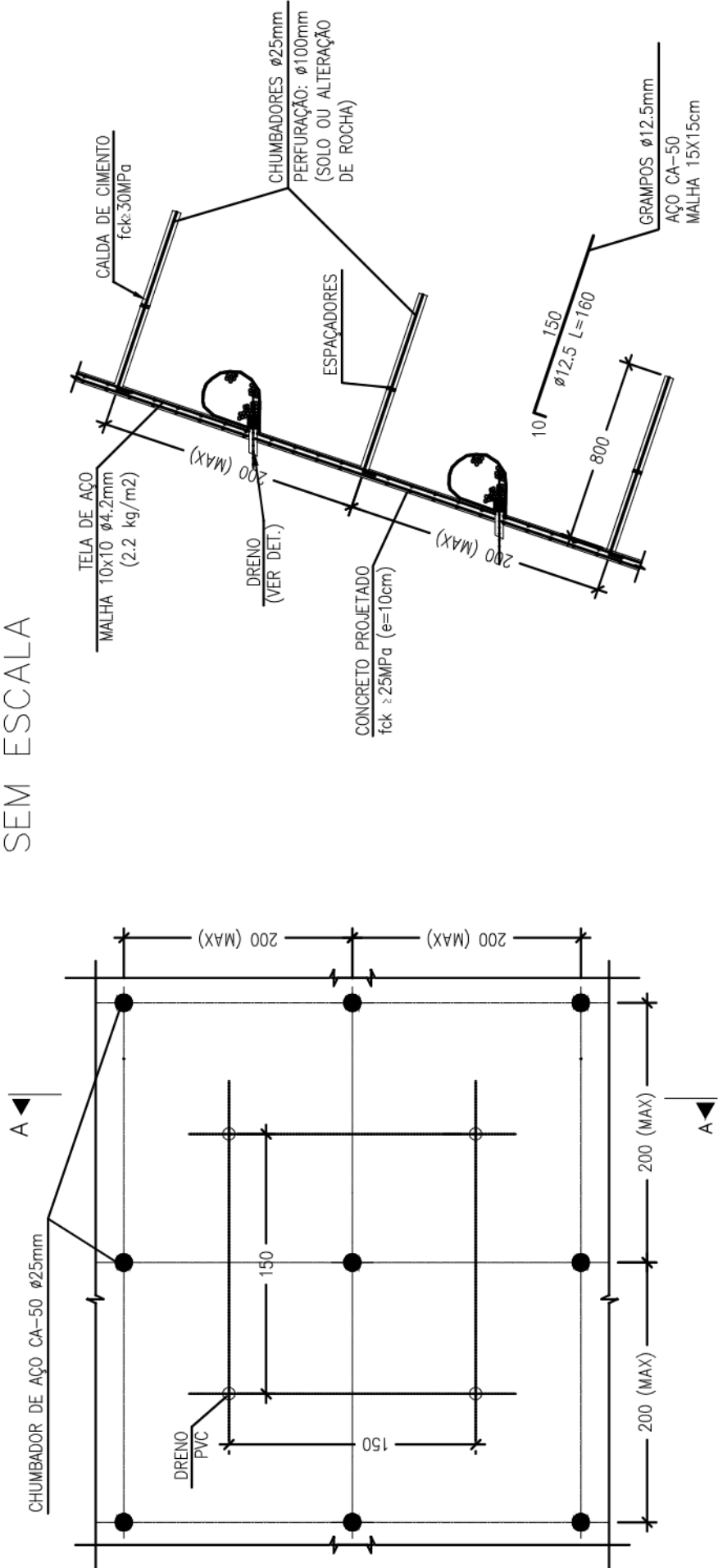
NOTAS:

1. COTAS EDIMENSÕES EM METRO, EXCETO ONDE INDICADO.
2. TODAS AS MEDIDAS APRESENTADAS DEVERÃO SER CONFIRMADAS POR OCASIÃO DA LOCAÇÃO DA OBRA.
3. O MÉTODO EXECUTIVO DEVERÁ SER ADEQUADO ÀS CONDICIONANTES LOCAIS E GEOLÓGICAS, VISANDO A SEGURANÇA DURANTE A EXECUÇÃO DA OBRA.
4. MATERIAIS:  
  
CORTINA ATIRANTADA:  
CONCRETO ARMADO: fck ≥ 25 MPa;  
CONCRETO MAGRO: fck ≥ 10 MPa;  
AÇO CA-50;  
TIRANTE: CT > 20 T E Ø=32mm  
DRENAGEM:  
CONCRETO ARMADO: fck ≥ 25 MPa;  
CONCRETO MAGRO: fck ≥ 10 MPa;  
AÇO CA-50;  
  
5. O COBRIMENTO DAS ARMADURAS DA DRENAGEM E DA CORTINA ATIRANTADA DEVERÁ SER DE 3 cm;  
  
6. A DOBRAGEM E EMENDA DAS BARRAS DEVERÃO ESTAR DE ACORDO COM A NBR-6118.

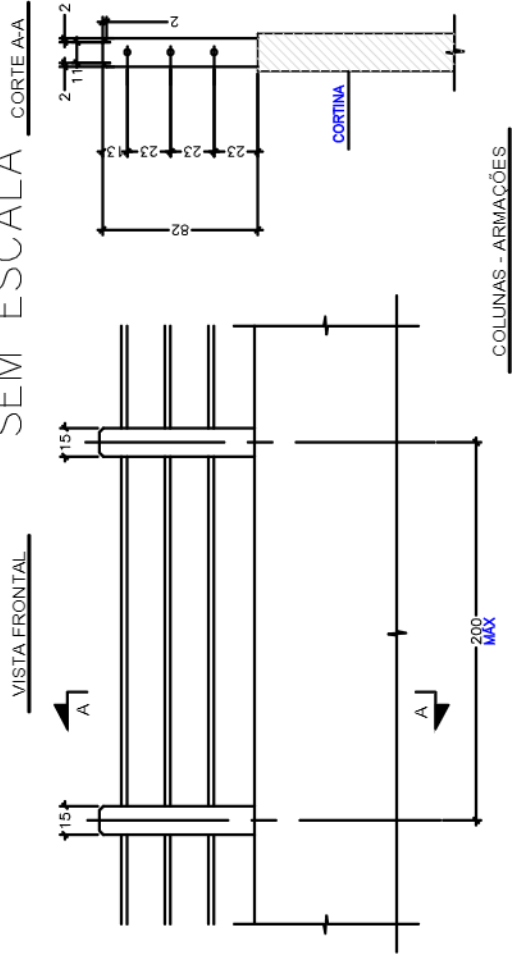
1	JUN/2023				EMISSIONAL
Nº	DATA	VISTO	APROV.	REVISÕES	
EMUSA – PREFEITURA MUNICIPAL DE NITERÓI					
LOCAL			PROJETO		
INGÁ			DESENHO		
ENDEREÇO			VISTO		
ATRÁS DO MÉDICO DE FAMÍLIA			APROVADO		
RUA ONZE DE AGOSTO, SN			DATA		
COORDENADAS: 23K, 692.169E, 7.465.850S			16/01/23		
ASSUNTO			ESCALA SEM ESCALA		
RECUPERAÇÃO DE ENCOSTA			PROC.Nº		
TÍTULO			DESNº		
SITUAÇÃO			PALAC001_02/05		



DETALHE CONCRETO PROJETADO  
SEM ESCALA



DETALHE GUARDA-CORPO  
SEM ESCALA

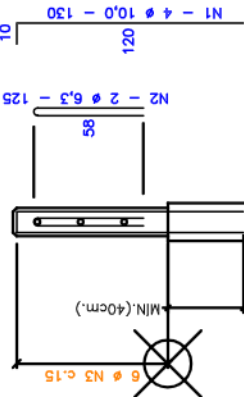
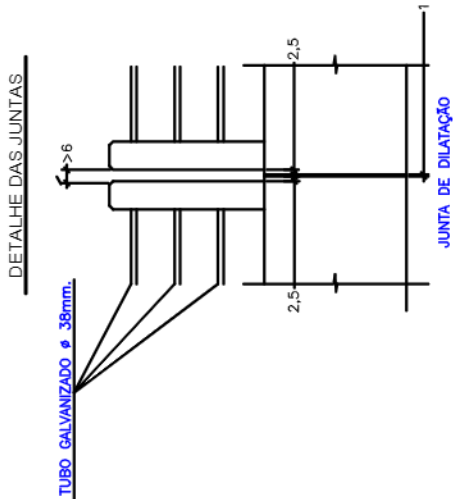


RESUMO CA-60		
Ø	COMP. TOTAL (m)	MASSA (kg)
5,0	3,0	0,48
PESO TOTAL		0,48kg

RESUMO CA-50		
Ø	COMP. TOTAL (m)	MASSA (kg)
10,0	5,2	3,28
6,3	2,5	0,83
PESO TOTAL		3,91kg

LISTA DE FERRO PARA UMA COLUNA

N	Ø	Q	COMPRIMENTO	
			UNIT (cm)	TOTAL (m)
1	10,0	4	130	5,2
2	6,3	2	125	2,5
3	5,0	6	50	3,0



NOTAS:

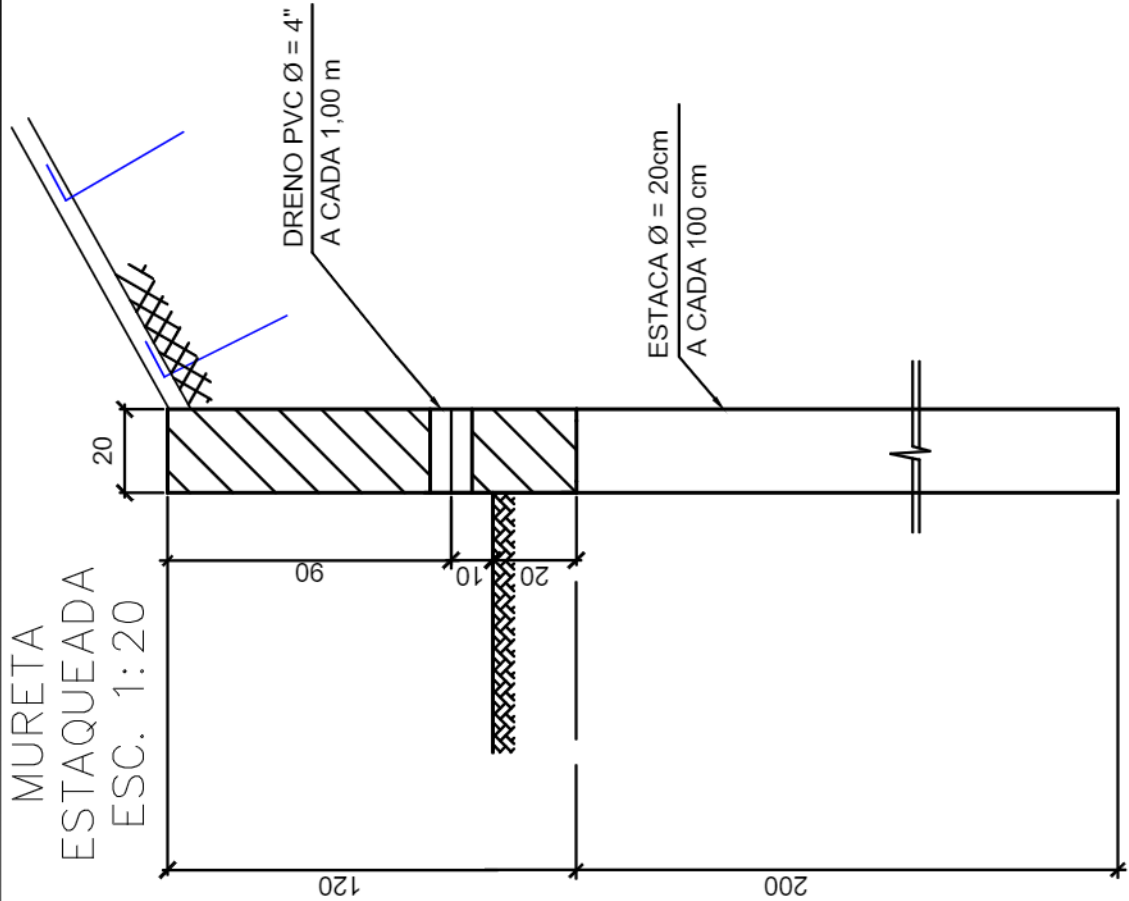
1. COTAS EDIMENSÕESEM METRO, EXCETO ONDE INDICADO.
2. TODAS AS MEDIDAS APRESENTADAS DEVERÃO SER CONFIRMADAS POR OCASIÃO DA LOCAÇÃO DA OBRA.
3. O MÉTODO EXECUTIVO DEVERÁ SER ADEQUADO ÀS CONDICIONANTES LOCAIS E GEOLÓGICAS, VISANDO A SEGURANÇA DURANTE A EXECUÇÃO DA OBRA.
4. MATERIAIS:  
  
CONCRETO PROJETADO;  
AÇO CA-50;  
  
DRENAGEM:  
CONCRETO ARMADO: fck ≥ 25 MPa;  
CONCRETO MAGRO: fck ≥ 10 MPa;  
AÇO CA-50;  
  
5. O COBRIMENTO DAS ARMADURAS DA DRENAGEM E DA CORTINA ATIRANTADA DEVERÁ SER DE 3 cm;  
  
6. A DOBRAGEM E EMENDA DAS BARRAS DEVERÃO ESTAR DE ACORDO COM A NBR-6118.

EMISSÃO INICIAL			
1	JUN/2023		
Nº	DATA	VISTO	APROV.
REVISÕES			

EMUSA – PREFEITURA MUNICIPAL DE NITERÓI

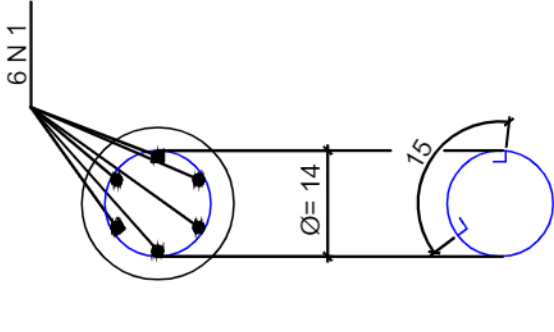
LOCAL	INGÁ	PROJETO
ENDEREÇO	ATRÁS DO MÉDICO DE FAMÍLIA	DESENHO
RUA ONZE DE AGOSTO, SN		VISTO
COORDENADAS: 23K, 692.169E, 7.465.850S		APROVADO
ASSUNTO	RECUPERAÇÃO DE ENCOSTA	DATA
		16/01/23
TÍTULO	CONCRETO PROJETADO E	ESCALA
GUARDA-CORPO		SEM ESCALA
		PROC.Nº
		DESNº
		PALAC001_03/05

MURETA  
ESTAQUEADA  
ESC. 1:20



CORTE A - A

ESC. 1:10



LISTA DE FERROS

PARA 1,0m LINEAR DE VIGA ( 20 X 120 )

N	Ø		Q	COMPRIMENTO	
	mm	pol		UNIT. (cm)	TOTAL (m)
1	12,5	1/2	6	326	19,6
2					
3	8,0	5/16	13,33	138	18,4
4	8,0	5/16	18	CORR.	18,0
5					
6	5,0	3/16	14	80	11,2

RESUMO

PARA 1,0m LINEAR DE VIGA ( 20 X 120 )

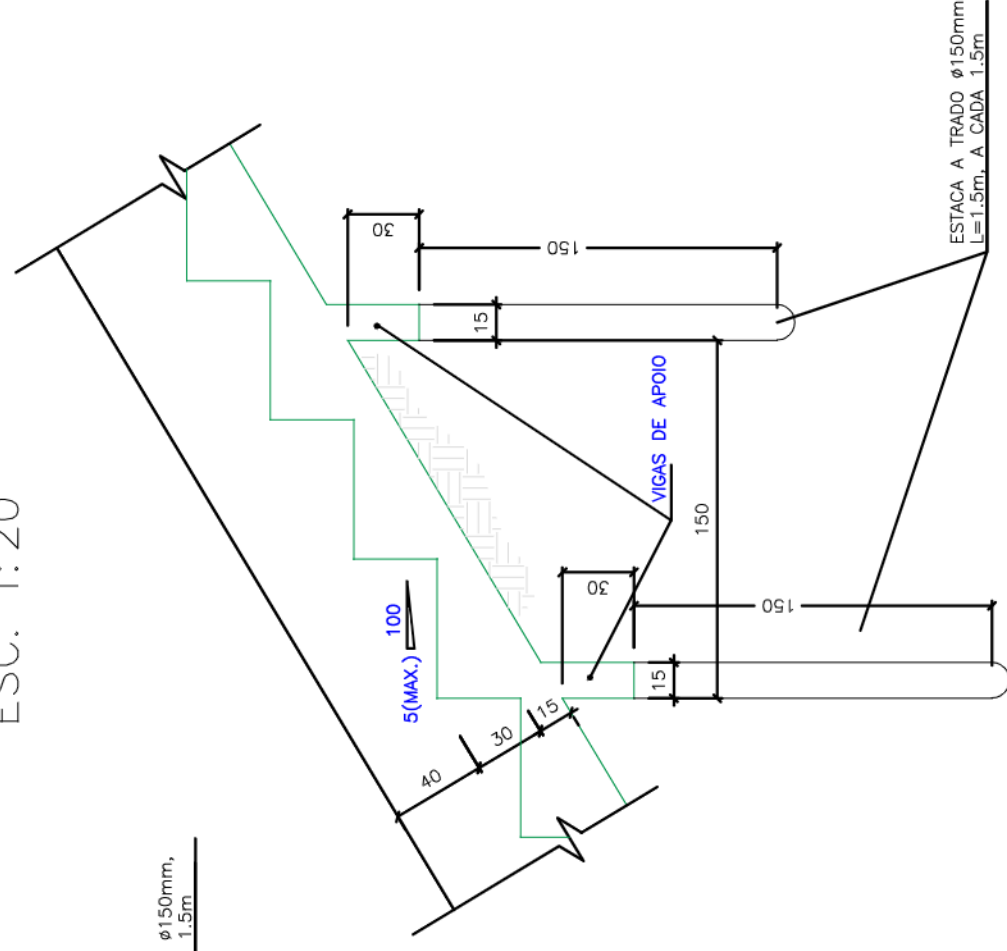
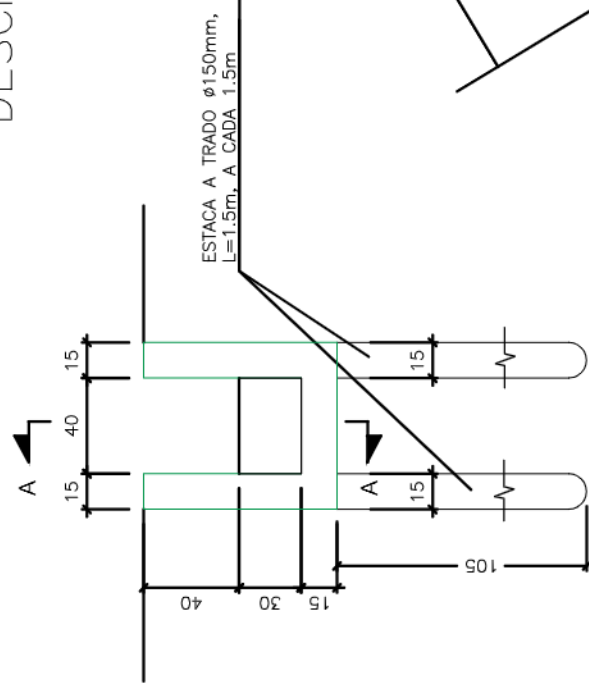
Ø	COMPR. TOTAL		PESO TOTAL
	mm	( m )	( Kg )
12,5	1/2	19,6	19,6
8,0	5/16	36,4	14,6
5,0	3/16	11,2	1,8
PESO TOTAL			36,0 Kg

NOTAS:

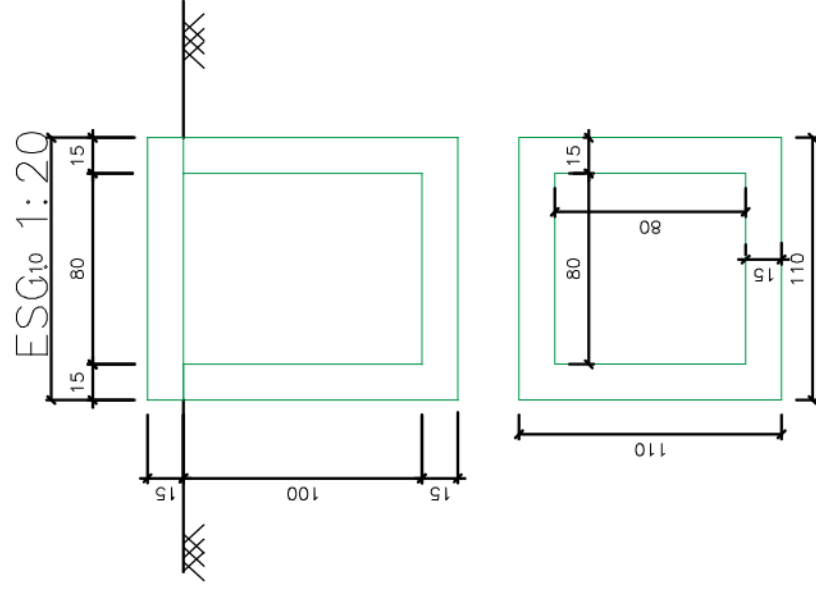
1. COTAS EDIMENSÕESEM METRO, EXCETO ONDE INDICADO.
2. TODAS AS MEDIDAS APRESENTADAS DEVERÃO SER CONFIRMADAS POR OCASIÃO DA LOCAÇÃO DA OBRA.
3. O MÉTODO EXECUTIVO DEVERÁ SER ADEQUADO ÀS CONDICIONANTES LOCAIS E GEOLÓGICAS, VISANDO A SEGURANÇA DURANTE A EXECUÇÃO DA OBRA.
4. MATERIAIS:  
  
CONCRETO PROJETADO;  
AÇO CA-50;  
  
DRENAGEM:  
CONCRETO ARMADO: fck ≥ 25 MPa;  
CONCRETO MAGRO: fck ≥ 10 MPa;  
AÇO CA-50;  
  
5. O COBRIMENTO DAS ARMADURAS DA DRENAGEM E DA CORTINA ATIRANTADA DEVERÁ SER DE 3 cm;  
  
6. A DOBRAGEM E EMENDA DAS BARRAS DEVERÃO ESTAR DE ACORDO COM A NBR-6118.



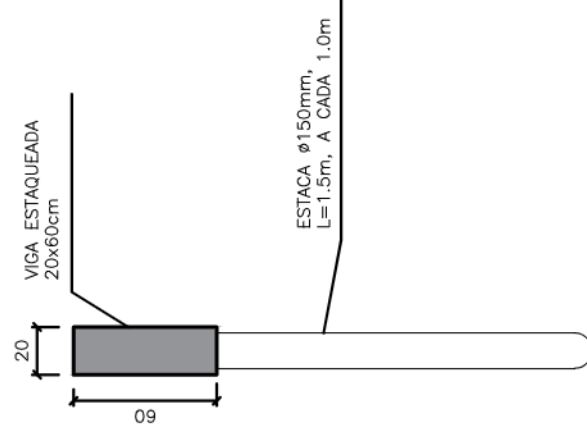
DESCIDA D'ÁGUA EM DEGRAUS  
ESC. 1:20



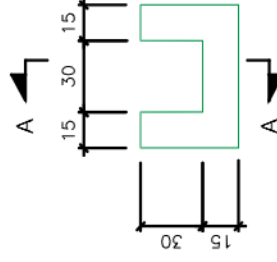
CAIXA DE PASSAGEM  
80X80cm



VIGA ESTAKEADA  
ESC. 1:20



CNALETA 30X30cm  
ESC. 1:20



NOTAS:

1. COTAS E DIMENSÕES EM METRO, EXCETO ONDE INDICADO.
2. TODAS AS MEDIDAS APRESENTADAS DEVERÃO SER CONFIRMADAS POR OCASIÃO DA LOCAÇÃO DA OBRA.
3. O MÉTODO EXECUTIVO DEVERÁ SER ADEQUADO ÀS CONDIÇÕES LOCAIS E GEOLÓGICAS, VISANDO A SEGURANÇA DURANTE A EXECUÇÃO DA OBRA.
4. MATERIAIS:
  - CONCRETO PROJETADO;  
AÇO CA-50;
  - DRENAGEM:
    - CONCRETO ARMADO:  $f_{ck} \geq 25 \text{ MPa}$ ;
    - CONCRETO MAGRO:  $f_{ck} \geq 10 \text{ MPa}$ ;
    - AÇO CA-50;
5. O COBRIMENTO DAS ARMADURAS DA DRENAGEM E DA CORTINA ATIRANTADA DEVERÁ SER DE 3 cm;
6. A DOBRAGEM E EMENDA DAS BARRAS DEVERÃO ESTAR DE ACORDO COM A NBR-6118.

1	JAN/2023				EMIÇÃO INICIAL
Nº	DATA	VISTO	APROV.		REVISÕES

EMUSA – PREFEITURA MUNICIPAL DE NITERÓI

LOCAL	INGÁ
ENDEREÇO	ATRÁS DO MÉDICO DE FAMÍLIA
RUA	ONZE DE AGOSTO, SN
COORDENADAS	23K, 692. 169E, 7.465.850S
ASSUNTO	RECUPERAÇÃO DE ENCOSTA
TÍTULO	DETALHE DRENAGEM E VIGA
ESTAQUEADA	

PROJETO	
DESENHO	
VISTO	
APROVADO	
DATA	16/01/23
ESCALA	SEM ESCALA
PROC.Nº	
DES.Nº	PALAC001_05/05



Assinado digitalmente por:

Leila Ferreira  
Figueiredo  
...362.707-...  
Data: 09/05/2023  
14:20:24 -03:00

