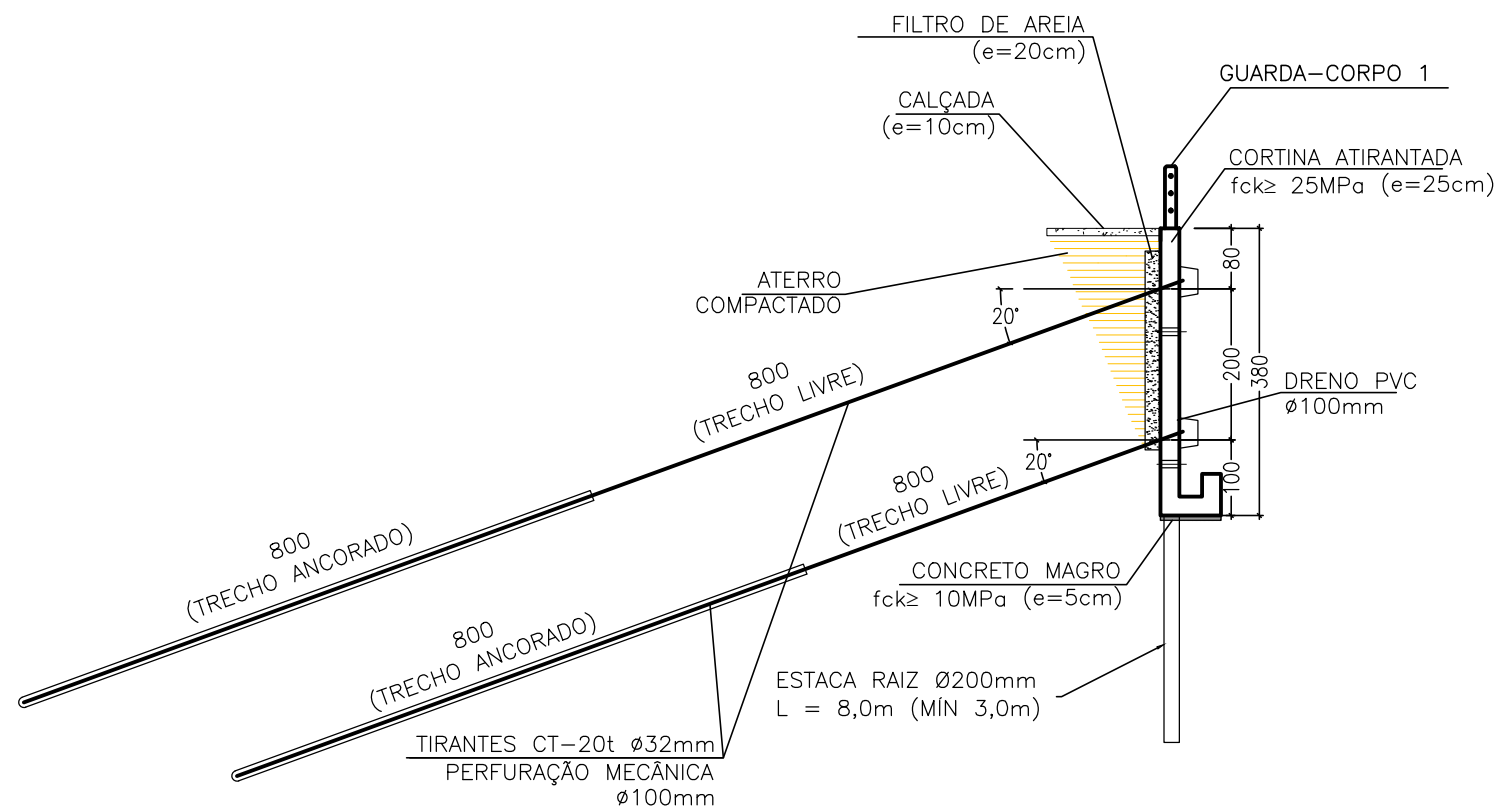
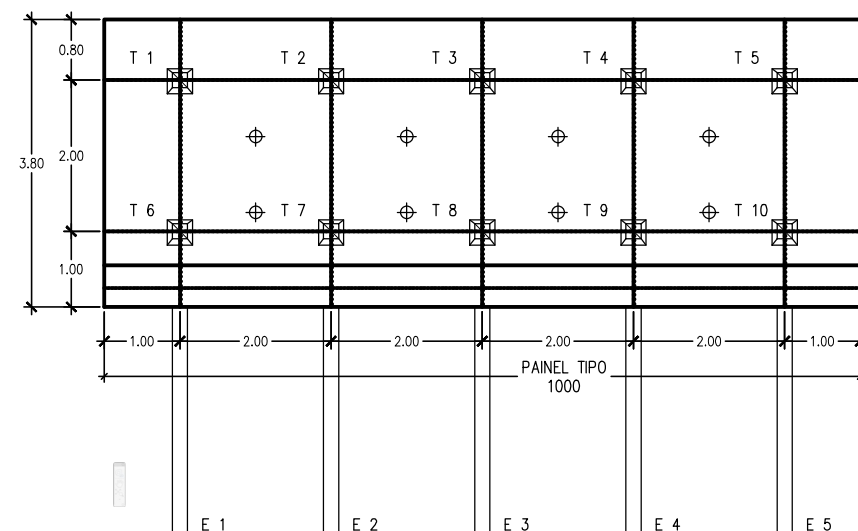




CORTINA ATIRANTADA
SEÇÃO TRANSVERSAL



CORTINA ATIRANTADA
VISTA FRONTAL



LEGENDA:

-  - TIRANTES CT > 20T Ø32mm
 - DRENO PVC Ø100mm

NOTAS:

1. COTAS E DIMENSÕES EM METRO, EXCETO ONDE INDICADO.
2. TODAS AS MEDIDAS APRESENTADAS DEVERÃO SER CONFIRMADAS POR OCASIÃO DA LOCAÇÃO DA OBRA.
3. O MÉTODO EXECUTIVO DEVERÁ SER ADEQUADO ÀS CONDICIONANTES LOCAIS E GEOLÓGICAS, VISANDO A SEGURANÇA DURANTE A EXECUÇÃO DA OBRA.
4. MATERIAIS:
 - CORTINA ATIRANTADA:
 - CONCRETO ARMADO: $f_{ck} \geq 25 \text{ MPa}$;
 - CONCRETO MAGRO: $f_{ck} \geq 10 \text{ MPa}$;
 - AÇO CA-50;
 - TIRANTE: $CT > 20 \text{ T}$ E $\varnothing=32\text{mm}$
 - DRENAGEM:
 - CONCRETO ARMADO: $f_{ck} \geq 25 \text{ MPa}$;
 - CONCRETO MAGRO: $f_{ck} \geq 10 \text{ MPa}$;
 - AÇO CA-50;
5. O COBRIMENTO DAS ARMADURAS DA DRENAGEM E DA CORTINA ATIRANTADA DEVERÁ SER DE 3 cm;
6. A DOBRAGEM E EMENDA DAS BARRAS DEVERÃO ESTAR DE ACORDO COM A NBR-6118.

| | | | | |
|----|----------|-------|--------|-----------------|
| 1 | JAN/2023 | | | EMISSÃO INICIAL |
| Nº | DATA | VISTO | APROV. | REVISÕES |

EMUSA – PREFEITURA MUNICIPAL DE NITERÓI

| | | | |
|-------------|-------------------------------------|----------|-------------|
| LOCAL | MARAVISTA | PROJETO | |
| ENDEREÇO | UNIDADE DO MÉDICO DE FAMÍLIA | DESENHO | |
| | RUA ASTOR DA COSTA MENEZES, LOTE 32 | VISTO | |
| COORDENADAS | 23K, 701.823E, 7.462.119S | APROVADO | |
| ASSUNTO | RECUPERAÇÃO DE ENCOSTA | DATA | 16/01/23 |
| | | ESCALA | SEM ESCALA |
| TÍTULO | CORTINA ATIRANTADA | PROC.Nº | |
| | | DES.Nº | MV001_06/06 |