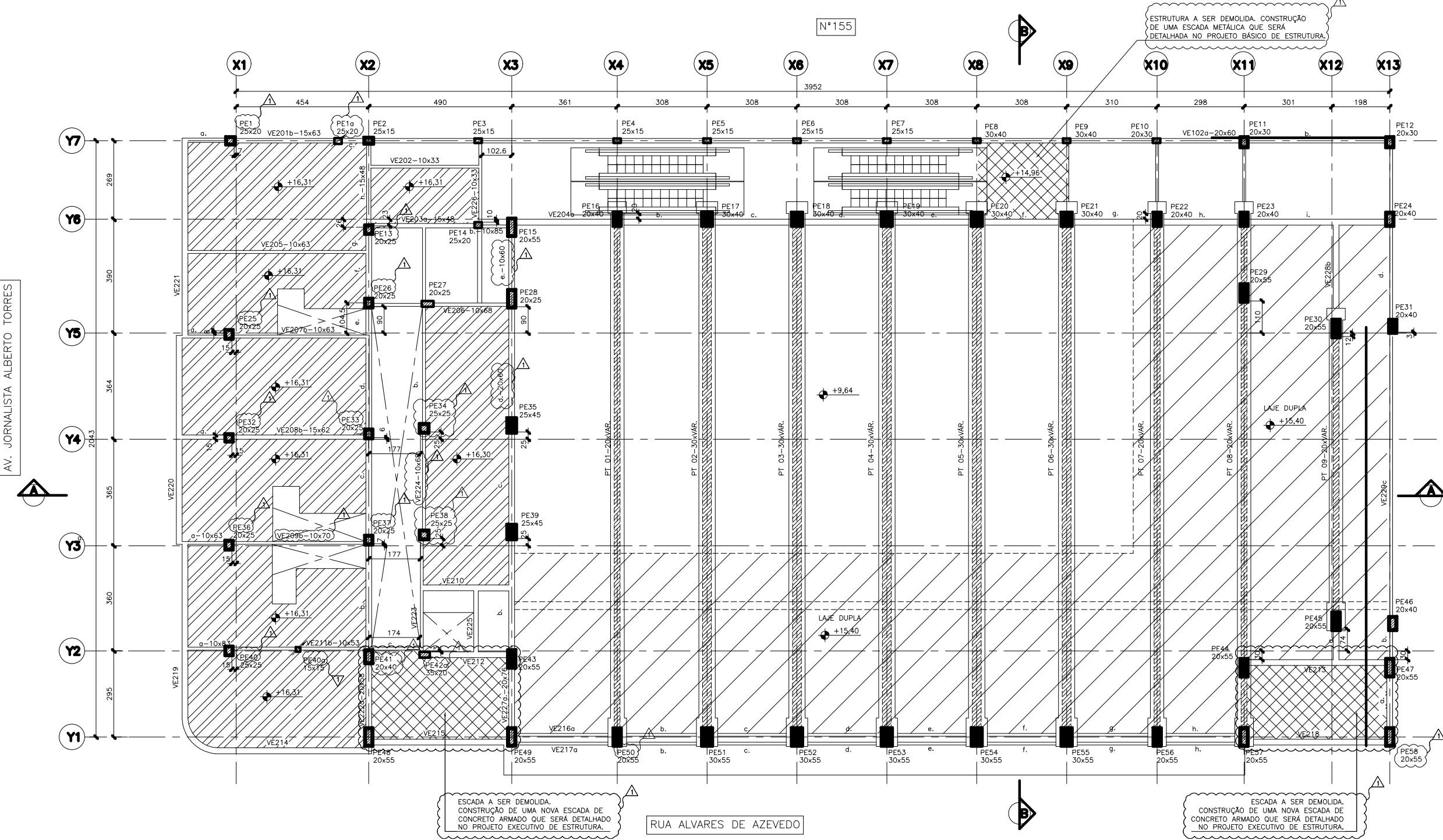


PLANTA DO TETO DO 2º PAVIMENTO

ESC. 1:75

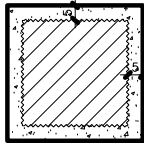


- LEGENDA
- REFORÇO DAS LAJES
 - PILAR QUE NASCE
 - PILAR QUE CONTINUA
 - PILAR QUE MORRE
 - ESTRUTURA A DEMOLIR

- NOTAS:
- VER NOTAS GERAIS NO DESENHO AP-ESTR 01;
 - VER DESENHOS DE PROTENSÃO DOS PÓRTICOS;
 - QUANTITATIVO:
ÁREA DE FORMA:
PILARES = 185m²
VIGAS = 102m²
VOLUME DE CONCRETO:
PILARES = 8m³
VIGAS = 7m³
LAJES = 9m³

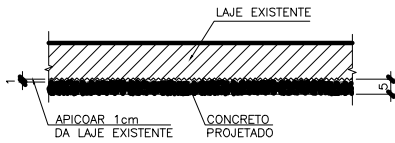
DETALHE TÍPICO
REFORÇO DOS PILARES

ESC. 1:12,5



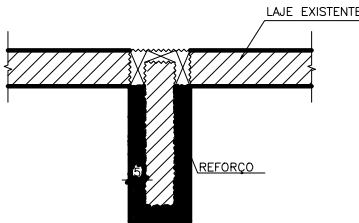
DETALHE TÍPICO
REFORÇO DAS LAJES

ESC. 1:12,5



DETALHE TÍPICO
REFORÇO DAS VIGAS

ESC. 1:12,5



CINEMA ICARAI			
Av. Jornalista Alberto Torres, nº 161 - Praia de Icaraí, Niterói - RJ			
REVISÃO		DATA	
IMVM		MVM ARQUITETURA E PLANEJAMENTO	
Rua Sacadura Cabral, 120 sala 710		Sede - Rio de Janeiro - RJ	
Tel.: (21) 2283-0963		e-mail: mvmarquitectura@gmail.com	
CLIENTE: EMUSA		CREARJ: 2021105398	
OBRA: CINEMA ICARAI		TÍTULO: INSTALAÇÕES	
RESPONSÁVEL TÉCNICO: KÉSIA RIBEIRO		SUBTÍTULO: Planta baixa de 2 pav. - Estrutura	
DATA: 29/12/2022		ESCALA: 1/50	
FOLHA: 05			