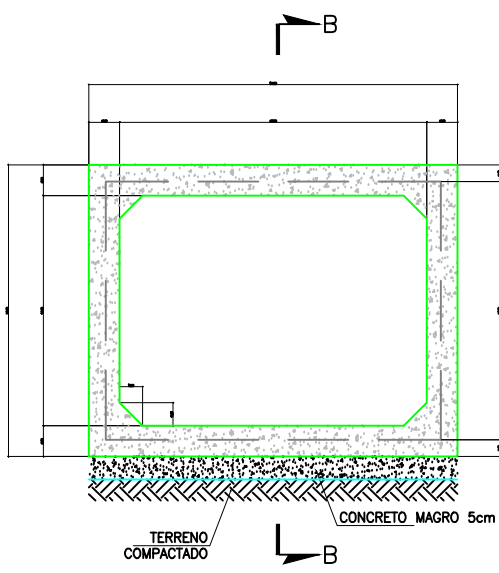
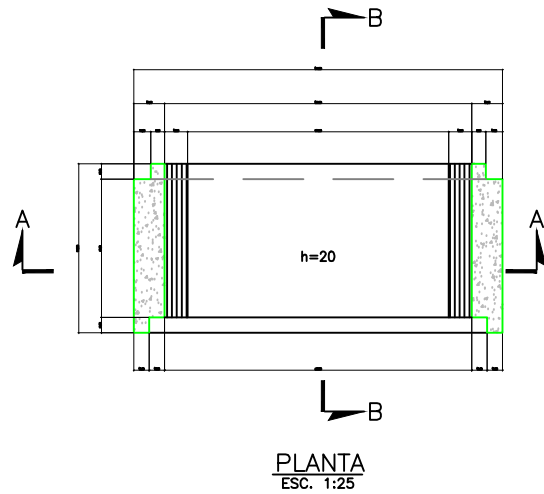
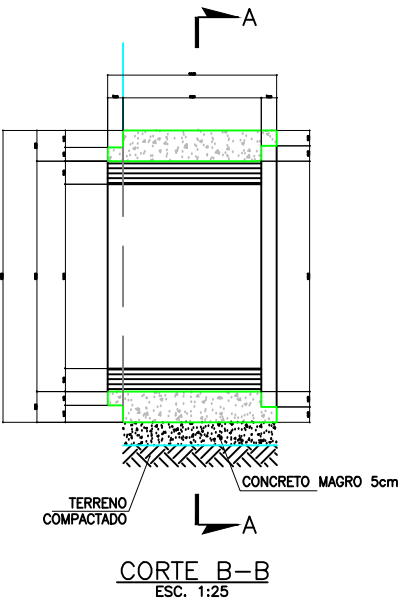


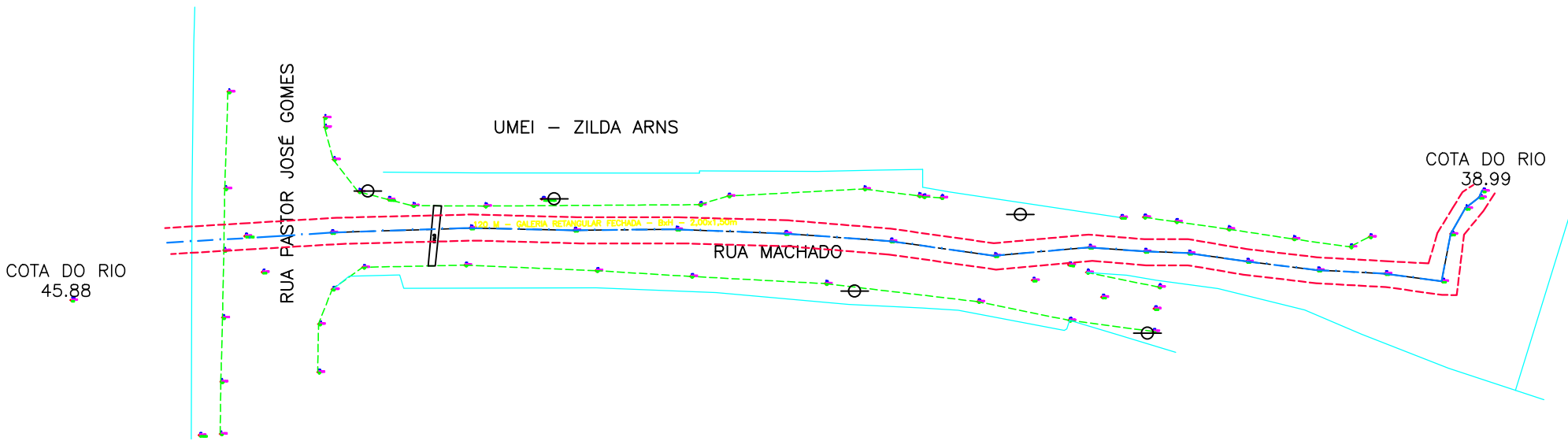
GALERIA CELULAR PRÉ-MOLDADA
200x150x100 – PLANTA
Esc. 1:25



CORTE A-A
Esc. 1:25



CORTE B-B
Esc. 1:25



1 LEVANTAMENTO TOPOGRAFICO
Esc.: 1: 500

DOCUMENTOS DE REFERÊNCIA

LEVANTAMENTO TOPOGRÁFICO PLANIALTIMÉTRICO, CARAMUJO

NOTAS GERAIS

EQUAÇÃO DE CHUVA

Pluviógrafo

a = 3.809

Tr = entrar em cada planilha

n = 0,218

t = as frações de tempo a serem determinados

b = 35

m = 0,999

DADOS DA BACIA

A = 1,61 km² área da bacia contribuinte

L = 2,08 km comprimento do talvegue

S = 0,01058 m/m declividade

CN = 70

RESULTADOS - VAZÕES DE PICO

para TR 15 anos = Q = 9,39 m³/s

para TR 25 anos = Q = 11,83 m³/s

LEGENDA

SÍMBOLO	DESCRIÇÃO	SÍMBOLO	DESCRIÇÃO
	ELETRODUTO APARENTE		CAIXA DE PASSAGEM
	ELETRODUTO SOB O PISO		POSTE CÔNICO DE CONCRETO h=10m

NOTA:
NOTAS E OBSERVAÇÕES

NOME DO CLIENTE:
PREFEITURA MUNICIPAL DE NITERÓI

EMPRESA



ENDEREÇO DO EMPREENDIMENTO:
AVENIDA ROBERTO SILVEIRA N°06 – NILOPOLIS

TÍTULO DO DESENHO:
UMEI – ZILDA ARNS – CARAMUJO
– PROCESSO 210_2932_21

CÓDIGO DO EMPREENDIMENTO:
PROJ

PADRÃO:
GALERIA

CLIENTE:

COORDENADOR:

DESENHISTA:

ESCALA:

FASE:

BÁSICO

DATA DE EMISSÃO:
28/08/2021

ÁREA TÉCNICA:
SANEAMENTO

FOLHA Nº:

PRO_BASI
01/01