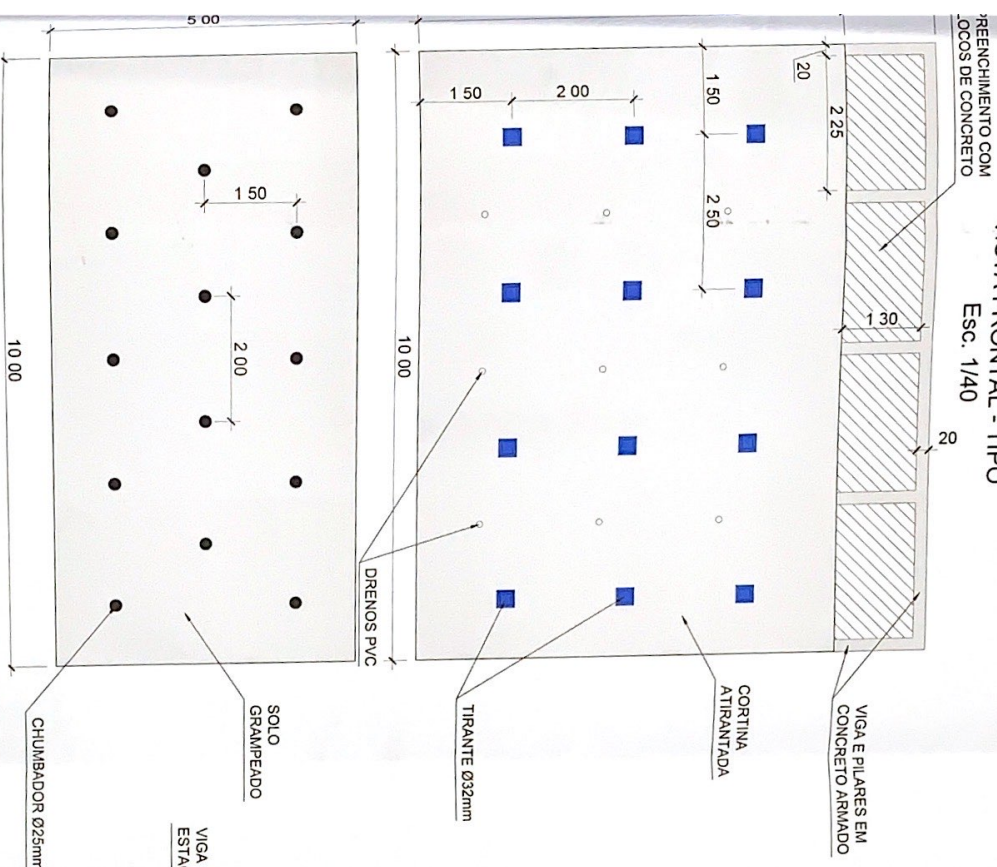


CORTINA E SOLO GRAMPEADO - CG001

Caranguejo - Niterói - RJ

VISTA FRONTAL - TIPO

Esc. 1/40



SEÇÃO TRANSVERSAL - TIPO

Esc. 1/40

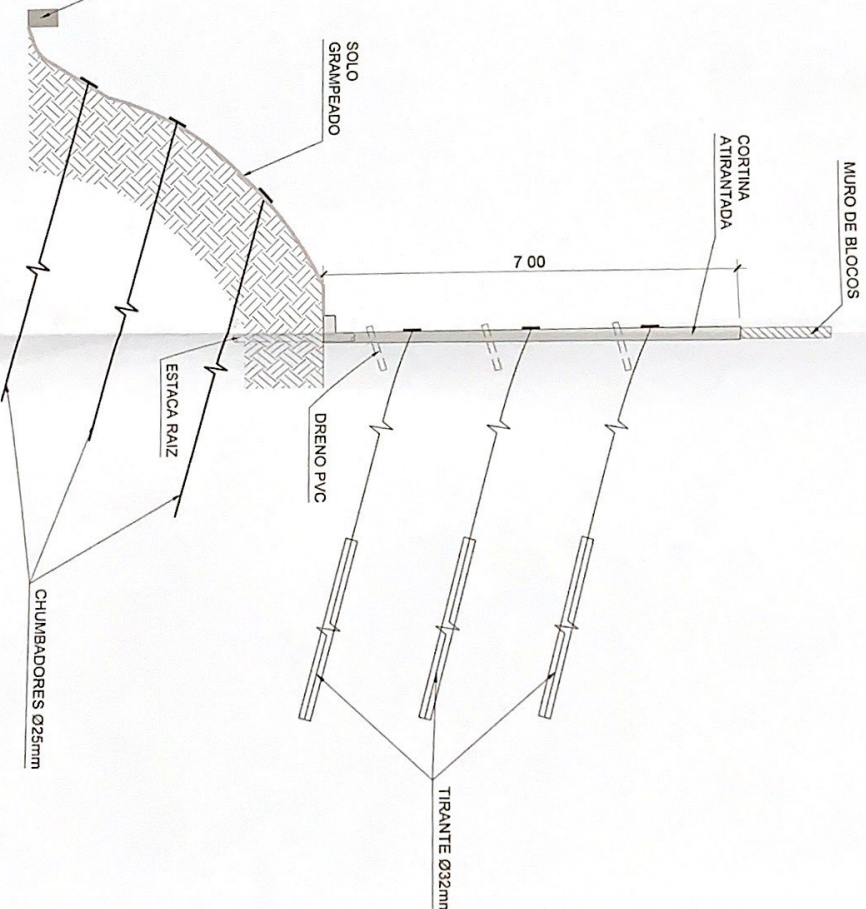


TABELA DE QUANTITATIVOS

Local	Comp (m)	Altura (m)	Área (m²)	Qtd (de tirantes)
Cortina atrantada	200	7.00	1400	240
Muro de blocos	200	1.50	300	360

TABELA DE QUANTITATIVOS

Local	Comp (m)	Altura (m)	Área (m²)	Qtd (de tirantes)
Cortina atrantada	200	7.00	1400	240
Muro de blocos	200	1.50	300	360

David Ramos Ribeiro Junior
PROJ. EMPLA
42592

TABELA DE QUANTITATIVOS

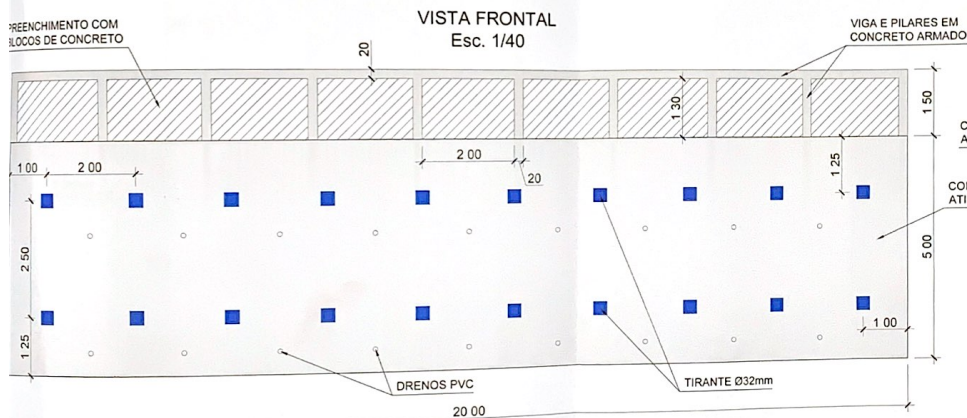
Local	Comp (m)	Altura (m)	Viga estacueada (m)
Solo grampeado	200	5.00	200

TABELA DE QUANTITATIVOS

Local	Comp (m)	Altura (m)	Viga estacueada (m)
Solo grampeado	200	5.00	200

53012168/21
96
Assessoria Técnica
Maurício
Assessoria Técnica

CORTINA ATIRANTADA - CG002 Caranguejo - Niterói - RJ



SEÇÃO TRANSVERSAL - TIPO Esc. 1/40

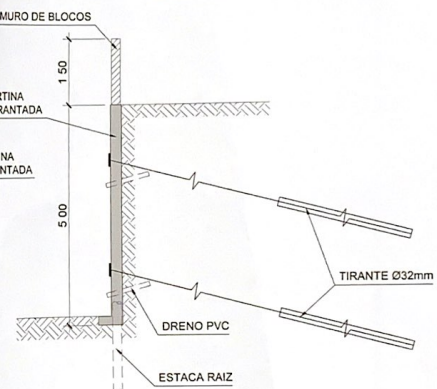


TABELA DE QUANTITATIVOS				
Local	Comp. (m)	Altura (m)	Área (m²)	Qtd. de tirantes (und.)
Cortina atirantada	20	5.00	100	20

TABELA DE QUANTITATIVOS				
Local	Comp. (m)	Altura (m)	Área (m²)	Qtd. de blocos (und.)
Muro de blocos	20	2.00	40	105

David Ramos Ribeiro Junior
CPF: 42592

PREFEITURA MUNICIPAL DE NITERÓI

TRAVESSA JOÃO FONSECA, 79 - NITERÓI

01

PROJETO: CORTINA ATIRANTADA - VISTAS E CORTES

DATA: JUN/2021

ESCALA: INDICADA

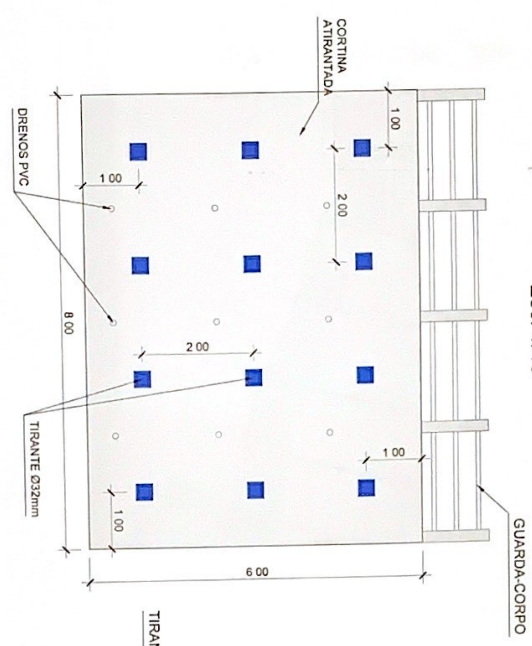
CORTINA ATIRANTADA - CG003 Caranguejo - Niterói - RJ

51012168/21

Giovanna
 Arcoverde
 M. L. 3048

46

VISTA FRONTAL
 Esc. 1/40



SEÇÃO TRANSVERSAL - TIPO
 Esc. 1/40

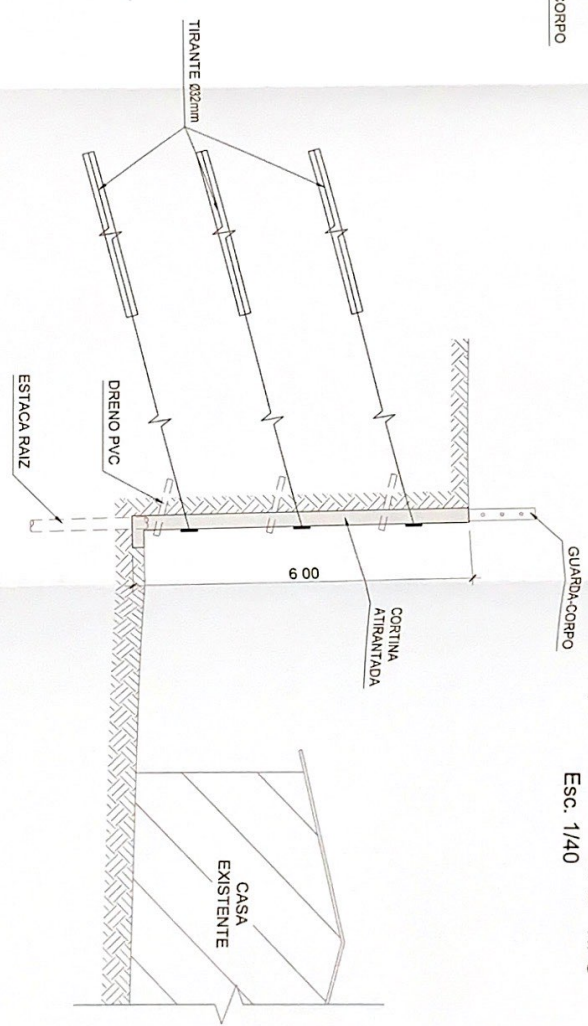


TABELA DE QUANTITATIVOS

Local	Comp (m)	Altura (m)	Área (m²)	Quant. da
Cortina atirantada	8	6.00	48	20

David Ramos Ribeiro Junior
 FAPEX/EXUSA
 42591

MITEROI PREFEITURA MUNICIPAL DE NITERÓI

TRAVESSA JOÃO FONSECA, 79 - NITERÓI

PROJETO DE CORTINA ATIRANTADA, VISTAS E CORTES

FECHAMENTO: 01

FECHA: 01

FECHA: 01

Asser: 23/05/2018
Mat: 3/08

SEÇÃO TRANSVERSAL - TIPO
Esc. 1/40

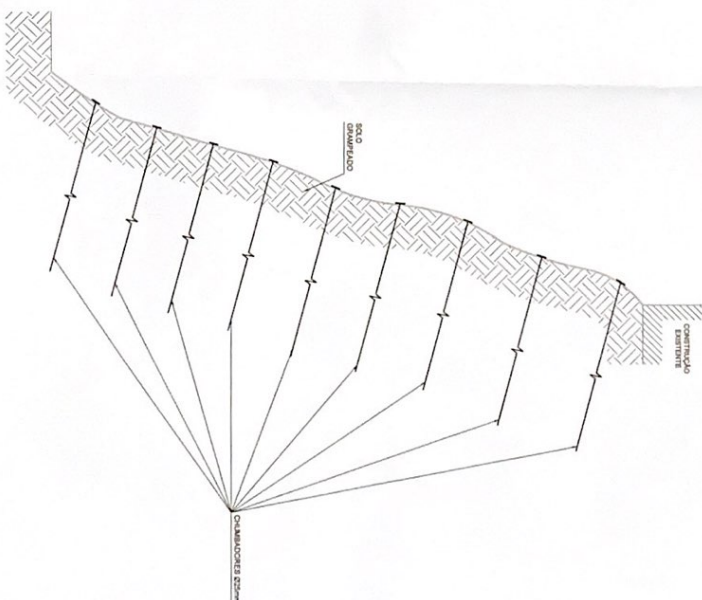


TABELA DE QUANTITATIVOS

Local	Comp (m)	Atual(m)	Atual(m ²)	Qtd de chumbadores(und)
Geometria	25	20,00	500	100

Nome				
01				
ESTRADA FRANCISCO DA CRUZ NUNES - INTERIO				
DIRETOR				
SOLTO QUANTIFICADO COM GEMMANITA - VISTAS E CONTEUS				
PARTE DE BRANQUINHOS	DES. RESPONSÁVEL	DESCRIÇÃO DA TAREFA	DATA	ESCALA
			16/06/2023	INSCRIÇÃO

01