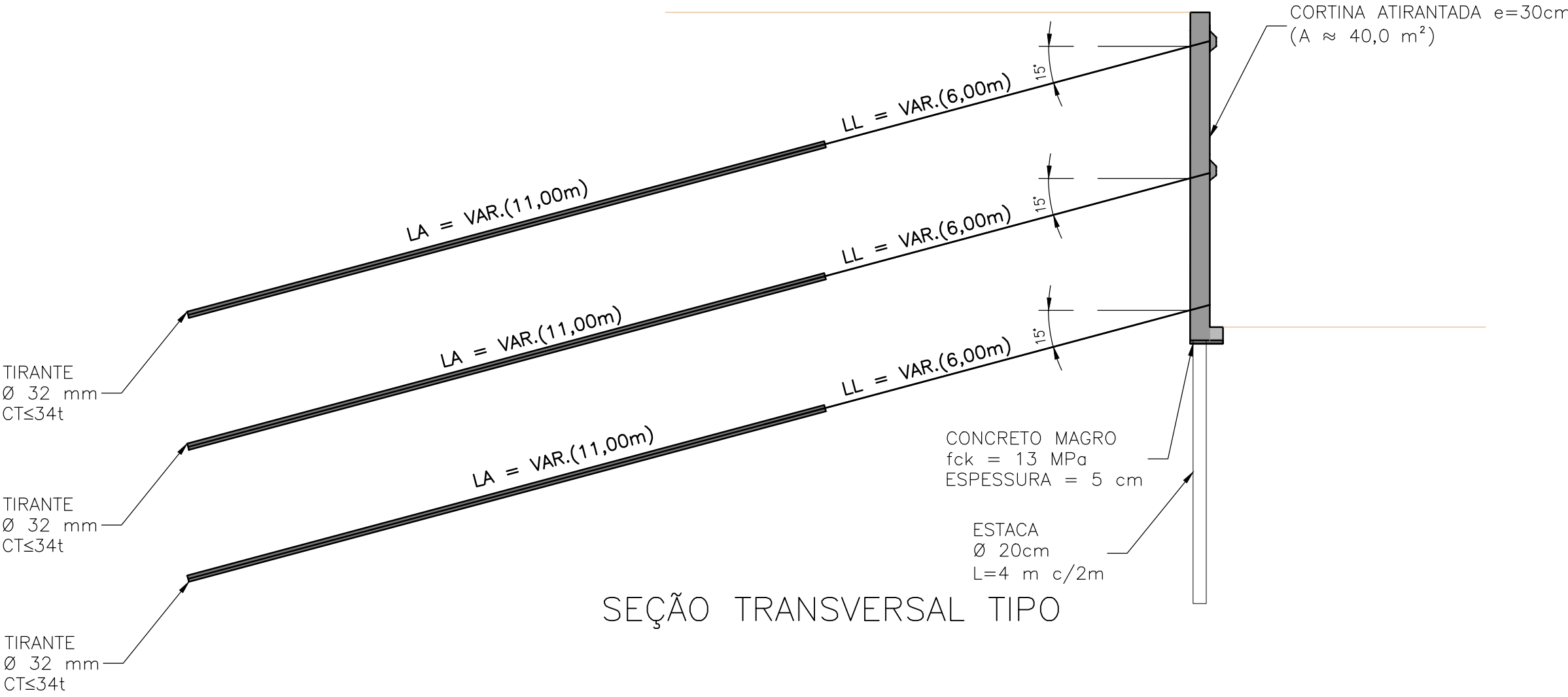
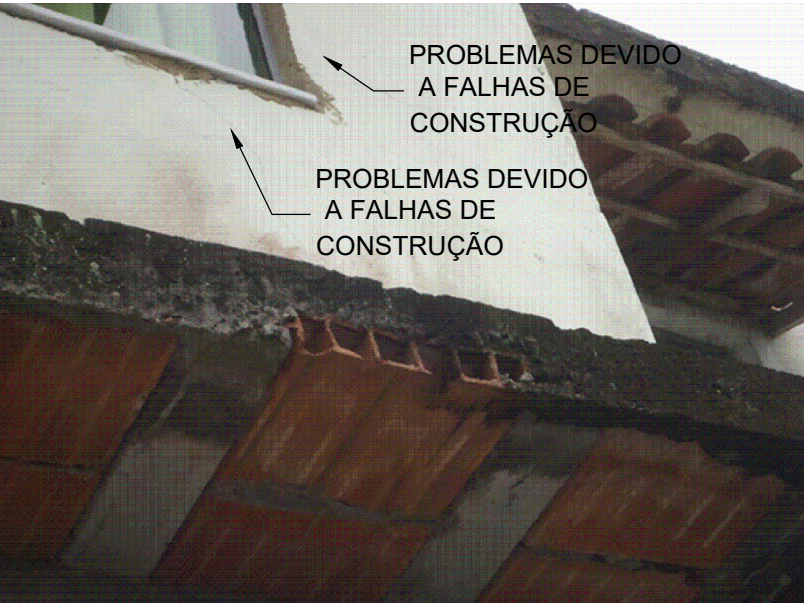
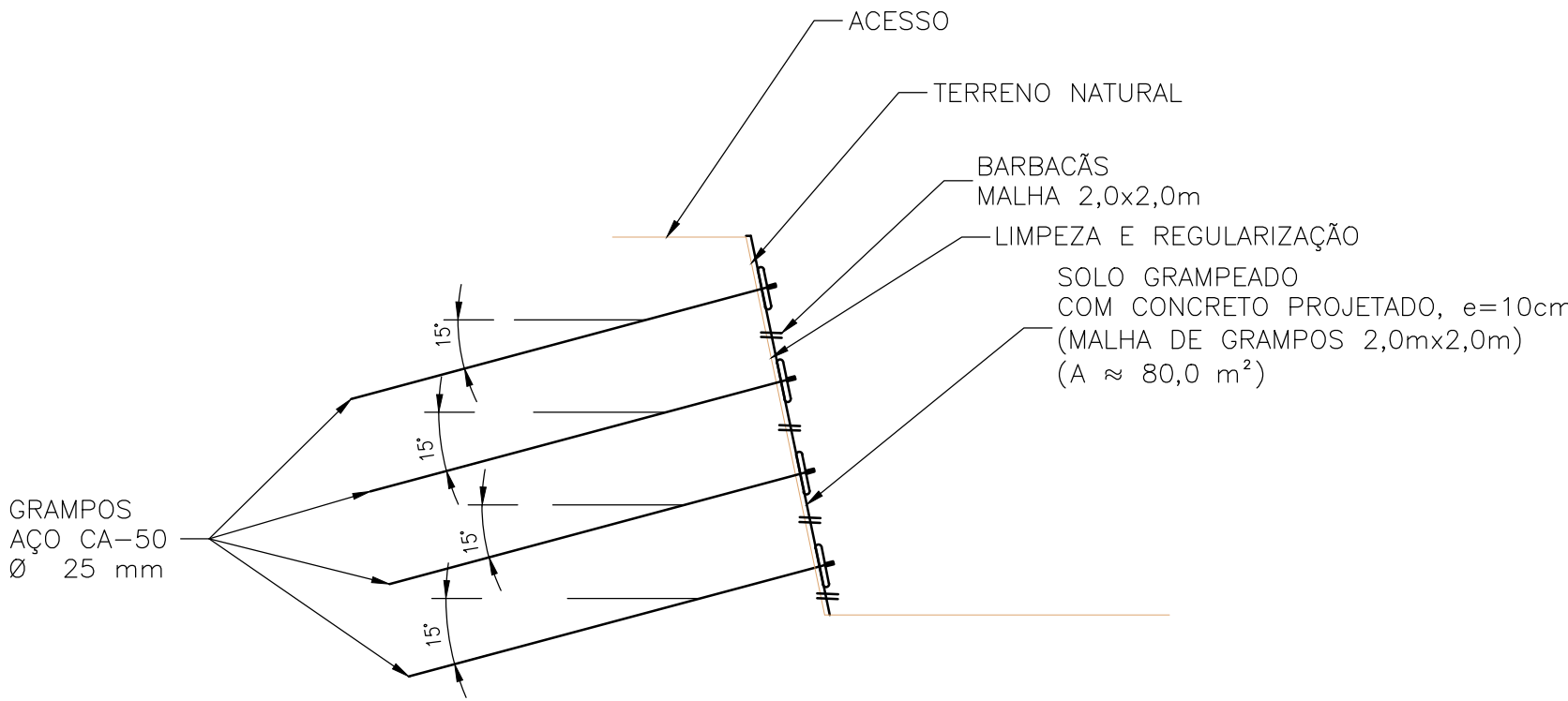


SEÇÃO TRANSVERSAL TIPO
CORTINA




SEÇÃO TRANSVERSAL TIPO
GRAMPEADO



- NOTAS:
1. COTAS E DIMENSÕES EM METRO, EXCETO ONDE INDICADO.
 2. TODAS AS MEDIDAS APRESENTADAS DEVERÃO SER CONFIRMADAS POR OCASIÃO DA LOCAÇÃO DA OBRA.
 3. O MÉTODO EXECUTIVO DEVERÁ SER ADEQUADO ÀS CONDICIONANTES LOCAIS E GEOLÓGICAS, VISANDO A SEGURANÇA DURANTE A EXECUÇÃO DA OBRA.
 4. MATERIAIS:
 - CORTINA ATIRANTADA
 - CONCRETO ARMADO: $f_{ck} = 30 \text{ MPa}$ (CONSUMO DE CIMENTO $\geq 350 \text{ kg/m}^3$);
 - CONCRETO MAGRO: $f_{ck} = 13 \text{ MPa}$;
 - TIRANTES PARA CARGA DE TRABALHO DE 340 kN (CARGA DE ENSAIO DE 556 kN);
 - CALDA DE CIMENTO PARA INJEÇÃO DE ANCORAGEM $f_{ck} = 25 \text{ MPa}$;
 - TUBO PLÁSTICO PARA TRECHO LIVRE DE ANCORAGEM, PVC RÍGIDO, $\varnothing = 40 \text{ mm}$;
 - ARGAMASSA ESTACA $\varnothing 20 \text{ cm}$: $f_{ck} = 20 \text{ MPa}$, AÇO CA-50;
 - SOLO GRAMPEADO
 - GRAMPOS AÇO CA-50, $\varnothing = 25 \text{ mm}$;
 - CONCRETO PROJETADO $f_{ck} \geq 25 \text{ MPa}$;
 - TELA DE AÇO CA-60 - Q138
 5. O COBRIMENTO DAS ARMADURAS DEVERÁ SER DE $4,5 \text{ cm}$;
 6. A EDIFICAÇÃO EXISTENTE ENCONTRA-SE COM PROBLEMAS DEVIDO A FALHAS CONSTRUTIVAS E DIMENSÕES DE PILARES INSUFICIENTES.

COR	PRIMA
1	07 02 40
2	07 02 40
3	07 02 40
4	07 02 40
5	07 02 40
6	07 02 40
7	07 02 40
8	07 02 40
9	07 02 40
10	07 02 40
11	07 02 40
12	07 02 40
13	07 02 40
14	07 02 40
15	07 02 40
16	07 02 40
17	07 02 40
18	07 02 40
19	07 02 40
20	07 02 40
21	07 02 40
22	07 02 40
23	07 02 40
24	07 02 40
25	07 02 40

	SA	20/03/2020	RVC	GP	EMISSÃO INICIAL
	Nº	DATA	VISTO	APROV	REVISÕES
EMUSA – PREFEITURA MUNICIPAL DE NITERÓI					
PROJETO	RVC	LOCAL JURUJUBA - NITERÓI			
DESENHO	MNM	ENDEREÇO TRAVESSA JOSÉ MAURÍCIO, 164			
VISTO	RVC	COORDENADAS			
APROVADO	GP	ASSUNTO RECUPERAÇÃO DE ENCOSTA - LOCAL 8			
DATA	20/03/2020	TÍTULO ESTUDO CONCEITUAL			
ESCALA	SEM ESCALA				
PROCC	Nº				
DES	Nº				
XXX-JU-PE-GEO-DE-0001					