

1 DETALHE RP1: RAMPA TIPO 1 - EM CALÇADAS MAIOR QUE 3m

2 DETALHE RP2: RAMPA TIPO 2 - EM CALÇADAS MENOR QUE 3m

3 DETALHE MEIO-FIO SARJETA

NOTAS
 1 - UNIDADE EM METRO, EXCETO ONDE INDICADO.
 2 - VERIFICAR AS LARGURAS VARIÁVEIS NA OBRA.
 3 - A RAMPA DE PEDESTRES PODERÁ SER USADA PARA ENTRADA DE VEÍCULOS E PEDESTRES ONDE NECESSÁRIO MANTENDO A INCLINAÇÃO MÁXIMA DE 8,33% E ARMAÇÃO EM MALHA METÁLICA Ø6,3 C 20

NORMAS
 - NORMA NBR-9050 - ACESSIBILIDADE A EDIFICAÇÃO, MOBILIÁRIO, ESPAÇOS E EQUIPAMENTOS URBANOS. ABNT 2020 E MANUAL DE CALÇADAS ACESSÍVEIS DE NITERÓI.
 - MANUAL DE PROJETO GEOMÉTRICO DE TRAVESSIAS URBANAS. PUBLICAÇÃO IPR-740. DNIT 2010

DESENHOS DE REFERÊNCIA
 GEOM_PLANTA_01-03_RS - PROJETO BÁSICO - PROJETO DE GEOMETRIA - SÃO FRANCISCO
 GEOM_PLANTA_02-03_RS - PROJETO BÁSICO - PROJETO DE GEOMETRIA - SÃO FRANCISCO
 GEOM_PLANTA_03-03_RS - PROJETO BÁSICO - PROJETO DE GEOMETRIA - ICARAÍ

REV.	DATA	TIPO	POR
1	29/11/2022	B	GMBC
0	08/11/2022	B	GMBC

PREFEITURA MUNICIPAL DE NITERÓI
EMUSA

PREFEITURA MUNICIPAL DE NITERÓI

TÍTULO
PROJETO BÁSICO DE MELHORIA E ADEQUAÇÃO DOS ACESSOS AO TÚNEL ROBERTO SILVEIRA, NITERÓI - RJ

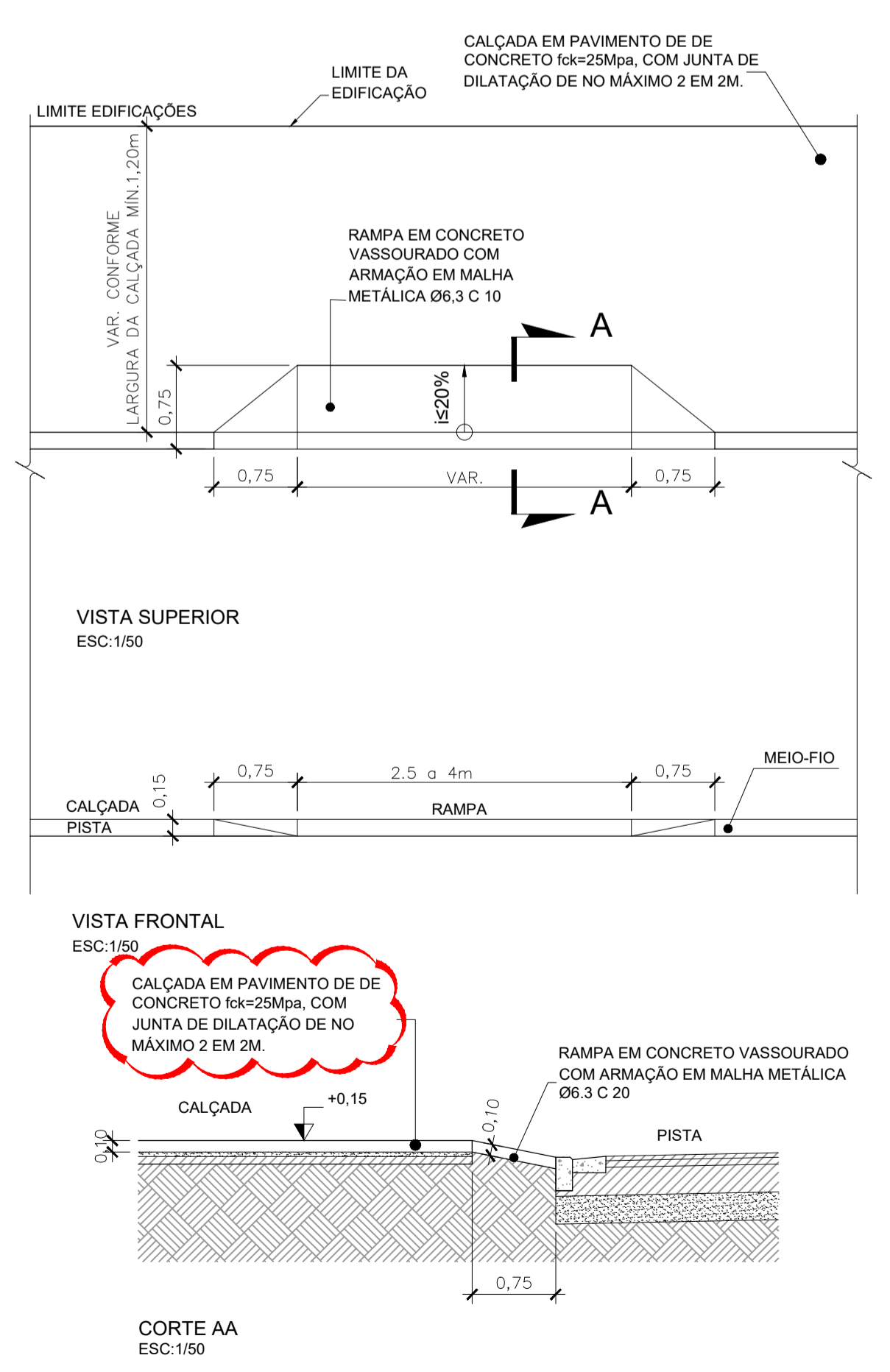
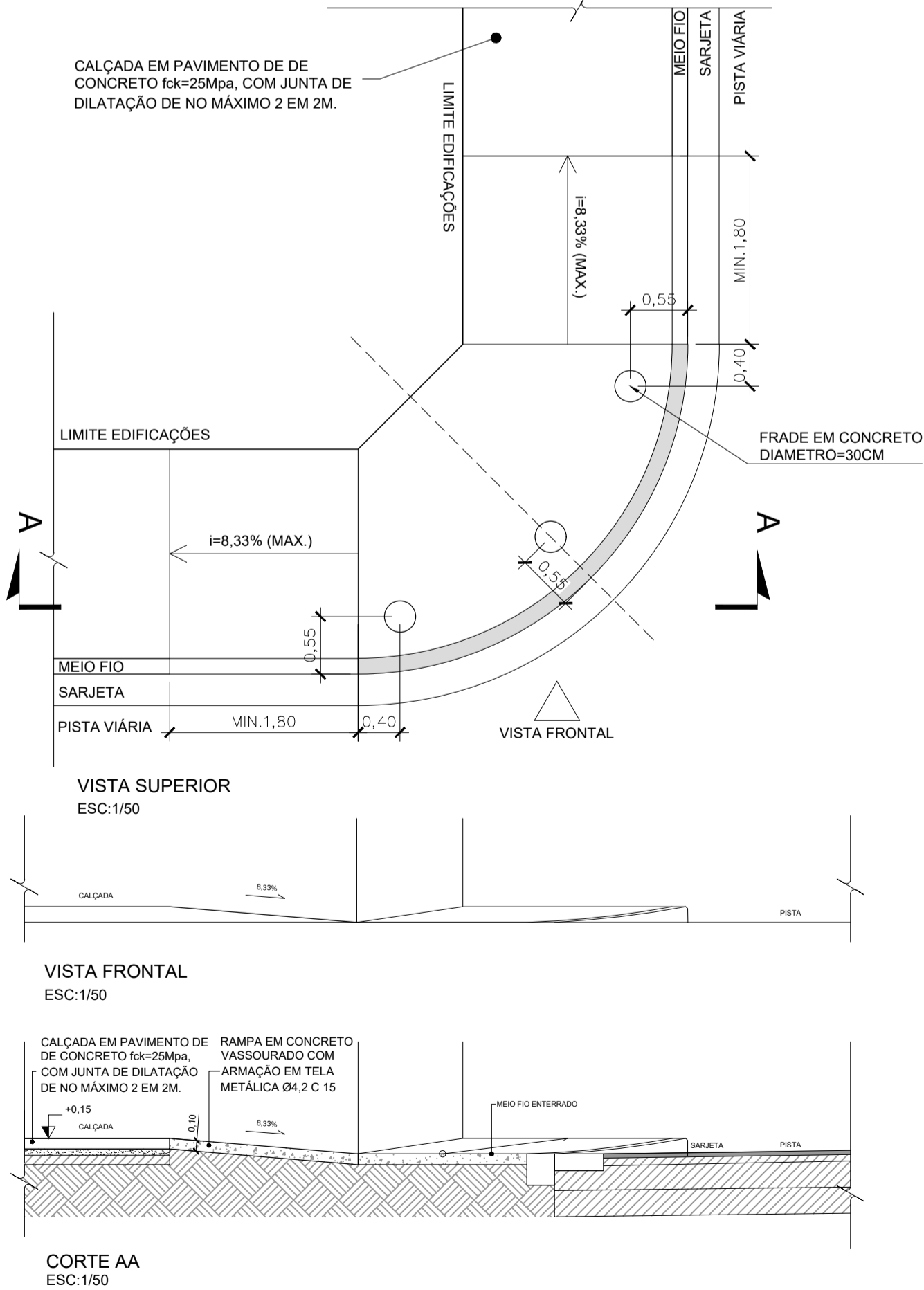
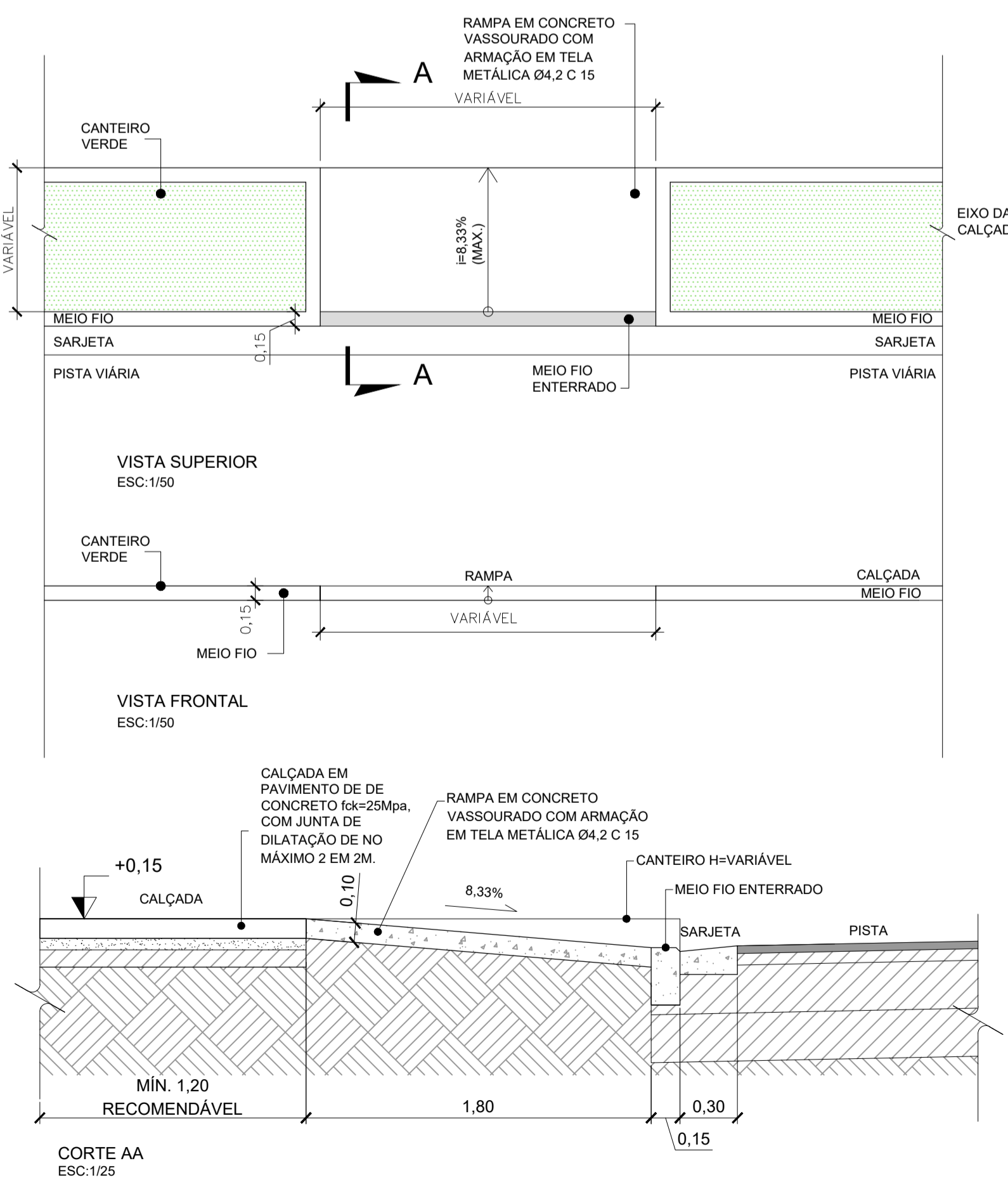
PROJ. _____ DATA 08/11/2022
 APROV. _____ DATA 08/11/2022

RESPONSÁVEL _____

ESCALA 1:500

PROJETO DE URBANISMO
 DETALHES DE URBANISMO

Nº DA PRANCHA 01 DE 01
 Nº DESENHO URBAN_DETALHES_01-01_RS



4 DETALHE RP3: RAMPA TIPO 3 - EM CALÇADAS DE ACESSO AO PASSEIO CENTRAL

5 DETALHE RP4: RAMPA TIPO 4 - PARA ACESSOS EM ESQUINAS

6 DETALHE RP5: RAMPA TIPO 5 - PARA ACESSO DE VEÍCULOS

01	7	0,6
02	7	0,2
03	7	0,8
04	7	0,3
05	7	0,4
06	7	0,5
07	7	0,1
08	7	0,35
09	7	0,25
10	7	0,7
11	7	0,55
12	7	0,65
13	7	0,45
14	7	0,15
15	7	0,18
01	08/11/2022	0,20

