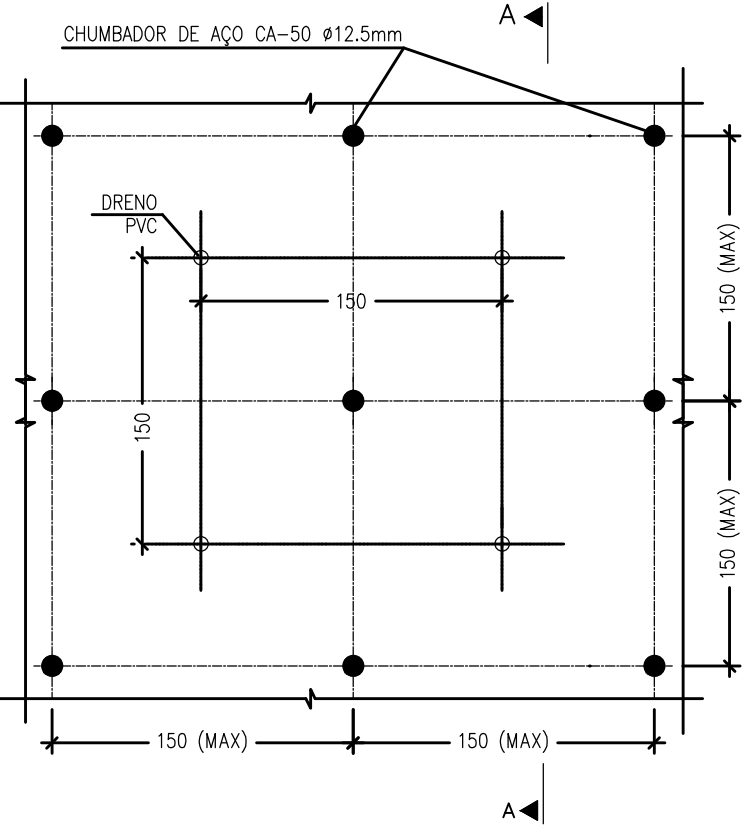
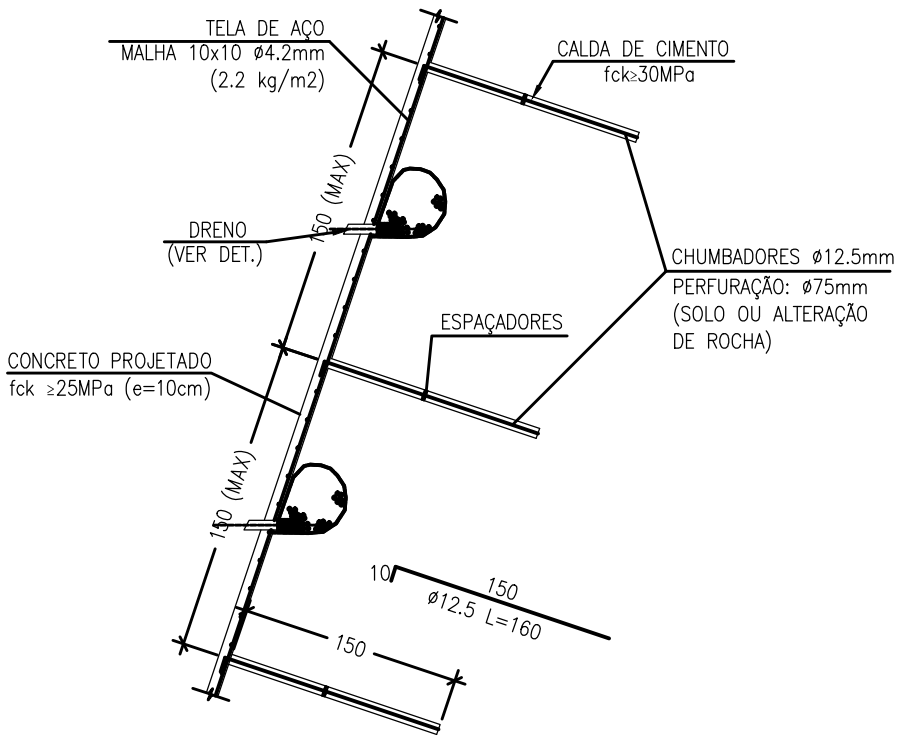




PLANTA DE SITUAÇÃO SEM ESCALA



CONCRETO PROJETADO SEM ESCALA



NOTAS:

1. COTAS E DIMENSÕES EM METRO, EXCETO ONDE INDICADO.
2. TODAS AS MEDIDAS APRESENTADAS DEVERÃO SER CONFIRMADAS POR OCASIÃO DA LOCAÇÃO DA OBRA.
3. O MÉTODO EXECUTIVO DEVERÁ SER ADEQUADO ÀS CONDICIONANTES LOCAIS E GEOLÓGICAS, VISANDO A SEGURANÇA DURANTE A EXECUÇÃO DA OBRA.
4. MATERIAIS:

CORTINA ATIRANTADA:
CONCRETO ARMADO: $f_{ck} \geq 25 \text{ MPa}$;
CONCRETO MAGRO: $f_{ck} \geq 10 \text{ MPa}$;
AÇO CA-50;
TIRANTE: $CT > 20 \text{ T}$ E $\varnothing=32\text{mm}$

DRENAGEM:
CONCRETO ARMADO: $f_{ck} \geq 25 \text{ MPa}$;
CONCRETO MAGRO: $f_{ck} \geq 10 \text{ MPa}$;
AÇO CA-50;

5 . O COBRIMENTO DAS ARMADURAS DA DRENAGEM E DA CORTINA ATIRANTADA DEVERÁ SER DE 3 cm;
6. A DOBRAGEM E EMENDA DAS BARRAS DEVERÃO ESTAR DE ACORDO COM A NBR-6118.

1	MAR/2022	LFF	PR	EMIÇÃO INICIAL
Nº	DATA	VISTO	APROV.	REVISÕES
EMUSA – PREFEITURA MUNICIPAL DE NITERÓI				
LOCAL SANTA ROSA - NITERÓI		PROJETO LFF		
ENDEREÇO RUA DOUTOR CONSTANTINO, 189 E 191		DESENHO LFF		
COORDENADAS 23K, 696.455E, 7.466.485S		VISTO LFF		
ASSUNTO RECUPERAÇÃO DE ENCOSTA		APROVADO		
TÍTULO PLANTA DE SITUAÇÃO E CONCRETO PROJETADO		DATA 30/03/22		
		ESCALA SEM ESCALA		
		PROC.Nº		
		DES.Nº KALIL 01/03		