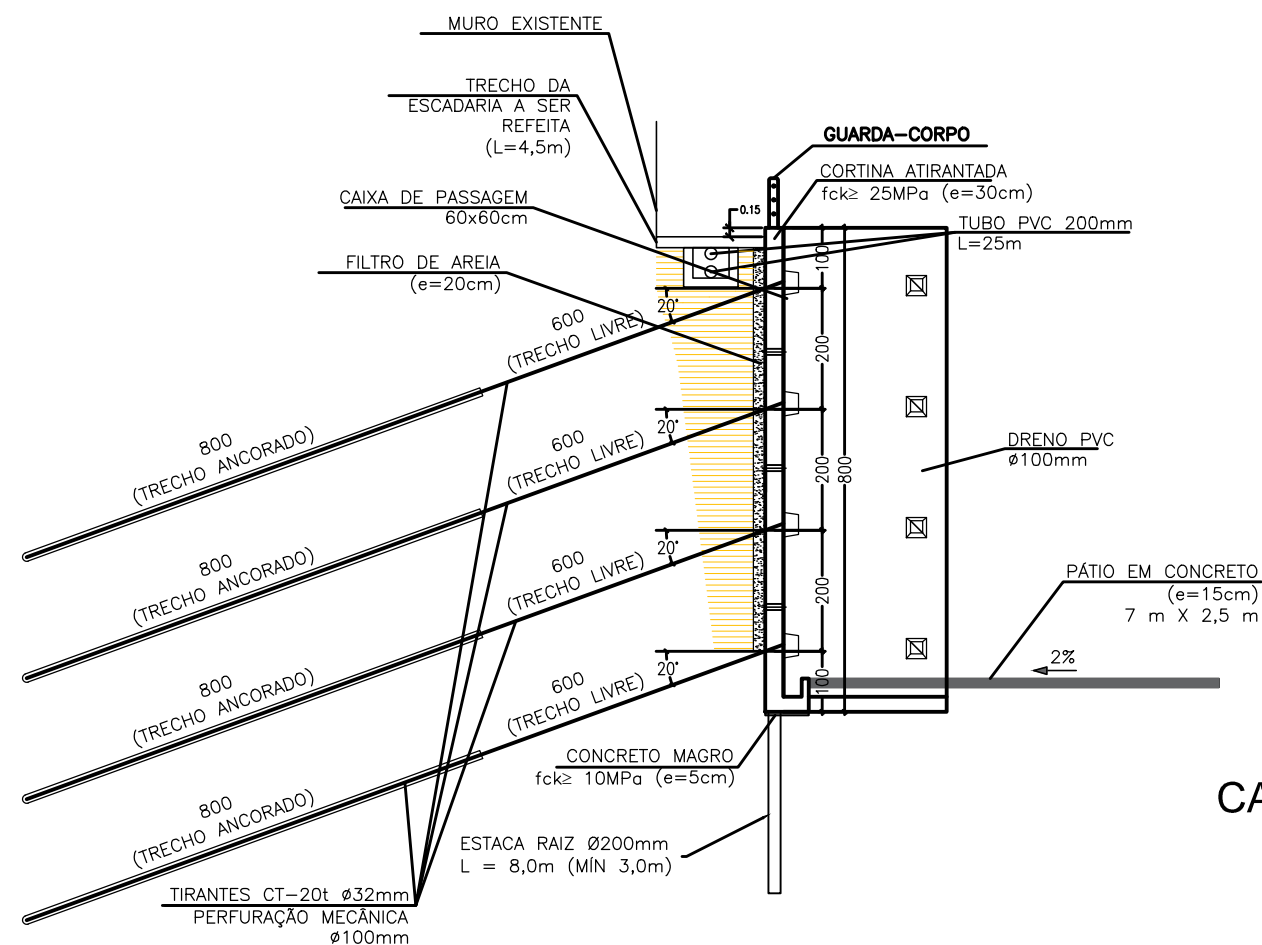
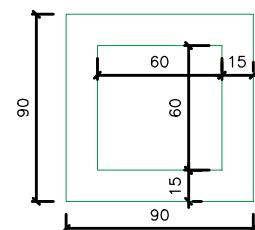
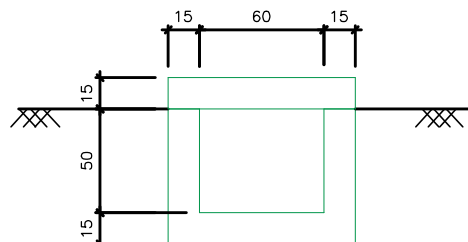


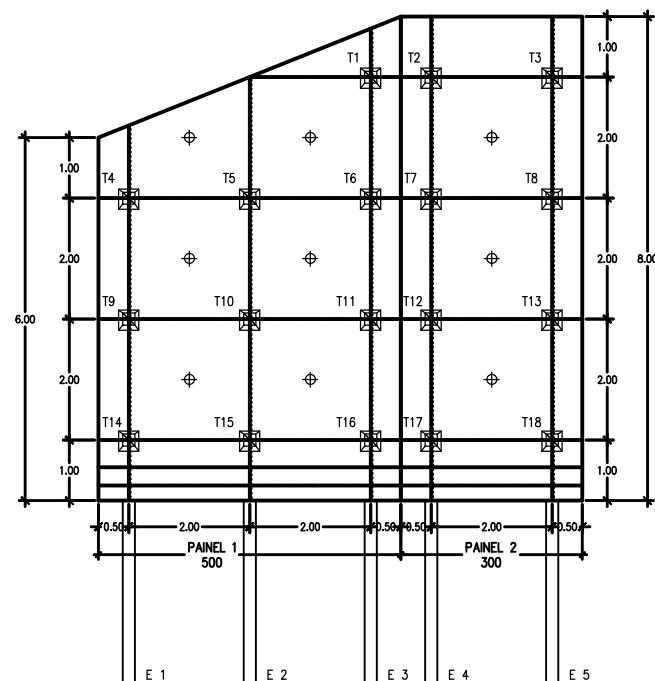
CORTINA ATIRANTADA
SEÇÃO TRANSVERSAL



CAIXA DE PASSAGEM 60x60
SEM ESCALA



CORTINA ATIRANTADA
VISTA FRONTAL



LEGENDA:
□ - TIRANTES CT > 20t Ø32mm
◇ - DRENO PVC Ø100mm

NOTAS:

1. COTAS E DIMENSÕES EM METRO, EXCETO ONDE INDICADO.
2. TODAS AS MEDIDAS APRESENTADAS DEVERÃO SER CONFIRMADAS POR OCASIÃO DA LOCAÇÃO DA OBRA.
3. O MÉTODO EXECUTIVO DEVERÁ SER ADEQUADO ÀS CONDICIONANTES LOCAIS E GEOLÓGICAS, VISANDO A SEGURANÇA DURANTE A EXECUÇÃO DA OBRA.
4. MATERIAIS:

CORTINA ATIRANTADA:
CONCRETO ARMADO: $f_{ck} \geq 25 \text{ MPa}$;
CONCRETO MAGRO: $f_{ck} \geq 10 \text{ MPa}$;
AÇO CA-50;
TIRANTE: CT > 20 T E Ø=32mm

DRENAGEM:
CONCRETO ARMADO: $f_{ck} \geq 25 \text{ MPa}$;
CONCRETO MAGRO: $f_{ck} \geq 10 \text{ MPa}$;
AÇO CA-50;
5. O COBRIMENTO DAS ARMADURAS DA DRENAGEM E DA CORTINA ATIRANTADA DEVERÁ SER DE 3 cm;
6. A DOBRAGEM E EMENDA DAS BARRAS DEVERÃO ESTAR DE ACORDO COM A NBR-6118.

1	07/06/2021	LFF	PR	EMIÇÃO INICIAL
Nº	DATA	VISTO	APROV.	REVISÕES

EMUSA – PREFEITURA MUNICIPAL DE NITERÓI

LOCAL	BAIRRO SÃO LOURENÇO - NITERÓI	PROJETO	LFF
ENDEREÇO	RUA INDÍGENA	DESENHO	LFF
COORDENADAS	23K, 693.875E, 7.467.650S	VISTO	LFF
ASSUNTO	RECUPERAÇÃO DE ENCOSTA E ESCADARIA	APROVADO	
TÍTULO	CORTINA ATIRANTADA	DATA	07/06/21
		ESCALA	SEM ESCALA
		PROC.Nº	
		DES.Nº	INDÍGENA 02/02