

LEGENDA

- POSTE DE CONCRETO
- POSTE COM CÂMERA
- POSTE COM ILUMINAÇÃO
- POSTE COM ILUMINAÇÃO E TRANSFORMADOR
- POSTE SINALIZAÇÃO VERTICAL
- POSTE METÁLICO
- POSTE DE CONCRETO COM TRANSFORMADOR
- BALIZADOR
- CAIXA DE ÁGUAS PLUVIAIS
- CAIXA SEM IDENTIFICAÇÃO
- CAIXA DE ESGOTO
- CAIXA DE ELÉTRICA
- CAIXA DE INCÊNDIO
- CAIXA DE ÁGUAS DE NÍTEROI
- CAIXA DE GÁS
- CAIXA DE REDE DE TV
- HERIANTE
- CAIXA DE TELEFONA
- ORELHÃO EXISTENTE
- PLACA DE REGULAMENTAÇÃO
- LIXEIRA
- PLACA DE PROPAGANDA - CALÇADA
- PLACA ADVERTÊNCIA
- PLACA DE SERVIÇOS
- PLACA DE INDICAÇÃO / ORIENTAÇÃO
- BEMAFORD EXISTENTE
- PLACA ATRATIVO TURÍSTICO
- PLACA DE IM
- PLACA EDUCATIVA
- PLACA ALERTA E PERIGO
- DEMOLIR
- CONSTRUIR

LEGENDA - PAGINAÇÃO

LEGENDA - ARBORIZAÇÃO

ARBORIZADO PORTE

ARBORIZADO MEIO PORTE

ARBORIZADO GRANDE PORTE

ARBORIZADO A SER REPOSIÇÃO

PLANTA DE SITUAÇÃO

NOTAS:

1. CALHA TÉCNICA

2. VER PROJETO ESPECÍFICO PARA A EXECUÇÃO DA CALHA TÉCNICA

3. A CALHA TÉCNICA DEVERÁ SER DIMENSIONADA E COMPATIBILIZADA DE ACORDO COM AS NORMAS TÉCNICAS, ALÉM DE ATENDER EXIGÊNCIAS DAS CONCESSIONÁRIAS E DA PREFEITURA MUNICIPAL DE NITERÓI.

DI 30/10/19

REV. DATA

EMIÇÃO INICIAL

DISCRIMINAÇÃO

APROV. FORMAL

APROV. COPIA

11/A-21'-26'

PROJETO BÁSICO

11/A-21'-26' - RUA JOSÉ CLEMENTE

CENTRO CALÇADAS LIVRES

NITERÓI / RJ

ARQUITETURA

DATA 30/10/19

ESCALA 1/200

DISCIPLINA URBANISMO

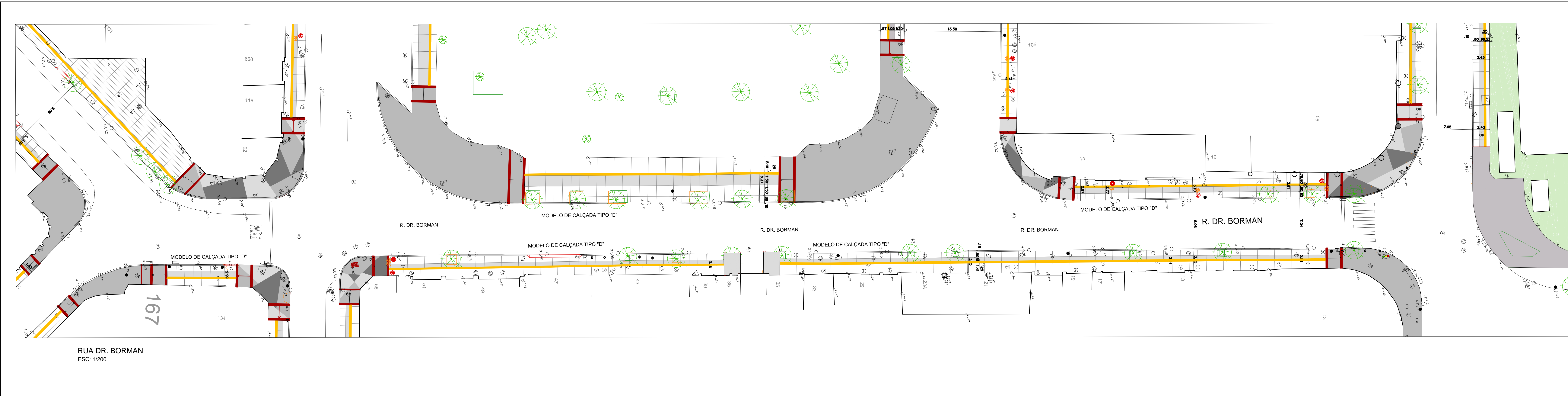
ETAPA PROJETO BÁSICO

AUTOR DO PROJETO: JOSÉ RENATO MARTINS MACHADO

CREA: 1995122162

PROJETO: PROJETO BÁSICO

ARGO-PLANTA_GERAL_SETOR: 03C.dwg



LEGENDA

- POSTE DE CONCRETO
- POSTE COM CÂMERA
- POSTE COM ILUMINAÇÃO
- POSTE COM ILUMINAÇÃO E TRANSFORMADOR
- POSTE SINALIZAÇÃO VERTICAL
- POSTE METÁLICO
- POSTE DE CONCRETO COM TRANSFORMADOR
- BALIZADOR
- CAIXA DE ÁGUAS PLUVIAIS
- CAIXA SEM IDENTIFICAÇÃO
- CAIXA DE ESGOTO
- CAIXA DE ELÉTRICA
- CAIXA DE INCÊNDIO
- CAIXA DE ÁGUAS DE NÍTEROI
- CAIXA DE GÁS
- CAIXA DE REDE DE TV
- HERIANTE
- CAIXA DE TELEFONA
- ORELHÃO EXISTENTE
- PLACA DE REGULAMENTAÇÃO
- LIXEIRA
- PLACA DE PROPAGANDA - CALÇADA
- PLACA ADVERTÊNCIA
- PLACA DE SERVIÇOS
- PLACA DE INDICAÇÃO / ORIENTAÇÃO
- BEMAFORD EXISTENTE
- PLACA ATRATIVO TURÍSTICO
- PLACA DE IM
- PLACA EDUCATIVA
- PLACA ALERTA E PERIGO
- DEMOLIR
- CONSTRUIR

LEGENDA - PAGINAÇÃO

LEGENDA - ARBORIZAÇÃO

ARBORIZADO PORTE

ARBORIZADO MEIO PORTE

ARBORIZADO GRANDE PORTE

ARBORIZADO A SER REPOSIÇÃO

PLANTA DE SITUAÇÃO

NOTAS:

1. CALHA TÉCNICA

2. VER PROJETO ESPECÍFICO PARA A EXECUÇÃO DA CALHA TÉCNICA

3. A CALHA TÉCNICA DEVERÁ SER DIMENSIONADA E COMPATIBILIZADA DE ACORDO COM AS NORMAS TÉCNICAS, ALÉM DE ATENDER EXIGÊNCIAS DAS CONCESSIONÁRIAS E DA PREFEITURA MUNICIPAL DE NITERÓI.

DI 30/10/19

REV. DATA

EMIÇÃO INICIAL

DISCRIMINAÇÃO

APROV. FORMAL

APROV. COPIA

25'

PROJETO BÁSICO

25' - RUA DR. BORMAN

CENTRO CALÇADAS LIVRES

NITERÓI / RJ

ARQUITETURA

DATA 30/10/19

ESCALA 1/200

DISCIPLINA URBANISMO

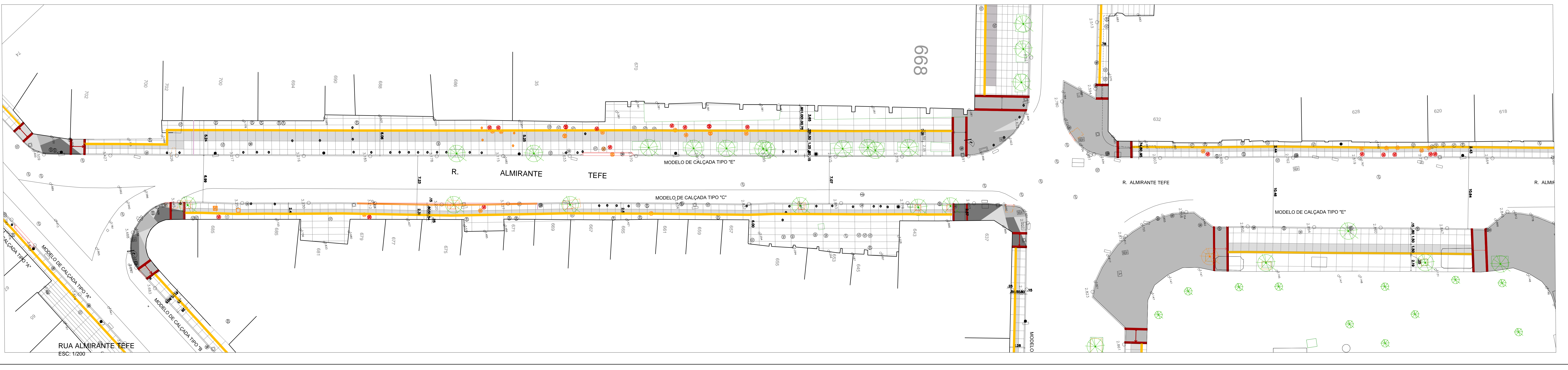
ETAPA PROJETO BÁSICO

AUTOR DO PROJETO: JOSÉ RENATO MARTINS MACHADO

CREA: 1995122162

PROJETO: PROJETO BÁSICO

ARGO-PLANTA_GERAL_SETOR: 03C.dwg



LEGENDA

- POSTE DE CONCRETO
- POSTE COM CÂMERA
- POSTE COM ILUMINAÇÃO
- POSTE COM ILUMINAÇÃO E TRANSFORMADOR
- POSTE SINALIZAÇÃO VERTICAL
- POSTE METÁLICO
- POSTE DE CONCRETO COM TRANSFORMADOR
- BALIZADOR
- CAIXA DE ÁGUAS PLUVIAIS
- CAIXA SEM IDENTIFICAÇÃO
- CAIXA DE ESGOTO
- CAIXA DE ELÉTRICA
- CAIXA DE INCÊNDIO
- CAIXA DE ÁGUAS DE NÍTEROI
- CAIXA DE GÁS
- CAIXA DE REDE DE TV
- HERIANTE
- CAIXA DE TELEFONA
- ORELHÃO EXISTENTE
- PLACA DE REGULAMENTAÇÃO
- LIXEIRA
- PLACA DE PROPAGANDA - CALÇADA
- PLACA ADVERTÊNCIA
- PLACA DE SERVIÇOS
- PLACA DE INDICAÇÃO / ORIENTAÇÃO
- BEMAFORD EXISTENTE
- PLACA ATRATIVO TURÍSTICO
- PLACA DE IM
- PLACA EDUCATIVA
- PLACA ALERTA E PERIGO
- DEMOLIR
- CONSTRUIR

LEGENDA - PAGINAÇÃO

LEGENDA - ARBORIZAÇÃO

ARBORIZADO PORTE

ARBORIZADO MEIO PORTE

ARBORIZADO GRANDE PORTE

ARBORIZADO A SER REPOSIÇÃO

PLANTA DE SITUAÇÃO

NOTAS:

1. CALHA TÉCNICA

2. VER PROJETO ESPECÍFICO PARA A EXECUÇÃO DA CALHA TÉCNICA

3. A CALHA TÉCNICA DEVERÁ SER DIMENSIONADA E COMPATIBILIZADA DE ACORDO COM AS NORMAS TÉCNICAS, ALÉM DE ATENDER EXIGÊNCIAS DAS CONCESSIONÁRIAS E DA PREFEITURA MUNICIPAL DE NITERÓI.

DI 30/10/19

REV. DATA

EMIÇÃO INICIAL

DISCRIMINAÇÃO

APROV. FORMAL

APROV. COPIA

A/12-14

PROJETO BÁSICO

A/12-14 - RUA ALMIRANTE TEFE

CENTRO CALÇADAS LIVRES

NITERÓI / RJ

ARQUITETURA

DATA 30/10/19

ESCALA 1/200

DISCIPLINA URBANISMO

ETAPA PROJETO BÁSICO

AUTOR DO PROJETO: JOSÉ RENATO MARTINS MACHADO

CREA: 1995122162

PROJETO: PROJETO BÁSICO

ARGO-PLANTA_GERAL_SETOR: 03C.dwg