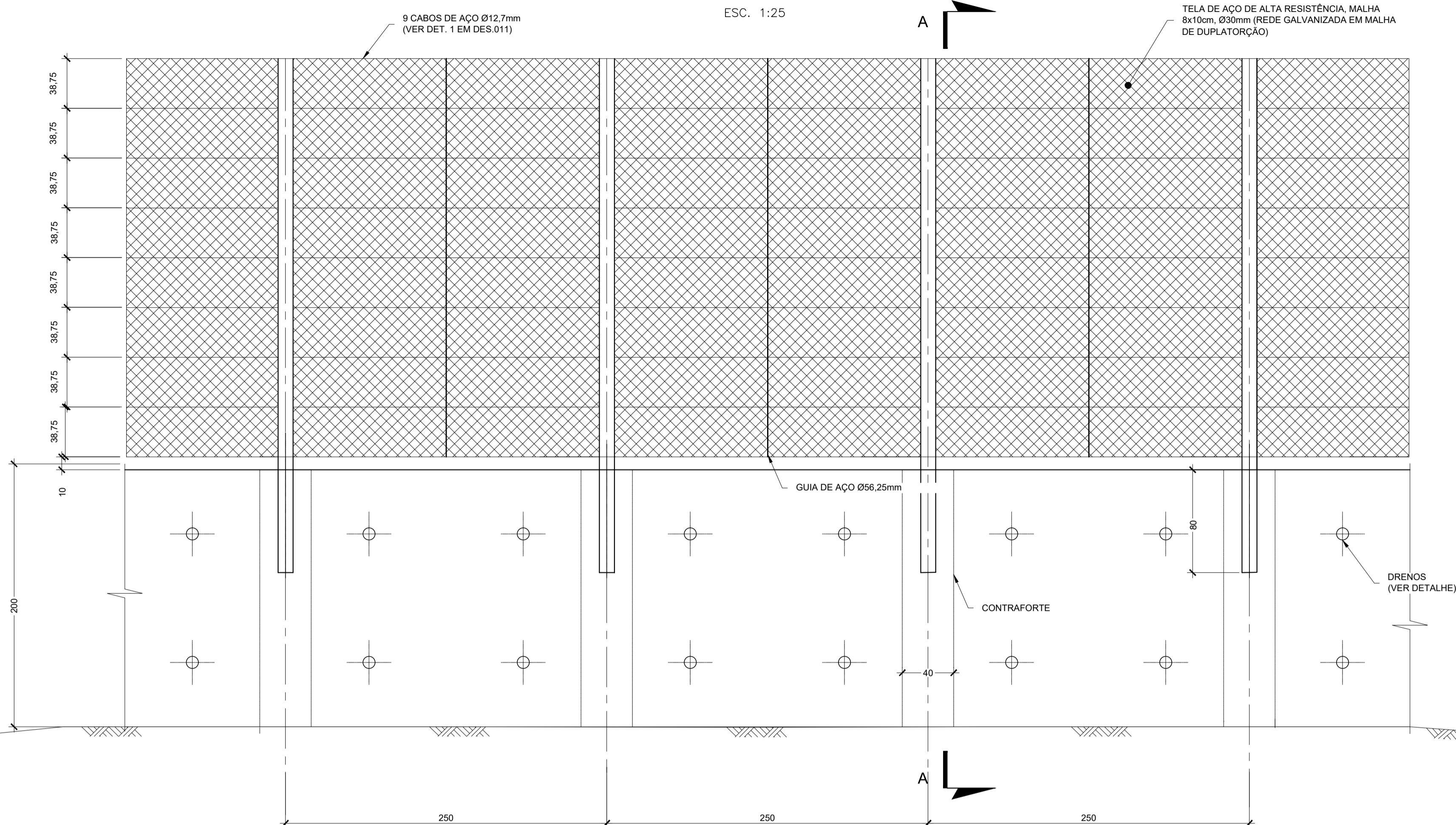


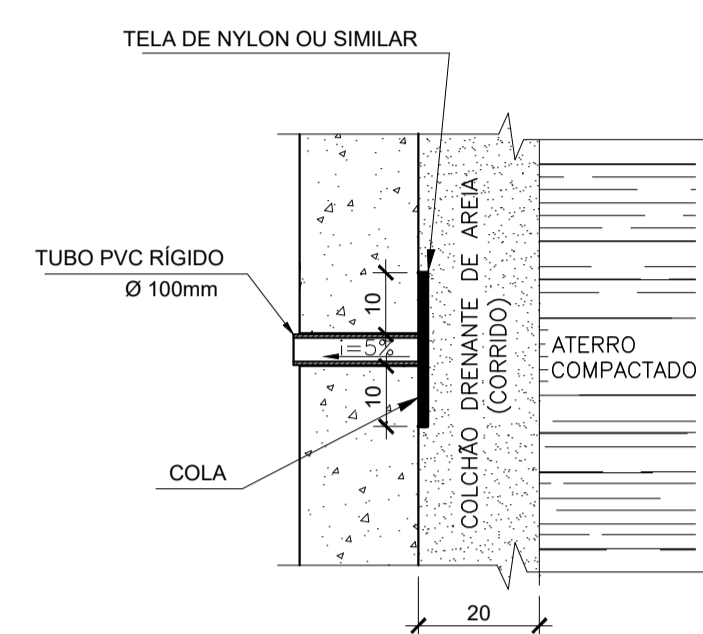
VISTA FRONTAL

ESC. 1:25



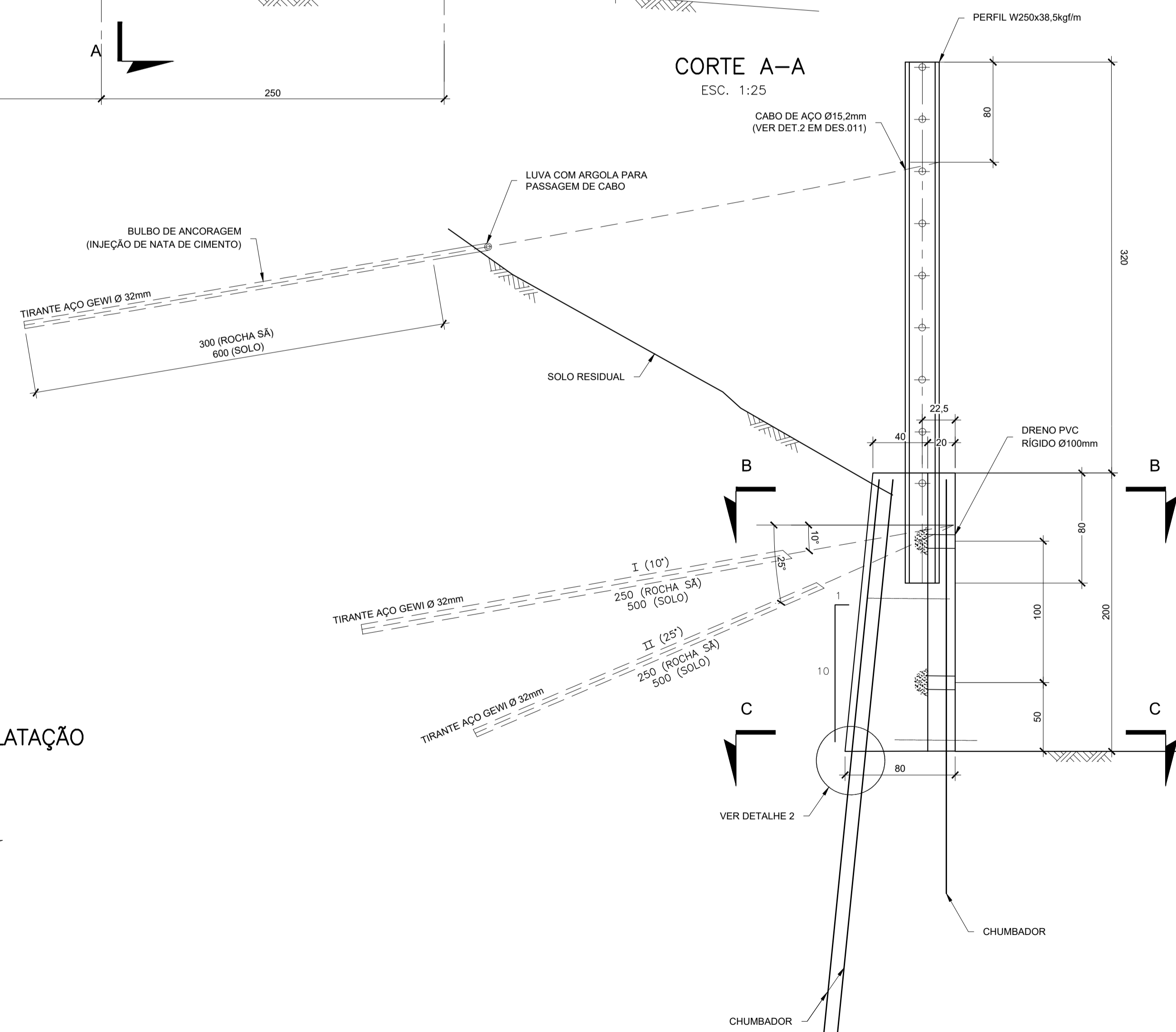
DETALHE 1 - DRENOS

ESC. 1:25



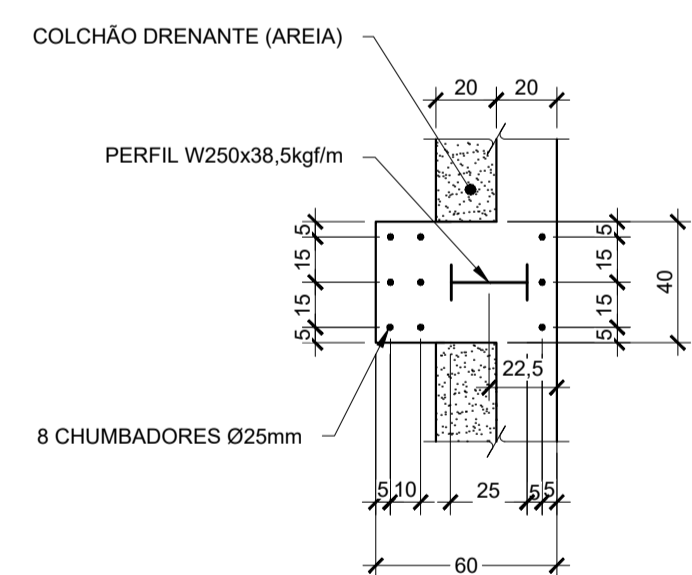
CORTE A-A

ESC. 1:25



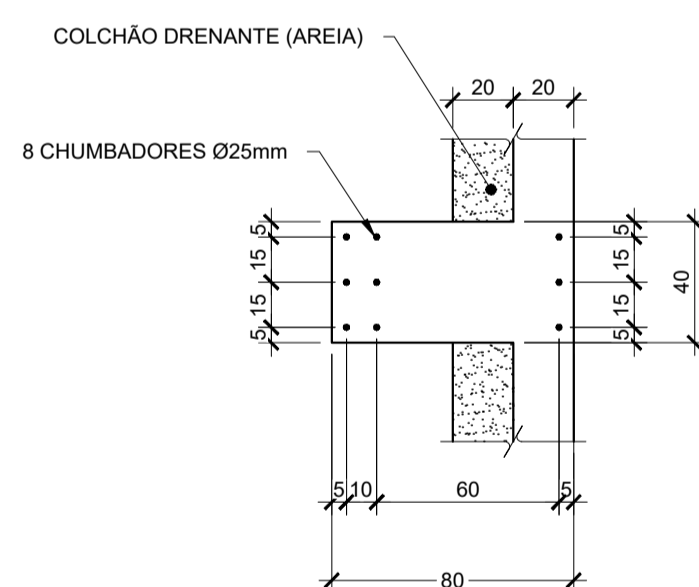
CORTE B-B

ESC. 1:25



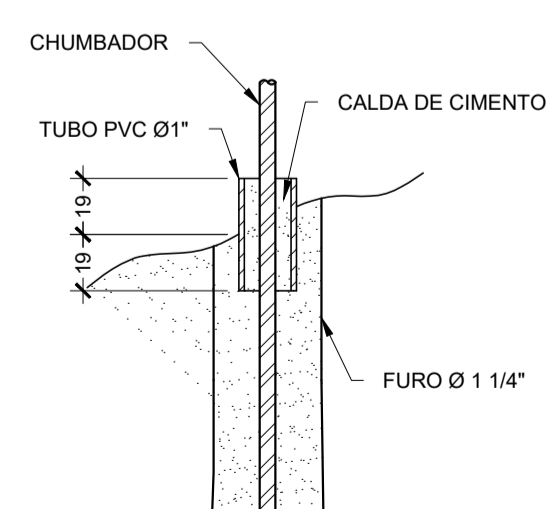
CORTE C-C

ESC. 1:25



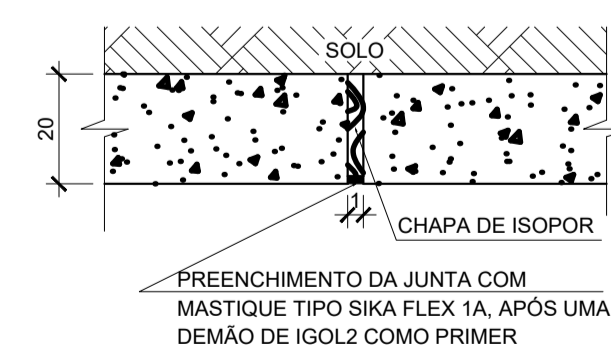
DETALHE 2 - PROTEÇÃO DOS CHUMBADORES

ESC. 1:25



DETALHE 3 - JUNTA DE DILATAÇÃO

ESC. 1:25



DOCUMENTOS DE REFERÊNCIA:

1. LEVANTAMENTO TOPOGRÁFICO.
2. ANOTAÇÕES DE CAMPO E FOTOGRAFIAS TIRADAS.

NOTAS:

1. TODAS AS DIMENSÕES E ELEVAÇÕES ESTÃO EM METRO, EXCETO ONDE INDICADO.
2. O MÉTODO EXECUTIVO DEVERÁ SER ADEQUADO AS CONDIÇÕES GEOLÓGICO-GEOTÉCNICAS E TOPOGRÁFICAS LOCAIS, VISANDO A SEGURANÇA DURANTE A EXECUÇÃO DA OBRA
3. AS CARACTERÍSTICAS DAS INTERVENÇÕES GEOTÉCNICAS, A SEREM APLICADAS EM CADA CASO, PODEM VARIAR CONFORME AS DIMENSÕES E ASPECTOS GEOLÓGICO-GEOTÉCNICOS DO TALUDE, AFERIDOS DURANTE AS OBRAS. A PROJETISTA DEVERÁ SER CONSULTADA NO CASO DE ALTERAÇÕES NO PROJETO.
4. DEVERÁ SER PREVISTA EM CAMPO UMA COMPATIBILIZAÇÃO ENTRE A TOPOGRAFIA EXISTENTE E AS INTERVENÇÕES PROJETADAS.
5. AS COORDENADAS APRESENTADAS SÃO INDICATIVAS E A LOCAÇÃO FINAL DE CADA INTERVENÇÃO DEVERÁ SER AJUSTADA EM CAMPO DURANTE A FASE DE OBRAS.
6. CONCRETO ESTRUTURAL $f_{ck}=25MPa$, FATOR A/C MÁXIMO =0,5, AÇO CA-50A.
7. COBRIMENTO DAS ARMADURAS = 4,0cm A DOBRAGEM E EMENDA DAS BARRAS DEVERÃO ESTAR DE ACORDO COM A NBR 6118.
8. TRANSPASSE = 100cm.
9. A TELA DE IMPACTO DE ALTA RESISTÊNCIA DEVERÁ SER FIXADA NOS PERFIS E CABOS DE AÇO.
10. AS BARREIRAS DE IMPACTO FORAM DIMENSIONADAS PARA ABSORVER IMPACTOS DE BLOCOS DE ROCHA COM VOLUMES DE ATÉ 1,50m³.
11. OS PERFIS METÁLICOS W250x38,5kgf/m, AS GUIAS, AS BARRAS (TIRANTES, CHUMBADORES E GRAMPOS) E A CABEÇA DAS ANCORAGENS DEVERÃO TER PROTEÇÃO ANTICORROSIVA, COMPOSTA POR LIMPEZA COM FOSFATIZANTE, PREPARAÇÃO E APLICAÇÃO DE PINTURA A BASE DE TINTA EPOXI, NA COR A SER DEFINIDA PELA FISCALIZAÇÃO.
12. O DIÂMETRO MÍNIMO DE PERFURAÇÃO DOS FUROS PARA A EXECUÇÃO DOS GRAMPOS E TIRANTES DEVE SER DO TIPO HX (100mm).
13. TODOS OS GRAMPOS E CHUMBADORES DEVERÃO RECEBER CENTRALIZADORES E A INJEÇÃO DA BAINHA DEVERÁ SER EXECUTADA POR GRAVIDADE OU BAIXA PRESSÃO (ATÉ 0,5kgf/cm²) IMEDIATAMENTE APÓS A COLOCAÇÃO DAS BARRAS NO FURO.
14. A APLICAÇÃO DO REVESTIMENTO DA FACE EM CONCRETO PROJETADO DEVE SER REALIZADA APÓS ACERTO MANUAL DA SUPERFÍCIE DO TALUDE, REMOÇÃO DO MATERIAL SÓLTO COM LIXO, DETRITOS E PEQUENAS RAÍZES.
15. DEVERÁ SER PREVISTA DRENAGEM SUPERFICIAL NOS TALUDES. A LOCAÇÃO DAS CANALETAS, DESCIDAS EM DEGRAUS E CAIXAS DE PASSAGEM DEVERÃO SER AJUSTADAS EM CAMPO, CONFORME TOPOGRAFIA LOCAL, BUSCANDO UMA MELHOR EFICIÊNCIA PARA O SISTEMA DE DRENAGEM.