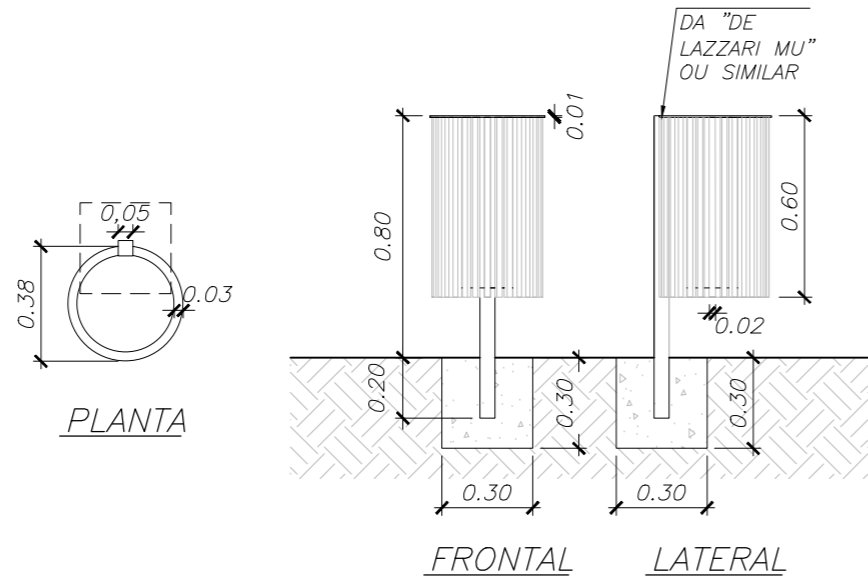
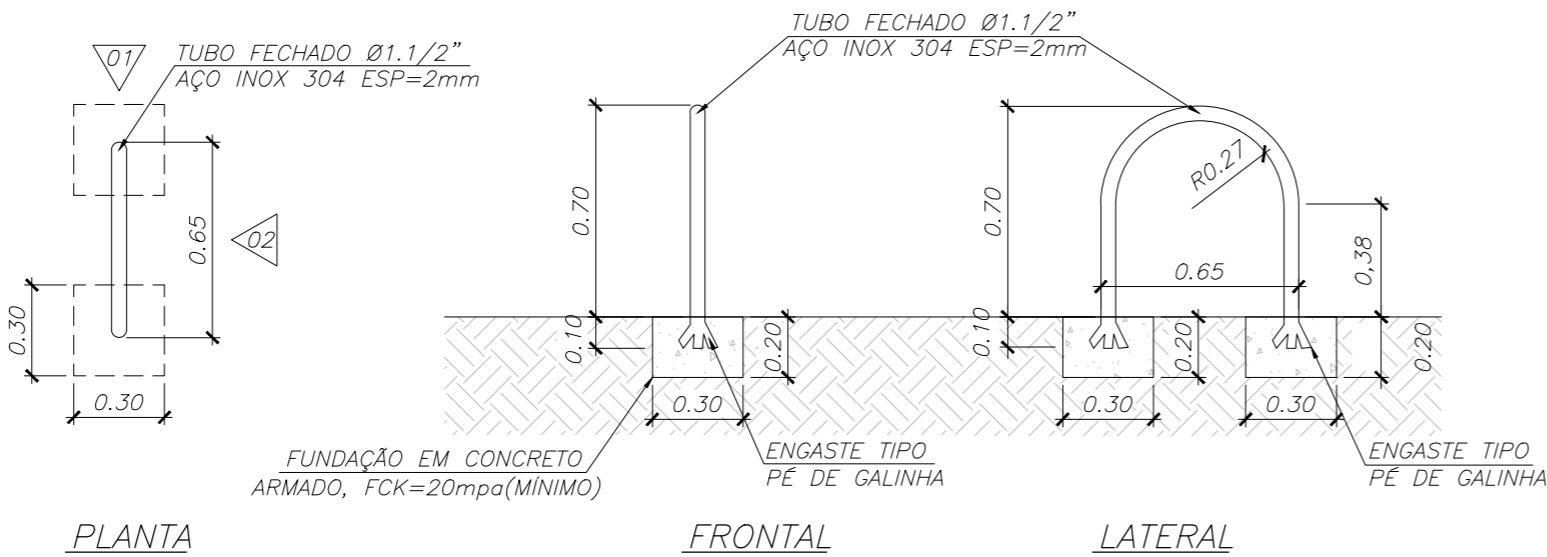


DETALHE BANCO GAIVOTA  
ESC.:1/25



DETALHE LIXEIRA  
ESC.:1/25





DETALHE PARACICLO U INVERTIDO  
ESC.:1/25



NOTAS GERAIS:

- 1 - UNIDADE EM METRO, EXCETO ONDE INDICADO.  
2 - VERIFICAR AS LARGURAS VARIÁVEIS NA OBRA.  
3 - A INDICAÇÃO DE PAISAGISMO É MERAMENTE ILUSTRATIVA.  
4 - A ESTRUTURA DE FUNDAÇÃO APRESENTADA É REPRESENTATIVA, DEVENDO A MESMA SER AFERIDA PELO FORNECEDOR/PROJETISTA DE ESTRUTURAS, DE ACORDO COM O PESO E DIMENSÃO DE CADA MOBILIÁRIO.  
5 - O ASSENTO DEVERÁ SER FIXADO À BASE DE ALVENARIA POR PARAFUSOS MG COM CABEÇA CHATA E SEXTAVADO INTERNO.  
6- NORMAS:  
- NBR 9050/04: ACESSIBILIDADE A EDIFICAÇÃO, MOBILIÁRIO, ESPAÇOS E EQUIPAMENTOS URBANOS. ABNT 2004.  
- PROJETO BÁSICO CICLOVIÁRIO DE NITERÓI(2016) - MANUAL DE INFRAESTRUTURA CICLOVIÁRIA.

A	06/08/2020	EMIÇÃO INICIAL	VC
REV.	DATA	REVISÃO	ASSINATURA

			<h1>Contec Engenharia</h1>			site: www.conteceng.com.br tel: (+55 21) 98827-8120 (+55 21) 98216-6669					
CLIENTE			PREFEITURA MUNICIPAL DE NITERÓI - EMUSA								
OBRA			ENTORNO DA PRAÇA RENASCENÇA E MERCADO MUNICIPAL - NITERÓI/RJ								
TÍTULO			PROJETO EXECUTIVO PARA REUBANIZAÇÃO DO ENTORNO DA PRAÇA RENASCENSA E MERCADO MUNICIPAL DETALHAMENTO - URBANIZAÇÃO - MOBILIÁRIO				ESCALA  INDICADA				
DESENHO VC		RESPONSÁVEL GG		DATA 31/07/2020		N		025		DU-005	