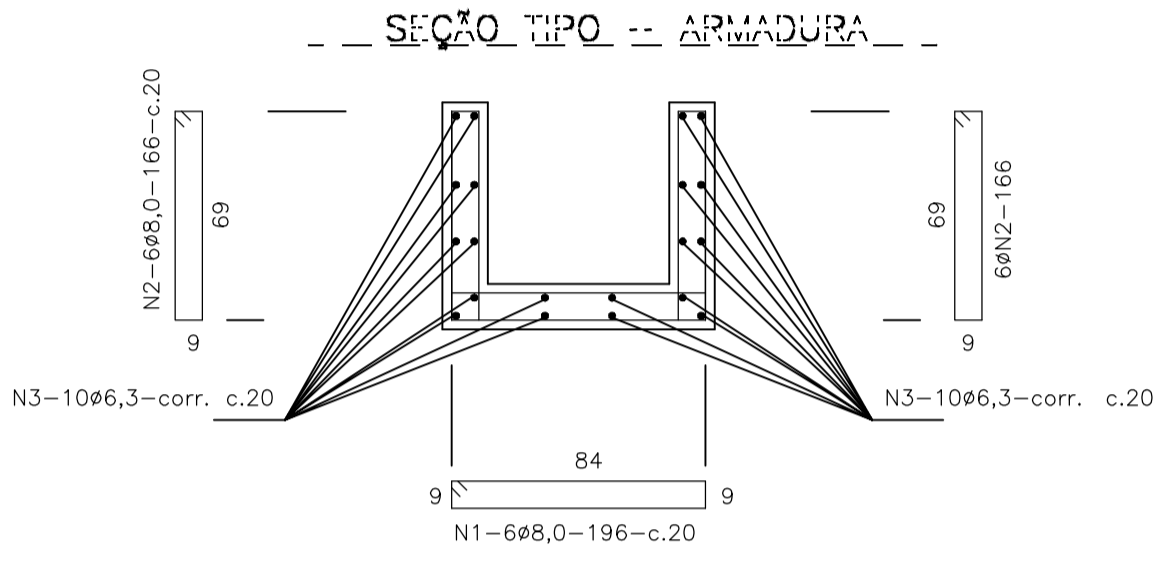


## Esc. 1:25

\_\_CORTE A-A\_\_--\_\_FORMA\_\_--



N	Ø	Q	COMPRIMENTO	
			UNIT.(cm)	TOTAL (m)
1	8,0	6	196	12
2	8,0	12	166	20
3	6,3	20	corr.	20
4	20	2	200	40
5				

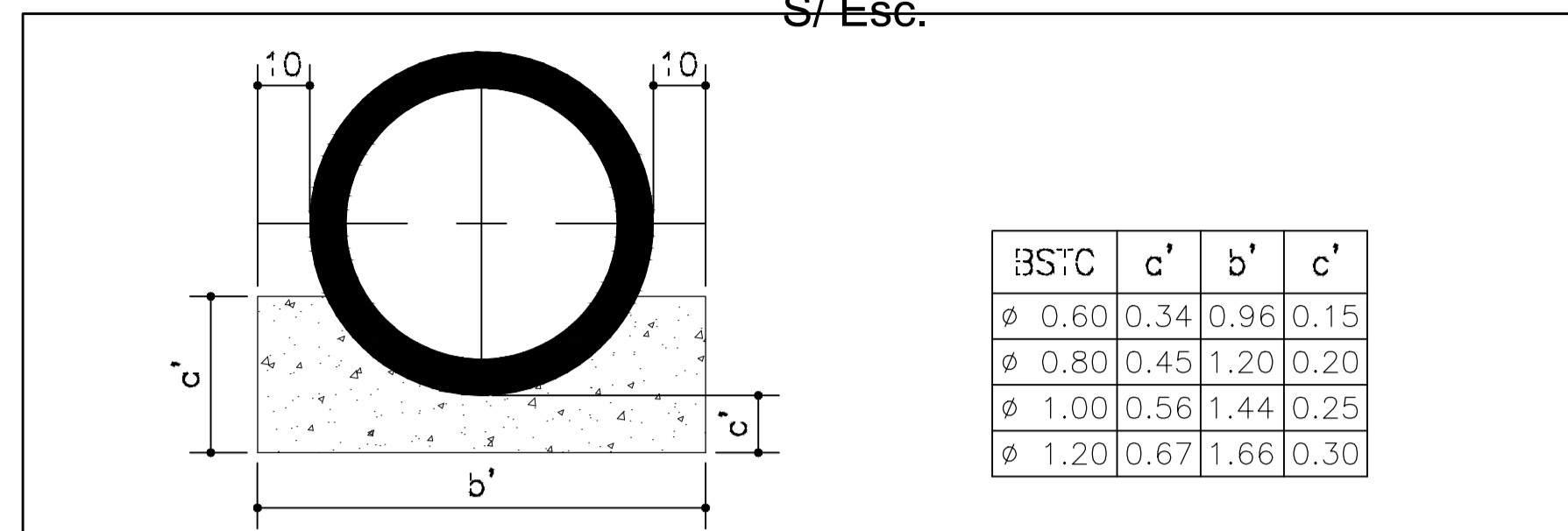
Ø	COMP. TOTAL (m)	MASSA TOTAL (kg)
20	40	99
8,0	32	13
6,3	20	5
MASSA		117 kg

## Esc. 1:25

TABELA DE ARMADURA				
AÇO CA-50				
N	DIÂMETRO (mm)	COMPRIMENTO (m)	PESO UNITÁRIO (kg)	PESO TOTAL (kg)
1	8.0	2.46	0.40	0.99
2	8.0	2.74	0.40	1.10
3	5.0	3.04	0.16	0.49
4	5.0	2.76	0.16	0.44
			TOTAL	3.02

TCC 01			
	SERVIÇO	UNIDADE	QUANTIDADE
CONCRETO	fck ≥ 15 MPa	m3	0.092
AÇO CA-50		kg	12.08
FORMAS		m2	1.38

~~S/ Esc.~~

Esc. 1:25

**PLANTA -- ARMADURA**

**SEÇÃO TIPO**

**DETALHE**

**LISTA DE BARRAS**

N	Ø	Q	COMPRIMENTO	
			UNIT.(cm)	TOTAL (m)
1	6,3	32	68	33
2	6,3	64	192	123
3	6,3	32	227	73
4	6,3	24	318	76
5				
6				
7	6,3	16	209	33
8	6,3	20	134	27

**RESUMO**

Ø	COMP. TOTAL (m)	MASSA TOTAL (kg)
6,3	365	89
MASSA		89 kg

## Esc. 1:25

SEÇÃO TIPO -- ARMADURA --

SEÇÃO TIPO -- FORMA --

VIGA DE APOIO 20x30 --

CORTE A-A -- FORMA --

LISTA DE FERROS POR METRO DE CANALETA EM DEGRAUS

N	Ø	Q	COMPRIMENTO	
			UNIT.(cm)	TOTAL (m)
1	8,0	7	236	17
2	8,0	14	266	37
3	8,0	2	124	3
4	6,3	30	corr.	30
5	8,0	6	var.	10
6	6,3	8	104	8

RESUMO

Ø	COMP. TOTAL (m)	MASSA TOTAL (kg)
6,3	38	26
8,0	67	10
TOTAL		36 kg

CORTE B-B  
ESTACA Ø150mm

LISTA DE FERROS POR METRO DE ESTACA

N	Ø	Q	COMPRIMENTO	
			UNIT.(cm)	TOTAL (m)
1	10,0	4	corr.	4
2	5,0	26	60	15,6

RESUMO

Ø	COMP. TOTAL (m)	MASSA TOTAL (kg)
10,0	4	2,5
5,0	15,6	2,4
TOTAL		4,9 kg

NAME 0115 :

- A LOCAÇÃO DE CENTRÍMETROS, DIÇETOS OU OUTRO INODADO.
- A OBRAS DA OBRA DEVERÃO SER FEITAS COM AUXÍLIO DE TOPOGRAFIA E ACOMPANHADA PELA FISCALIZAÇÃO.
- O MÉTODO EXECUTIVO DEVERÁ SER ADEQUADO ÀS CONDIÇÕES LOCAIS, RESPEITANDO A SEGURANÇA DA OBRA, ESPECIFICANDO AS GEOTECNICAS.
- PARA QUALQUER ALTERAÇÃO DE PROJETO DEVERÃO SER CONSULTADA A FIRMAS/PROJETISTA.
- QUANTO A CORTINA ANCORADA:
5. — AS ANCORAGENS DEVERÃO SER EXECUTADAS E ENDAADAS DE ACORDO COM A NBR-5629. O RESULTADO DOS ENXARGOS DE RECEBIMENTO DEVERÃO SER FORNECIDOS A FISCALIZAÇÃO:
- INTÉRNOS:
- ANCORAGENS 0=200 KN - 0=32 mm/CM - 05/10/2005, COM ROSCA IMPRESSA COM FURTO
- CALDA DE ENXARGO DE INÉRCIA: 1:04 = 25 MPa
- CONCRETO: 1:04 = 20 MPa, FATOR ACIÃO CIMENTO/MASSA = 0,55 CONSUMO MÁXIMO DE CIMENTO 350 kg/m<sup>3</sup>
- ARMADURA 40x40-50
- DEVERÃO SER CONSULTADAS E ESPECIFICAÇÕES AS NORMAS ESPECÍFICAS DA ABNT:
- ENXARGO DE INÉRCIA DE AGLO. COM CIMENTO COM O CONCRETO APÓS APLICAÇÃO UMA FAIXA DE 3cm E ENVOLVER EM PARTES METÁLICAS COM MASSA DE EPOXI.
- AS ANCORAGENS DEVEM SER:
- PRETENSÃO ANCORAGEM DE ACORDO COM A NBR-5629.
- DISPOSITIVOS QUE GARANTAM A SUA CENTRALIZAÇÃO NO FURO, PARA OS TÊCNICOS LUMRE E ANCORADO.
- AS ENDAADAS DEVEM SER LARGAS, PROTEGIDAS COM LAMINAS PLÁSTICAS.
- O CORRETO ENDAAMENTO DEVERÁ SER DE 150cm. A DORSEMENT E ENDAADAS DOS ANCOROS DEVERÃO ESTAR DE ACORDO COM A NBR-6118.
- 11-1 ALTERNATIVAS PARA OUTRO TIPO DE ANCORAGENS DE AGLO PROVEDOR, SER ACATADAS DESDE QUE ATENHAM A GARANTIA DE ENDAAMENTO E ENDA ENDAAS DO ANCORO.
- AS ENDAADAS E CORTECLOS DEVERÃO SER CONFORMES AO PROJETO, COM O INTUITO DE SE GARANTIR UMA CONDIÇÃO DE SEGURANÇA ADEQUADA A NÃO OCORRER QUALQUER ESCORREGIMENTO.
- 12- O CASO DE MORTE DEVER SER SEMPRE INVESTIGADO E RELATADO A SUA PROPRIEDADE NO RELACÃO AO TIPO DE MORTE (ENFARTIMETO) DEVER SER EXECUTADA CORRESPONDENTE ESPECIFICAÇÃO DO PROJETO.

01	12/MAR			VISTAS E DETALHES; CAIXA COLETORA – INT.06/07
Nº	DATA	VISTO	APROV.	REVISÕES

PROJETO	LOCAL
DESENHO <b>FILIFE</b>	<b>TRAVESSA MIÓTTI - SANTA ROSA -</b> <b>NITERÓI - RJ</b>
VISTO -	ASSUNTO
APROVADO <b>FEIJÓ</b>	<b>OBRAS DE CONTENÇÃO E</b> <b>DRENAGEM</b>
DATA <b>02/2014</b>	TÍTULO
ESCALA <b>INDICADA</b>	<b>CAIXA DE PASSAGEM, CANALETA COM</b> <b>E SEM DEGRAU, CAIXA COLETORA E</b> <b>BUEIRO</b>
DES. Nº 2811-DE-XXX-CT-013_03/03	