



PREFEITURA MUNICIPAL DE NITERÓI

EMUSA

LEVANTAMENTO TOPOGRÁFICO PLANIALTIMÉTRICO, COMUNIDADE DO RATO MOLHADO

DESENHO: RATO MOLHADO

DIRETOR DE OPERAÇÕES:
ANTONIO C. LOUROSA DE S. JUNIOR

EXECUÇÃO:
DANIEL AIELLO PRAES

DATA: SET/2019

FOLHA:

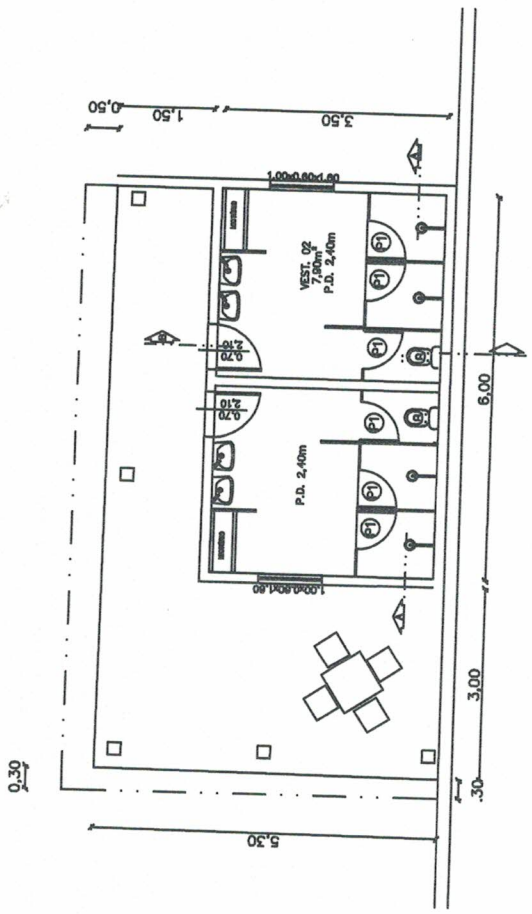
01

ESCALA:

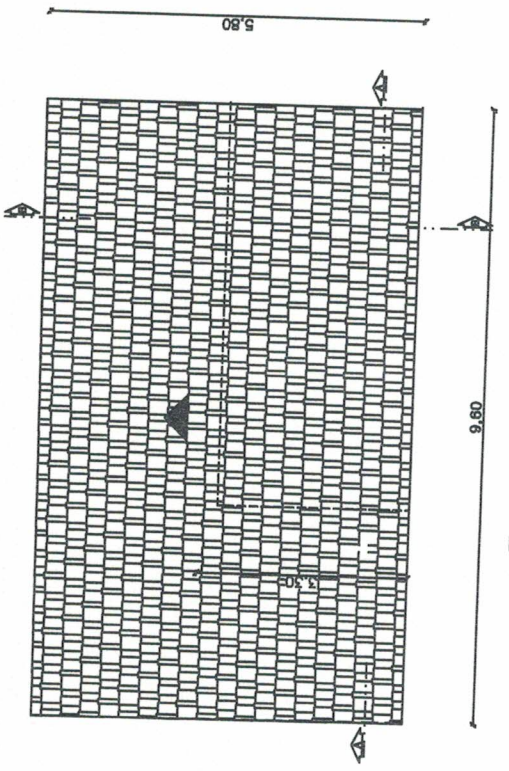
1/500

Rita Curitiba
Engenheira
EMUSA

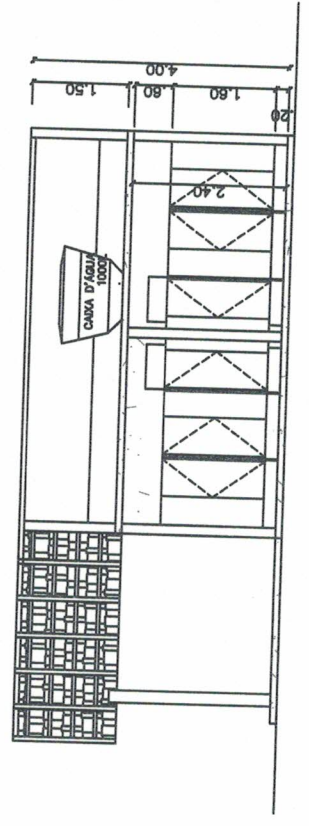
M^a Rita C. M. Andrade
FMUSA



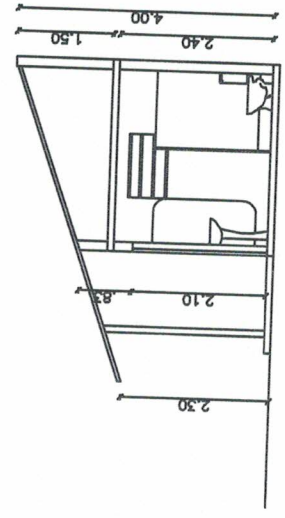
2 PLANTA BAIXA.



3 PLANTA DE COBERTURA



4 CORTE A-A'



5 CORTE B-B'