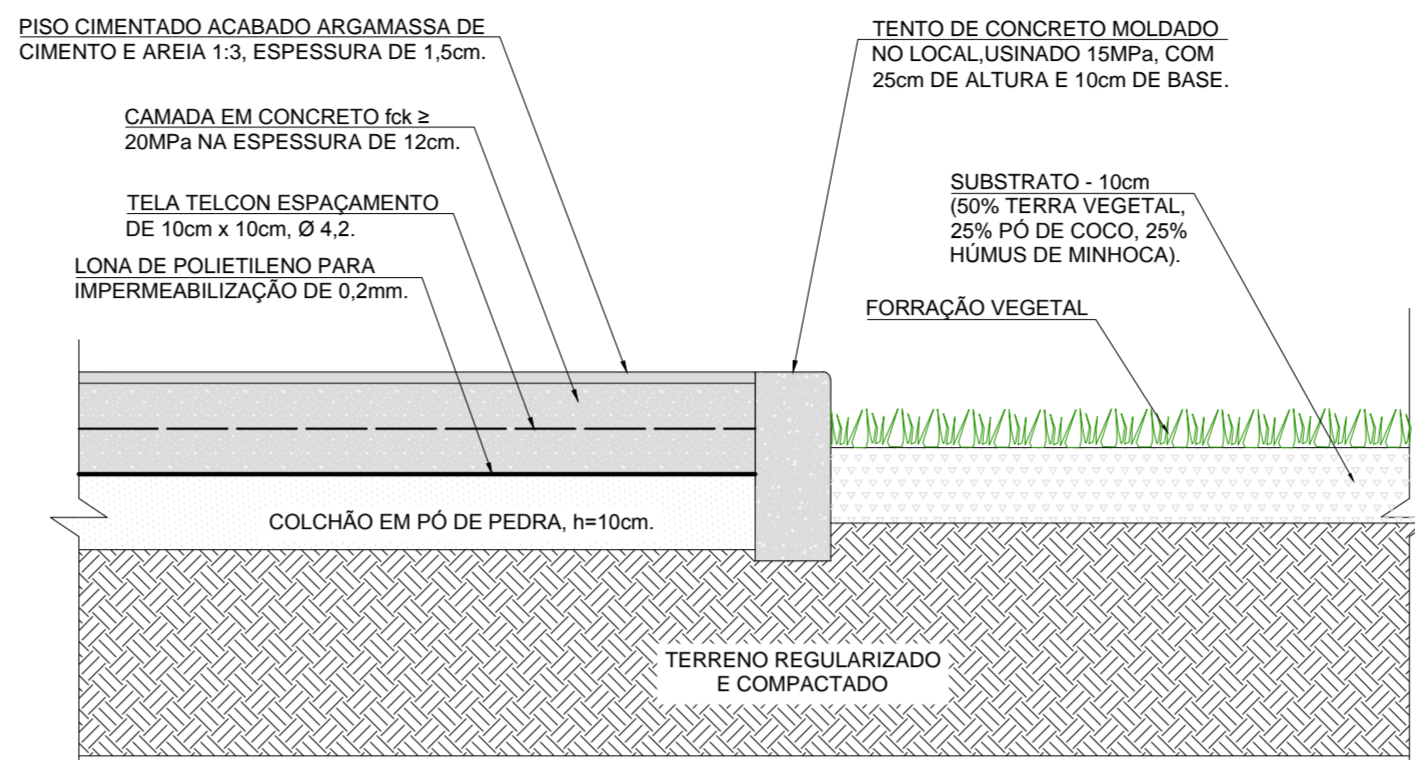
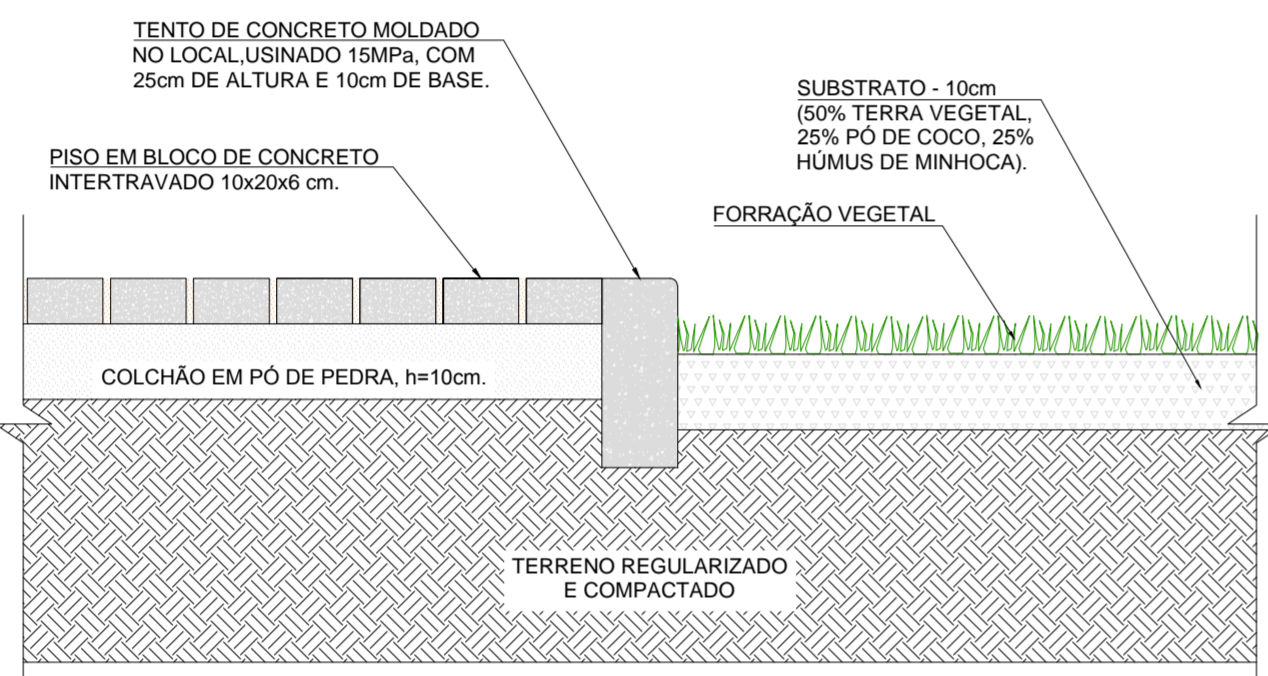


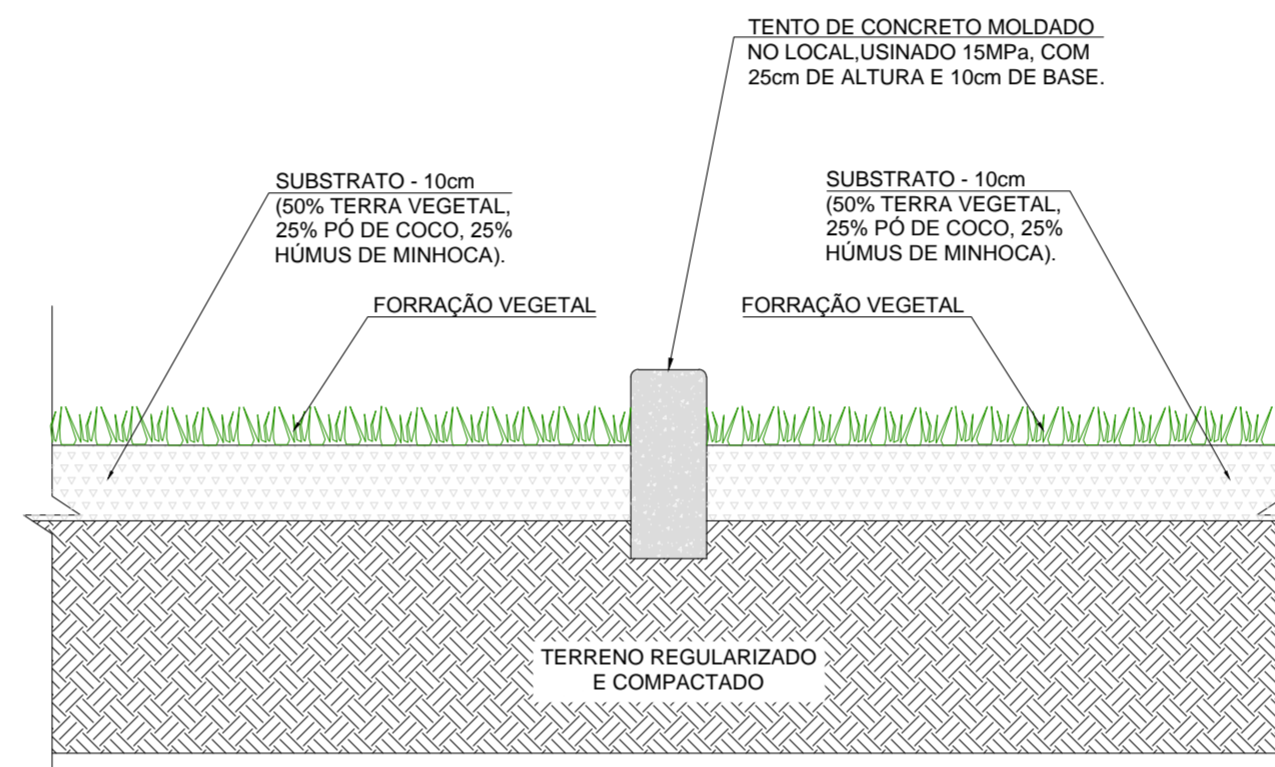
7 SAIBRO / PLACA DE CONCRETO
ESC.: 1:10



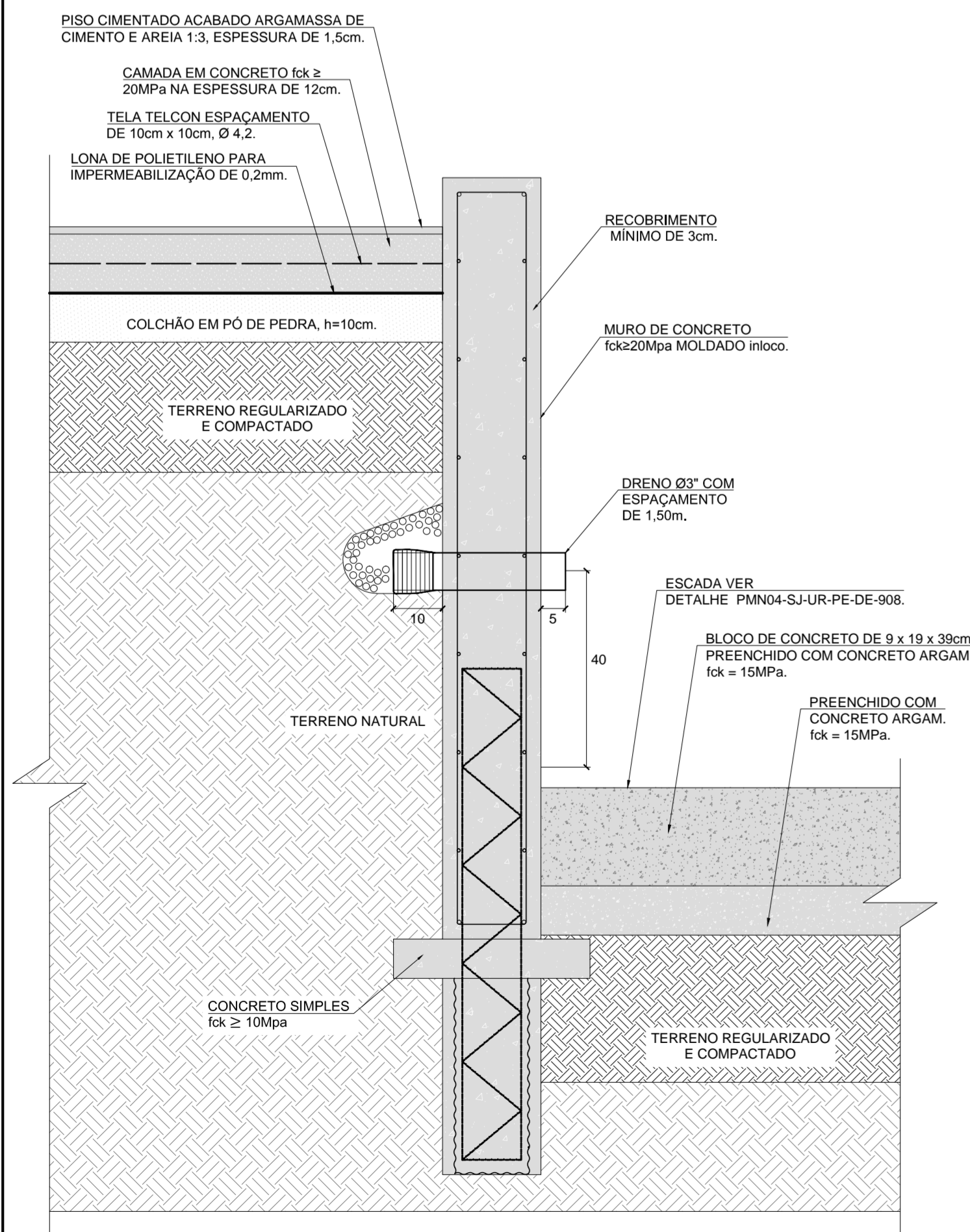
9 CIMENTADO / FORRAÇÃO
ESC.: 1:10



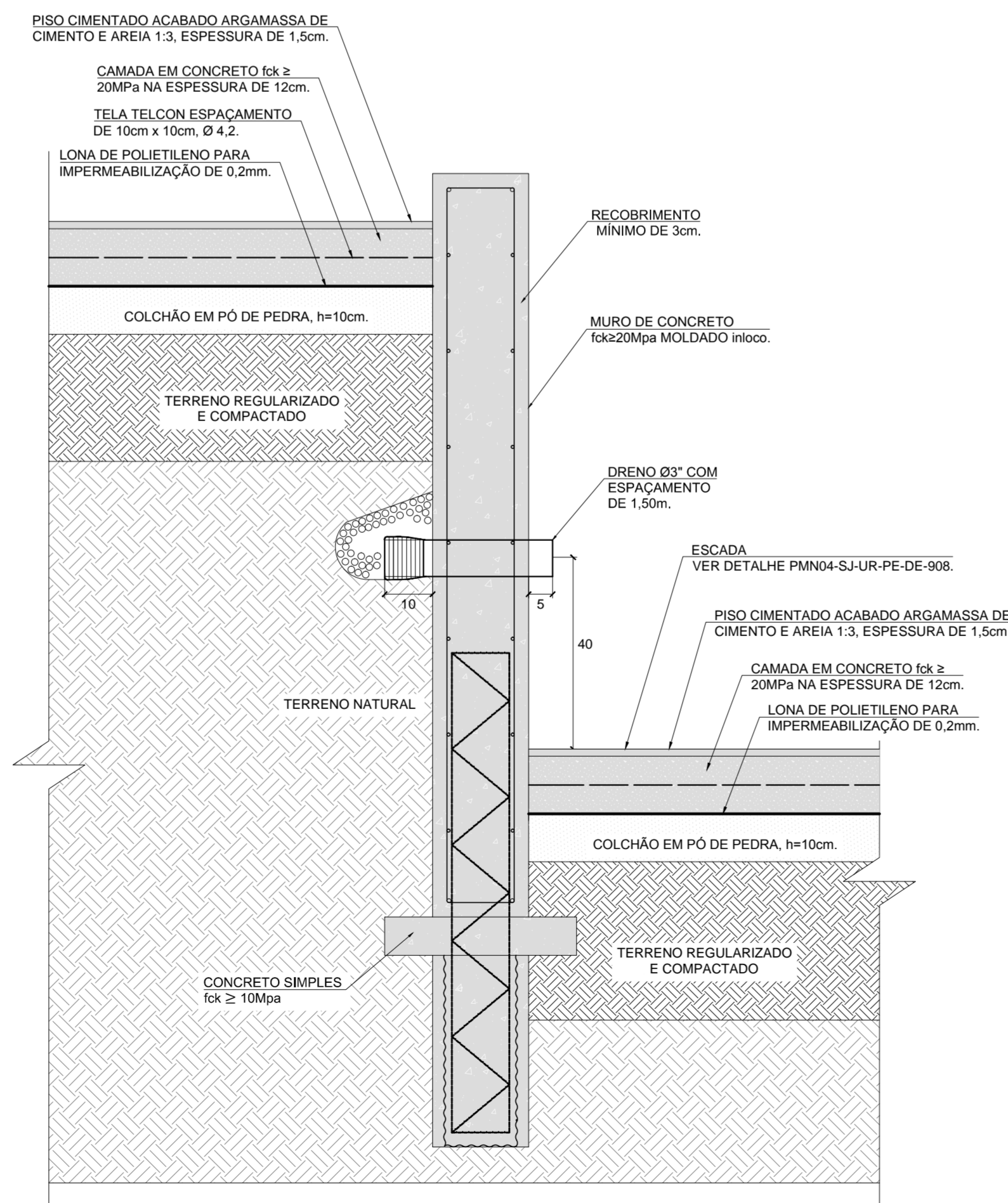
8 INTERTRAVADO / FORRAÇÃO
ESC.: 1:10



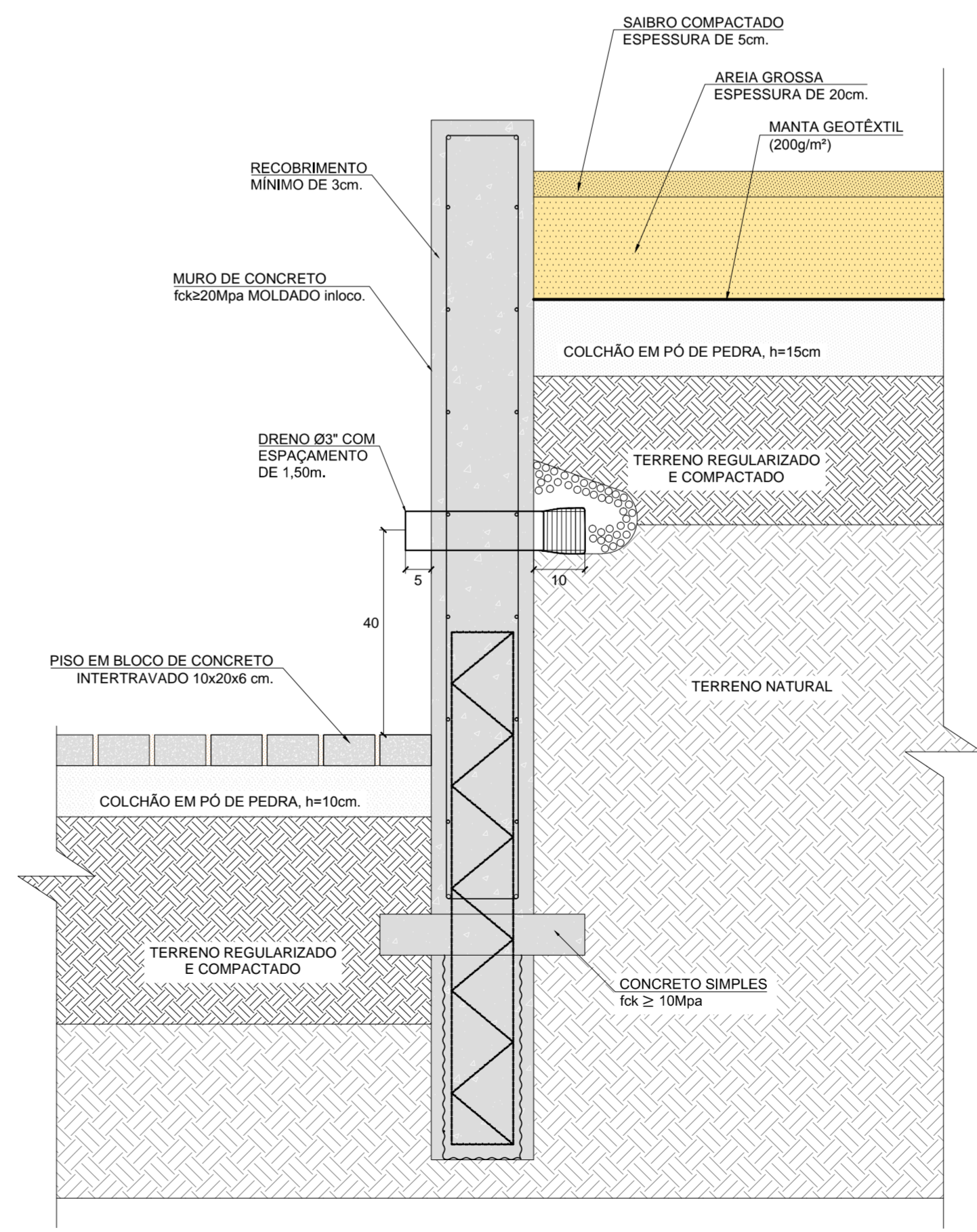
10 FORRAÇÃO / FORRAÇÃO
ESC.: 1:10



11 CIMENTADO / RAMPA DE ACESSO
ESC.: 1:10



12 CIMENTADO / ESCADA
ESC.: 1:10



13 INTERTRAVADO / SAIBRO
ESC.: 1:10

NOTAS

1 - DIMENSÕES E ELEVAÇÕES EM CENTÍMETRO, SALVO ONDE INDICADO.

DOCUMENTOS DE REFERÊNCIA

1 - PMN04-SJ-UR-PE-DE-901-R0 - NÚCLEO 10 - QUADRA POLIESPORTIVA - PLANTA GERAL DE URBANIZAÇÃO - Planta Baixa e Cortes
2 - PMN04-SJ-UR-PE-DE-904-R0 - NÚCLEO 10 - QUADRA POLIESPORTIVA - PLANTA DE PAGINAÇÃO DE PISO

inicial	A	13/05/16			Desenho original
Emissão	Tipo	Data	Revisado por	Resp. Técnico	Descrição
TIPOS DE EMISSÃO	A - Preliminar		C - Para conhecimento	E - Para construção	G - Cancelado
	B - Para liberação		D - Para cotação	F - Conf. construído	

Contrato: 003/2014 (SBQC - SDP 002/2014)



Projeto: Urbanização de São José		Componente PRODUIZ: Urbanização e Inclusão Social	
Coordenador Geral da UGP: Adriano Hoffmann	Coordenador Técnico da UGP: Luisa Beatriz Santos	Disciplina: Urbanismo	Etapa: Projeto Executivo
Equipe Técnica: Coord. Geral do Consórcio: Carlos Eduardo Curi Gallego Coord. Técnico do Consórcio: Rodrigo Silva Imbelloni Responsável Técnico: Rodrigo Silva Imbelloni Equipe: Victor Campos do Rego; Talita Domingues Vespa; Jacqueline Lima		Assinaturas: Carlos Eduardo Curi Gallego - Coord. Geral do Consórcio Rodrigo Silva Imbelloni - Responsável Técnico Adriano Hoffmann - Coordenador Geral da UGP	
Nº do Desenho: PMN04-SJ-UR-PE-DE-906-R0	Arquivo Digital: PMN04-SJ-UR-PE-DE-905_907-R0.dwg	Data: 13/05/2016	Escala: INDICADA
Título: NÚCLEO 10 - QUADRA POLIESPORTIVA - Detalhamento de transições de piso			Nº da Prancha: 06/09