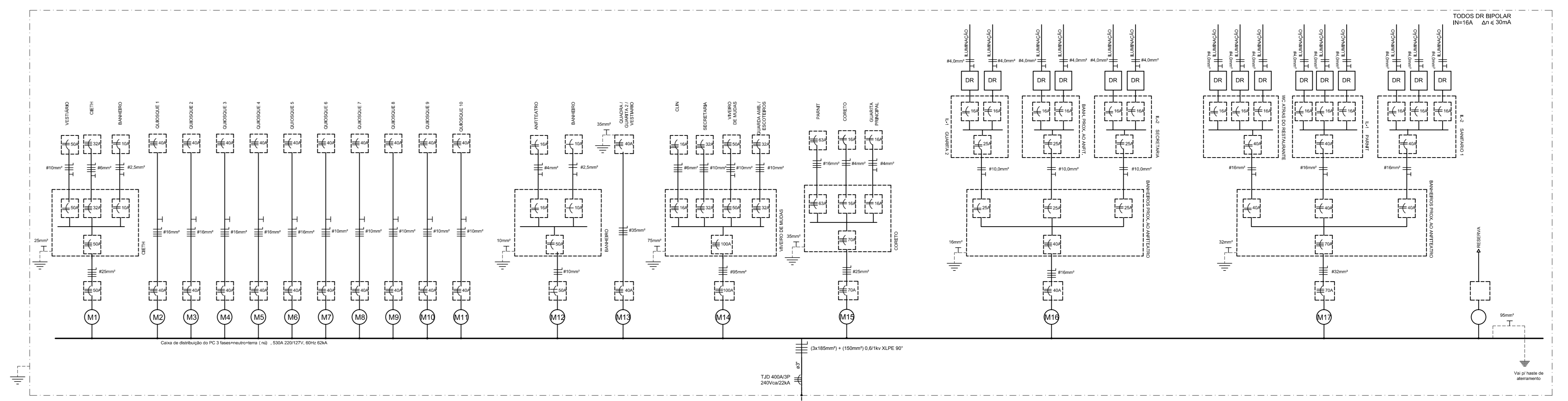
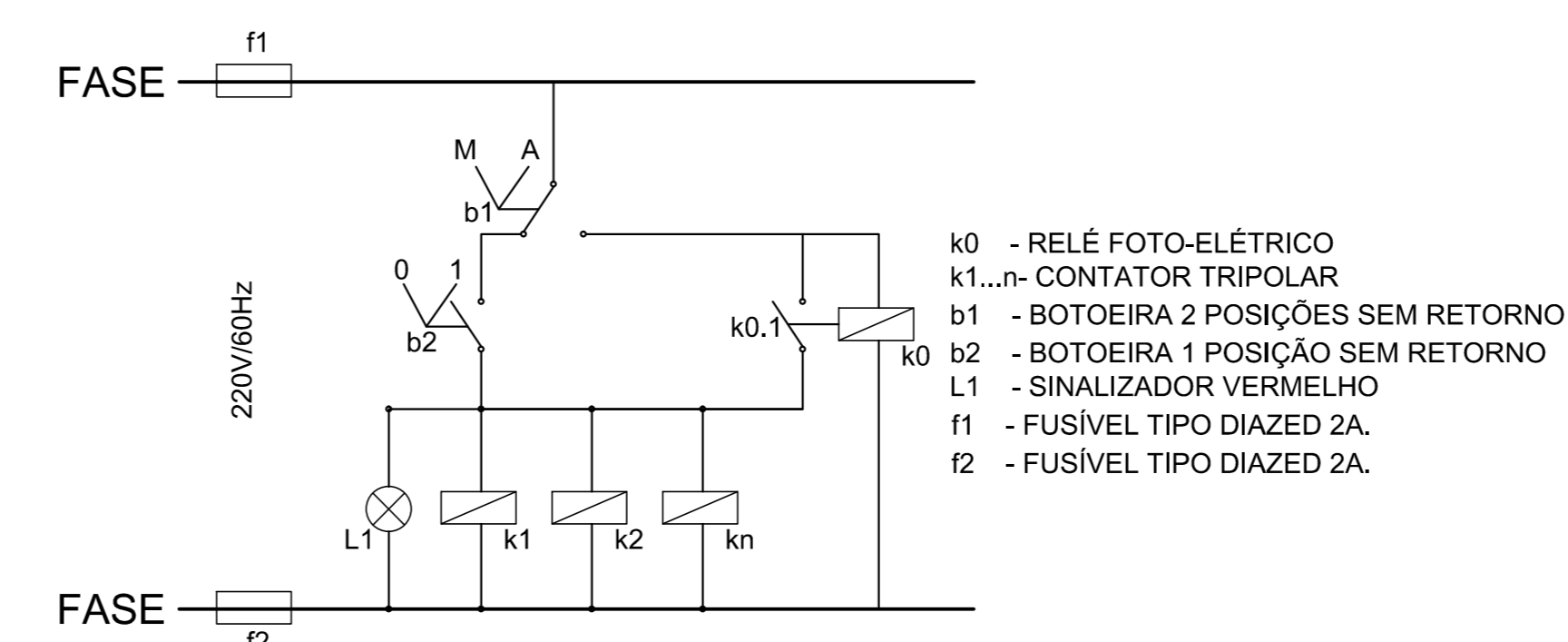


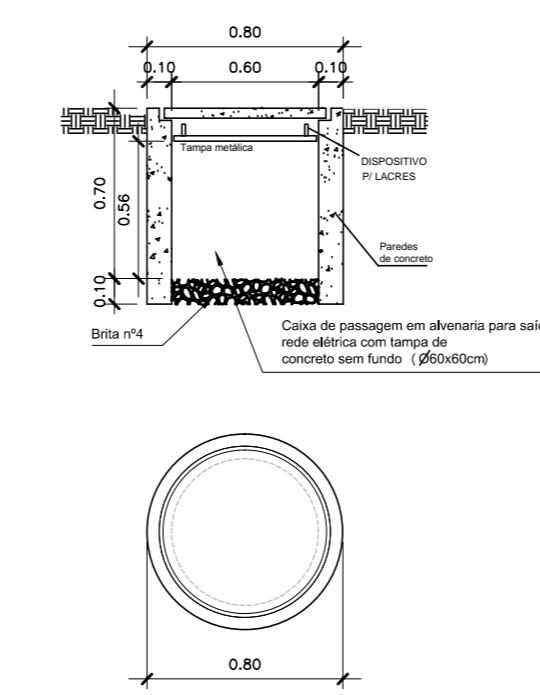
1 PLANTA BAIXA INSTALAÇÃO ELÉTRICA
ESCALA: 1/500



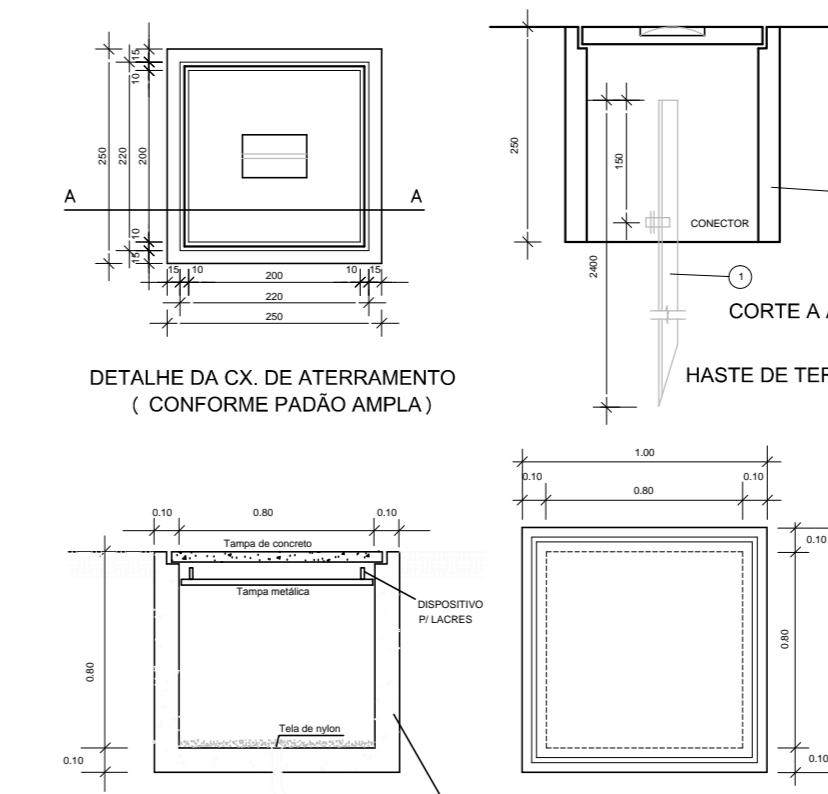
2 DIAGRAMA UNIFILAR
ESCALA: SEM ESC.



3 DIAGRAMA DE COMANDO DA ILUMINAÇÃO EXTERNA
ESCALA: SEM ESC.



4 CAIXA DE PASSAGEM
ESCALA: SEM ESC.



5 CAIXA DE ATERRAMENTO
ESCALA: SEM ESC.

NOTAS

- 1- A INFRAESTRUTURA DA ILUMINAÇÃO DOS POSTES DEVERÁ SER APROVEITADA
- 2- OS QUADROS PARCIAIS DEVERÃO SER FIXADOS EM ALVENARIA OU CONCRETO, PROTEGIDOS POR COBERTURA EM TELHADOS E COM PORTAS COM CADEADOS.
- 3- A MALHA DE ATERRAMENTO DEVERÁ SER COMPOSTA DE 6 HASTES TIPO COPPERWELD DE 2,00m x 2" COM CAIXA DE INSPEÇÃO E COBRE NO 70mm²
- 4- MEDIDORES EXISTENTES
MEDIDOR - 1 (M1) - DISJUNTOR TRIPOLAR DE 100A
MEDIDOR - 2 (M2) - DISJUNTOR TRIPOLAR DE 70A
MEDIDOR - 3 (M3) - DISJUNTOR TRIPOLAR DE 100A
- 5- AS CAIXAS DE PASSAGEM DEVERÃO SER EXECUTADAS COM ANEIS DE CONCRETO DE 0,30m DE PROFUNDIDADE MÍNIMA 0,50m COM BRITA NO FUNDO
- 6- AS CAIXAS DE PASSAGEM DEVERÃO SER DA TIGRE COM TAMPÁ FORMA PESADA DE 0,30m DE PROFUNDIDADE MÍNIMA 0,35m OU SIMILAR
- 7- TODA TUBULAÇÃO NÃO ESPECIFICADA SERÁ PELO PISO.
- 8- AS EMENDAS DOS CABOS DE COBRE NA MALHA DE ATERRAMENTO DEVERÃO SER FEITAS COM SOLDAS EXOTÉRMICAS
- 9- AS EMENDAS DOS CABOS ALIMENTADORES E DOS CIRCUITOS DEVERÃO SER EFETUADAS COM CONECTORES DE COMPRESSÃO APROPRIADOS E SILADAS COM FITA DE ALTA FUSÃO
- 10- NORMAS E REFERÊNCIA NBR-5410 E NBR-8995
- 11- TODOS DRs SÃO BIPOLARES DE 16A Δ/430mA

SIMBOLOGIA

- ELETRODUTO TIPO KANAFLEX EMBUTIDO NO PISO
- 2 IDENTIFICAÇÃO DO NÚMERO DO MEDIDOR
- IDENTIFICAÇÃO DE FASE, NEUTRO, RETORNO E TERRA
- QUADRO ELÉTRICO
- CAIXA DE PASSAGEM - Ø60cm
- CAIXA DE PASSAGEM - Ø30cm
- DISJUNTOR TERMOMAGNÉTICO MONOPOLAR
- DISJUNTOR TERMOMAGNÉTICO BIPOLAR
- DISJUNTOR TERMOMAGNÉTICO TRIPOLAR
- CONEXÃO COM O SISTEMA DE ATERRAMENTO

00	14/07/19	EMISSÃO INICIAL	JSP
REVISÃO Nº	DATA	NATUREZA DA REVISÃO	VISTO
EMPRESA HUTTEN ARQUITETURA			
CLIENTE PREFEITURA MUNICIPAL DE NITERÓI EMUSA			
ASSUNTO PROJETO DE INSTALAÇÕES ELÉTRICA			
TÍTULO PLANTA DE LOCALIZAÇÃO DE ÁREAS DO HORTO DO FONSECA			
ESCALA INDICADA	DATA JÚLIO/2019	PROJETISTA FELIPE SCHRAMM	TERMO DE RESP. TÉCN. (ART) BR20190221897