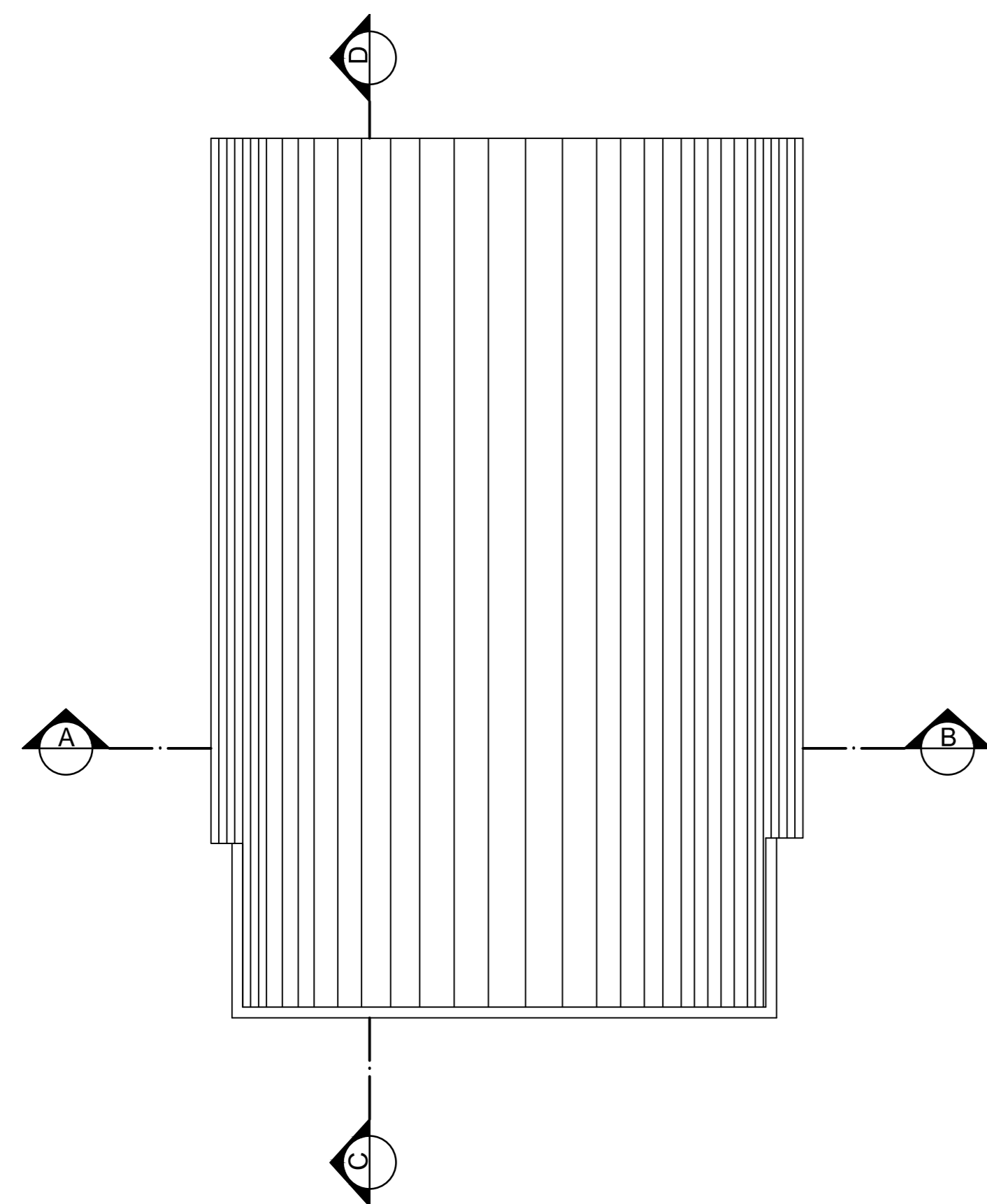
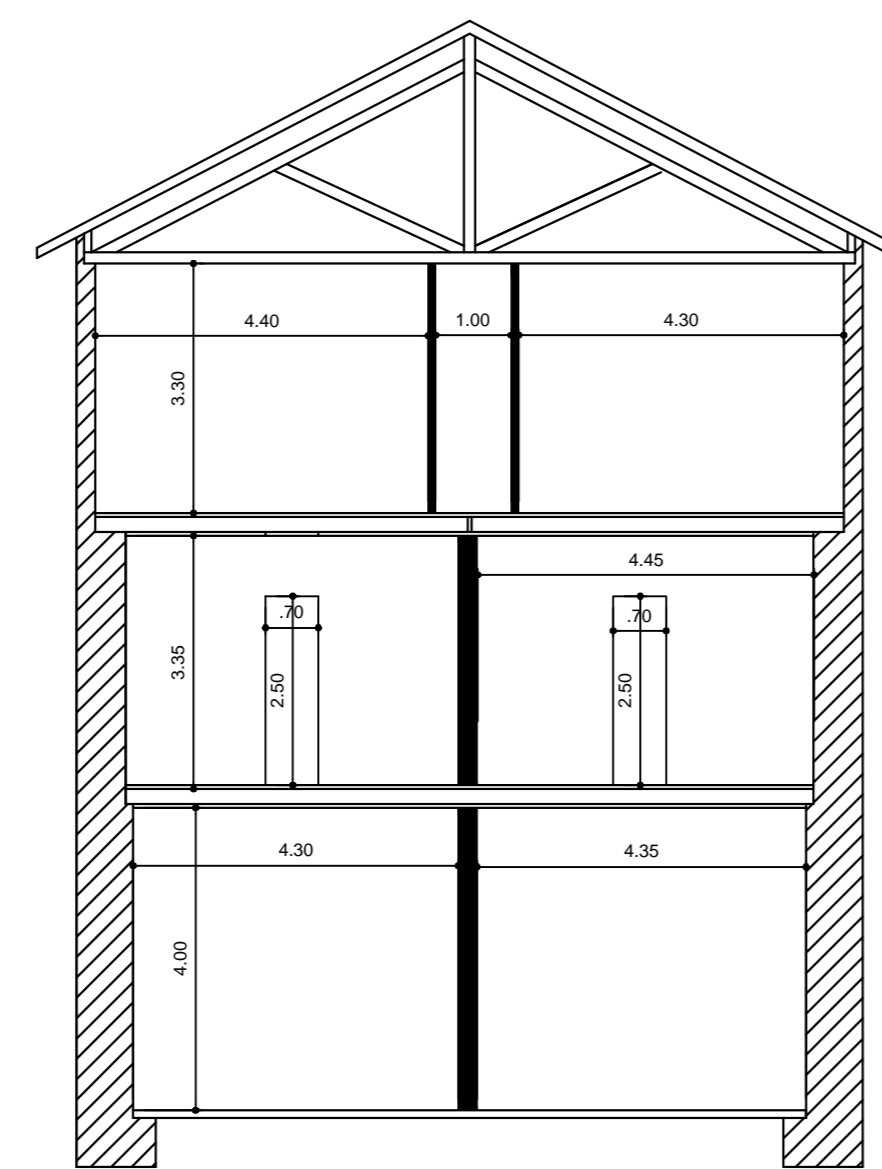


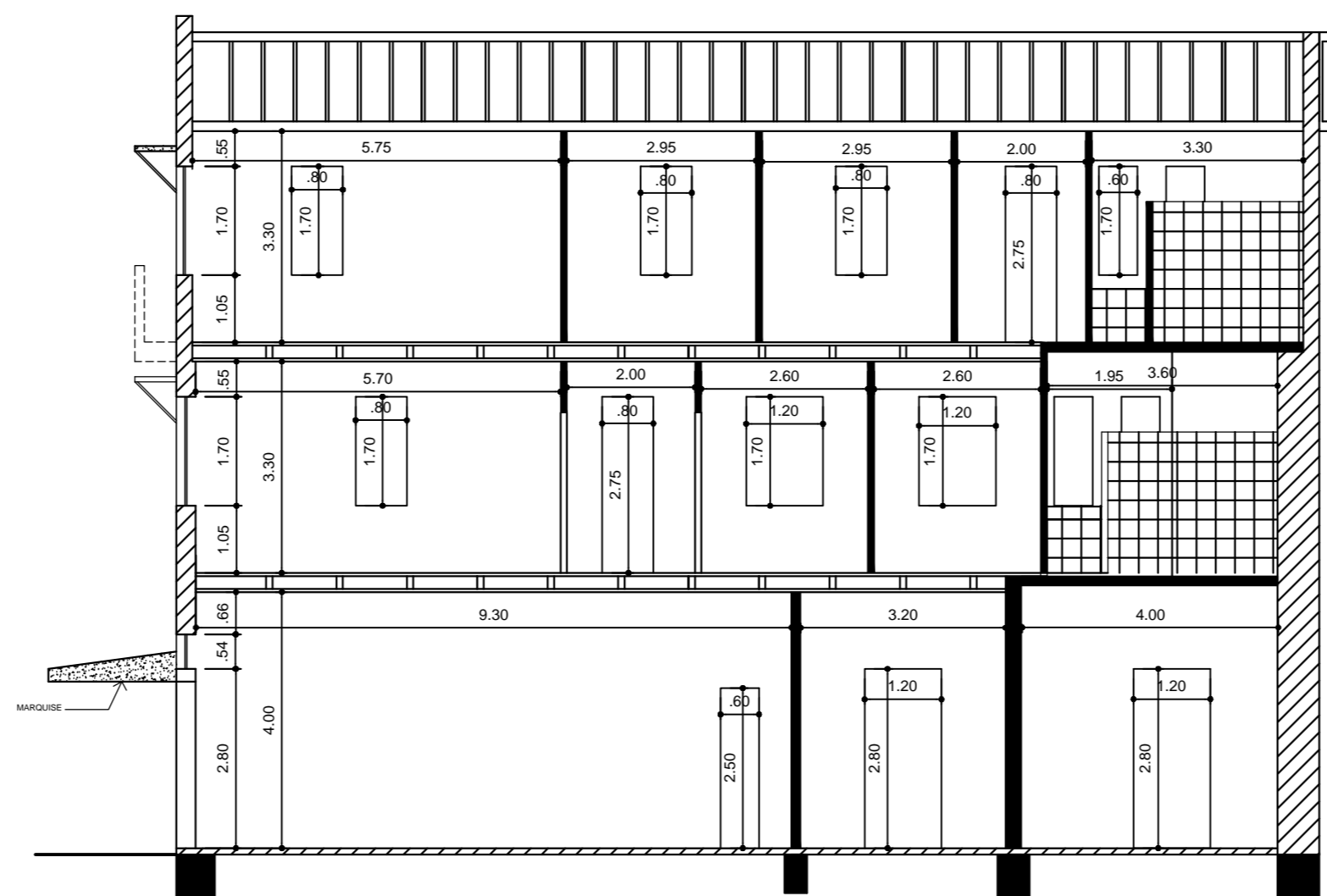
PROJEÇÃO DO TELHADO



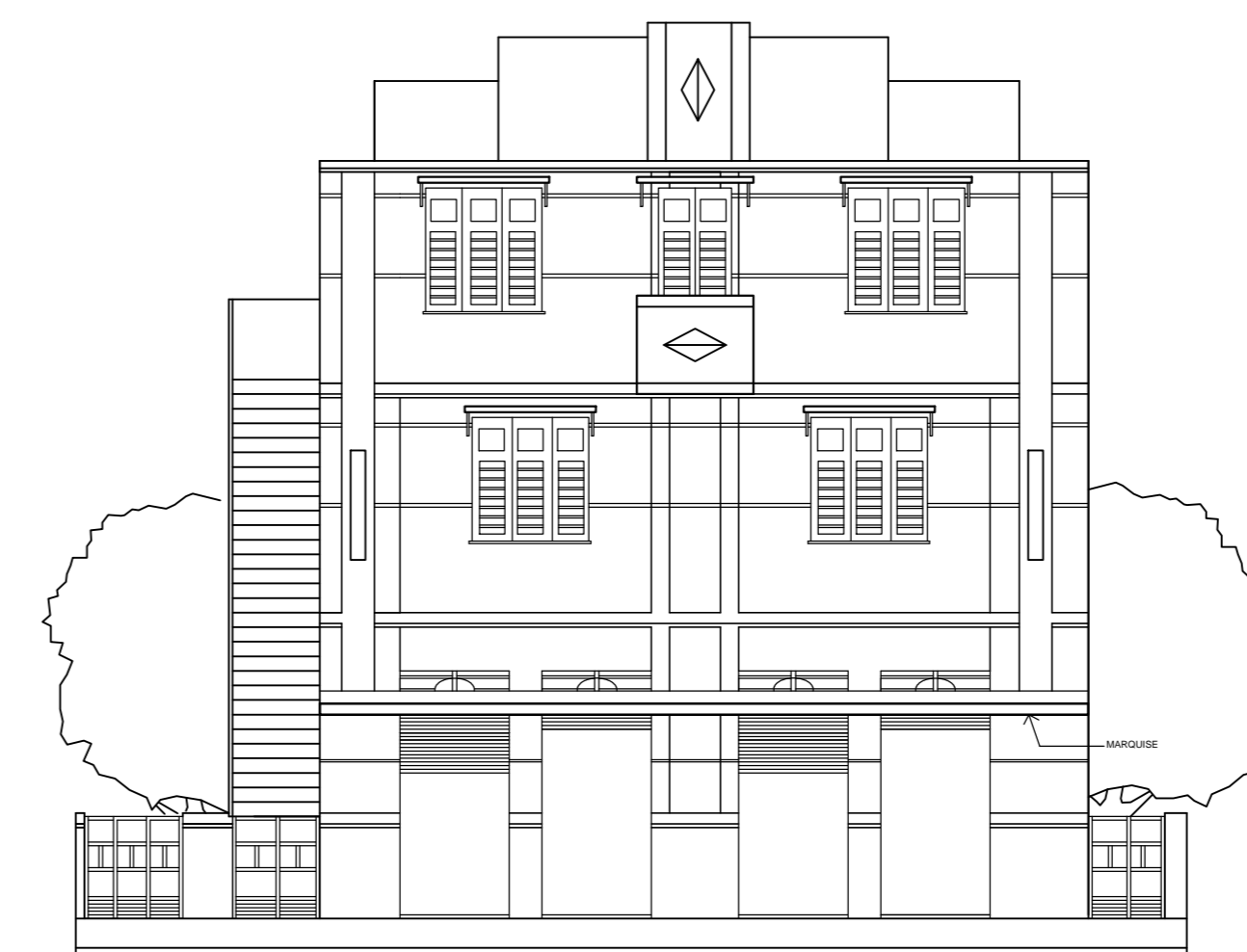
CORTE AB"



CORTE CD"



FACHADA PRINCIPAL



01	26/10/2016	Acréscimo de balcão e porta na fachada do último pavimento. Pestana sobre todas as esquadrias de madeira na fachada principal. Acréscimo de marquise na fachada principal. Essas complementações ocorreram para atender a solicitação da CA-APAU da Secretaria Municipal de Cultura. Na folha 56 deste processo.	M.H.
----	------------	--	------

**EMUSA** Prefeitura Municipal de Niterói, Departamento de Planejamento e Desenvolvimento

**PREFEITURA MUNICIPAL DE NITERÓI**

OBRA: RUA BARÃO DE MAUÁ 354

PLANTAS BAIXAS E CORTES  
REPRODUÇÃO DE PROJETO ORIGINAL APROVADO PELA PMN - FOLHAS 50, 51, 52 E 53 DO PROCESSO 5102412/14

DIRETORIA DE OPERAÇÕES

ARQUITETA RESPONSÁVEL: NARA REJDA PALMEIRI

EXECUTADO POR: ANVARDI DALELA GABRIEL

ESCALA: 1:100

DATA: OUT, 2016

ARQUIVO

FOLHA: **U**