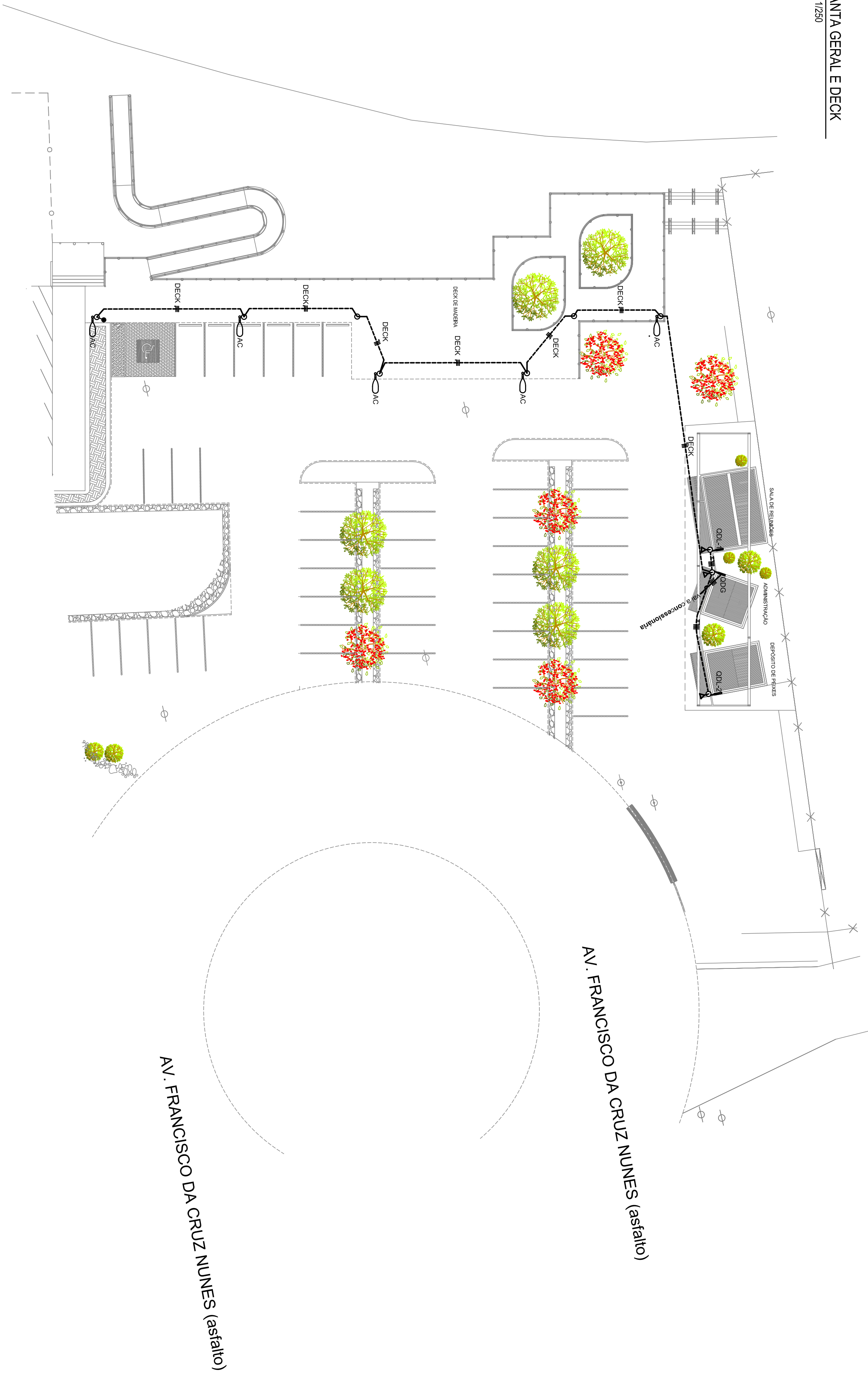
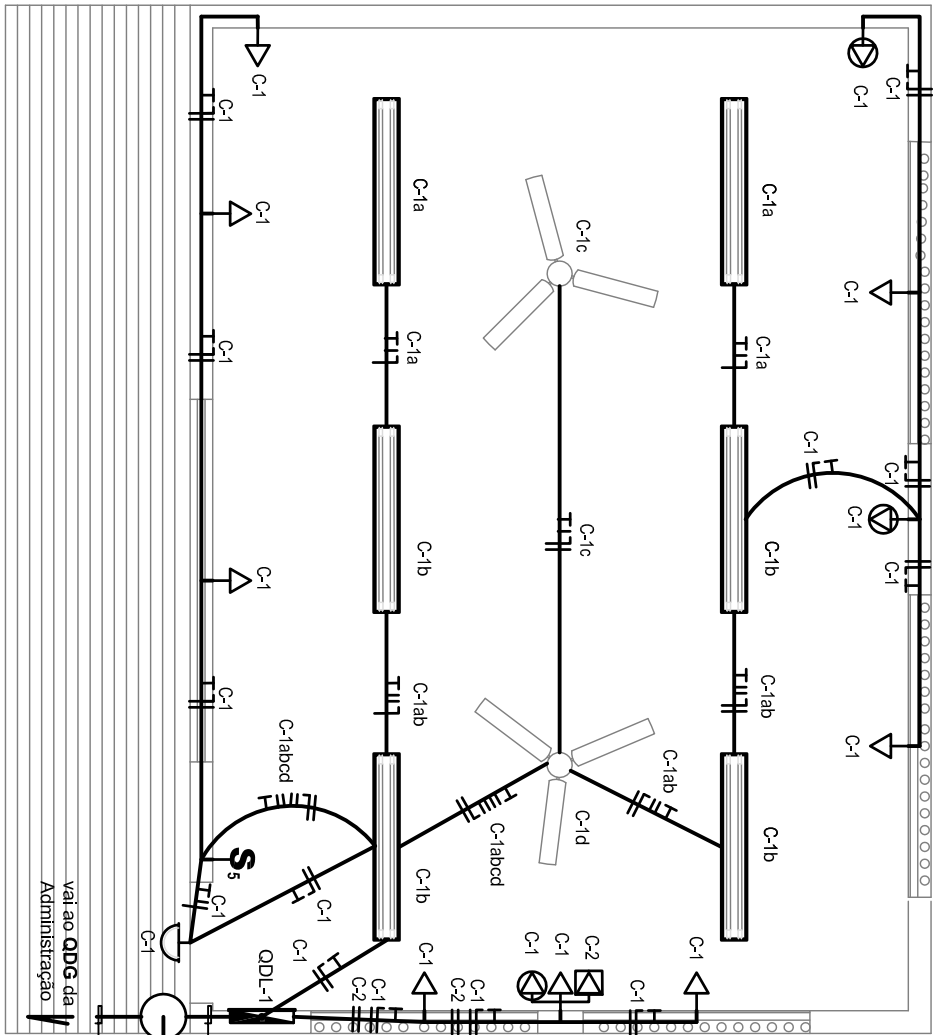


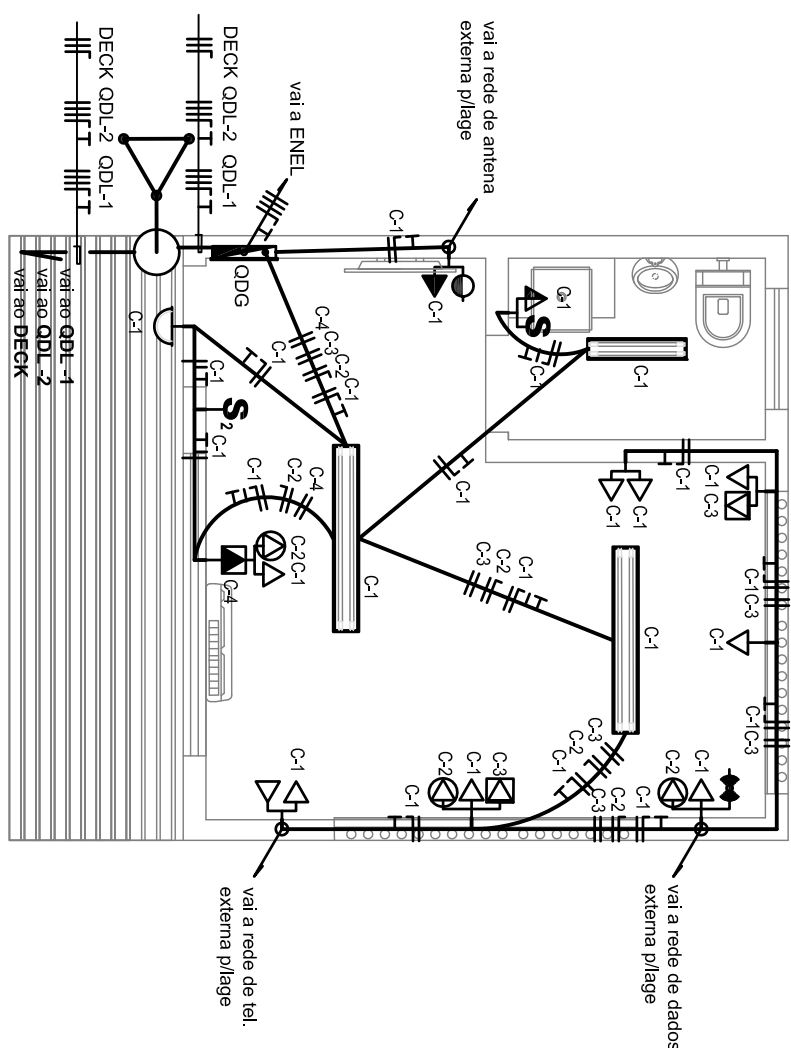
1 PLANTA GERAL E DECK
ESC. 1/250



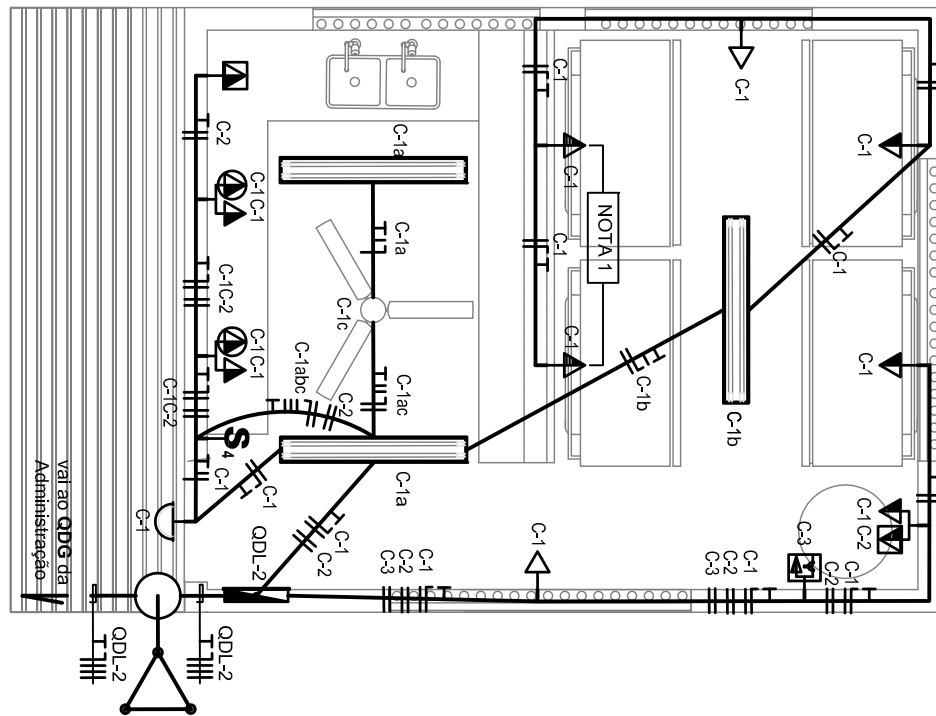
2 PLANTA: SALA DE REUNIÕES
ESC. 1/50



3 PLANTA: ADMINISTRAÇÃO
ESC. 1/50



4 PLANTA: DEPÓSITO DE PEIXES
ESC. 1/50



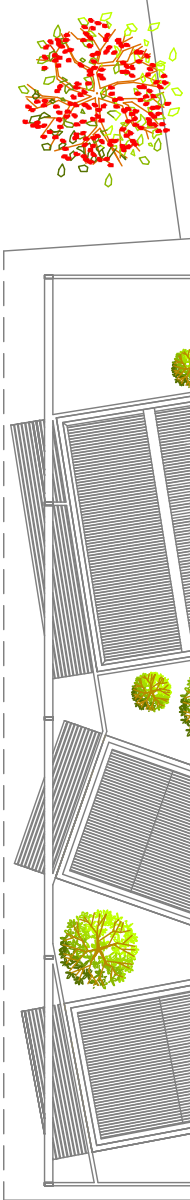
DOCUMENTOS DE REFERÊNCIA

- 1 – PLANO URBANÍSTICO DO CANTO DE ITAPU – NITERÓI – PREFEITURA DE NITERÓI
- 2 – AR7
- 2 – LEVANTAMENTO TOPOGRÁFICO DE PONTOS COTADOS – CAMPO AUD – ARQUITETURA, URBANISMO DESIGN LTDA

NOTAS GERAIS

- 1 – PROJETO DE ACORDO COM A NBR 5410.
- 2 – NO QUADRO DE CARGAS OD1-1 (Sala de Reunião) A RESERVA SERÁ DE 2.007W.
- 3 – NO QUADRO DE CARGAS OD1-2 (Depósito de Peixe) A RESERVA SERÁ DE 999W.
- 4 – NO QUADRO DE CARGAS ODg (Administração) A RESERVA SERÁ DE 2.949W.

NOTAS GERAIS



REV.	DATA	DESCRIÇÃO	EMP.	PROJ.	REV.
0	22/11/18	PARA APROVAÇÃO	CMP	PVC	HVA
REV.	DATA	DESCRIÇÃO	EMP.	PROJ.	REV.

INDICE DE REVISÕES	INDICE DE REVISÕES
1.17.195	01/00
DE-H04-004-0015	0

PREFETURA	NITERÓI	EXECUTIVA	DEPARTAMENTO
FEITA POR VOCÊ	EXECUTIVA	DEPARTAMENTO	DEPARTAMENTO

CLIENTE:	MUNICÍPIO DE NITERÓI
TÍTULO:	PROGRAMA REGIÃO OCEÂNICA SUSTENTÁVEL – PROJETO SUSTENTÁVEL
PROJETO:	PROJETO CANTO DE ITAPU
INSTALAÇÕES:	INSTALAÇÕES ELÉTRICAS – PLANTA
ESCALA:	UGP-CAF-NIT-044
REV.:	0