

510/2537(1) 09

AK
Marta Cristina R. Ramos
Secretaria - EMUSA

19.184 19.136 19.
204
TARIA PRINCI
©19.246

3.078
18.937

Flávia Cristina B. Ramos
Secretária - EMUSA

19.184
19.136
19.246
SARIA PRINCI

1.078
16.937

Brunno Estigarribia Walter
EMUSA



PREFEITURA MUNICIPAL DE NITERÓI

Empresa Municipal de Moradia, Urbanização e Saneamento

PROJETO DE IMPLANTAÇÃO DE PRAÇA C/ ÁREA DE CONVIVÊNCIA, QUADRA POLIESPORTIVA, LAZER E ACADEMIA P/ 3ª IDADE
ENDEREÇO: EMPREENDIMENTO DO MINHA CASA MINHA VIDA - R. ARTHUR PEREIRA DA MOTA, MORRO DO CÉU, CARAMUJO

DESENHO:
PLANTA BAIXA TÉCNICA COM COTAS
CORTE AA'

Priscila Santo
Mat. 02081
EMUSA

FOLHA:
02

DIRETOR DE OPERAÇÕES:
ANTONIO C. LOUROSA DE S. JUNIOR

EXECUÇÃO EM Acad:
LUZAIR JUNIOR

ARQUITETA:
PRISCILA SANTOS

DATA:
JAN/2018

ESCALA:
INDICADA

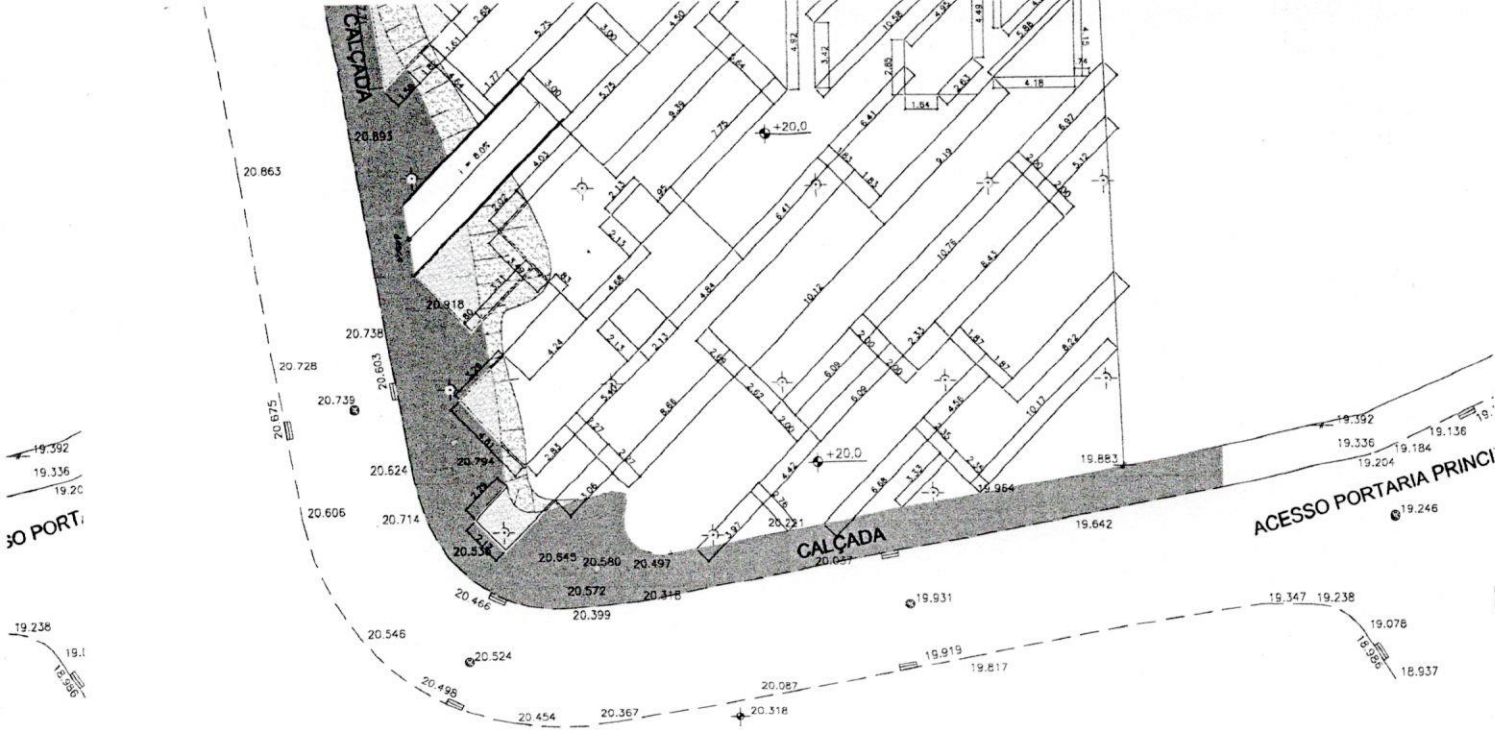


2

PLANTA BAIXA - TÉCNICA PAGINAÇÃO DE PISO
SEM ESCALA

AMBRADO
6,0m

QUADRA
POLIESPORTIVA

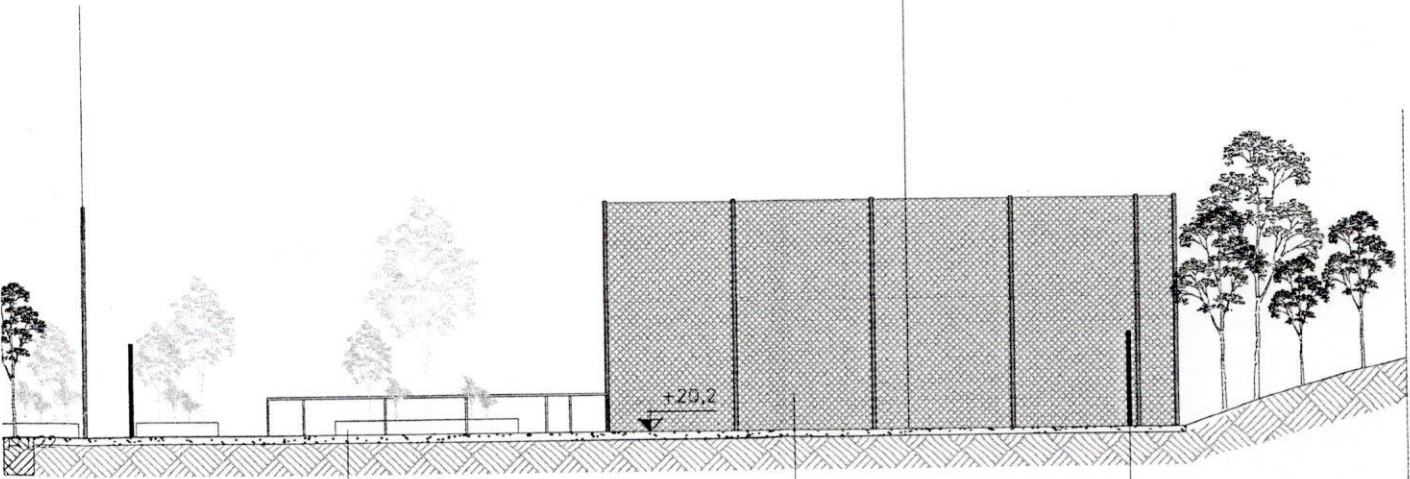


2

PLANTA BAIXA - TÉCNICA PAGINAÇÃO DE PISO
SEM ESCALA

ALAMBRADO
h=6,0m

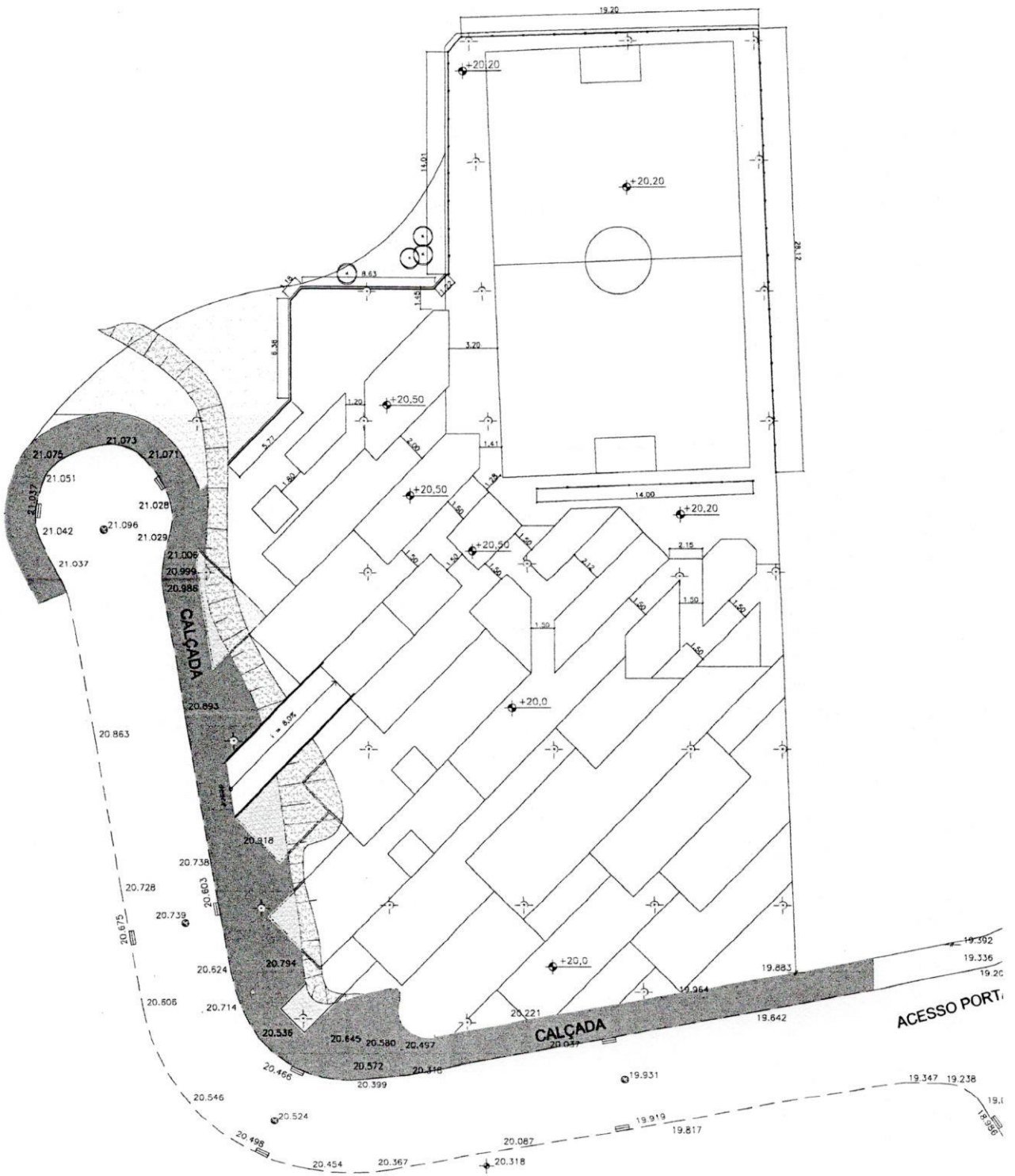
QUADRA
POLIESPORTIVA



CANTEIRO ELEVADO
h=0,40m

ALAMBRADO
h=6,0m

TRAVESSÃO DE FUTEBOL



1

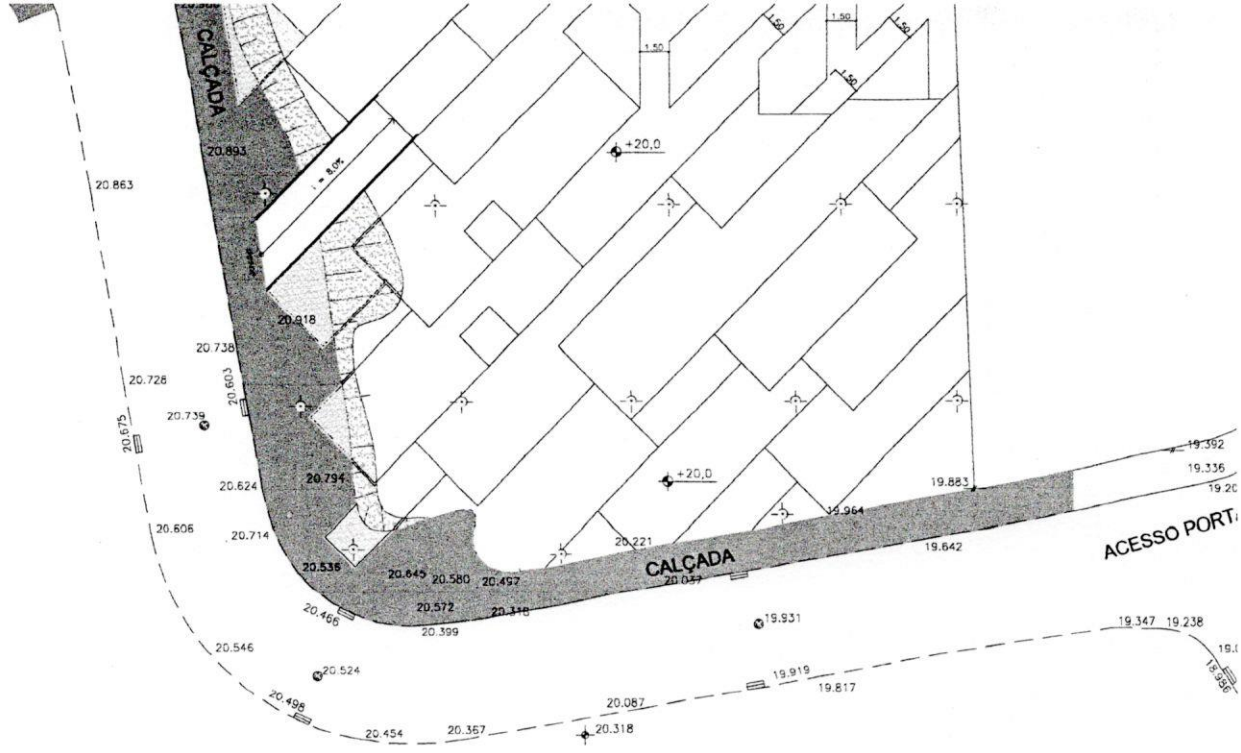
PLANTA BAIXA - COTAS CANTEIROS E ALAMBRADO

SEM ESCALA

CALÇADA

EQUIPAMENTOS GINASTICA
P/ TERCEIRA IDADE

ALAMBRADO
h=6,0m

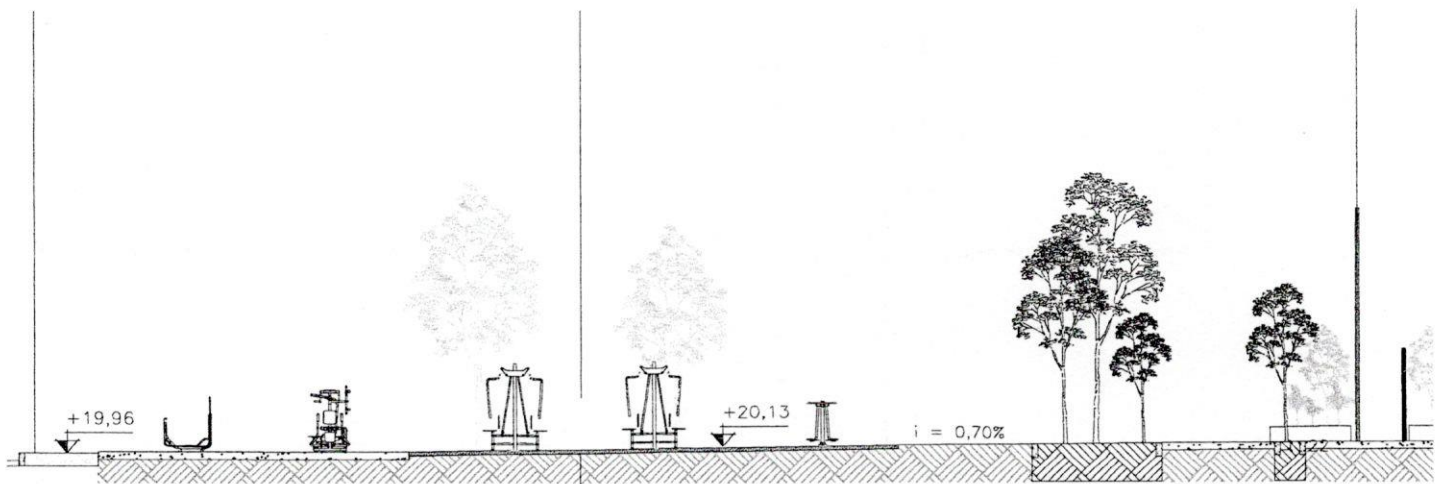


1 PLANTA BAIXA - COTAS CANTEIROS E ALAMBRADO
SEM ESCALA

CALÇADA

EQUIPAMENTOS GINASTICA
P/ TERCEIRA IDADE

ALAMBRADO
h=6,0m



ÁREA DE PLAYGROUND C/
PISO EM PÓ DE PEDRA

3 CORTE AA'
ESC.: 1/250